

情報処理学会 第42回全国大会（平成3年前期）プログラム

日 時 平成3年3月12日（火） 9：00～17：00  
 13日（水） 9：00～17：00  
 14日（水） 9：00～17：00

会 場 東京工科大学（八王子市片倉町）

講演次第

招待講演(1)〔A会場〕（3月12日 12：30～13：30）

Principles of Effective Communication for Advanced Graphical

User Interface Design .....Aaron Marcus (A.M. and Associates)

招待講演(2)〔A会場〕（3月13日 12：30～13：30）

障害者の情報処理教育と雇用の促進

.....関 宏之（大阪市職業リハビリテーションセンター）

パネル討論〔A会場〕（3月14日 12：30～14：45）

UNIXの将来性と課題 .....司会 石田 晴久（東大）

パネラー 村井 純（慶大），片岡雅憲（日立），井原 実（東芝）

一般講演〔各会場〕（論文発表 1,012件）

奨励賞の表彰〔A会場〕（3月12日 12：20～12：30）

〔会場案内〕

A会場.....記念ホール

P会場.....講C-0406

B会場.....講C-0202

Q会場.....講C-0407

C会場.....講C-0203

R会場.....講C-0404

D会場.....講C-0204

S会場.....講C-0405

E会場.....講C-0205

T会場.....講C-0402

F会場.....講C-0206

（総受付）

G会場.....講C-0207

講C 1階ピロティ

H会場.....講C-0302

（大会本部）

J会場.....講C-0303

講C 1階 0101

K会場.....講C-0304

（休憩室）

L会場.....講C-0305

講C-0201, 講C-0301, 講C-0401

M会場.....講C-0306

N会場.....講C-0307

# 情報処理学会第42回全国大会

※座長名は予定です。変更になることもあります。

会場	A	B	C	D	E	F	G	H	J
	記念ホール	講C-0202	講C-0203	講C-0204	講C-0205	講C-0206	講C-0207	講C-0302	講C-0303
日 時	600名	124名	124名	124名	152名	121名	121名	124名	124名
3月1日	9:00	情報処理教育 有山 (電通大) 1	形態素解析 天野 (東芝) 8	図面認識 美濃 (京大) 4	ニューラルネットワーク(1) 淀川 (ATR) 5	知識表現 赤間 (北大) 9	オフィスシステム 坂下 (三菱) 18	並列アーキテクチャ(1) 笠原 (早大) 16	ハードウェア記述言語・論理合成 藤田 (富士通研) 17
	11:30								
12月12日	12:20	奨励賞表彰 招待講演(1)							
	12:30								
(火) 2月13日	13:45	CAI 大槻 (九工大) 1	機械翻訳 石崎 (JSAIC) 8	画像処理 阿部 (静岡大) 4	ニューラルネットワーク(2) 平井 (筑波大) 5	診断、分析ES 古関 (日電) 6	CAI・ユーザインタフェース 小谷 (農工大) 18	並列推論マシン 柴山 (京大) 16	機能/論理設計手法 南谷 (東工大) 17
	17:00								
3月3日	9:00	情報論 高橋 (東京工大) 1	意味解析 杉村 (松下電器) 8	画像理解(1) 田村 (キャノン) 4	ニューラルネットワーク(3) 北川 (豊田工大) 5	計画ES, 制約処理 戸沢 (日本IBM) 6	分散システム 松下 (慶大) 18	並列アーキテクチャ(2) 富田 (九大) 16	回路・論理シミュレーション 小池 (日電) 17
	11:30								
13月13日	12:30	招待講演(2)							
	13:30								
(水) 4月13日	13:45	数値解析 名取 (筑波大) 1	対話システム 野村 (九工大) 8	画像理解(2) 尺長 (NTT) 4	知識獲得と学習 馬場口 (阪大) 8	設計ES, 事例ベース 溝口 (阪大) 6	CAD 西原 (筑波大) 19	並列処理 喜連川 (東大) 16	論理設計検証・故障診断 中村 (NTT) 17
	17:00								
3月5日	9:00	アルゴリズム(1) 野崎 (ICU) 1	構文解析(1) 日高 (九大) 8	文字認識 増田 (セコム) 5	言語理解 田中 (東工大) 9	ゲーム, ロボット, ファジィ 西村 (駒沢大) 6	CIM 木村 (鉄道総研) 19	計算機アーキテクチャ(1) 村岡 (早大) 16	レイアウト設計支援 田丸 (京大) 17
	11:30								
14月6日	12:30	パネル討論 柳井 (慶大) 1	アルゴリズム(2) 松本 (京大) 8	音声・音響処理 堂下 (京大) 5	言語現象の分析 島津 (NTT) 9	人工知能理論(1) 溝口 (東理大) 9		計算機アーキテクチャ(2) 島田 (電総研) 17	自動配置・配線 池本 (日立) 18
	14:45								
(木) 7月14日	15:00		文生成 池田 (電総研) 8	生体感性情報処理 安西 (慶大) 5	文法・辞書 首藤 (福岡大) 9	人工知能理論(2) 中野 (NTT) 9	セキュリティ 小山 (NTT) 12	ワークステーション 大森 (法政大) 17	汎用計算機 飯塚 (成蹊大) 18
	17:00								

# (平成3年前期) プログラム概要

(各セッションの数字はプログラムのページを示す)

K	L	M	N	P	Q	R	S	T
講C-0304	講C-0305	講C-0306	講C-0307	講C-0406	講C-0407	講C-0404	講C-0405	講C-0402
124名	152名	121名	121名	121名	121名	124名	152名	124名
プログラミング環境 中所 (日立) 12	情報検索・データ構造 溝口 (三菱) 11	ソフトウェア基礎 足田 (明治大) 12	オフィス・経営・金融への応用 伊吹 (東京工大) 3	リアリティ表示 中前 (広島大) 6	/	LOTOS・通信ソフト 大槻 (日立) 13	/	プロトコルと試験 浦野 (KDD) 2
/	/	/	/	/	/	/	/	/
ユーザインタフェース 角田 (電通大) 12	データベース応用 松田 (石巻専修大) 11	オブジェクト指向 堀内 (日立) 13	製造業への応用 近藤 (埼玉大) 3	画像入力と符号化 坂内 (東大) 6	マルチメディア処理 池田 (広島大) 9	要求分析・仕様記述 原田 (慶大) 14	ネットワークシステム 田畑 (情報大) 1	ネットワーク管理 宮崎 (東北大) 2
OS (並列・分散処理) 清水 (電通大) 10	並列・分散データベース 宇田川 (三菱) 11	言語処理系 佐々 (筑波大) 13	音楽への応用 高田 (江戸川大) 3	/	/	ソフトウェア開発管理 岸 (日電) 14	GUI構築支援 宇都宮 (筑波大) 14	OSIアプリケーション 水野 (三菱) 2
/	/	/	/	/	/	/	/	/
OS (高性能化) 亀田 (電通大) 10	データベースの設計と実現 掛下 (佐賀大) 11	最適化 安村 (慶大) 13	新領域への応用 原田 (日電) 3	CGモデリング 山口 (早大) 7	図形処理 谷内田 (阪大) 7	テスト・デバッグ 古川 (九大) 14	CASE 魚田 (専修大) 15	グループウェア・電子メール 阪田 (日電) 2
OS (記憶管理) 吉澤 (日立) 10	マルチメディアデータベース 増永 (情報大) 12	論理型言語 高木 (日立) 13	都市計画・交通への応用 槻木 (鉄道総研) 3	/	日本語入力処理 浮田 (東芝) 10	プログラム合成・開発技術 本位田 (東芝) 14	分析開発環境 磯田 (NTT) 15	LAN 柳生 (日立) 3
OS (評価, デバッグ) 園部 (富士通研) 11	/	/	/	CG高速化技法 中嶋 (東工大) 7	文書処理(1) 杉山 (富士通) 10	ヒューマン・インタフェース 東 (早大) 14	/	/
OS (運用自動化) 久保 (日電) 11	知識ベース・IRDS 植村 (農工大) 12	並列処理 上田 (ICOT) 13	/	アニメーション 木村 (東大) 7	文書処理(2) 高橋 (農工大) 10	部品化・再利用 毛利 (富士通研) 14	ソフトウェア・プロセス 落水 (静岡大) 15	プロトコルの実装 白鳥 (東北大) 3

## 第42回 全国大会運営委員会

委員 長 石 田 晴 久  
副委員 長 横 井 俊 夫  
事業担当理事 西 和彦  
総務担当理事 千葉 常世  
編集担当理事 益田 隆司, 名取 亮, 春原 猛, 伊藤 貴康  
調査研究担当理事 田中 穂積  
設営担当委員 高橋 茂

## プログラム編成委員会

益田 隆司, 名取 亮理事  
石畑 清, 魚田 勝臣, 浮田 輝彦, 大田 友一, 小池 誠彦  
河内 浩明, 古関 義幸, 小谷 善行, 津島 明, 寺井 正幸  
戸川 隼人, 富田 清次, 西尾 高典, 原田 紀夫, 松田 晃一  
向井 信彦, 毛利 友治, 吉澤 康文

# 交通図

## 《路線バス》

### ■東京方面より中央線利用の場合

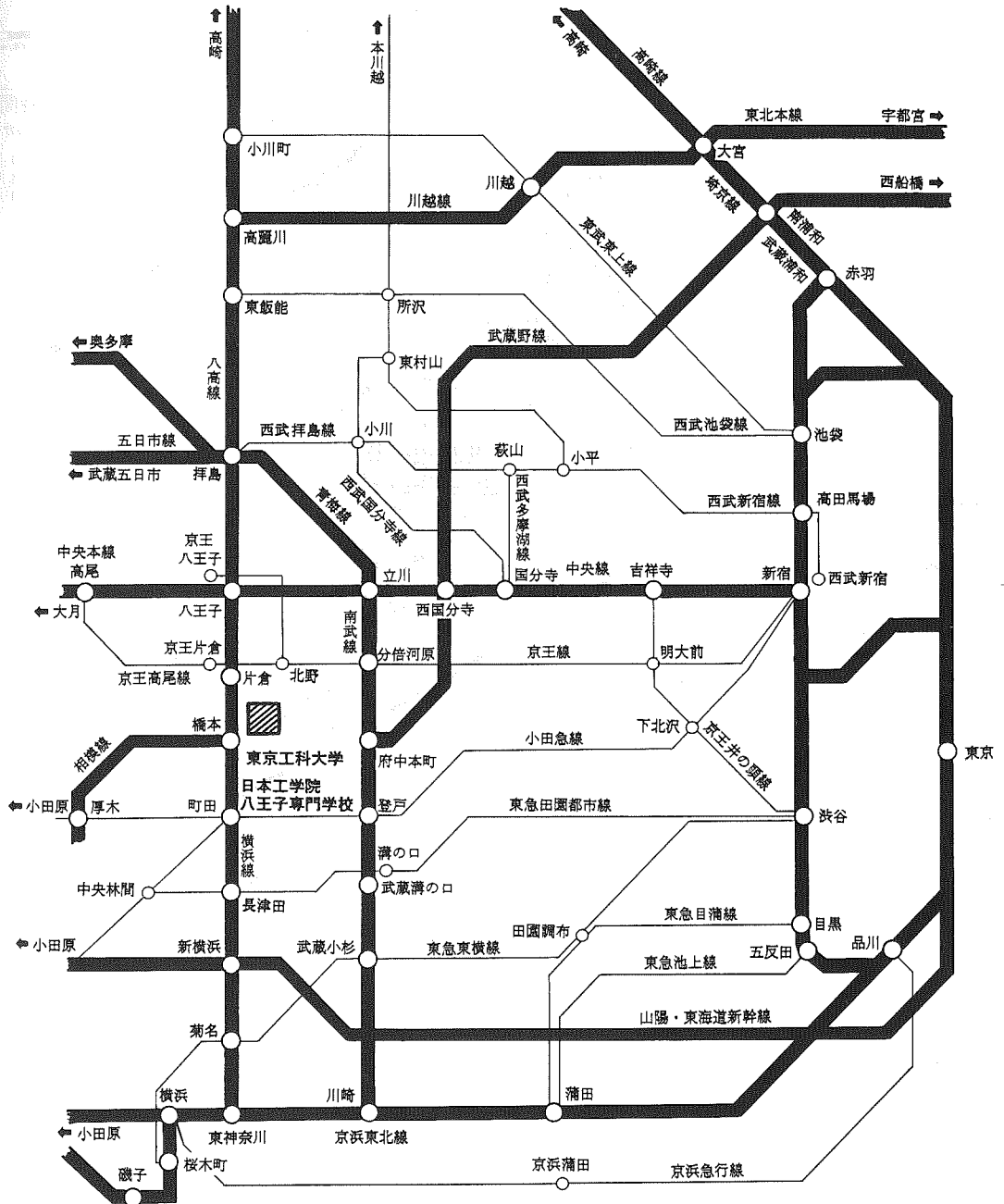
八王子駅北口より橋本行きバスで約20分、御殿峠下車徒歩3分

### ■横浜方面より横浜線利用の場合

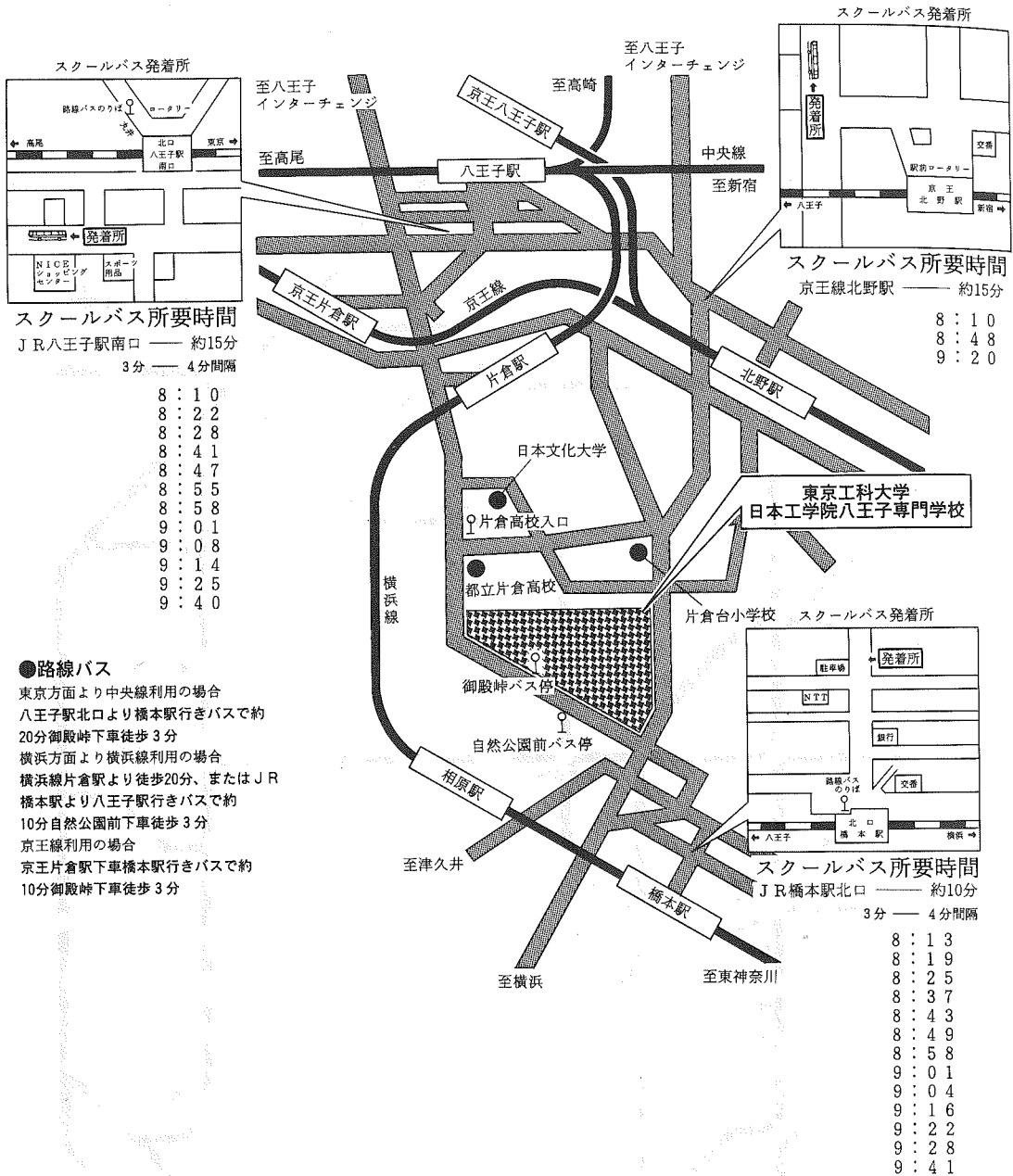
片倉駅より徒歩20分、または橋本駅より八王子駅行きバスで約10分。自然公園前下車徒歩3分

### ■京王線利用の場合

京王八王子駅下車北口より、橋本駅行きバスで約20分御殿峠下車徒歩3分。または、京王片倉駅下車橋本行きバスで約10分。御殿峠下車徒歩3分

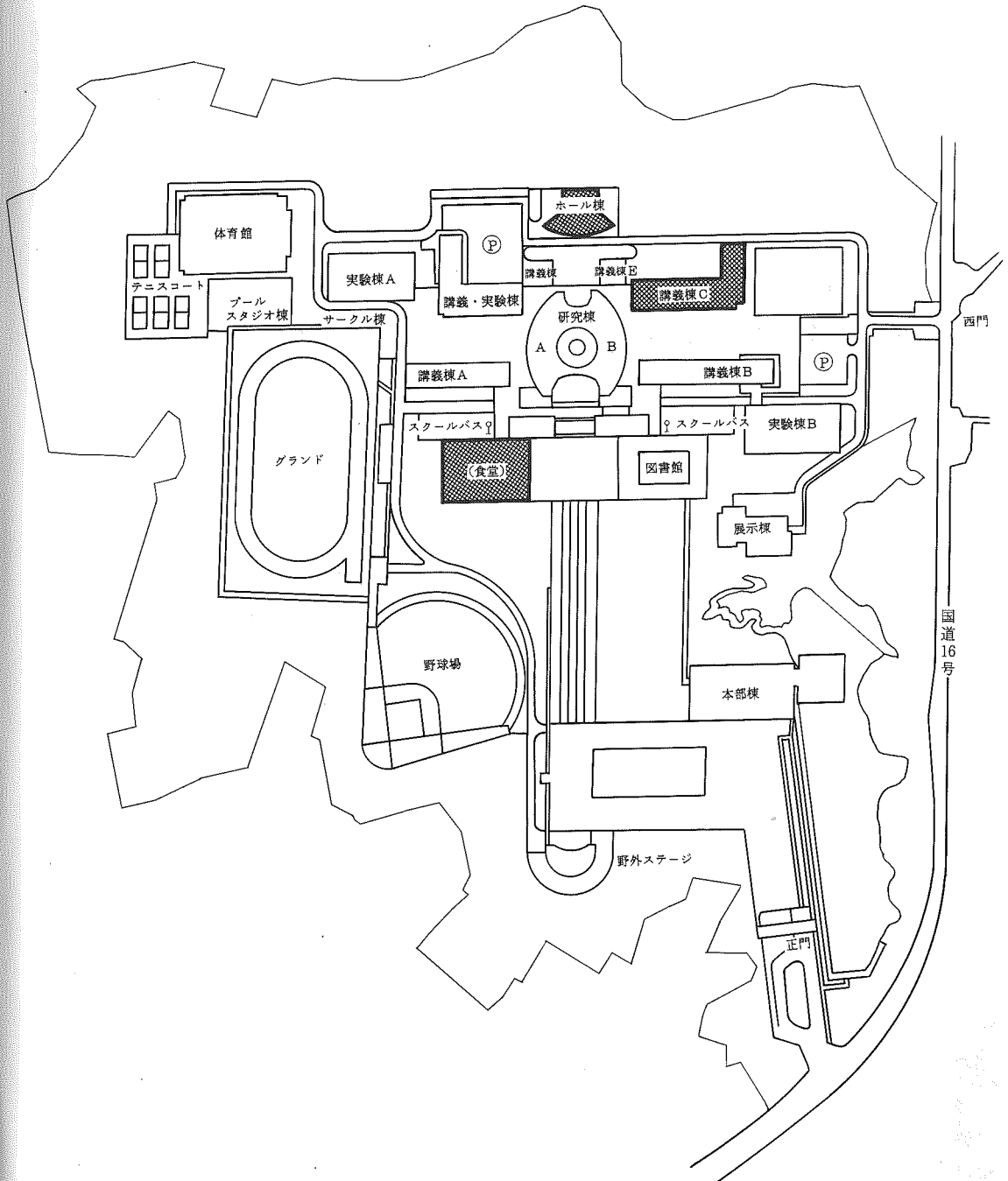


# スクールバスご案内



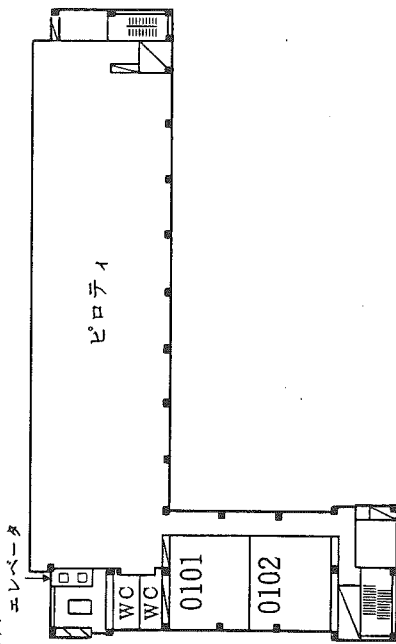
# 八王子キャンパス案内図

学校法人 日本電子工学院  
東京工科大学・日本工学院八王子専門学校

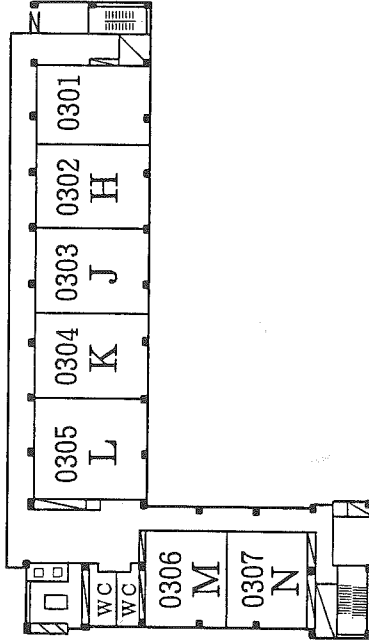


# (講義棟C)

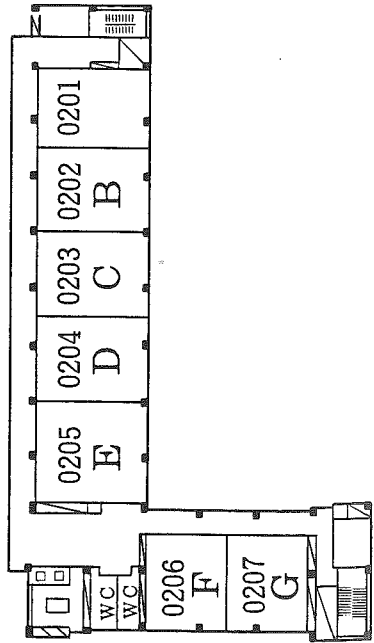
1 階



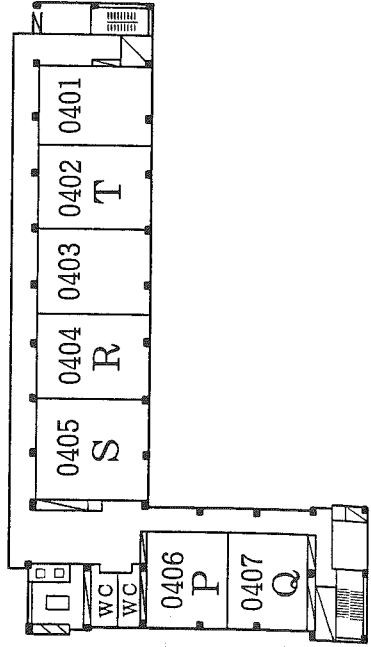
3 階



2 階



4 階





(情報科学一般)

- 一般講演 (1 B会場) (3月12日 (火) 9:00~11:30) 情報処理教育 座長 有山 正孝(電通大)
- 1 アメリカの大学における専門教科科目としてのプログラミング教育 ○金沢みどり 1-1
  - 2 教育学部における情報処理専門教育についてー静岡大学教育学部の場合ー 廣田文彦, 南 憲一, 宮本 勉(嘉悦女子短大) 1-3
  - 3 システム開発の基礎教育について (その9) 開発スタッフに入る前の準備 ○今井通雄, 萩田直史, 増田秋俊(富士通), 平木しげ子(東京家政学院茨城短大), 荒木建家(京産大), 古谷千恵(京大) 1-5
  - 4 ワークステーション・ネットワーク上のUNIXの教育 ○船尾利融, 丸山不二夫, 佐賀孝博, 雷田修一, 植田龍男(稚内北星短大) 1-7
  - 5 コンピュータ導入用CAIシステム (I)川島真人(協同システム開発), CAIシステムの開発 廣田文彦, 南 憲一, 宮本 勉(嘉悦女子短大) 1-9
  - 6 コンピュータ導入用CAIシステム (II)川島真人(協同システム開発), 業態別モデル提案システム ○川島真人(協同システム開発), 伊東直幸(日本電子開発) 1-11
  - 7 NFS環境におけるアコースティック・アクティブ・ヘルプ ○船倉通雄, 吉岡 亨(日本工大) 1-13
  - 8 ネットワーク型演習支援システムの構築(3) ○福岡 学, 鈴木公一(富士ゼロックス), 伊興田光宏, 浮貝雅隆, 菅原研次(千葉工大) 1-15
  - 9 ネットワーク型演習支援システムの構築(4) ○鈴木公一, 福岡 学(富士ゼロックス), 伊興田光宏, 渡月雅隆, 菅原研次(千葉工大) 1-17
  - 10 PC-MONITORの開発 ○菅原健治, 長谷部勝也(愛知大) 1-19
  - 一般講演 (2 B会場) (3月12日 (火) 13:45~17:00) CAI 座長 大根 説平(丸工大) 1-20
  - 1 フェジリ推論に基づく問題学習システムの作成 ○松野二郎, 矢嶋虎夫, 廣田豊彦(丸工大) 1-20
  - 2 マクロレベルの教授・学習支援のための知識の構造化について 藤原正敏(福井高専) 1-22
  - 3 状況化されたシミュレーションに基づく学習環境 ○石川公爾, 大和田勇人, 溝口文雄(東理大) 1-24
  - 4 知的CAIにおける, 解法表現文に基づき学生の問題解決過程モデルの構築 ○武田小夜里, 小西達裕, 李 圭建(早大), 伊東幸宏(静岡大), 高木 朗(CSK), 小原啓義(早大) 1-26
  - 5 分数計算を指導する知的CAIシステム教材知識の構造とその応用 ○渡辺健次, 岡崎泰久, 只木進一, 近藤弘樹(佐賀大), 竹内 章(丸工大) 1-28
  - 6 授業演習システムの開発に関する研究 ー学習準備の分析と授業設計ー 中塚治憲(京語文教短大) 1-30
  - 7 CGを利用した三角関数における加法定理積和公式証明法 井上秀一(関東第一高校) 1-32
  - 8 作図機能を備えた幾何論証におけるCAIのシステム構成について ○松井 茂(名工大), 磯木進雄(名工大), 石井直宏(名工大) 1-34
  - 9 英作文教育におけるパソコン利用の実際 ○坂田直子, 新城若夫(中部女子短大) 1-36
  - 10 中学生用パーソナル英語ITSのための英語対話プログラム(2) 三村三木夫(大阪短大) 1-38
  - 11 F I S M比較理論によるL I S F言語の修得状況の解析 ○伊藤政紀, 大内 東(北工大) 1-40
  - 一般講演 (3 B会場) (3月13日 (水) 9:00~11:30) 情報論 座長 高橋 茂(東工科大) 1-41
  - 1 明治憲法記事「状報」(情報)と「状情」句および幕末明治読兵書 大島 進(大島法政専門学校) 1-41
  - 2 明治期における情報と情報 ○柳沢盛夫, 榎本 幸(芝浦大) 1-43
  - 3 ソフト宇宙論ー異種論理系への埋込み 高橋英之(日大) 1-45
  - 4 構成的数学体系RPTに基づく超数学の原理的形式化 丸山 幸(東北大) 1-47
  - 5 システムの特微記号表現とその複雑性 榎本 幸(芝浦大) 1-49
  - 6 位相文法による有限詞の表現 五十嵐實子(電総研) 1-51
  - 7 折り紙の知識表現とその処理プログラムの作成 ○内田 忠, 伊藤英則(名工大) 1-53
  - 8 情報技術者育成のための適性検査の意義 古岡 政(群馬情報電子専門学校) 1-55

(基礎理論及び基礎技術)

- 一般講演 (4 B会場) (3月13日 (水) 13:45~17:00) 数値解析 座長 名取 元(京産大)
- 1 桁落ちを抑制する浮動小数点演算 ○鈴木 弘(都立航空高専), 大宮 元(豊橋技術) 1-57
  - 2 数値角写像における代用電荷法と積分方程式法の比較 日野 亮, 〇天野 要(慶大) 1-59
  - 3 積分区間分割による数値積分の効率化 平山 弘(神奈川工科大) 1-61
  - 4 三重対角行列の固有値を求めるための計算法について ○別府良孝(聖徳学園女子短大) 1-63
  - 5 代数方程式に対するBrand-Kerner法の初期値について 竹内聖彦(聖徳学園女子短大) 1-65
  - 6 8段階6次極限Runge-Kutta法の安定性について 小嶋 卓, 池谷尚紀, 穂松俊英(清岡大) 1-67
  - 7 線形Runge-Kutta法の特性と最適化 (9段階5次法) 〇春日賢一, 田中正次, 山下 茂(山梨大) 1-69
  - 8 9段階Runge-Kutta法の特性と最適化 (9段階5次法) 田中正次, 〇徳川康彦, 山下 茂(山梨大) 1-71
  - 9 フォトリソグラフィ分解法のVP2000シリーズ向けチューニングについて 〇西 誠, 三井次郎(富士通) 1-73
  - 10 記号ラプラス変換の応用 下地直夫, 小林 晃, 〇明田治夫(東京工科大) 1-75
  - 一般講演 (5 B会場) (3月14日 (木) 9:00~11:30) アルゴリズム(1) 座長 野崎 昭弘(1 C U) 1-77
  - 1 グラフをf辺形色する近似アルゴリズム 〇中野一, 藤井秀彦, 西岡隆夫(東北大) 1-77
  - 2 大規模有向グラフの効率化求積法 ーA-ユニーリング法を利用したラベル付けー ○赤嶺暁子, 内平憲志, 飯沼敏次(東芝) 1-79
  - 3 S<sub>2</sub>-Factorization Algorithms of Complete Multipartite Graphs 榎 和彦, 〇鶴野治治(近畿大) 1-81
  - 4 ローテーションに基づく2分木の距離 清水運夫(長野理短大) 1-83
  - 5 1対多類推の制限付きアルゴリズムとその計算量 ○網島和博, 伊藤英則(名工大) 1-85
  - 6 N-クワイーン問題の解の1つを線形時間で求めるアルゴリズムについて 秋葉達孝(電総研) 1-87
  - 7 CRCW-PRAMの計算時間の定数でない微小上下限について 岩間一雄(丸大) 1-89
  - 8 メッシュベース計算機上でデータの移動及び順位決定に要する時間の上下限 ○宮野英次, 岩間一雄(丸大), 上林弘彦(京大) 1-91
  - 9 充足可能性問題の新解法について 田中嘉浩(電力中研) 1-93
  - 10 RS型ベクトル機械上での幾つかの具体的問題に対するアルゴリズム 〇岩本田彦, 岩間一雄(丸大) 1-95
  - 一般講演 (6 B会場) (3月14日 (木) 12:30~14:45) アルゴリズム(2) 座長 柳井 浩(慶大) 1-97
  - 1 効率の良いA/D法 〇田中公幸, 堀山忠志(京都工芸繊維大) 1-97
  - 2 多重精度における構造変形規則を用いた三次元自由曲面の階層化 ○守田 了, 川崎徳夫, 青木由直(北工大) 1-99
  - 3 正確な判定機による選別手法について 高野重彦(神奈川大) 1-101
  - 4 単体法の並列処理に関する基礎的検討 ○大柳俊夫, 大内 東(北工大) 1-103
  - 5 B & Bによる最適形分割問題における改善と拡張 ○加地大一(北海道情報大), 加地郁夫(北海道工大), 大内 東(北工大) 1-105
  - 6 ハイパーキューブマルチプロセッサにおける並列Branch and Bound法 〇青柳雄大, 飯塚 肇(成慶大) 1-107
  - 7 多次元ファジイクラスタリングの試み 堀岡正志(産業医大) 1-109
  - 8 離散値形ファジイ集合の従属関係の表現とコスモスタジアグラム 〇矢嶋虎夫, 廣田豊彦(丸工大) 1-111
  - 9 並列計算のモデルとしてのニューラルネットワーク 中園 薫(ATR) 1-113
- (ネットワーク)
- 一般講演 (2 S会場) (3月12日 (火) 13:45~17:00) ネットワークシステム 座長 田畑 孝一(情報大)
- 1 I SDNを利用したIPネットワークの構築 ー基本機構ー ○田中啓介(青学大), 吉田洋之(日大), 佐藤 衛(テレマティック国際研) 1-115
  - 2 I SDNを利用したIPネットワークの構築 ー移転のための情報共有についてー ○吉田洋之(日大), 田中啓介(青学大), 佐藤 衛(テレマティック国際研), 星川 洋(日大) 1-117

- 3 I PネットワークにおけるISDNの利用
- 4 TCP/IPプロトコル処理の高効率化に関する評価
  - 加藤 朗(慶大), 神田 薫(上智大), 村井 純(慶大) 1-119
- 5 An Acceleration of TCP/IP Protocols Processing
  - 大西敏雄, Bernady Apduhan, 末吉敏則, 有田五次郎(工大) 1-121
- 6 分散処理システムの相互接続のためのRPPプロトコル交換
  - Bernady Apduhan, 大西敏雄, 末吉敏則, 有田五次郎(工大) 1-123
- 7 リモートプロシージャコールにおける適応的データ表現効果の調査
  - 藤長昌彦, 藤長昌彦(KDD), 加藤敏彦(KDD) 1-127
- 8 端末ミドルソフトにおけるMML (Micro-Mainframe Link) 機能のモデル化
  - 藤森秀美, 竹内在典(N.T.T.) 1-129
- 9 WIDEインターネットの現状とその利用
  - 村井 純(慶大), 中村 修(慶大), 加藤 朗(慶大), 森島晃年(A.S.T.E.M.), 山口 英(慶大), 平原正樹(九大) 1-131
- 10 広域大規模分散環境における音声情報の利用
  - 大野浩之(東工大), 村井 純(慶大) 1-133
- 11 プロトコル変換機能を持った統合ネットワークシステムの開発
  - 馬場文康(エヌシーアイ総合システム), 辻 志郎(日立情報システムズ), 堀江 徹(伊藤忠テクノサイエンス) 1-135
- 12 システムモデルの利用者要求からみた検討
  - 山口泰史, 池本修司, 近藤哲史, 大貫 誠, 梅村正幸, 伊吹公夫(東京工科大) 1-137
- 13 ファイル転送における利用者プログラムの汎用化
  - 楠谷治寛(富士通神戸エンジニアリング) 1-139
- 一般講演 (1 T会場) (3月12日(火) 9:00~11:30)
  - 1 LOTOS検証システムMetis II
    - 川口研治, 高橋 薫, 白鳥則郎, 野口正一(東北大) 1-141
  - 2 LOTOS仕様の分散ネットワーク環境への実装に関する一考察
    - 程 子学, 白鳥則郎, 野口正一(東北大) 1-143
  - 3 LOTOSによるCCRサービス定義の形式記述 - 全体報告 -
    - 藤田明生(日電), 内山光一(東芝), 岡田康治(電総研), 奥村 薫(日本IBM), 小野昌秀(沖電気) 1-145
  - 4 LOTOSによるCCRサービス定義の形式記述 - ワルセオ案 -
    - 高橋 薫(東北大), 内山光一(東芝), 岡田康治(電総研), 奥村 薫(日本IBM), 小野昌秀(沖電気) 1-147
  - 5 LOTOSによるCCRサービス定義の形式記述 - データ型案 -
    - 岡田康治(電総研), 内山光一(東芝), 奥村 薫(日本IBM), 小野昌秀(沖電気), 五ノ井敏行(富士通) 1-149
  - 6 LOTOSプロセス利用による試験支援システムの考察と実現
    - 後藤薫一, 佐々木修二(高度通信システム研) 1-151
  - 7 相互接続性試験構成法の一検討
    - 石澤吉則, 後藤薫一, 福田健一, 村田実重(高度通信システム研) 1-153
  - 8 マルチユーザーシステムの設計
    - 岡村耕二, 佐藤文明, 藤山光太郎, 水野忠則(三菱) 1-155
  - 9 LOTOS実行系の実装結果
    - 野村真吾, 瀧澤孝志, 長谷川厚(KDD) 1-157
  - 10 ASN.1 データ定義支援環境の構成
    - 斎藤 洋(名城日本電気), 高橋 薫, 白鳥則郎, 野口正一(東北大) 1-159
  - 11 Design and Performance Analysis of the Totally Ordering Broadcast (TO) Protocol
    - 中村要人, 滝沢 誠(電機大) 1-161
- 一般講演 (2 T会場) (3月12日(火) 13:45~17:00)
  - 1 日立統合ネットワーク管理システムNETM - システムの概要と特長 -
    - 齋藤真人, 水口圭三, 小林健昭, 鈴木三知男(日立) 1-163
  - 2 日立統合ネットワーク管理システム - 管理アークテクチャ -
    - 鈴木三知男, 佐々木良一, 齋藤真人, 水口圭三(日立) 1-165
  - 3 日立統合ネットワーク管理システムNETM - 状態管理方式 -
    - 江島善雄, 野崎真輔, 竹尾孝幸, 飯田 久(日立ソフトウェアエンジニアリング), 水口圭三(日立) 1-167
  - 4 日立統合ネットワーク管理システムNETM - 管理情報ベース制御方式 -
    - 永井康彦, 影井 隆, 鈴木三知男, 齋藤真人(日立) 1-169
  - 5 日立統合ネットワーク管理システムNETM - 表示用ワークステーションの整理方式 -
    - 高橋芳広, 重久孝文(日立ソフトウェアエンジニアリング), 池崎博郎, 山口 哲(日立) 1-171
- 6 日立統合ネットワーク管理システムNETM - パッケージ交換網の状態管理方式 -
  - 精松隆志(日立情報ネットワーク), 飯岡賢三(日立) 1-173
- 7 OSI管理に基づくネットワーク管理システムの開発 - 管理モデルと開発支援ツール -
  - 吉江信夫, 和田 豊(住友電気工業) 1-175
  - 森 隆彦(N.T.T.) 1-177
- 8 異機種コンピュータを対象とした遠隔通信保守システムの構成員
  - 林 勝彦, 尹 賢鏡, 高橋 薫, 白鳥則郎, 野口正一(東北大) 1-179
- 9 A Consideration Of Integrated System Management In OSI Environment
  - 岡本英樹, 大久保守, 佐久間淳一(富士通神戸エンジニアリング) 1-181
- 10 ネットワーク管理における性能データの管理手法
  - 中川路哲男, 藤山光太郎, 水野忠則(三菱) 1-183
- 11 分散処理環境へのネットワーク管理の適用に関する一検討
  - 田中徳孝, 若見直子, 松井 進, 斎藤 徹(日立), 土田久光(日立情報ネットワーク) 1-185
- 12 WSにおけるアドレス振りモジュールアクセス機能実現方式の検討
  - 古田田フミ子, 田中英彦(慶大) 1-187
- 13 Representation of Descriptive Names
  - OSI-T P会場 (3月13日(水) 9:00~11:30)
    - 松田栄之, 藤 隆司, 若島伸行(N.T.T.データ通信) 1-189
  - 2 OSI-T P用アプリケーション・プログラムのインテグレーションの検討
    - 岩倉伸行, 松田栄之(N.T.T.データ通信) 1-191
  - 3 OSI RDAにおけるTPPコンテキストの実現方法の提案
    - 杉山敏三, 小花貞夫, 鈴木健二(NDD) 1-193
  - 4 リレーショナルデータベースによるディレクトリサービスの構成方法について
    - 佐々木修二, 村田真人, 時庭康久, 樋口謙一(高度通信システム研), 坂田真人(東北大) 1-195
  - 5 「ディレクトリサービス」における自由形式の入力方式の検討
    - 樋口謙一, 村田真人, 時庭康久, 佐々木修二(高度通信システム研), 坂田真人(東北大) 1-197
  - 6 デイレクトリサービスにおける分散環境構築の一方式
    - 時庭康久, 佐々木修二, 村田真人, 樋口謙一(高度通信システム研), 坂田真人(東北大) 1-199
  - 7 OSI RDAの実装と評価
    - 堀内浩規, 小花貞夫, 西山 智, 杉山敏三, 鈴木健二(KDD) 1-201
  - 8 OSディレクトリのパーソナル通信への適用
    - 小花貞夫, 堀内浩規, 鈴木健二(KDD) 1-203
- 一般講演 (4 T会場) (3月13日(水) 13:45~17:00)
  - 1 マルチメディア分散型会議システムMERMAID - グループ情報管理 -
    - 福岡秀幸, 広明敏彦(日電), 東 浩, 柳庄弘之(NSIS), 渡部順雄(日電) 1-205
  - 2 グループ協同作業支援における動画共有方式 - ビデオサーバの基本構成 -
    - 広明敏彦, 福岡秀幸, 渡部順雄(日電) 1-207
  - 3 統合コミュニケーションシステムを用いたグループプログラミング支援の検討
    - 奥田和美, 宇津孝孝一, 吉田和幸(六分大) 1-209
  - 4 電子コミュニケーション支援システムとGroupthink
    - 松尾 朗, 貫井善美(東芝) 1-213
  - 5 グループワーク支援のための電子メールシステムの開発
    - 北 英彦, 農村厚弘(沖電気) 1-215
  - 6 電子メールの自動処理によるグループワーク支援
    - 市村 哲, 塚田晃司, 伊藤壽子, 松下 温(慶大) 1-217
  - 7 Pilot Mail: グループ対話支援メールシステム
    - 石崎健史, 森賢二郎, 中山良幸, 中村史朗, 山光 忠(日立) 1-210
  - 8 Xウィンドウシステム対話電子対話システムのアーキテクチャ
    - 中山良幸, 森賢二郎, 中村史朗, 石崎健史, 山光 忠(日立) 1-221
  - 9 多者間電子対話システムにおけるA Pインテグレーションの構成と適用例
    - 岡田孝文, 草樹康子, 安藤 誠, 小沢英昭, 安西佑一郎(慶大) 1-223
  - 10 情報間の関係に着目した電子メールシステム
    - 内海正樹(東芝) 1-225
  - 11 UNIXメールシステムのOSIメールシステムの組み込み
    - 三井礼子, 片山蘭子(三菱) 1-227
  - 12 電子メールのマンマシン・インタフェース
    - 牧野 圭(富士通) 1-229
  - 13 企業内におけるパソコン通信システム構築に関する一考察

- 1 マルチメディア分散型会議システムMERMAID - グループ情報管理 -
  - 福岡秀幸, 広明敏彦(日電), 東 浩, 柳庄弘之(NSIS), 渡部順雄(日電) 1-205
- 2 グループ協同作業支援における動画共有方式 - ビデオサーバの基本構成 -
  - 広明敏彦, 福岡秀幸, 渡部順雄(日電) 1-207
- 3 統合コミュニケーションシステムを用いたグループプログラミング支援の検討
  - 奥田和美, 宇津孝孝一, 吉田和幸(六分大) 1-209
- 4 電子コミュニケーション支援システムとGroupthink
  - 松尾 朗, 貫井善美(東芝) 1-213
- 5 グループワーク支援のための電子メールシステムの開発
  - 北 英彦, 農村厚弘(沖電気) 1-215
- 6 電子メールの自動処理によるグループワーク支援
  - 市村 哲, 塚田晃司, 伊藤壽子, 松下 温(慶大) 1-217
- 7 Pilot Mail: グループ対話支援メールシステム
  - 石崎健史, 森賢二郎, 中山良幸, 中村史朗, 山光 忠(日立) 1-210
- 8 Xウィンドウシステム対話電子対話システムのアーキテクチャ
  - 中山良幸, 森賢二郎, 中村史朗, 石崎健史, 山光 忠(日立) 1-221
- 9 多者間電子対話システムにおけるA Pインテグレーションの構成と適用例
  - 岡田孝文, 草樹康子, 安藤 誠, 小沢英昭, 安西佑一郎(慶大) 1-223
- 10 情報間の関係に着目した電子メールシステム
  - 内海正樹(東芝) 1-225
- 11 UNIXメールシステムのOSIメールシステムの組み込み
  - 三井礼子, 片山蘭子(三菱) 1-227
- 12 電子メールのマンマシン・インタフェース
  - 牧野 圭(富士通) 1-229
- 13 企業内におけるパソコン通信システム構築に関する一考察

一般講演 (5 T 会場) (3月14日 (木) 9:00~11:30) LAN 座長 柳生 和男 (日立)

1 CSMA方式に基づく無線LANの構成方法

○松野高嗣, 内村俊二(大品船舶高専), 桜本逸男(岡山高専) 1-231

2 屋内無線LANのための電波伝播の測定

○荒井 寛, 重野 寛, 古賀洋一郎, 大平千里, 横山光男, 松下 温 (慶大) 1-233

3 送信制御型CSMA/CD方式の性能特性

○新井三幸(住友金属), 藤原直人(大阪市大) 1-235

4 基幹LANにおけるトータリングの高速化

○戸島明彦(東芝) 1-237

5 広域網を介した超高速LANの相互接続方式に関する一考察

○三宅 優, 石倉雅己, 鈴木健二(KDD) 1-239

6 プロトコル処理専用プロセスのアーキテクチャに関する一考察

○横山達也, 平田哲彦, 水谷美加, 寺田松昭(日立) 1-241

7 高速LAN通信制御装置の構成法に関する一考察

○平田哲彦, 横山達也, 水谷美加, 寺田松昭(日立) 1-243

8 高速LAN通信制御装置の性能に関する一考察

○水谷美加, 平田哲彦, 横山達也, 寺田松昭(日立) 1-245

9 LAN環境におけるパソコンの自動管理システム

○西村靖司(福岡工大) 1-247

10 LANにおける音声/静止画/データ複合通信の制御法

○菅原智義, 矢向高弘, 天野英暁, 安西祐一郎(慶大) 1-249

一般講演 (7 T 会場) (3月14日 (木) 15:00~17:00) プロトコルの実装

座長 白鳥 則郎(東北大)

1 汎用OS I T 層ポードの構成

○井戸上彰, 加藤陽彦, 鈴木健二(KDD) 1-251

2 標準化ソフトウェアにそったOS I T 層の構築方式

○重田信夫, 菅田清次, 菅田俊介(NTT) 1-253

3 マルチメディア通信プロトコル(MMCP)の構成法

○菅野政孝, 梶浦正規, 山田達司, 水谷賢司(NTTデータ通信) 1-255

4 マルチメディア通信プロトコルにおけるメディア間制御機能

○梶浦正規, 山田達司, 菅野政孝(NTTデータ通信) 1-257

5 マルチメディア通信プロトコルにおける通信制御機能

○山田達司, 梶浦正規, 菅野政孝(NTTデータ通信) 1-259

6 連結AKによるOS I T トラスタポート層処理の効率化

○今井光雄, 鈴木精雄, 浅野光春, 瀬戸康一郎(日立電線) 1-261

7 広帯域ISDN交換システムの通話制御ソフトウェアに関する検討

佐藤敏台(富士通九州通信システム), ○渡部良浩(富士通研), 西本敦人(富士通九州通信システム), 山崎達一(富士通研) 1-263

8 UNIXおよびS C S I インタフェースを用いた端末の実現例

○緒口俊彦(NTTデータ通信), 山口雄一郎(沖電気) 1-265

(応 用)

一般講演 (1 N 会場) (3月12日 (火) 9:00~11:30) オフィス・経営・金融への応用

座長 伊吹 公夫(東京工科大)

1 営業店特性分析による業績評価方式の提案

○井出正二, 田中 厚(日立) 1-267

2 マルチメディアを利用した顧客操作型端末システムの実現方法

○広谷敦敏, 野村訓弘, 山下廣太郎(日立) 1-269

3 債券先物オプション取引教育用シミュレーションシステムの開発

○井上 滋, 中田 圭, 浦田治美(NTTデータ通信) 1-271

4 債権管理支援エキスパートシステム

○片山一郎, 大本尚司, 大木浩一(NTTデータ通信) 1-273

5 ファジィ推論を応用したTactical Asset-Allocationの意思決定支援システム

○福留恵子, 郷家直行, 清水 隆(NTTデータ通信) 1-275

6 OKについて思う

藤田宏明(I B M) 1-277

7 Michele : マルチエージェントモデルによる協調作業支援システム

○中内 靖, 安西祐一郎(慶大) 1-279

8 グループウェアMicheleへの学習機構の適用

○岡田豊史, 中内 靖, 安西祐一郎(慶大) 1-281

9 Synergetic S I S コンセントの提案

小坂尚隆(日立) 1-283

10 経営計画面支援システムの開発

○森 文男, 富士繁和, 大塚 明, 山本達司(NTTデータ通信) 1-285

一般講演 (2 N 会場) (3月12日 (火) 13:45~17:00) 製造業への応用

座長 近藤 邦雄(埼玉大)

1 製造ラインシミュレータ - 運転条件の動的変更の実現方式 -

○森 浩, 野瀬純郎(NTT) 1-287

2 知識型スケジューリングシステムにおける改善知識型最適化方式

○大嶋みち子, 藤田憲久(日立), 川崎一弘(日立) 1-289

3 最適化機能を有する知識型スケジューリングシステムの開発

○原 敬市(日立マイコンシステム), 大塚みち子, 藤田憲久(日立) 1-291

4 知識型計画システムにおける知識獲得機能の拡張

○川崎一弘, 藤田憲久(日立) 1-293

5 回収ボイラ最適制御システム

○原山かおる, 尾崎信之(東芝) 1-295

6 C A D / C A M 情報モデルのCAT機能の拡充に向けて - 通底的運動シミュレーションへのアプローチ -

○高山 毅, 藤代一哉, 池辺九州彦(筑波大) 1-297

7 マイクロコンピュータにおけるインタフェース設計支援システムについて

○水本勝也, 大原茂之, 小高明夫(東海大) 1-299

8 M T L 導入とその効果

○古谷孝志, 小林俊介(富士通) 1-301

9 F T O P S 3 N での集中監視について

村瀬 正(富士通愛知エンジニアリング) 1-303

一般講演 (3 N 会場) (3月13日 (水) 9:00~11:30) 音楽への応用

座長 高田 正之(江戸川大)

1 (取り消し)

2 周期的プロンプト(メトロノーム信号)に対するスイッチ押下特性について

木村 清(尚絅女学院短大) 1-307

3 音体組織の特性評価システムに関する一考察

大沼 亮, ○森田秀之(早大), 長嶋洋一(河合楽器) 1-309

4 音楽における仮想空間とその実現

○原田 勉, 森田秀之, 大沼 亮(早大), 橋本周司(東邦大) 1-313

5 指揮棒を用いた演奏制御

○実時音声速度制御システムによる「歌うコンピュータ」の実現

○黒澤 明, 大沼 亮(早大), 橋本周司(東邦大) 1-315

7 声と身振りにより演奏されるM I D I 楽器

○佐藤明男, 大沼 亮(早大), 橋本周司(東邦大) 1-317

8 音階のホテシナルを考慮した楽譜自動作成システム

○村本真美, 澤田秀之, 大沼 亮(早大), 橋本周司(東邦大) 1-319

9 モーフェルト作「音楽のさいころ遊び」の小節自動分類

○飯沼正佳, 相沢雅彦, 大沼 亮(早大), 橋本周司(東邦大) 1-321

10 点字楽譜自動読み取り装置を用いた演奏システム

○宮澤達雄, 大沼 亮(早大), 橋本周司(東邦大) 1-323

一般講演 (4 N 会場) (3月13日 (水) 13:45~17:00) 新領域への応用

座長 原田 紀夫(日電)

1 概観検察のための画像検出方法

列月一好, 小澤正樹(東京電力), ○高橋 守, 宮野 恵, 坂本政二(東京計算サービス) 1-325

2 絵画パタンの基本型としての基礎的モントリアン・パタンについて

橋田 誠, ○廣田幸一(電通大) 1-327

3 Modeling the Diffuse Paintings of 'Sumie' Oqinglian Guo, Tosiyasu L. Kumi (University of Tokyo) 1-329

4 アニメーションにおける動作の帰節と関数作用素によるその実現

石原 亘(京都芸芸短大) 1-331

5 C G 教育用モデリングシステム

○秋山 泰, 古立立美(電総研) 1-333

6 シミュレーテッドリアリタツ法を用いたRNA二次構造予測

○梶井貞美, 目黒秀明(早稲田情報技術試験場) 1-335

7 歯の咬合のモデリングと咬合不良診断への応用

○中尾盛之, 國井利泰, 指宿真彦(東大) 1-337

8 テクニチャ解析手法を用いた触覚行度診断システムの開発

○前田潤治, 國井利泰(東大), 中村昌平(自治医大), 石井 創(武蔵野赤十字病院), 坂野匡弘(産能大) 1-339

一般講演 (5 N 会場) (3月14日 (木) 9:00~11:30) 都市計画・交通への応用

座長 榎木 公一(鉄道総研)

1 都市計画支援システムにおけるマルチメディアデータ管理方式

○長尾真紀子, 杉山博史, 長谷川保, 沼上英雄, 岡崎彰夫(東芝) 1-341

2 都市計画支援システムにおける任意領域の建屋鳥瞰図表示

○相田智美, 沼上英雄, 長尾真紀子, 岡崎彰夫(東芝) 1-343

3 横浜ベイエリア・ドライブスキャナリング・システムに関する基礎検討

加藤誠巳, 大西啓介, ○二瓶克己(智大) 1-345

4 渋滞情報を考慮した都心部道路経路探索と経路誘導

加藤誠巳, ○大西啓介(上智大) 1-347

- 5 フェンジー推論を用いた移動物体追跡における適応制備法とその評価 ○東元繁和、伊藤英則(名古屋大) 1-349
- 6 交通理路計画のための図形手法 ○佐右 秀、前田潤治、國井利泰(東大)、村田隆裕(警察庁)、高橋英雄(日本ビクター) 1-351

(人工知能及び認知科学)

- 一般講演(1 D会場) (3月12日(火) 9:00~11:30) 図面認識
- 1 地形図画像データの等高線抽出に対するノイズ除去 星 仰、○森 基(筑波大) 2-1
  - 2 ホール特徴を用いた地図記号抽出 ○高木 徹、星 仰(筑波大) 2-3
  - 3 ベクトルトレース・データにフレンジイの概念を適用した輪郭形状認識の一手法 加藤誠巳、○野間恒毅(上智大) 2-5
  - 4 輪郭線の粗密解析による部分図形認識 ○原田清彦、東海林健二(宇都宮大) 2-7
  - 5 2次元図形中の包含関係に基づいた部分認識 ○今井裕行、東海林健二(宇都宮大) 2-9
  - 6 一般化されたアミタ系としての沿線系メッシュパタンの基本について 横田 誠(電通大) 2-11
  - 7 版下図面における単純図形形の重畳、隣接関係の解析 ○白崎昭彦(大日本スクリン製造)、美濃導彦、池田克夫(東大) 2-13
  - 8 商標の類似度に関する一検討 ○宮島耕治、岩城 修(N.T.T.データ通信) 2-15
  - 9 対話型図面認識・編集システムの開発 ○水野清忠、金近秀明、平田孝雄(三菱) 2-17
  - 10 フリハーンド線抽出アルゴリズムと手書き表認識システム ○山本吉伸、安西祐一(慶大) 2-19
- 一般講演(2 D会場) (3月12日(火) 13:45~17:00) 画像処理
- 1 新しい線分抽出方法 座長 阿部 圭一(静岡大) 2-21
  - 2 Zernike モーメントを用いた回転角推定法 ○吉田俊之、塩山忠義(京都市芸職大) 2-23
  - 3 統計検定関数に基づく画像ヒストグラムの最適数のピークの自動決定法 ○周 長明、高木幹雄(東大) 2-25
  - 4 画像処理検査法における画像前処理手法について 北山正文、○大地秀二(広島工大) 2-27
  - 5 点の疎密性を考慮した逐次的rough 変換 阿部圭一、○康 風(静岡大) 2-29
  - 6 拡張原理に基づく一般化rough 変換のフレンジイ集合への拡張と人数計数への応用 加藤誠巳、○長原茂喜(上智大) 2-31
  - 7 監視用高速画像処理装置 ○藤原秀人、吉川 寛、磯貝文彦、小滝賢二(三菱) 2-33
  - 8 コンピュータによる手話単語の認識 ○細川昌也、浅見 賢、國井利泰(東大) 2-35
  - 9 特徴地図の操作を用いた画像変形 ○松山義男、川本博海、黒澤 泰、○森澤幸一、熊谷紀子(茨城大) 2-37
  - 10 NOAA AVHRR画像の特徴情報による分類 ○工藤純一、野口正一(東北大) 2-39
  - 11 NOAA画像データと雲狂線の重ね合わせ ○神長裕明、工藤純一、川村 宏、野口正一(東北大) 2-41
  - 12 観測データに基づくNOAAクイック画像フォーマットの改良 中山雅哉(豊橋技術大) 2-43
  - 13 LANDSAT・TM画像を用いた広域森林散置の挙動 星 仰、○杉本伸一(筑波大) 2-45
- 一般講演(3 D会場) (3月13日(水) 9:00~11:30) 画像理解(1)
- 1 F F Tを用いた正面顔画像認識の検討 座長 田村 秀行(キヤノン)
  - 2 局所的特徴強調アルゴリズムとオプティカルフローを用いた人間の顔の認識 ○佐々木秀、赤松 茂、末永康仁(N.T.T.) 2-47
  - 3 人間の表情の自動認識 ○浅見 賢、國井利泰(東大) 2-49
  - 4 個人認識のための頭部CGモデルの変動変化による顔画像の作成 ○土田行信、國井利泰(東大) 2-51
  - 5 航空機用リベット欠陥検出方式 ○増井信彦、渡部保日兄、赤松 茂、末永康仁(N.T.T.) 2-53
  - 6 道路標示の自動認識 ○西山由高、久野裕次(沖電気)、坂本常豊(沖テクノシステムズボロトリ)、寺埜弘之(三菱重工) 2-55
  - 7 屋内移動体からの侵入物体検出 ○中山麗顕、大照 亮(早大)、橋本周司(東邦大)、田中章喜(松下技研) 2-57
  - 8 動きの滑らかなさをを用いた腕の運動軌跡の抽出 ○小沢金吾、加藤善男(トキマック) 2-59
  - 9 A I手法による運動物体の認知フェーリング方式I ○佐藤 敦、上田修功、間瀬健二(N.T.T.) 2-61
  - 10 P D Pモデルに基づく画像理解システムの構成 -ICE System (Image Centered System)の提案- 北藤佐知子(日電) 2-63
- 一般講演(4 D会場) (3月13日(水) 13:45~17:00) 画像理解(2)
- 1 物体輪郭形状に対する局所的制約による隠れ部分の予測・復元 ○藤野裕氏、安部憲弘、北藤弘宏(慶大) 2-67

2 ダイナミックビジョンシステム, [DynaEye] 一物体の隠れ問題解決について—  
○渡辺正規, 大田善之, 佐々木繁(富士通研) 2-69

3 多視点レンダリングの統合  
○河井良浩, 吉見 隆, 大島正敏(電総研) 2-71

4 視覚方向における物体配置のグラフ表現  
○中尾敏康, 柳野裕氏, 安部憲広, 北堀忠宏(阪大) 2-73

5 Un Bipolar Transformation  
R. ポールトウイン, ○山本和(電総研) 2-75

6 エッジの顕著性に基づく画像の対応付け  
金子俊一, ○大町洋正, 本多朋信(慶工大) 2-77

7 距離層に基づく領域の対応付け  
○陳 龍, 中谷正江(静岡大) 2-79

8 陰影のある画像シーケンスからの形状推定  
関川直樹(NIT) 2-81

9 時空間の直交2断面を使った物体フローの推定  
武川道雄(NIT) 2-83

10 方向分散に基づく動ベクトル場の派点抽出  
○川上 肇, 大田直哉(日電) 2-85

一般講演 (5 D会場) (3月14日(木) 9:00~11:30) 文字認識  
1 初期重みとして標準パターンデータを用いたニューラルネットワークによる手書き数字認識  
加藤誠己

2 入力領域適応型ニューラルネットワークの提案と文字認識  
○水谷明弘(上智大) 2-87

3 ニューラルネットワークを用いたオンラインハンダ文字の適応認識  
藤生川隆(日電) 2-89

4 多重特徴による手書き文字認識  
○金 昌豪, 西原新一(京大) 2-91

5 ファジィメッシュ黒画素密度特徴による手書き文字認識  
○奥村 晃, 堀山忠義(京都市芸術大) 2-93

6 オンライン手書き文字認識のユーザインタフェースのための認識処理モニタの開発  
○王 戰文, 橋本礼治, 宮垣嘉也(岡山理大) 2-95

7 手書き数式入力におけるヒューマンインタフェースの考察と認識システムの実現  
○福島英洋, 本間正之, 曾谷俊男, 中川正樹(慶工大) 2-96

8 手書き文字の変動量の定量化について  
○村瀬敏史, 福島英洋, 曾谷俊男, 中川正樹(慶工大) 2-98

9 カラーイメージからの文字抽出法についての試案  
○住田勝弘, 堀山忠義(京都市芸術大) 2-100

10 OCRの認識ソフト法とそのシステム構築  
○原正一郎, 高須厚弘, 桂 史史(学術情報センター) 2-102

一般講演 (6 D会場) (3月14日(木) 12:30~14:45) 音声・音響処理  
1 Unsupervised Speaker Normalization by Speaker Markmodel Converter for Speaker-Independent  
Speech Recognition Systems  
○野口 淳, 奥村明後, 知崎春一郎, 坂井信輔, 渡辺隆夫(日電) 2-108

2 連続音声認識からの概念整理の作成  
○北 研二, 江原野将, 森元 運(ATR) 2-110

3 HMM-LR 音声認識の大規模への適用  
○北 研二, 江原野将, 森元 運(ATR) 2-110

4 不均一標準化されたスペクトログラムを入力とする二ケータラルネットワークによる数字音声認識  
加藤誠己

5 音韻連類情報のタスク適応化  
○松永昭一, 山田智一, 鹿野清之(上智大) 2-112

6 音声認識における背景雑音の影響  
○精合敏彦, 村上善也(NTTデータ通信) 2-116

7 音楽情報処理としてのビートルズの楽曲の特徴抽出  
五十藤利之, ○市川康久(筑波大) 2-118

8 ニューラルネットワークによる楽曲のトップダウン処理について  
○後藤和志, 横田 誠(電通大) 2-120

一般講演 (7 D会場) (3月14日(木) 15:00~17:00) 生体・感性情報処理  
1 並列接続ユニットによる記憶情報表現に関する基礎研究—生体モデルによる情報伝達表現と学習規則—  
○横井浩志, 藤原厚(北大) 2-122

2 神経回路網における微分処理と非線形処理の性質  
○石井直宏(名古屋大), 吉根勝美(名古屋大) 2-124

3 誘発電位検出能力と平均加重回数の検証  
○加藤修一, 中辻弘弘, 野中博文(帝京技科大), 井川信子(産能大) 2-126

4 視覚モデルによるパルス密度変調画像の復元パラメータの関係式の考察  
○川崎順治(金沢高専), 秦 俊博(金沢工大), 飯島泰康(東京工科大) 2-128

5 Morphological Modeling of Facial and Gestural Expressions of Emotion-A Morphological Approach to the Computation of Emotional Information  
○岡井利康(東大) 2-130

6 対話系における心理状態の計算機処理  
○島崎久美子, 小谷善行(慶工大) 2-132

7 大脳皮質の平面展開による機能地図と視野のマッピング  
○佐分利真久(電総研) 2-134

8 形の恒常性に関する眼球運動の考察  
○高柳 浩, 山ノ井高洋(北海道大), 小山隆正(ATR), 山崎敏正(日電) 2-136

一般講演 (1 E会場) (3月12日(火) 9:00~11:30) ニューラルネットワーク(I)  
1 絶対値表現されたエネルギー関数の最小化  
○金 邦美(東大), 高井昌彰(北大), 國井利康(東大) 2-137

2 アナログ神経回路網 vs. ボルツマン機械  
○深井樹樹(群馬女子短大), 椎野正孝(東工大) 2-139

3 ニューラルネットワークにおける雑音の効果  
○山崎智子, 大畑 宏(東大), 橋本周司(東邦大) 2-141

4 電流伝達型ニューロネットワーク  
星 光(東芝) 2-143

5 複素バックプロパゲーション学習  
○新田 徹, 古谷立美(電総研) 2-145

6 複数の異なるベクトルを入力とするニューラルネットワークの学習・統合化に関する考察  
加藤誠己, 水谷明弘, ○成 親良(上智大) 2-147

7 フィールドバック付き多層ニューラルネットワーク  
○古谷立美, 秋山 泰, 田中敏雄, 新田 徹(電総研) 2-149

8 追記学習型ニューラルネットワーク  
○佐藤 敦, 山田敏嗣, 津雲 淳, 天満 勉(日電) 2-151

9 パターン認識用ニューラルネットワークのチューニング法  
○阿部重夫, 鹿山昌宏, 武長 寛(日立) 2-153

一般講演 (2 E会場) (3月12日(火) 13:45~17:00) ニューラルネットワーク(2)  
1 Hopfieldモデルを用いた最適化問題の並列処理  
○大庭良忠, 緑川博子, 飯塚 肇(成蹊大) 2-155

2 ヒステリシスMcCulloch-PittsニューロンのCMOSレイアウト設計  
○土持持範, 梶崎浩嗣, 黒川恭一(防衛大), K.C.LEE, Y. B. CHU, Yoshiyasu Takefujii(CWRU) 2-157

3 トランシビュータによるニューラルネットワークの並列化について  
○山崎勝弘, 黒川圭一, 渡部 透(立命館大) 2-159

4 SDNN: 密接にデジタル方式のNN計算モデルに基づく高速並列処理システム  
○中川 徹, 北川 一(豊田工大) 2-161

5 SDNNアルゴリズムを用いた論理回路設計と故障診断の実験  
○新井正敏, 中川 徹, 北川 一(豊田工大) 2-163

6 SDNNアルゴリズムを用いた4包問題の解法とその実験  
○村上勝彦, 中川 徹, 北川 一(豊田工大) 2-165

7 SDNNアルゴリズムを用いたプリント回路の平面グラフ抽出  
○中島修二, 中川 徹, 北川 一(豊田工大) 2-167

8 SDNNアルゴリズムを用いたポリオミノパズルの解法とその実験  
○仲矢好致, 中川 徹, 北川 一(豊田工大) 2-169

9 SDNNアルゴリズムを用いた巡回セールスマン問題の解法とその実験  
○長崎和義, 中川 徹, 北川 一(豊田工大) 2-171

一般講演 (3 E会場) (3月13日(水) 9:00~11:30) ニューラルネットワーク(3)  
1 ニューラルネットワークによるBIBDの一解法  
○黒川恭一(防衛大), 武藤佳恭(Case Western Reserve University) 2-173

2 整合・協調・カテゴリー分けとVehicle Routing 問題  
松山泰秀, ○黒澤 泰, 古屋貴子(茨城大) 2-175

3 0-1 整数計画問題を解く, ホップフィールド型ニューラルネットワーク  
加藤誠己, 韓同敏之, ○青山ゆき(上智大) 2-177

4 N-Queen 問題の高速解法の比較  
○清水秀夫, 林 彬(金沢工大) 2-179

5 しゃきい値動的制御法による巡回セールスマン問題の解法  
○山中敏雄, 古谷立美, 秋山 泰(電総研) 2-181

6 学習曲面上におけるローカルミニマムの十分条件  
○山口 智, 飯島泰康(千葉工大) 2-183

7 ニューラルネットワークによる材料設計支援  
○吉原郁夫, 上田至克, 高野正彦(日立) 2-185

8 入出力関数の傾きとベイズ法の動的な調整による局所安定点回避効果  
一野山 泰, 古谷立美(電総研) 2-187

9 遺伝的アルゴリズムによるパーセプトロン生物の適応と進化  
○安達達善, ○秋島昌則, 星野 力(筑波大) 2-189

10 遺伝的アルゴリズムによるニューラルネットワーク構造の最適化  
○河内正浩, 星野 力(筑波大) 2-191

- 一般講演 (2 F 会場) (3月12日 (火) 13:45-17:00) 診断, 分析 E S 座長 古岡 義幸(日電)
- 故障挙動の知識を導入した対象モデルによるパーソナルコンピュータの診断システムの検討  
○山本雅仁, 大森謙正(電機大), 藤田秀(日本IBM), 上野晴樹(電機大) 2-193
  - 対象モデルによる論理回路の故障診断システム  
○大森謙正(電機大), 堀田秀(日本IBM), 上野晴樹(電機大) 2-195
  - モデルに基づく複合系システムの故障診断(1) - モデル/シミュレーション  
○村田真人, 吉瀬 隆, 内藤広志, 柳本孝(キヤノン) 2-197
  - モデルに基づく複合系システムの故障診断(2) - 診断法  
○吉瀬 隆, 内藤広志, 柳本孝(キヤノン) 2-199
  - シミュレーションによるネットワーク性格評価システムの診断機能  
○岡 義長(日電), 宮本博一(日本電気技術情報システム開発, 岩本貞治(日電) 2-201
  - 定量データを利用した定性シミュレーション手法  
○秋吉敬敏, 西田正吾(三菱) 2-203
  - 制御用エキスパートシステム - シミュレーション機構の並列化に関する検討  
○小沼千穂, 五嶋女生, 持地 繁, 村田 仁(東芝) 2-205
  - プログラム理解における論理エラーの分類と並列型理解への応用  
○阪本理生, 村山 浩, 上野晴樹(電機大) 2-207
  - 太陽フレア予報エキスパートシステムの開発 - 予報知識獲得機能  
○白土 保(通信機研) 2-209
  - 工法選定エキスパートシステムの知識表現について  
○狩野 茂, 渡辺克彦(鹿島建設) 2-211
  - 表形式事例の比較・対照による分析型エキスパートシステム  
○谷口洋司, 辻 洋(日立) 2-213
  - 注視点制御による動的質問生成手法  
○藤藤 恵(NTT), 石山亮子(NTTソフトウェア), 金田重郎, 服部文夫(NTT) 2-215
- 一般講演 (3 F 会場) (3月13日 (水) 9:00-11:30) 計画 E S, 制約処理
- AI 手法を応用した対話型受講計画生成システムの試作  
座長 戸沢 義夫(日本IBM)  
○山田真也, 羽賀隆洋(愛知大) 2-217
  - 列車群管理のための協調推論システム  
○岸 清美(日立情報制御システム), 鶴田英夫, 大島俊哉(日立) 2-219
  - Sレプリカを用いた協調推論型知識推論方式  
○江口俊宏, 鶴田節夫(日立) 2-221
  - 最良優先探索法によるタイムテーブル作成問題の解決  
○藤原祥隆, ○松野年春(北見大) 2-223
  - 製品出荷トラック配車組エキスパートシステム  
○八月克己, 福村 繁(川崎製鉄) 2-225
  - 仕様が明確化するための説明機能を持った見取りエキスパートシステム  
○武 直樹(神鋼電機), 安部憲広, 北橋志宏(阪大) 2-227
  - 生産計画エキスパートシステムの構成  
○山尾雅利, 武田正人(東芝) 2-229
  - テクニカルイラストレーション自動生成システム  
○玉柏和男, 安部憲広, 北橋志宏(阪大) 2-231
  - ニューロ・AI 統合型エキスパートシステム - システム構成  
○小中裕惠, 阿部一裕, 湖庭和男(三菱) 2-233
  - ニューロ・AI 統合型エキスパートシステム - Sample Master の実装  
○阿部一裕, 小中裕惠, 小嶋隆一(三菱) 2-235
- 一般講演 (4 F 会場) (3月13日 (水) 13:45-17:00) 設計 E S, 事例ベース
- 多階層表現法に基づく設計支援システム  
○宇賀神和美, 澤田 進, 滝沢ユカ, 丸山文玄, 川戸信明(富士通) 2-239
  - 協調型論理設計エキスパートシステム CO-LODEX - 概要  
○真田依子, 澤田秀穂, 滝沢ユカ, 丸山文玄, 川戸信明(富士通) 2-241
  - 協調型論理設計エキスパートシステム CO-LODEX - 試作  
○澤田秀穂, 真田依子, 滝沢ユカ, 丸山文玄, 川戸信明(富士通) 2-241
  - アナログ LSI 設計のためのベア性抽出エキスパートシステム  
○宇賀神和美, 澤田 進, 山口 隆, 菅田 誠(東芝) 2-243
  - プレス金型設計支援システム  
○渡辺博芳(栃木県工業技術センター), 東野長生, 渡辺原英(東野製作所), 枝野龍之(栃木県工業技術センター) 2-245
  - 設計型 E S 構築法による制御論回路設計 E S の開発  
○北川哲也, 小島昌一(東芝) 2-247
  - CG エキスパートシステム: HI TEGRA  
○美岡俊哉, 駒崎 弘, 松尾昭彦(富士通研) 2-249
  - CG エキスパートシステム: HI TEGRA - ユーザインタフェース  
○松尾昭彦, 斎藤由香梨, 徳原厚子, 杉山洋一, 美岡俊哉(富士通研) 2-251
- 西下敏昭, 石黒義英, 松生一朗(日電) 2-253
- 松尾昭彦, 斎藤由香梨, 徳原厚子, 杉山洋一, 美岡俊哉(富士通研) 2-251
- 西下敏昭, 石黒義英, 松生一朗(日電) 2-253

- 一般講演 (1 P 会場) (3月12日 (火) 9:00-11:30) リアリティ提示
- D P を用いたカラテダンスチャ画面のタッチワーク生成  
座長 中前栄八郎(広島大) 2-283  
○城田英明, 東海林健二(宇都宮大)
  - 3次元テクニカルチャを用いた布の表示  
○木元宏次, 大野義夫(慶大) 2-285
  - 環境マッピングの手法  
○堀野光一, 河野真儀(日本ビクター) 2-287
  - 曲面のスムースネステストのための車行円柱光源のシェーディング  
○西田友晃(福山大), 田北晋一(香川大), 中前栄八郎(広島大) 2-289
  - インタラクティブレンダリングのための質感表現法  
○佐藤 尚, 近藤邦雄, 島田静雄(埼玉大) 2-291
  - 人工現実感による仮想生物との対話(1) - 仮想世界の転回  
○藤田 一司, 藤田卓志, 松本智佳子, 村上公一(富士通研) 2-293
  - 人工現実感による仮想生物との対話(2) - 行動シミュレーション  
○藤田卓志, 松本智佳子, 林 一司, 村上公一(富士通研) 2-295
  - 人工現実感による仮想生物との対話(3) - 仮想環境インタフェースシステム  
○藤田卓志, 松本智佳子, 林 一司, 村上公一(富士通研) 2-297
  - 人工現実感のための実時間粒子システム  
○西山隆一, 広田克彦, 柿本正憲, 中島正子, 田口ひろみ, 村上公一(富士通研) 2-299
- 広田克彦, 村上公一, 西山隆一(富士通研), 野地朱真(日本電子専門学校), 真田藤子(ビクター), 真田藤子(ビクター), 坂内 正夫(東大) 2-299
- 一般講演 (2 P 会場) (3月12日 (火) 13:45-17:00) 画像入力と符号化
- スポーツ・イラストレーションにおける人体動作の 3D 入力支援システム  
○王 康通, 国井隆夫(東大), 孫 立平(日本シロコングラフティックス) 2-301
  - 手書き機械図面認識における 2 面図からの 3 次元形状データの生成  
○武多南梧, ○飯田美子, 金子俊一(慶工大) 2-303
  - ホモビームモデルを用いた三次元地形図自動生成  
○池田哲也, 國井隆夫(東大) 2-305
  - フジイ推論を用いた等高線抽出法  
○羽根吉芳正, 深澤雅之(電機大) 2-307
  - 手書きニューロネットワークによる文字認識への応用  
○藤原信也, 堀島洋一, 中川正樹(慶工大) 2-309
- 一般講演 (2 F 会場) (3月12日 (火) 13:45-17:00) リアリティ提示
- D P を用いたカラテダンスチャ画面のタッチワーク生成  
座長 中前栄八郎(広島大) 2-283  
○城田英明, 東海林健二(宇都宮大)
  - 3次元テクニカルチャを用いた布の表示  
○木元宏次, 大野義夫(慶大) 2-285
  - 環境マッピングの手法  
○堀野光一, 河野真儀(日本ビクター) 2-287
  - 曲面のスムースネステストのための車行円柱光源のシェーディング  
○西田友晃(福山大), 田北晋一(香川大), 中前栄八郎(広島大) 2-289
  - インタラクティブレンダリングのための質感表現法  
○佐藤 尚, 近藤邦雄, 島田静雄(埼玉大) 2-291
  - 人工現実感による仮想生物との対話(1) - 仮想世界の転回  
○藤田 一司, 藤田卓志, 松本智佳子, 村上公一(富士通研) 2-293
  - 人工現実感による仮想生物との対話(2) - 行動シミュレーション  
○藤田卓志, 松本智佳子, 林 一司, 村上公一(富士通研) 2-295
  - 人工現実感による仮想生物との対話(3) - 仮想環境インタフェースシステム  
○藤田卓志, 松本智佳子, 林 一司, 村上公一(富士通研) 2-297
  - 人工現実感のための実時間粒子システム  
○西山隆一, 広田克彦, 柿本正憲, 中島正子, 田口ひろみ, 村上公一(富士通研) 2-299
- 広田克彦, 村上公一, 西山隆一(富士通研), 野地朱真(日本電子専門学校), 真田藤子(ビクター), 真田藤子(ビクター), 坂内 正夫(東大) 2-299
- 一般講演 (2 P 会場) (3月12日 (火) 13:45-17:00) 画像入力と符号化
- スポーツ・イラストレーションにおける人体動作の 3D 入力支援システム  
○王 康通, 国井隆夫(東大), 孫 立平(日本シロコングラフティックス) 2-301
  - 手書き機械図面認識における 2 面図からの 3 次元形状データの生成  
○武多南梧, ○飯田美子, 金子俊一(慶工大) 2-303
  - ホモビームモデルを用いた三次元地形図自動生成  
○池田哲也, 國井隆夫(東大) 2-305
  - フジイ推論を用いた等高線抽出法  
○羽根吉芳正, 深澤雅之(電機大) 2-307
  - 手書きニューロネットワークによる文字認識への応用  
○藤原信也, 堀島洋一, 中川正樹(慶工大) 2-309

- 6 構成要素のランレンクス表現による数値形変換の高速化 ○川田雄一, 東海林健二(宇都宮大) 2-311
- 7 3次元ランレンクス法とその空間探索性 荒川佳樹(通信総研) 2-313
- 8 画像処理による線検出のための特徴抽出法 一黒田中心位置の検出 -  
○荒井美晴, 中山幸洋(富士通研), 後藤敏行(積波工大) 2-315
- 9 視覚情報処理過程を考慮した特徴抽出符号化法 伊藤裕二, 中村康弘, ○松井甲子雄(防衛大) 2-317
- 10 マルチカラーコーディングを用いた画像のベクトル量化 加藤誠己, 長屋茂香, ○吉岡抄郎(上智大) 2-321
- 11 フラクタルコーディングによる対話型画像圧縮システム ○大石義明, 山本 強, 青木由直(北北) 2-321
- 12 歌謡時における口蓋の運動分析 ○竹内英人, 大隈 晃(早大), 橋本周司(東邦大), 田中章喜(松下技研) 2-323
- 一般講演 (4 P会場) (3月13日(水) 13:45~17:00) CGモデリング 庭屋 山口富士夫(早大) 2-325
- 1 円筒座標系形状・カラー同期入力データによる人物造生成 ○渡部保日規, 末永康仁(NTT) 2-325
- 2 3D形状と輝度(色)の同時計測が可能なスキャナを使った人物像モデル作成 渡部保日規, ○末永康仁(NTT) 2-327
- 3 特異点理論を用いた洋眼のしわのモデリング ○後藤田洋樹, 國井利泰(東大) 2-329
- 4 髪の特徴点についての考察 ○月岡健人, 國井利泰(東大) 2-331
- 5 ドローネ網による三角形パッチ生成のための等高線上の特徴点決定方法 ○鳥井克之, 中村泰明, 阿部 茂(三菱) 2-333
- 6 Quad Code を用いた多重三角形パッチの表現手法 加藤誠己, 大西啓介, 中條有規, ○川島吉弘(上智大) 2-335
- 7 有限要素法のための自動要素分割一節点かあらかじめ指定される場合 ○千田豊彦, 大林伸一郎(愛媛大) 2-337
- 8 物理現象を利用したアレンド曲面の生成法 ○木村昌弘, 斎藤隆文(NTT) 2-339
- 9 ガウス写像に基づく初期曲面のための曲面制約点の生成 ○吉田研秀, 國井利泰(東大) 2-341
- 10 B-スプライン曲線の階層化の手法 ○橋本 守, 篠原亮也(日電) 2-343
- 11 ベクトル合成による点線の階層化の手法 加藤誠己, ○中條有規(上智大) 2-345
- 12 連続層画像のモルフォロジーを考慮した位置補正 座長 中嶋 正之(東工大) 2-347
- 一般講演 (6 P会場) (3月14日(木) 12:30~14:45) CG高速化技法 伊藤 拓, 小畑正貴, 宮垣嘉也(岡山理大) 2-349
- 1 高次元DSPシステム-SPA-による3次元グラフィックスの並列付け 高野 健一, 岡村光善, 齋藤光男(東芝) 2-351
- 2 パーソナルコンピュータ用3次元グラフィックスボードによる弾リアルタイムの形付け ○森 健一, 岡村光善, 齋藤光男(東芝) 2-351
- 3 パソコン用3次元グラフィックスアクセラレータ ○江頭順二, 西尾克二, 松下明男, 白浜博明, 田次舞久(富士通) 2-353
- 4 ベクトル処理によるボリューム・レンダリングの高速化の研究 武井利文(日電) 2-355
- 5 画像処理用並列プログラミング言語Halior-Aを用いた商用並列マシン上での画像処理 ○谷口倫一郎, 雨宮真人(九大) 2-357
- 6 等間数値曲面の高速表示アルゴリズム ○土井章男, 小出昭夫(日本IBM) 2-359
- 7 4分表示された拡張パッチを用いるスキャランライン変換法 山本 強(北北) 2-361
- 一般講演 (7 P会場) (3月14日(木) 15:00~17:00) アニメーション 座長 木村 文彦(東大)
- 1 対話的アニメーション・デザイン・ツールの構成 ○内田雅之, 大隈 亮(早大), 松本周司(東邦大), 田中章喜(松下技研) 2-363
- 2 X Window 上での実時間アニメーション法 ○梅本雅人, 松浦敏雄, 谷口健一(阪大) 2-365
- 3 コンピュータ・アニメーションにおけるビューイング自動化の方法 ○乃万 司, 岡田直之(工工大) 2-367
- 4 動画像におけるズーム・パーム・ラマメータの推定 ○内田雅之, 大隈 亮(早大), 松本周司(東邦大), 古川正重(千代田クニック), 坂野弘弘(産能大) 2-375
- 5 低次元音声情報に基づいた顔アニメーションのアルゴリズム自動生成 ○栗林克幸, 國井利泰(東大) 2-379
- 6 顔検出を用いた顔面筋肉の動きの解析のフレームワーク ○李 鎮泰, 國井利泰(東大) 2-375
- 7 手の動きの記号表現 座長 谷内田正彦(阪大)
- 一般講演 (4 Q会場) (3月13日(水) 13:45~17:00) 図形処理 國井 肇, 鴨志田隆(芝浦工大), 宮村 勲(新潟大) 2-377
- 1 カラー画像処理・描面システムの研究開発 ○櫻本 肇, 鴨志田隆(芝浦工大), 宮村 勲(新潟大) 2-377
- 2 カラー画像処理・描面用ウィンドウ型言語(WELL-PP) ○鴨志田隆, 丹羽直人, 櫻本 肇(芝浦工大) 2-379
- 3 WELLP用ウィンドウ描面システム機能 ○丹羽直人, 鴨志田隆, 櫻本 肇(芝浦工大) 2-381
- 4 画像描画における輪郭生成 ○山本樹樹, 鴨志田隆, 櫻本 肇(芝浦工大) 2-383
- 5 輪郭情報による輝度データの生成と抽出 ○関 大郎, 鴨志田隆, 櫻本 肇(芝浦工大) 2-385
- 6 輪郭情報による色度データの生成と抽出 ○松本正彦, 鴨志田隆, 櫻本 肇(芝浦工大) 2-387
- 7 輝度・色度情報の合成による画像生成とその修正 ○岡田美由紀, 鴨志田隆, 櫻本 肇(芝浦工大) 2-389
- 8 PMR quadtree を用いた線分・領域・画像データの統合管理 -領域管理とスケロール性能の評価- ○北村博代, 中村泰明, 阿部 茂(三菱) 2-391
- 9 ShalTalk-80による知識に基づく図形変換機能 ○山田和也, 守屋康正(富士ゼロックス) 2-395
- 10 異機種間図形データ変換の手法 ○山田和也, 守屋康正(富士ゼロックス) 2-395
- 11 パソコン・ネットワーク環境における並列レイアウトレーシングモデルの解析 ○吉岡 亨, 飯倉道雄, 渡部 敏(日本工大) 2-397
- 12 NeXT上の分散画像生成方式について 吉田広行(東京工業大), ○高原利和(東京家政大) 2-399
- 13 画像データ用ネットワークclient ○金子正秀, 小池 淳, 羽鳥好洋(KDD) 2-401

(人工知能及び認知科学)

- 一般講演 (1 C 会場) (3月12日 (水) 9:00~11:30) 形態素解析 3-1
  - 1 接続コスト最小法による日本語形態素解析 3-1
    - 久光 徹, 新田義彦(日立)
  - 2 日本語形態素解析用ニューラルネットワークについて 3-3
    - 高橋直人, 萩橋秀一, 平井有三(筑波大)
  - 3 話し言葉に対する形態素解析 3-5
    - 竹下 敦, 福永博宣(NTT)
  - 4 形態素解析における動詞列の曖昧性解消 3-7
    - 高橋一裕, 野村直之(日電)
  - 5 係り受け結合強度を用いた複名詞解析の一方方法 3-9
    - 堀田康男, 萩橋秀一(筑波大)
  - 6 形態素解析による辞書学習 3-11
    - 河上芳輝, 小谷善行, 西村恕彦(慶工大)
  - 7 接続語に注目した文分割の一方方法 3-13
    - 阿部ひろみ, 奥西裕三, 三吉秀夫, 小淵保司(シヤーマ)
  - 8 形態素抽出プログラムME X-IIの動作と評価 3-15
    - 砂木 裕, 松本裕治, 長尾 真(京大)
  - 9 汎用日本語辞書および形態素解析システム 3-17
    - 砂木 裕, 松本裕治, 長尾 真(京大)
- 一般講演 (2 C 会場) (3月12日 (水) 13:45~17:00) 機械翻訳 3-19
  - 1 類似度駆動翻訳システムのための構造変換手法 3-19
    - 渡辺日出雄(日本IBM)
  - 2 閉答式日英機械翻訳における例文による深層格のあいまい性の提示方法 3-21
    - 声沢 美, 梶 博行(日立)
  - 3 機械翻訳における格の不整合が生じた場合の推定処理 3-23
    - 齋田浩三, 小島篤弘(富士通静岡エンジニアリング)
  - 4 目的言語の知識を用いた訳語選択 3-25
    - 野山浩二(日本IBM)
  - 5 訳文理解のための概念辞書の利用について 3-27
    - 山本和紀(神電)
  - 6 既存目的言語文書からの訳語の自動学習方式 3-29
    - 野上弘康, 熊野 明, 田中克己, 天野真家(東芝)
  - 7 共起関係情報の階層的学習 - 英日機械翻訳への応用 - 3-31
    - 藤田隆男(日本コンピュータ研)
  - 8 実用性の向上を目指した機械翻訳システムの改良(2) 3-33
    - 宮原浩二, 鈴木克志, 丸山冬樹(三菱)
  - 9 ユーザ導型型日本語生成システム 3-35
    - 熊野 明, 野上宏隆, 吉村裕美子, 天野真家(東芝)
  - 10 DTP形式情報を保存する機械翻訳支援システム 3-37
    - 伊藤悦道, 武田公人, 平川秀樹, 天野真家(東芝)
  - 11 日英機械翻訳システムJETSにおける翻訳エディタ 3-39
    - 野野裕之(日本IBM)
  - 12 オンラインデータベース翻訳サービスにおける機械翻訳の利用 3-41
    - 渡辺敬彦, 山本真理, 加藤晴嗣(富士通静岡エンジニアリング)
- 一般講演 (3 C 会場) (3月13日 (水) 9:00~11:30) 意味解析 3-43
  - 1 知識と文脈によってテキスト解釈の曖昧性を解消する計算モデル 3-43
    - 小嶋秀樹, 吉野治(電通大)
  - 2 英辞典中の単語の意味多義性と短文を使った文の多義性の解消 3-45
    - 浦本直彦, 長尾 隆(日本IBM)
  - 3 増進的曖昧性解消モデルに基づいた統合的日本語解析 3-47
    - 秋葉友良, 伊藤克己, 奥村 学, 田中徳頼(東工大)
  - 4 一般化別ネットワークを用いた日本語解析 3-49
    - 奥村 学, 秋葉友良, 伊藤克己, 田中規頼(東工大)
  - 5 概念の連類反応モデル 3-51
    - 田中康仁(徳島短大), 吉田 将(筑波大)
  - 6 意味空間での操作に基づく自立語の意味の獲得 3-53
    - 藤崎博也, 小國 哲(東大)
  - 7 名詞語文からの意味概念の学習における評価学習 3-55
    - 荒木健治, 佐々木淳一, 株内佳雄(北陸工大)
  - 8 事象解析に基づく要約概念抽出法の提案 3-57
    - 福田博人, 中川 徹(NTT)
  - 9 重要文抽出と不要語削除による抄録作成方式 3-59
    - 森本康嗣(日立)
- 一般講演 (4 C 会場) (3月13日 (水) 13:45~17:00) 対話システム 3-61
  - 1 対話の構造と単語の概念を利用した発話の理解 3-61
    - 荒木雅弘, 斉藤 隆, 佐藤研治, 西田豊明, 堂下修司(京大)
  - 2 フェージ理論によるあいまいな言葉の処理 3-63
    - 小倉久和, 高濱徹行(福井大), 小林 浩(アトラス情報サービス)
  - 3 マルチエージェント電子マニュアルの提案 3-65
    - 日吉まゆみ, 西村健士, 清松和生, 島津秀雄, 高島洋典(日電)
  - 4 実用性を重視した日本語検索システムの動作 3-67
    - 笠 晃一, 小林修二(日本データベークサービス)

- 5 ガイダンス機能を備えた自然言語インタフェースシステム(1) -概要- 3-69
  - 池田裕治, 酒井桂一, 藤田 稔(キヤノン)
- 6 ガイダンス機能を備えた自然言語インタフェースシステム(2) -発話意図抽出処理- 3-70
  - 酒井桂一, 池田裕治, 藤田 稔(キヤノン)
- 7 対話による計算機利用支援 (1)システムの構成と対話世界モデル 3-72
  - 伊藤 昭, 樋口英幸, 海老名毅, 熊本忠彦(郵政省)
- 8 対話による計算機利用支援 (2)LOSによる知識の発現 3-74
  - 樋口英幸, 伊藤 昭(郵政省)
- 9 対話による計算機利用支援 (3)知的支援のための自然言語処理 3-76
  - 熊本忠彦, 伊藤 昭(郵政省)
- 10 対話による計算機利用支援 (4)応用 - XMH 3-78
  - 海老名毅, 樋口英幸, 伊藤 昭(郵政省)
- 一般講演 (5 C 会場) (3月14日 (木) 9:00~11:30) 構文解析(1) 3-80
  - 1 拡張文脈自由文法の並列構文解析 3-80
    - 峯 恒憲, 谷口倫一郎, 雨宮真人(九大)
  - 2 双方向並列構文解析と熟語処理への応用 3-82
    - 山上勝彦, 松本裕治, 長尾 真(京大)
  - 3 並列構文解析における関係等の図解を含む文の処理 3-84
    - 寿野雅彦, 松本裕治, 長尾 真(京大)
  - 4 並列自然言語解析システムの動作評価 3-86
    - 山崎重一郎, 末広香緒里, 杉山健司(富士通研)
  - 5 コーパス解析に基づく事象ベースメタリザクタ 3-88
    - 島津秀雄, 高島洋典(日電)
  - 6 タイプつき素性構造の拡張 3-90
    - 李 航, 市山俊治(日電)
  - 7 論理型言語上の単一化文法のための並列単一化 3-92
    - 菅井 猛, 瀧口昌雄(東理大)
  - 8 単一化文法の効果的な解析手法 3-94
    - 永田昌明(ATR)
  - 9 構文木を基にする複数の文の構造について 3-96
    - 佐藤高嘉, 吉永善一, 坂内香衣(北大)
- 一般講演 (6 C 会場) (3月14日 (木) 12:30~14:45) 構文解析(2) 3-98
  - 1 "サ変名詞+読点"の品詞判別処理 3-98
    - 楢田海平, 湯村 武, 西田行輝(三洋電機)
  - 2 「語」に基づく並列句の解析 3-100
    - 森口 修, 鈴木克志, 丸山冬樹(三菱)
  - 3 文節間依存関係を用いた解析手法 3-102
    - 山崎重一郎, 末広香緒里, 杉山健司(富士通研)
  - 4 簡易文章構造解析による文構造の決定 3-104
    - 福田博人(NTT), 小幡史彦(NTT)
  - 5 括弧を含む日本語の構文解析 3-106
    - 佐々木とし香, 小谷善行(慶工大)
  - 6 中国語の未知語の推論 3-108
    - 鄭 敬談, 小谷善行, 謝 建明, 西村恕彦(慶工大)
  - 7 断片句解析によるノイズを含んだ文の理解 3-110
    - 劉 学敏, 西田豊明, 堂下修司(京大)
  - 8 英文推論支援システムにおける動詞型推論方式 3-112
    - 小澤邦昭, 寺濱幸徳, 潮川博之(日立), 神成広之(日立マイコン), 水川野子(日立西部ソフトウェア)
- 一般講演 (7 C 会場) (3月14日 (木) 15:00~17:00) 文生成 3-114
  - 1 単一化に基づく生成の効率向上 3-114
    - 上田良寛(ATR)
  - 2 類似単一化文法の双方向き 3-116
    - 武田浩一(日本IBM)
  - 3 会話翻訳のための意味ネットワークの再区分 3-118
    - 鈴木雅弘, リョウ・スタウワード(ATR)
  - 4 焦点を考慮した文生成にむけて 3-120
    - 中村順一, 田中優子(筑波大), 吉田 将(筑波大)
  - 5 テキストのWriting-style 依存構造と語彙 3-122
    - 内田ユリ子(電総研)
  - 6 推論に基づく文生成 3-124
    - 乾健太郎, 徳永健博, 田中徳頼(東工大)
  - 7 心のダイナミクスに基づく物語の生成 3-126
    - 川上美彦(大分大), 岡田直之(筑波大)
- 一般講演 (4 E 会場) (3月13日 (水) 13:45~17:00) 知識獲得と学習 3-128
  - 1 事例を用いた日本語解析 - 「知恵の泉」のインタフェースの構築 - 3-128
    - 井上秀行, 折原良平, 長尾和寿, 大須賀昭彦(東芝)
  - 2 PCTとFuzzyISMを融合した知識獲得 3-130
    - 加内 東, 三村保(北大)
  - 3 説明づけにガイドされた帰納的知識獲得システム: KAISER - 変圧器異常診断への適用 - 3-132
    - 土野克彦, 西田正吾(三菱)
  - 4 設計知識獲得システム: ISAK 3-134
    - 新名 博(阪大), 松田勝志, 野村康雄(関西大), 溝口理一郎(阪大)
  - 5 新属性獲得インテリジェント機能をもった決定木構成的学習システム 3-136
    - 金崎淳文, 溝口理一郎(阪大)
  - 6 深い知識に基づく問題解決と知識獲得に関する考察および深い知識の獲得 3-138
    - 大石弘弘, 吉田裕之(富士通研)



7 単語音声ナンパルからの音韻概念の獲得  
 8 確率的知識の帰納学習  
 9 ハイアスの変更に対応できる学習戦略  
 10 単語認識をふくむ確率的帰納的学習について  
 11 メタレベルの記述と学習が可能な知識ベースシステム  
 12 Conjunction Network による概念学習  
 13 知識の一般化と速いにもとづく学習  
 一般講演 (5 E 会場) (3月14日(木) 9:00~11:30)  
 1 隠微理解 一人間の理想に基づく理解モデルの提案  
 2 隠微理解のための知識表現に関する一提案  
 3 状況意味論による文脈を考慮した比較的理解  
 4 画像インターフェースを持つ会話文翻訳システムにおける換喩表現の適用  
 ○前田利之, 岡本修作, 中川雅通, 前原文雄(松下電器) 3-160  
 5 効率的な表現を介した断片文の解釈と生成  
 6 Core meaningを用いた日本語動詞同義語の解釈  
 7 状況理論支援ツールの基礎的考察  
 8 Plan Inference with Probabilistic-Outcome Actions  
 9 文脈情報を利用した会話文内の同義語表現の絞り込み手法  
 ○山岡孝行, 飯田 仁(A.T.R.), 有田英一(三菱) 3-170  
 言語現象の分析  
 1 状態遷移モデルに基づく日本語の動作動詞の分析  
 2 日英機械翻訳における数量表現処理の拡張  
 3 日本語会話文における比較表現の分析  
 4 A.P.電経ニューズからの定型バナーの抽出  
 5 抄録化のためのトリグ語の分析  
 6 通訳を介したキーボード対話における日英文面対話データの解析  
 7 文書の整理に関する一考察  
 8 職業名の自動制法  
 9 日本語技術システムの評価について  
 一般講演 (7 E 会場) (3月14日(木) 15:00~17:00)  
 1 認識傾向を考慮した音声認識のための構文規則  
 2 日本語対話文解析システムの開発環境  
 3 アスペクトの諸層と事像の構造  
 4 二国語辞典における辞典記述項目の設計  
 5 言語画像変換システムにおける部品画像検索のためのオブジェクト指向画像書

○岡本修作, 前田利之, 中川雅通, 前原文雄(松下電器) 3-188  
 6 クラスタリング手法と既存のシソーラスとの組合せ手法  
 7 共起データを用いた単語の意味ネットワークの作成  
 一般講演 (1 F 会場) (3月12日(火) 9:00~11:30)  
 1 リフレクション原理によるフレームシステムの拡張  
 2 知識表現システムFracts/P と交通信号制御への適用について  
 ○杉本 勉, 野中 哲, 大澤寛彦(N.T.T.データ通信) 3-206  
 3 意味素による意味表現の研究  
 4 利用者の知識表現に基づく自己定義生成型フレーム知識表現言語ZES  
 5 フレーム表現で実現したアナログ推論の一手法  
 6 数学文章題の問題世界における事象の統合・分割の関底の分類  
 ○矢島秀浩, 安田伸一, 小西達裕(早大), 伊東幸宏(静岡大), 小原啓義(早大) 3-214  
 7 構造化知識表現を用いたコネクショニスト知識処理モデル  
 ○西村和幸, 塚本義明, 生天目重(防衛大) 3-216

8 概念の構造的意味とそれに基づく学習  
 9 ボジション・ディスタンス・マップによる知識表現  
 10 波シフトに関する推論のためのアプローチ  
 一般講演 (6 F 会場) (3月14日(木) 12:30~14:45)  
 1 代数的制約の構造情報を用いた幾何定理証明の効率化手法の検討  
 2 制約充足問題の計算複雑さについて(1)  
 3 制約充足問題の計算複雑さについて(2)  
 4 制約分類に基づく多次元資源制約付けアルゴリズム自動生成方式  
 5 動的制約充足問題のための制約維持機構について  
 6 動的制約充足問題における制約維持を用いた最適化  
 7 リーネットワークによる併合法の実現  
 8 競合解消戦略に基づく版合アルゴリズム(G.R.E.S.T)  
 9 R.E.T.ネットワークの動的最適化方法に関する考察  
 一般講演 (7 F 会場) (3月14日(木) 15:00~17:00)  
 1 知識コンパイルの部分的適用による高速反復推論システム  
 ○遠藤裕明(東大), 鶴田三郎(東京油輪大), 石塚 謙(東大) 3-242  
 2 TMSの確率的アルゴリズムによる並列インジメンテーション  
 3 真偽維持概念と定理証明に関する考察  
 4 単調論理においてレート・定定理を表現する公理拡張規則  
 5 非線形AIにおける協働へのゲーム理論的アプローチ  
 6 分散協調型問題解決におけるプロトコル  
 7 分散協調型問題解決における知識表現モデル  
 ○村田 努, 柴田知博, 長本正宏, 井内 稔, 山崎晴明(山梨大) 3-256

○飯塚哲也, 西谷泰昭(群馬大) 3-244  
 ○若山 登, 佐藤 健(I.C.O.T) 3-246  
 ○原田 拓, 清口文雄(東理大) 3-248  
 高橋洋幸(N.T.T) 3-250  
 ○中村隆一, 出口光一(東大) 3-252  
 ○平田 謙, 中森 勝, 井内 稔, 山崎晴明(山梨大) 3-254  
 ○馬場ひとみ, 本田文雄, 原しげ美, 松本 均(富士通研), 田村鉄夫(富士通) 3-269  
 ○全 明康, 竹中豊文(A.T.R) 3-259  
 ○遠藤 勉, 高野和宏(大分大) 3-261  
 ○原田浩明, 小川隆一(日電) 3-263  
 一空間関係及び時間的関係の記述について  
 ○佐藤謙雄, 市川敏史, 林 正薫, 松下 温(慶大) 3-265  
 米田 健, 〇橋本康江, 尾代智之, 松下 温(慶大) 3-267  
 〇馬場ひとみ, 本田文雄, 原しげ美, 松本 均(富士通研), 田村鉄夫(富士通) 3-269  
 〇内藤広志, 根本治明, 山下真司, 松山洋一, 榑木孝一(キヤノン) 3-271  
 〇根本治明, 山田真司, 松山洋一, 内藤広志, 榑木孝一(キヤノン) 3-273  
 ○木田雅子, 西川律子, 長谷海聖, 喜多山卓郎(沖電気) 3-275  
 ○奥井俊行, 西川律子, 喜多山卓郎(沖電気) 3-277  
 ○伊藤昭典, 辻ひとみ(沖ソフウェア九州) 3-279  
 マルチメディア情報ネットワークのための統一化されたメディアフォーマット変換  
 〇柴田義孝, 〇中村直己(東洋大) 3-281  
 〇柴田義孝(東洋大) 3-283

(データ処理)

1 図が表す概念の構造化とその効用  
 2 図形処理との協調に基づくドリルテキストの解析  
 3 マルチメディア提示における時間プログラミング方式について  
 4 時間的要素を考慮したマルチメディア文章体系の構築  
 5 時間的に変化する文章の変換システム  
 6 オールサリシング・ツールの概要  
 〇馬場ひとみ, 本田文雄, 原しげ美, 松本 均(富士通研), 田村鉄夫(富士通) 3-269  
 〇内藤広志, 根本治明, 山下真司, 松山洋一, 榑木孝一(キヤノン) 3-271  
 〇根本治明, 山田真司, 松山洋一, 内藤広志, 榑木孝一(キヤノン) 3-273  
 ○木田雅子, 西川律子, 長谷海聖, 喜多山卓郎(沖電気) 3-275  
 ○奥井俊行, 西川律子, 喜多山卓郎(沖電気) 3-277  
 ○伊藤昭典, 辻ひとみ(沖ソフウェア九州) 3-279  
 マルチメディア情報ネットワークのための統一化されたメディアフォーマット変換  
 〇柴田義孝, 〇中村直己(東洋大) 3-281  
 〇柴田義孝(東洋大) 3-283

(ソフトウェア)

- 一般講演 (5 Q会場) (3月14日(木) 9:00~11:30) 日本語入力/処理 座長 浮田 輝彦(東芝)
- OS/omicon 仮名漢字変換システム第2版の設計と実現
    - 下村秀樹, 本宮志江, 酒井貴子, 並木美太郎, 高橋延匡(農工大) 3-285
  - OS/omicon 仮名漢字変換システム第2版の設計と実現
    - 本宮志江, 下村秀樹, 酒井貴子, 並木美太郎, 高橋延匡(農工大) 3-289
  - 大規模かな漢字変換 一週語の効果について
    - 酒井貴子, 本宮志江, 下村秀樹, 並木美太郎, 高橋延匡(農工大) 3-291
  - 日本語ワープロソフトにおける仮名漢字変換の最適化
    - 酒井貴子, 本宮志江, 下村秀樹, 並木美太郎, 高橋延匡(農工大) 3-293
  - 無変換日本語入力の実現
    - 酒井貴子, 本宮志江, 下村秀樹, 並木美太郎, 高橋延匡(農工大) 3-295
  - 障害者等用の情報処理危機とアクセシビリティ -キーボードを中心に-
  - 異種環境の統一的な日本語化 -Win を用いたCedar 環境の日本語化-
  - OS/2における日本語環境
    - 前田正浩, 倉橋政之, 守屋康正(富士ゼロックス) 3-297
  - OS/2における日本語環境
    - 前田正浩, 倉橋政之, 守屋康正(富士ゼロックス) 3-299
  - OS/2における日本語環境
    - 前田正浩, 倉橋政之, 守屋康正(富士ゼロックス) 3-300
  - OS/omicon 仮名漢字変換システム第2版の設計と実現
    - 武石英二, 林 良彦(NTT) 3-300
  - 理工系の日本語文章を対象とした字面の特徴的分析
    - 長島正明, 山田 正(キヤノン) 3-310
  - OS/omicon 仮名漢字変換システム第2版の設計と実現
    - 大黒洋史, 下村秀樹, 並木美太郎, 高橋延匡(農工大) 3-302
  - 提案型DTPシステムにおける図表配置機能の評価・拡張
    - 福井美佳, 山口浩司, 岩井 勇(東芝) 3-306
  - 文章処理統合環境Dietにおける外部データ処理言語
    - 長島正明, 山田 正(キヤノン) 3-308
  - 文章自動登録を目的とした文書セパレート方式
    - 佐々木貴幸, 山田 正(キヤノン) 3-310
  - 文書検索向き数値検索方式の提案
    - 伊勢広敏, 武田晴夫, 増崎秀文(日立) 3-312
  - 2種類のニューラルネットワークの識別性能によるテキストの自動分類の試み
    - 志村隆則, 川口久光, 加藤寛次, 畠山 敦, 秋沢 充(日立) 3-314
  - 数式エディタheadの試作
    - 宇田川治, 鈴木雅彦, 海老名義三, 筑山俊治(中央大) 3-317
  - 数式エディタheadの試作
    - 宇田川治, 鈴木雅彦, 海老名義三, 筑山俊治(中央大) 3-317
  - ODA文書処理システムの開発 -表エディタの実装-
  - 図形編集ツールに関する考察
    - 桑崎教彰, 須佐美玲子, 和田 豊(住友電工) 3-319
  - TEXシステムの拡張 -カラー化の試み-
  - 浄書システム第3版の方式設計
    - 清水浩夫, 大賀 孝, 吉崎 俊(キヤノン) 3-323
  - プレゼンテーション文書作成システムの開発
    - 笹川重和, 寺川次郎, 門奈 敦, 下村秀樹, 並木美太郎, 高橋延匡(農工大) 3-325
  - オブジェクト指向知識ベースを用いた漢字フォント生成システム
    - 高橋 亨, 米澤 恵, 柳 邦宏(日立), 荒木 肇(日立マイコンシステム) 3-327
  - 文書表現品質に関する評価尺度について
    - 田中 剛, 藤本正和, 藤原智美(富士ゼロックス) 3-331
  - テクスチャ画像上における白抜き文字の配置について
    - 木村剛美, 東海林健二(宇都宮大) 3-333

一般講演 (3 K会場) (3月13日(水) 9:00~11:30) OS (並列・分散処理)

- 座長 清水謙多郎(電通大)
- バックグラウンドネットワークによるプロセッサ間通信とリモートシステムコール
    - 下島健彦, 関 啓一(日電), 有野康仁(日電マイコンテクノロジー) 4-1
  - PC/WS群を対象とした複合型フロントサーバ
    - 小林良彰, 高岡信次, 家中秀雄(東芝) 4-3
  - 分散システムのための拡張可能サーバ
    - 関岡一洋(NTT) 4-5
  - 分散記憶型マルチプロセッサのためのネットワークポロジータの自動マッピング環境
    - 宮川祐史, 太田隆雄, 大山口通夫(三重大) 4-7
  - 分散OS ToMにおけるネットワーク上のRPCの設計
    - 小島哲吾, 飯塚 肇(成蹊大) 4-9
  - 分散OS ToMにおけるネットワーク上のRPCの設計
    - 岡本利夫(東芝), 桜川貴司(東大), 堀切明典(富士ゼロックス), 山岸久夫(けいこがけ) 4-11
  - メッセージの追い越しがもたらす分散環境におけるプロセスの実行停止/再開方式
    - 新城 庸, 清水 康(筑波大) 4-15
  - 分散型オペレーティング・システムにおけるオブジェクトの推積
    - 白湖啓明, 箱守 聰, 谷口秀夫(NTTデータ通信) 4-17
  - DIROS上へのNFS実現の検討
    - 三菜 武, 高橋直久(NTT) 4-19
  - 適応型ロック機構を用いた並列プロセスのスケジューリングについて
    - 相岸和義, 藤井哲彦(日立), 住田成明(日立中部ソフトウェア), 米田 茂, 佐藤一浩(日立) 4-21
  - オンライントラッキングシステムを対象とした高多重プロセッサ高性能制御方式の提案
    - 張 勇兵, 亀田壽夫, 清水謙多郎(電通大) 4-23
  - Parametric Analysis of Optimal Static Load Balancing
    - 李 頌, 亀田壽夫(電通大) 4-25
  - リアルタイムOSにおける高速応答性の実現と透過的なOSモデルの実現
    - 市澤雅彦, 大橋範夫, 下島健彦, 古城 隆(日電) 4-27
  - オーデオ編集機用リアルタイムOSの開発
    - 田子正明(日本セクター) 4-29
  - リアルタイム性の確保を考慮したCTRONインタフェース準拠通信制御の実現
    - 吉瀬 宏, 生田浩章, 伏見昌二郎, 武井昭夫(日立), 山本 明(日立ソフトウェアエンジニアリング) 4-31
  - CTRONインタフェース準拠OSのリアルタイム性の実現
    - 斎藤道雄, 関根 明(日立), 斎藤賢爾(日立ソフトウェアエンジニアリング), 内建健二(日立中部ソフトウェア), 箱守 聰, 横山和俊(NTTデータ通信) 4-33
  - プロセスの軽量化に関する検討
    - 横山和俊, 箱守 聰, 谷口秀夫(NTTデータ通信) 4-35
  - 資源アクセスを共有した軽量プロセスの性能評価
    - 箱守 聰, 横山和俊, 箱守 聰, 谷口秀夫(NTTデータ通信) 4-37
  - 軽量プロセスと非軽量プロセスの性能比較 -並列処理の性能評価-
  - 軽量プロセスと非軽量プロセスの性能比較
    - 箱守 聰, 横山和俊, 谷口秀夫(NTTデータ通信) 4-39
- 一般講演 (5 K会場) (3月14日(木) 9:00~11:30) OS (記憶管理)
- Linked Data Structuresのための記憶構成 -MOLDS-
  - 記憶階層システムにおけるメモリロードセット学習制御方式とキャッシュ付きディスクシステムへの適用
  - 記憶階層システムにおけるメモリロードセット学習制御方式とキャッシュ付きディスクシステムへの適用
    - 山本 彰(日立), 坪井俊明(日立マイコンシステム), 北嶋弘行, 本間隆雄, 野沢正史(日立) 4-45
  - 履歴カウンタによるオンラインシミュレーション/リアルタイム方式
    - 高桑 勇, 近藤純一, 森 良哉, 野崎正治(東芝), 竹腰明弘(東芝情報システム) 4-47
  - スーパーミコンにおけるディスクサブシステムの高速アクセス方式
    - 金子浩行, 木原淳一(東芝) 4-49
  - 光ディスク装置を使用した外部記憶装置の有効利用
    - 福本浩之, 森田英治(富士通) 4-51
  - 追記型光ディスクシステムの実現
    - 鈴木 均, 石橋英次, 森 良哉, 野崎正治(東芝), 永井 進(東芝エンジニアリング) 4-53

- 8 カートリッジMTライブラリ装置制御方式のシミュレーション評価  
○田中 愛, 小林 隆, 東原謙三(日立) 4-55
- 9 磁気テープライブラリ装置 (MTL) における外部記憶の階層化  
○松長秀樹, 北川 功(富士通愛知エンジニアリング) 4-57
- 一般講演 (6 K会場) (3月14日(木) 12:30~14:45) OS (評価・デバッグ)  
議長 園部 正幸(富士通研)
- 1 PMアプリケーションにおけるイベント制御型構造の考察  
○畑田 隆, 中野富也, 阿部賢一(NTTデータ通信) 4-59  
○益田貴美(住友信託銀行) 4-61
- 2 ジョブ運営支援機能の開発  
○池ヶ谷直子, 吉澤康文, 梅野英典, 田中俊治, 広藤太司(日立) 4-63
- 3 OSテスト自動化システムOSTD II/AUTOの開発  
○清水正明, 並木美太郎, 高橋延匡(東工大) 4-65  
大溝 孝(東芝) 4-67
- 4 Hyper-OSによるOSのデバッグ環境の研究  
○藤井哲彦, 梶井和義(日立), 住田説明(日立中部ソフトウェア), 米田 茂, 福多謙治(日立) 4-69
- 5 性能評価のためのOSシミュレーションモデル  
○小松隆雄(NTT), 永塚洋一(日本情報通信コンサルティング), 野瀬純郎(NTT) 4-71
- 6 シミュレータによるマルチプロセッサシステムの性能評価  
○松澤智子, 小川直樹, 大上貴美, 野地 保(三菱) 4-73  
○運用自動化) 議長 久保 秀士(日電)
- 7 バスト型負荷に対するシステム評価  
○小松隆雄(NTT), 永塚洋一(日本情報通信コンサルティング), 野瀬純郎(NTT) 4-71
- 8 OLP性能予測ツールSMART  
○松澤智子, 小川直樹, 大上貴美, 野地 保(三菱) 4-73
- 一般講演 (7 K会場) (3月14日(木) 15:00~17:00) OS (運用自動化)  
議長 久保 秀士(日電)
- 1 パソコン制御による電子計算機システムの自動運転システム (V)  
○上岡功司, 国西元英, 廣澤敏夫(日立) 4-75  
○マルチウインドウ・ベースの集中コンソール機能  
○伊達政弘, 吉田 浩(富士通) 4-77
- 2 連続運転システムSURE SYSTEM 2000のOS S X O(1) -概要-  
○江藤圭也, 春日美弥子, 中村 敬(富士通) 4-79
- 3 連続運転システムSURE SYSTEM 2000のOS S X O(2) -S X Oの基本アーキテクチャー-  
○新故障確率技術  
○鈴木啓之, 吉田 浩, 加藤匡史(富士通) 4-81
- 4 連続運転システムSURE SYSTEM 2000のOS S X O(3) -S X Oの稼働確率技術-  
○河合幸男, 岸野卓哉, 田村光弘(富士通) 4-83
- 5 連続運転システムSURE SYSTEM 2000のOS S X O(4) -S X Oの活性保守技術-  
○河合幸男, 岸野卓哉, 田村光弘(富士通) 4-83
- 6 連続運転システムSURE SYSTEM 2000のOS S X O(5) -通信制御ソフトウェアの耐故障確率技術-  
○柳雅之(富士通) 4-85  
長川健一(富士通) 4-87
- 7 連続運転システムSURE SYSTEM 2000のOS S X O(6) -通信制御ソフトウェアの拡張性技術-  
長川健一(富士通) 4-87
- 8 連続運転システムSURE SYSTEM 2000のOS S X O(7) -遠隔監視・保守サービスの基盤技術-  
○山田正人(富士通愛知エンジニアリング) 4-89
- 一般講演 (1 L会場) (3月12日(火) 9:00~11:30) 情報検索・データベースの構築  
○本多 徹, 小高俊之, 野村恭彦, 大木直人, 横山光男, 松下 温(慶大) 4-103
- 1 拡張可能DBMS: COMMONの格納構造について  
徳田昌則, ○工藤純一, 野口正一(東北大) 4-93
- 2 知的統合型プロセッサデータベースの構築 (I)  
○柳沼良知, 坂内正夫(東大) 4-95
- 3 拡張された網紋式によるマルチレイヤータータの管理  
○岡崎善文, 清水 康(筑波大), 清水宏行(富士ゼロックス) 4-97
- 4 複数のデータベースを対象とする情報検索支援システム  
○岡崎善文, 清水 康(筑波大), 清水宏行(富士ゼロックス) 4-97
- 5 広域分散型データベースのユーザインタフェース  
○鈴木 茂, 長谷敏忍, 豊多山卓郎(沖電気) 4-99
- 6 人間の記憶と画像内容に基づいた画像検索  
永田 尚, ○齋場 隆, 松本陽一郎, 横山光男, 松下 温(慶大) 4-101
- 7 曖昧な問い合わせによる検索環境①) モデル化とインタフェース  
○本多 徹, 小高俊之, 野村恭彦, 大木直人, 横山光男, 松下 温(慶大) 4-103
- 8 曖昧な問い合わせによる検索環境②) 曖昧検索に適したLBGGクラスタリング  
○大木直人, 小高俊之, 野村恭彦, 本多 徹, 横山光男, 松下 温(慶大) 4-105
- 9 拡張環境のための重ね合わせを用いた検索方式  
○田中 勉, 森田幸佑(沖電気) 4-107

- 一般講演 (2 L会場) (3月12日(火) 13:45~17:00) データベース応用 議長 松田 幸子(石巻専修大)
- 1 分散RDB管理システムにおける誘導管理方式  
○岩井健幸, 田坂光伸, 加藤正道(日立), 山下 東(日立中部ソフトウェア), 黒沢浩一(日立エンジニアリング) 4-109
- 2 関係データベース質問を表す擬自然言語表現のための構造エディタ  
○天野浩文(九大), 上林弥彦(慶大) 4-111
- 3 RDB上における副問い合わせのジョイン変換  
○大隅 登, 武部信幸(富士通神戸エンジニアリング) 4-113
- 4 実世界データベース ⑥情報表現  
○畑田一夫, 倉科周介, 大橋 誠(東京都立衛生研) 4-115
- 5 パソコンワークシートデータのUNIX-DBMSによる統合管理  
○木村美奈子, 尾崎敏二(九州女子短大) 4-117  
○尾崎敏二, 木村美奈子(九州女子短大) 4-119
- 6 WSP-OLANによる大文字書翰電算化の試み  
○岡本基良, 宇田川佳久(三菱) 4-121
- 7 複合オブジェクトに関する一検討 -リレーション・モデルとの比較-  
○岡本基良, 宇田川佳久(三菱) 4-123
- 8 複合オブジェクトとしての建築レイアウト図  
○木村美奈子, 尾崎敏二(九州女子短大) 4-117
- 9 オブジェクト指向データベースにおける更新成及のための検索処理  
○木村美奈子, 尾崎敏二(九州女子短大) 4-117
- 10 History Update in Temporal Object-Oriented Databases  
○モヘムド・エルシヤルケルウェイ(九大), 上林弥彦(慶大) 4-127
- 11 プログラミング言語P3 Lにおける永続オブジェクト参照方式とその評価  
○鈴木慎司, 喜連川優, 高木幹雄(東大) 4-129
- 一般講演 (3 L会場) (3月13日(水) 9:00~11:30) 並列・分散データベース 議長 宇田川佳久(三菱)
- 1 垂直分散データベースにおける重複データの処理について  
○高野 智, 朝岡邦敏(日電) 4-131
- 2 XDM分散機能XDM/DFの分散AP機能について  
○片山一浩, 石川博道(日立), 木村清美(日立西部ソフトウェア) 4-133  
○長谷川正裕, 滝沢 誠(電機大) 4-135
- 3 自律的なデータベースシステムの協調動作  
○藤野 剛, 松浦直彦, 平岩真一, 木川弘久, 松下 温(慶大) 4-137
- 4 情報の伝達と管理に着目した協調作業支援機構  
○藤野 剛, 松浦直彦, 平岩真一, 木川弘久, 松下 温(慶大) 4-137
- 5 並行協調作業支援のための多重レイヤータータベース  
○塚田晃司, 市村 哲, 松浦直彦, 岡田謙一, 松下 温(慶大) 4-139
- 6 Deadlock Resolution in Parallel Execution of Nested Transaction  
○矢沢伸二, 滝沢 誠(電機大) 4-141
- 7 2モジュール構成のスーパーデータベースコンピュータ (SDC) の試作と評価  
○平野 聡, 原田昌信, 中村 聡, 相塚雄一, 鈴木和宏, 喜連川優(東大) 4-143
- 8 スーパーデータベースコンピュータ用バケットネットワークの非同期動作特性  
○相塚雄一, 平野 聡, 喜連川優, 高木幹雄(東大) 4-145
- 9 スーパーデータベースコンピュータ (SDC) のバスマニ  
○原田昌信, 鈴木和宏, 平野 聡, 喜連川優, 高木幹雄(東大) 4-147
- 一般講演 (4 L会場) (3月13日(水) 13:45~17:00) データベースの設計と実用  
議長 榎下 哲郎(佐賀大)
- 1 データベース論理設計支援SEEDの拡張  
宮尾公崇(富士総研), ○植村俊亮(農工大) 4-149
- 2 データベースにおける代数記法に基づく木構造モデル  
○土屋直人, 山口和紀, 大隈信夫, 北川博之(京大) 4-151  
秋山奈美, ○中津繪男(愛知教育大) 4-153
- 3 順序保存符号によるデータ圧縮の実験結果  
○田中 謙, 北川博之, 大隈信夫, 鈴木 功(京大) 4-155
- 4 版管理と時間情報管理を統合したデータ管理方式の設計  
○竹内政志(日立), 加藤和彦, 森田隆司(東大) 4-157  
○山田 豊(富士通) 4-159
- 5 永続キャッシング技法のB\*木への組み込みについて一論的考察  
D.C.バッファの動的拡張  
○甲田 宏, 木内康彦, 小松原弘文, 佐藤直人(富士ゼロックス) 4-161  
○武中隆哉, 山口良一, 前田佳子(富士通神戸エンジニアリング) 4-163

(ソフトウェア)

- 9 オンライントランザクション処理方式における異種DBMS利用技術  
○宮庭信幸, 柴田洋一, 中田博三, 松崎義雄, 中丸一義, 吉田広信(NTTデータ通信) 4-165
- 10 Symmetry S81における結合演算の並列処理の性能評価  
○津高新一郎, 中野美由紀, 喜連川慶, 高木幹雄(東大) 4-167
- 11 オンラインシステムのためのメッセジバリエーション  
○香川弘一, 滝本秀明(東大), 飯島秀之(日本システム) 4-169
- 12 ミッドレンジコンピュータでのOLTP高信頼化手法  
○西 敦子, 野崎正治, 滝本秀明, 井口崇樹(東大) 4-171
- 一般講演 (5L会場) (3月14日(木) 9:00~11:30) マルチメディアデータベース  
座長 増永 良文(情報大)
- 1 マルチメディアを用いた日本史ハイパー辞典に関する基礎検討  
加藤誠己, 中塚有規, ○庭島紀久(上智大) 4-173
- 2 ハイパーテキスト生成補助システムについて  
○王 紀志(九大), 上林敦彦(京大) 4-175
- 3 コリレーションによるハイパーテキストと関係データベースの統合  
○王 忠清, 山口植紀, 北川博之(筑波大) 4-177
- 4 動的リンク機能を持つハイパーテキストシステム  
○小川泰輔, 森田哲也, 金矢光久(リコー) 4-179
- 5 音楽ライブラリアクターベース  
○工藤孝一, 荒井誠一郎, 石丸知之, 久保田和己, 進藤敬治, 日置真也(慶工大) 4-181
- 6 多面的な情報管理可能な画像データベース  
○下村照雄, 原美奈子(富士通大分ソフトウェアラボトリ), 木下清孝(富士通) 4-183
- 7 動画像の特徴抽出 マクロ的観点からのオブジェクトカルプロローを用いたカメラ操作規定法  
○阿久津明人, 外村佳伸, 大庭有二(NTT) 4-185
- 8 文書の見出し記号の解析に基づく木状論理構造生成の手法  
○嶋 好博, 古賀昌史, 村上達也, 藤澤浩道(日立) 4-187
- 一般講演 (7L会場) (3月14日(木) 15:00~17:00) 知識ベース・IRDS  
座長 植村 俊宗(農工大)
- 1 kappa における集合とその内部処理  
○五十嵐秀(三菱電機東部コンピュータシステム), 河村元夫(ICO) 4-189
- 2 システムのライフサイクルに適応したDB設計情報管理方式  
○田原宏毅, 大久保成隆, 関根 純(NTT) 4-191
- 3 ISO IRDSのレバレッジと自己帰納性  
○岩崎一正, 種藤良介(筑波大) 4-193
- 4 ISO IRDS1の実装と評価  
○野口 宏, 種藤良介, 岩崎一正(筑波大) 4-197
- 5 ISO IRDS1でのJDMFのサポート  
○佐藤 亮(筑波大) 4-199
- 6 情報システム分析におけるIRDSの役割  
小林純一(沖電研) 4-201
- 7 IRDSによるツールの統合について
- (信頼性と安全性)
- 一般講演 (7G会場) (3月14日(木) 15:00~17:00) セキュリティ  
座長 小山 謙二(NTT)
- 1 フェアミリア・モデルにおける多重署名の手法  
田中 清, ○中村康弘, 松井甲子雄(防衛大) 4-203
- 2 直交変換による画像のスケランリアル処理  
内藤 昇(信州大) 4-205
- 3 グループに適した暗号化の管理と配送システム  
○武藤康史, 中村秀紀, 松下 温, 岡田謙一(慶大) 4-207
- 4 暗号化機能と認証機能を取り入れた遠隔会議システムの構築  
○高木和幸, 中村秀紀, 米沢千尋, 岡田謙一, 松下 温(慶大) 4-209
- 5 建築物侵入に対する警戒の定量的評価  
○鶴島 彰, 長谷川高志, 斎藤宗昭(セコム) 4-211

- 一般講演 (1K会場) (3月12日(火) 9:00~11:30) プログラミング環境  
座長 中所 武司(日立)
- 1 MVモジュールに基づく分散システム開発支援ツール  
○山本 学, 原 辰次(東工大) 5-1
- 2 Concurrent Lispにおけるプログラミング環境  
○阪口哲男, 杉本重道, 田畑孝一(情報大) 5-3
- 3 科学技術計算用並行記述言語NCC/iのプログラミング環境  
○藤松 敦, 木村哲郎, 天野英晴(慶大) 5-5
- 4 GHC導入支援システム  
○田中二郎(富士通), 的野文夫(富士通SSL) 5-7
- 5 クロスプラットフォーム・ユーザインタフェースの構築  
○山村直樹, 須藤さゆり, 平松健司, 高橋真希(日電), 若本雅幸(日本電気マイコンテクノロジー), 古坂 隆(日電) 5-9
- 6 並列プログラムのデバッグのためのトレース手法  
○井上和紀, 矢向高弘, 天野英晴, 安西佑一郎(慶大) 5-11
- 7 並列性理論シンポジウム/6の解説(1) - KLI処理系のデバッグ手法とツール  
○沖 健治, 丹野 尚(東芝ソフトウェアエンジニアリング), 酒井 浩, 仲瀬明彦, 武敏敏(東芝) 5-13
- 8 並列性理論シンポジウム/6の解説(2) - KLI処理系の予備計画  
○丹野 尚, 沖 健治(東芝ソフトウェアエンジニアリング), 酒井 浩, 仲瀬明彦, 武敏敏(東芝) 5-15
- 9 実時間処理システムの動作解析/評価ツール - RPA (Real-time Performance Analyzer) -  
○大嘗与志一, 佐藤 真, 鈴木 繁(日本電気技術情報システム開発), 古坂 隆(日電) 5-17
- 10 Common ESPプログラム解析ツールの開発  
○松浦 聡(AI言語研), 佐々木玲子(富士ソフトウェア), 美近憲昭(AI言語研) 5-19
- 一般講演 (2K会場) (3月12日(火) 18:45~17:00) ユーザインタフェース  
座長 角田 博保(電通大)
- 1 OS/omlcton におけるビジュアル化とテキストを統合したシェルの設計  
○宮島 峰, 河又恒久, 小松 徹, 並木美太郎, 高橋延匡(農工大) 5-21
- 2 相対度を用いた補完機能の実現  
○川邊 滋, 小山裕徳(電機大) 5-23
- 3 並列論理型言語Feng のデバッグHyper DEBV のトップレベルウィンドウ  
○縮村純一, 小池弘平, 田中英彦(東大) 5-25
- 4 ウィンドウ・マネージャによるプログラム開発環境の統合  
○林 謙一, 佐々政孝(筑波大) 5-27
- 5 ウィンドウシステムのXウィンドウシステムへの移行方式に関する一検討  
中山一美(NTT) 5-29
- 6 Common Lisp で実装したX-window支援ツールキット  
○西村仁志, 平井一(日本電子計算), 上田良寛(ATR) 5-31
- 7 応用プログラム群を統合するウィンドウ型ユーザインタフェースシステム: UAI/X  
○高濱徹行, 小倉久和(福井大), 中谷洋一(永和システムマネジメント), 中村正郎(福井大) 5-33
- 8 OS/2上の画面処理支援ソフトウェアの開発  
○赤石英孝, 田中 誠(北大) 5-35
- 9 Intelligent Pad における演算機能の実現  
○町田和浩, 川越恭二(日電), 相馬 亮(ICO) 5-37
- 10 視覚的制約プログラミングについて  
○谷谷正弘(北海道工大), 田中 誠(北大) 5-41
- 11 Hyper Cardを用いたPROLOGのマルチメディアインタフェース  
○小林 豊, 佐藤一広, 金谷延孝(群馬大) 5-43
- 12 並列アルゴリズム動作の視覚化システム  
ソフウェア基礎  
座長 正田 輝雄(明大) 5-45
- 一般講演 (1M会場) (3月12日(火) 9:00~11:30) ソフトウェア生成  
○後藤史博, 西谷泰昭(群馬大) 5-47
- 1 再帰関数への変換による不変表明の生成  
○田中義憲, 直井 徹, 福田康善(名大) 5-49
- 2 ビューレシジョン再帰法と項置換え系の等価変換への応用  
○酒井正彦, 坂部隆樹, 福垣康善(名大) 5-49
- 3 被覆集合帰納法と代数的仕様検証の機械的支援に関する考察  
○濱口 毅, 酒井正彦, 阿草清滋(名大) 5-51
- 4 代数的仕様検証型プログラミングの変換  
○栗原正仁, 大内 東(北大) 5-53
- 5 An Algebraic Specification of a Reflective Language  
○佐藤正和, 橋本正明, 竹中豊文(ATR) 5-55
- 6 E-Rモデルと制約に基づく仕様製品の合成と制約論理プログラミングへの変換  
堀内謙二(ICO) 5-57
- 7 Flat GHCプログラムの抽象解釈  
中 東旭(富士通・国府研) 5-59
- 8 A Type Inference System for a Concurrent Logic Language

- 一般講演 (2M会場) (3月12日(火) 13:45~17:00) オブジェクト指向 座長 堀内 一(日立)
- 1 C++に基づく離散型シミュレーションシステム管理システム Jassmine におけるコンパイラ 越田一郎, 〇横川智巳(東京工科大) 5-61
- 2 オブジェクト指向知識ベース管理システム Jassmine におけるコンパイラ 〇青島正明, 河江美智子, 小堀文彦, 鈴木文雄, 山根康明, 石川 博(高士通研) 5-63
- 3 Cをベースとしたオブジェクト指向プログラミングにおける列挙型と結合 北山文彦(日本IBM) 5-65
- 4 A・UM-90のポラライズオブジェクトの実装方式 〇小西弘一, 丸山 勉, 小長谷明彦(日電), 吉田おおる, 近山 隆(ICOI) 5-67
- 5 Palisp のための並列オブジェクト指向言語Object 〇坂塚泰樹, 伊藤貴康(東北大) 5-69
- 6 Linda モデルにおけるTuple Space の構造化 〇野里真仁, 杉本 明, 阿部 茂(三菱) 5-71
- 7 CLOSの実現
- 8 〇影山底郎, 河津祐子(日電), 高橋陽徳(日本電気マイクロテクノ), 佐治浩之(日電) 5-73
- 9 自律分散協調概念に基づく計算モデル 〇矢野博之(東北大), 武宮 博(日立東北ソフトウェ), 布川博士, 野口正一(東北大) 5-75
- 10 複数のクラスに所属するオブジェクト 〇武宮 博(日立東北ソフトウェ), 矢野博之, 布川博士, 白鳥明子, 野口正一(東北大) 5-77
- 11 メディア操作言語「紋様」- 言語の精微- 〇塚田晴史, 杉村利明(NTT) 5-79
- 12 メディア操作言語「紋様」- 実行方式の概要- 〇小泉 忍, 小林り恵, 山野敏一(日立) 5-81
- 一般講演 (3M会場) (3月13日(水) 9:00~11:30) 言語処理系 〇小林り恵, 小泉 忍, 山野敏一(日立) 5-83
- 1 言語の問題向き拡張システムOPTICの高速化 座長 佐々 政孝(筑波大)
- 2 スキャナ・ジェネレータSGENの開発 〇山口裕子, 久島伊知郎, 神野俊昭(日立) 5-87
- 3 デリバリー用LITTSシステムの生成手法 杉山広幸(NTT) 5-89
- 4 深い束縛におけるフック変数参照の高速化 岸田克己(NTT) 5-91
- 5 PROLOGにおけるヒープ領域の固定基址化によるメモリ管理方式 〇中村光利, 松本 茂(日立東北ソフトウェ), 竹内洋一, 迫田介(日立) 5-93
- 6 ELIS Common LispのGCフリーコーディング機能 - 実行時間応用をねらいとして - 〇杉村利明, 岸田克己(NTT) 5-95
- 7 「集めない」 読書 〇中澤雅博, 田内康之, 斎藤宗昭(セコム) 5-97
- 8 上昇型チャート法に基づく適切な構文置換解析手法 〇加藤裕史, 武田正之, 井上謙蔵(東理大) 5-99
- 9 FORTRANにおける全静的結合 〇寺田孝則, 広田俊明, 岡山康博(富士通) 5-101
- 10 マタ-ゲット指向に基づいたFORTRAN言語処理系 〇田中 稔, 大和理博, 後藤謙之(富士通) 5-103
- 一般講演 (4M会場) (3月13日(水) 13:45~17:00) 最適化 座長 安村 通見(慶大)
- 1 vmapマクロ, vmap関数を用いたプログラミング及びベクトル化Lispコンパイラでの実行とその考察 〇小林一隆, 阿部一裕, 安井 裕(阪大) 5-105
- 2 分散メモリ並列計算機における式評価機最小化アルゴリズム 〇太田 寛, 迫田介(日立), 斎藤鉄郎(日立マイクロシステム), 前田米一(日立エレクトロニクスエンジニアリング), 山本俊之(日立マイクロシステム) 5-107
- 3 共有部分がある複数データのベクトル最適化方法 〇金田 泰, 菅谷弘正(日立) 5-109
- 4 Spetscalar プロセッサのループ最適化と命令レベル並列性について 〇井上 淳, 白川健治(東芝) 5-111
- 5 生存区分割によるレジスタ割り付け 〇阿部 仁, 守屋謙正(富士ゼロックス) 5-113
- 6 FORTRANにおけるループアンローリング 小林浩治(富士ゼロックス) 5-115
- 7 FORTRANにおけるハード依存最適化 〇中平理司, 渡辺 潔(富士通) 5-117
- 8 並列計算機ADENA用自動並列化コンパイラ: APARC - 概要- 〇黒田 茂(松下ソフトリサーチ), 村木幸治, 若谷彰良, 岡本 理, 藤田 浩(松下電器) 5-119
- 一般講演 (5M会場) (3月14日(木) 9:00~11:30) 論理型言語 座長 高木 茂行(日立)
- 1 Quasar Prolog の形的評価機構 磯崎賢一(丸工大) 5-121
- 2 Common ESP上のLTBについて 〇藤瀬朝朗, 西山 聡, 歌代 豊(AI言語研) 5-123
- 3 CESP言語高評価機のための回路部品検査支援システムの開発 〇平島保彦(三菱), 荻野 徹(AI言語研), 荒牧晴彦(トウエントイ・ワン), 近藤彦造(三菱) 5-125
- 4 Common ESPによるエキスパースシステム構築 - 渡方薬方支援システムの試作 藤井良直(AI言語研), 〇鈴木真理子(東洋情報システム) 5-127
- 5 論理型オブジェクト指向プログラミング言語CESPによるUNIXコンソールセッションシステムの開発 川越純二(AI言語研), 〇宮下恵子, 渡部 潤(日本電気マイクロテクノ/ロジ) 5-129
- 6 論理型オブジェクト指向プログラミング言語CESPによるUNIXコンソールセッションシステムの開発 川越純二(AI言語研), 〇渡部 潤, 宮下恵子(日本電気マイクロテクノ/ロジ) 5-131
- 7 Common ESPのマルチプロセス環境 〇萩原つね子, 内田洋一, 中澤 修(AI言語研) 5-133
- 8 制約論理型言語のOR並列実行 〇車谷博之, 広瀬 正(日立) 5-135
- 9 GHGのメッセージ指向の並列処理 - 概要- 〇上田和紀(ICOI), 森田正雄(三菱) 5-137
- 10 一般講演 (7M会場) (3月14日(木) 15:00~17:00) 並列処理 座長 上田 和紀(ICOI)
- 1 クイックソートの並列マシン上での実現について 〇入江 豊, 松本一教(東芝) 5-141
- 2 共有データベースモデルを用いた並列プログラミング法 〇河本達哉, 井上謙蔵(東理大) 5-143
- 3 並列推論システムIM/iにおけるゴール通信方式の評価 〇久野英治, 佐藤正俊(日電) 5-145
- 4 nCUBE 2における並列処理言語SPLANの実現 〇岡本秀輔, 飯塚 肇(成蹊大) 5-147
- 5 遠隔手続き呼び出しに基づいた分散C言語について 〇村上岳生, 加藤和彦, 益田隆司(東大) 5-149
- 6 LU Decomposition with Arrays in Miranda 鎌多美マシュー(丸大) 5-151
- 7 データフローに基づくマルチエージェントによる並行プログラミング 〇友清孝志, 日下部茂, 谷口倫一郎, 雨宮真人(丸大) 5-153
- 8 メッセージフローエージェントのデータフロー実行方式 〇日下部茂, 友清孝志, 谷口倫一郎, 雨宮真人(丸大) 5-155
- (ソフトウェア工学)
- 1 シーゲンス図を基本とした通信システム仕様記述法MSCの提案 〇黄 鋼法, 高橋 薫, 白鳥則郎, 野口正一(東北大) 5-157
- 2 通信制御ソフト設計支援の手法 山村 勉(日立電子サービス), 滝口好光, 西島富久(日立) 5-159
- 3 LIPS: 国際標準に基づく形式的仕様記述LOTOSの支援環境(1) - 設計概要- 佐々木泉(日立), 〇原田晋浩, 岩城正典, 山村 勉(日立電子サービス), 滝口好光, 西島富久(日立) 5-159
- 〇辻 宏毅(三菱), 山中顕次郎(NTT), 板橋吉徳(松下電器), 佐藤嘉一(沖電気), 清水敏彦(日本ユニシス), 大崎和仁(電総研) 5-161
- 4 LIPS: 国際標準に基づく形式的仕様記述LOTOSの支援環境(2) - 抽象データ記述の処理- 〇佐藤嘉一(沖電気), 板橋吉徳(松下電器), 清水敏彦(日本ユニシス), 辻 宏毅(三菱), 山中顕次郎(NTT), 大崎和仁(電総研) 5-163
- 5 LIPS: 国際標準に基づく形式的仕様記述LOTOSの支援環境(3) 〇清水敏彦(日本ユニシス), 板橋吉徳(松下電器), 佐藤嘉一(沖電気), 辻 宏毅(三菱), 山中顕次郎(NTT), 大崎和仁(電総研) 5-165
- 6 LOTOSによる支援ソフトウェア仕様検証について 〇水田正孝, 大友弥生, 更科克幸, 山野敏一, 安藤津芳, 太田正孝(高度通信システム研), 高橋 薫(東北大) 5-167
- 7 GLOBE: G-LOTOS-ツィタの試作 〇更科克幸, 山野敏一, 大友弥生, 安藤津芳, 太田正孝(高度通信システム研), 高橋 薫(東北大) 5-169
- 8 LOTOSによる交換サービス仕様の記述 〇山野敏一, 大友弥生, 更科克幸, 安藤津芳, 太田正孝(高度通信システム研), 高橋 薫(東北大) 5-171
- 9 SDLからLOTOSへの変換 〇安藤津芳, 大友弥生, 更科克幸, 山野敏一, 太田正孝(高度通信システム研), 高橋 薫(東北大) 5-173

- 10 LOTS仕様の記録スライートの検証  
 一般講演 (2 R会場) (3月12日(火) 13:45~17:00) 要求分析・仕様記述 座長 原田 賢一(慶大)  
 1 用語知識再活用による要求分析支援手法 (I) ○安田 剛, 山田 直, 今村紀子, 松村一夫(東芝) 5-177  
 2 用語知識再活用による要求分析支援手法 (II) ○田中誠一郎, 安田 剛, 山田 直, 柳沢 香(東芝) 5-178  
 3 要求仕様を対症的に獲得するシステム ○野藤智樹, 小谷善行(慶工大) 5-181  
 4 制御理論に基づく戦略的業務モデル ○小松英次郎(新日鉄情報通信システム), 阿草清敏(名大) 5-183  
 5 データフロー二図の階層的作成を支援するシステムの開発 ○近藤博志, 大野浩史(日本ユニシス), 菊野 亨, 鳥居宏次(阪大) 5-185  
 6 概念モデル上のカーディナリティに着目した仕様の洗練化 ○熊本厚志, 佐藤正明, 岡本克己, 佐藤正明, 竹中豊文(ATR) 5-187  
 7 形式的仕様の木構造表現 ○大場克彦, 金吾孝夫(島津製作所) 5-189  
 8 各種仕様記述手法の仕様変更に対する柔軟性の検討 ○大場克彦, 金吾孝夫(島津製作所) 5-189  
 9 実環境で稼動する仕様実行部の導入によるロビッド・プロトタイプング ○遠藤憲志, 大内 東(北大) 5-191  
 10 ビジュアルな前用モジュール組立環境の提案 ○竹内洋一, 広瀬 正, 前田 章, 船越誠壽(日立) 5-194  
 11 対話型アプリケーションにおけるコマンド仕様の設計法 桂次真一郎(NTT) 5-196  
 一般講演 (3 R会場) (3月13日(水) 9:00~11:30) ソフトウェア開発管理 座長 岸 知二(日電)  
 1 ソフトウェア見積りにおける一考察 ○村田尚彦, 竹内真弓(東芝) 5-198  
 2 ソフトウェア品質保証システムESQUIT -仕様書段階における評価技術- ○小笠原秀人, 平山雅之, 宗江修久, 岡安二郎, 深谷哲司, 三原幸博(東芝) 5-200  
 3 ソフトウェア構成の動的変更およびその版管理の方式 ○岡田志忠, 飯田 元, 井上克郎, 鳥居宏次(阪大) 5-202  
 4 オブジェクト指向型のプロダクト管理モデルについて ○内藤 岳, 石井一彦, 加藤保夫(NTT) 5-204  
 5 汎用機からEWSへのソフトウェア移植時におけるソースファイル管理 丸山善弘(三菱電機) 5-206  
 6 C言語記述プログラムの移植性について ○林 智定, 岩田憲和, 宮崎義之(NTT) 5-208  
 7 AP流通保証ツール実装方式の検討 平野健一, 小宮 義子, 海老真実和(NTT) 5-210  
 8 PAD比較ツールの一手法 柳藤昌代, 山下 昇, 〇服部秀克(日立) 5-212  
 9 プログラム認識における変種の認識 ○山下 克己, 海老真実和(信州大) 5-214  
 一般講演 (4 R会場) (3月13日(水) 13:45~17:00) テスト・リハッグ 座長 古川 善吾(九大)  
 1 変更を受けたソフトウェアを対象とするテストケース生成 ○古谷信俊, 花岡晃浩, 深澤彰彰, 門倉敏夫(早大) 5-216  
 2 状態遷移仕様からテストデータ生成方法 ○岡安二郎, 平山雅之, 加地浩一, 三原幸博(東芝) 5-218  
 3 並列プログラムにおける広域データフローテスト基準の拡張 ○有村耕治, 古川善吾, 牛島和夫(九大) 5-220  
 4 プログラムからのサンプルの抽出 ○平松孝司, 石井直宏(名工大) 5-222  
 5 ビジュアルなサンプリング作業効率評価 ○高橋健司, 下村隆夫(NTT) 5-224  
 6 可視化ツールWickey V3 -① 市川 至, 畑田勇次(富士通研), 鈴木忠道, 清家健志, 灰塚凡樹(富士通) 5-226  
 7 可視化ツールWickey V3 -② 〇堀田勇次, 市川 至(富士通研), 鈴木忠道, 清家健志, 灰塚凡樹(富士通) 5-228  
 8 プログラム実行監視用コードの生成について ○伊藤英樹, 宇都宮公訓, 藤原 謙(筑波大) 5-230  
 9 新E.L.I.Sのプログラム開発支援系 ○高田久晴, 鈴木宏治(NTT) 5-232  
 10 並列推論システムP.I.M/71における実行履歴の利用 ○吉田裕一, 佐藤正俊(沖電機) 5-234  
 11 分散マルチプロセスのテストにおけるイベント系制御方式 ○橋本辰範, 生沼守英, 堀田博文(NTT) 5-235  
 12 分散制御システムのテスト手法 -動作仕様を用いたイベントヒストリの検査- ○坪井健治, 杉本 明, 阿部 茂(三菱) 5-237  
 一般講演 (5 R会場) (3月14日(木) 9:00~11:30) プログラム合成・開発技術 座長 本田真一(東芝)  
 1 手続型プログラムのためのプログラム合成 ○古宮誠一, 〇山口修一, 佐藤正明(I.P.A.) 5-239

- 2 プログラによるプログラム自動生成システム 西田富士夫(柳井工大), 〇高松 忍(大阪府立大) 5-241  
 3 オンライン制御プログラムのモデルレシジョンパラメタの自動生成 ○水野博史, 大河内紀幸, 越智 毅(日立中部ソフトウェア) 5-243  
 4 ユーザの作業コマンド列からの繰り返しプログラムの認識 ○元本 誠, 濱川 礼(日電) 5-245  
 5 ワン・システム・コンセプトを実現した分散システムのアプリケーション制御方式 森 信行(富士通金融情報システムズ) 5-247  
 6 COBOL-AL開発の評価化 -日本語HCPコンパイラ(CODAL)の評価結果- ○小林勝哉, 長岡重賢, 池ノ本利治(NTT) 5-249  
 7 拡張T/SチャートによるFroglogの記述について ○シナガ・メンジャキヤニ, 大原茂之, 新田昌盛(東海大) 5-251  
 8 円卓・円筒データベースを基礎とするオブジェクトベース 横山岳浩(二期) 5-253  
 9 OS/370データベースのC言語記述に関する検討 若元宏樹(NTTデータ通信) 5-255  
 一般講演 (6 R会場) (3月14日(木) 12:30~14:45) ヒューマン・インタフェース 座長 基新(早大)  
 1 ユーザインタフェース評価のためのトラブルモデル ○旭 敏之, 伊藤美真, 井関 治(日電) 5-257  
 2 ユーザインタフェースのためのマニュアル構成法の調査 -ワードプロセッサを例にして ○幸田恵理子, 曾谷俊男, 中川正樹(慶工大) 5-259  
 3 ページめくり機能を持ったウインドウシステム: BookWindow 木下 薫, 〇高井恭一, 佐藤敏之, 岡田謙一, 松下 温(慶大) 5-261  
 4 家庭用VTRにおける対話型地的インタフェース ○尾塚英省, 千種康裕, 福田謙治, 田村朝子(二期) 5-263  
 5 高次ヒューマンインタフェースとしてのビジュアルソフトウェアエージェント ○長谷川修, ウォウツト, 石塚 浩, 李 七雨, 土肥 浩(東大) 5-265  
 6 メタファネットワーク -都市のメタファを用いたネットワーク上でのサービス提供- 布川博士, 〇三宅延久, 野口正一(東北大) 5-267  
 7 メタファネットワークにおける郵便局の実現 ○布川博士, 伊藤 真, 三宅延久, 野口正一(東北大) 5-269  
 8 HOT-CARD: カード型電子図書館インタフェース 〇小島一仁, 佐藤美佳, 宮沢光政, 横山光男, 松下 温(慶大) 5-271  
 9 TM-インタフェースによる形状加工環境の記述方式 ○三輪道雄, 吹野寿和, 加藤昌央(松下電器) 5-273  
 一般講演 (7 R会場) (3月14日(木) 15:00~17:00) 部品化・再利用 座長 毛利 友治(富士通研)  
 1 設計情報を用いたソフトウェア変更支援方法 ○清水洋子, 仲藤 匠, 小原俊之, 加地浩一(東芝) 5-275  
 2 永続的データを安全に扱うための階層的な型管理系 ○給木忠治, 小林光夫(電通大) 5-277  
 3 データフローモデルに基づく知的プログラム支援環境 ○香月和彦, 廣田勝彦, 矢嶋成夫(九大) 5-279  
 4 部品再利用による生産性向上への取り組み 綿島家明(富士通) 5-281  
 5 生産性向上ツール適用におけるソフトウェア開発支援環境 安達大輔(富士通) 5-283  
 6 S.I.S構架における既存資産再利用に基づく企画の試み 澤本正正(富士通) 5-285  
 7 プログラム部品合成手法によるソフトウェア開閉支援環境 ○秋本哲史, 奥山哲史, 西 伸彦, 大場克彦, 金吾孝夫(島津製作所) 5-287  
 8 自動プログラミン環境におけるソフトウェア理解支援システム ○馬淵 謙, 酒井正彦, 阿草清敏(名大) 5-289  
 一般講演 (3 R会場) (3月13日(水) 9:00~11:30) GUI構築支援 座長 宇都宮公訓(筑波大)  
 1 制約論理型言語による制御指向グラフィックス ○佐生大作, 大和田勇人, 溝口文雄(東理大) 5-291  
 2 Hyper Auk におけるグラフィカルユーザインタフェース構築支援環境 ○藤村 茂, 富田昭司, 泉原修二(横河電機) 5-293  
 3 リモートウインドウシステム その1: 目的と概要 淺野雅信, 斎藤博史, 〇熊本直郎(富士通) 5-295  
 4 リモートウインドウシステム その2: サバハの実現方式 池田 隆, 大森 充, 大森 茂, 前原克彦, 山本孝志, 〇大場 透(富士通静岡エンジニアリング) 5-297  
 5 リモートウインドウシステム その3: クライアント側制御の実現方式 ○大野根佐, 佐藤 茂, 水原俊文(富士通) 5-299  
 6 リモートウインドウシステム その4: 通信手順 ○大野根佐, 村田洋也, 奥城正俊(富士通) 5-301

- 7 リモートウィンドウシステム その5: マルチウィンドウにおける入力制御の一方式  
小嶋真則(富士通静岡エンジニアリング) 5-303
- 8 リモートウィンドウシステム その6: アプリケーションインタラクション U-face  
○朽木 忍, 堀田 一, 藤本孝信(富士通) 5-305  
○神場知成, 井岡 治(日電) 5-307
- 9 汎用端末のUI開発ツール U-face (1) -操作規則の簡便化-  
神場知成, 旭 敏之, 井岡 治, ○伊藤真美(日電) 5-309
- 10 汎用端末のUI開発ツール U-face (2) -UI評価観点から-  
座長 魚田 勝臣(専修大)
- 一般講演 (4 S会場) (3月13日 (水) 13:45~17:00) CASE  
1 CASEツール統合化へのアプローチ(1) -設計とプログラミングの統合に関する考察-  
阿部弘彰, 坂本康広, 高橋幸子(富士通), 深尾 至(富士通北海道通信システム), 西山好雄(富士通) 5-311
- 2 CASEツール統合化へのアプローチ(2) -統合を支援するリポジトリに関する考察-  
西山好雄(富士通), 高橋幸子, 西山好雄(富士通) 5-313
- 3 高水準言語プログラム即時実行によるプログラム開発の効率化 -モデル変換系の自動生成-  
○有田隆也, 曾和裕容(名工大) 5-315
- 4 グラフ構造に基づく計算モデル構築システムの開発 -モード変換系の自動生成-  
○森谷英次, 江口智仁, 中島知之, 猪股俊光, 小野木克明, 西村義行(豊橋技科大) 5-317
- 5 視覚的ソフト開発環境 vie(1) 構造  
○小川知也, 山本里枝子, 中山裕子, 市川 至(富士通研) 5-319
- 6 視覚的ソフト開発環境 vie(2) アニメーションマニュアル概要  
○山本里枝子, 小川知也, 中山裕子, 市川 至(富士通研) 5-321
- 7 視覚的ソフト開発環境 vie(3) アニメーションマニュアル適用例  
○中山裕子, 小川知也, 山本里枝子, 市川 至(富士通研) 5-323
- 8 グラフ構造を用いるアプリケーションのためのグラフ作成支援ツール  
孫 昌秀(富士ゼロックス) 5-325
- 9 マニュアル自動変換ツール「ドキュメントシステム」の紹介  
小林広美(日電), ○鳥 雅人, 植木京子, 弘中暁文(日本電気テレコムシステム) 5-327
- 10 TENSEのオブジェクト管理システムの概要  
○西岡健自, 渡邊多恵子(横河電機) 5-329
- 11 TENSEのオブジェクト管理システムのカスタマイズ  
○渡邊多恵子, 西岡健自(横河電機) 5-331
- 12 統合プログラミング環境⑤ -ソフトウェア情報用データベースPDDの階層化の試み-  
○濱崎勝久, 山田晃昭, 小林 茂(東芝), 磯長 磯田 定宏(NTT) 5-333
- 一般講演 (5 S会場) (3月14日 (木) 9:00~11:30) 分散開発環境
- 1 分散並列開発における協調作業支援環境  
○清原幸雄(富士通), 中村正英, 龍本 稔(富士通北海道通信システム), 高橋克也(富士通) 5-335
- 2 遠隔地分散開発支援システムの手法  
○高橋達也, 山崎竹治(富士通神戸エンジニアリング) 5-337
- 3 遠隔地分散開発における開発管理についての考察 -ドキュメントを中心とした品質・進捗管理のあり方-  
○鈴木健蔵, 村松聡明, 山本勇次, 藤原貞利(富士通エフ・アイ・ピー) 5-339
- 4 遠隔地分散開発における開発管理についての一考察  
○荒井 昇, 千嶋正幸, 河野信彦, 望月浩次(富士通エフ・アイ・ピー) 5-341
- 5 自席端末を利用した版割・算機運用  
屋富和彰, 小原達夫, ○飯島雄治(富士通愛知エンジニアリング) 5-343
- 6 分散形第四世言語EAGLE/4GL  
○溝口研一, 小林信裕, 荒井真弓(東芝), 加賀谷薫(東芝FAシステムエンジニアリング) 5-347
- 7 ラップトップEAGLE/4GLの効率的な利用環境  
長沼啓司, 小林信裕(東芝), ○加賀谷薫(東芝FAシステムエンジニアリング) 5-349
- 8 ソフトウェア生産システムのネットワーケ化における問題点と解決策  
○二上俊嗣, 三浦史光(NTT) 5-351
- 9 ソフトウェア分散開発環境における負荷分散プログラムの実現  
○二上俊嗣, 三浦史光(NTT) 5-351
- 一般講演 (7 S会場) (3月14日 (木) 15:00~17:00) ソフトウェア・プロセス
- 1 内部的テンプレートによるソフトウェア記述プロセスの実現  
○森谷俊之, 村尾 浩, 榎本 肇(芝浦工大) 5-353
- 2 THE ROLES OF FORMAL SPECIFICATION IN THE SYSTEM DESIGN PROCESS  
○Tun Gleeson, 竹中豊文(ATR) 5-355
- 3 設計データベースにおける複合関連ビューの定義機能  
○徐 海燕(福岡工大), 上林裕彦(京大) 5-357

- 4 QC工程表を活用したソフトウェア開発手順の標準化  
○佐々木元延, 飯田和己, 阿部代樹, 今泉 一(三菱電機メカトロニクスソフトウェア) 5-359  
○浜田雅樹, 竹中豊文(ATR) 5-361
- 5 設計履歴を利用したソフトウェア設計・保守支援方式  
望月純夫, 山内 颯, ○鈴木正一(三菱スベース・ソフトウェア),  
片山卓也(東工大), 塩見誠一郎(日本アドバンス・テクノロジ) 5-363
- 6 ソフトウェア・プロセスを利用した教育用ツールの開発 (その2)  
望月純夫, 山内 颯, 市村英昭(三菱スベース・ソフトウェア),  
片山卓也(東工大), ○吉笠孝広(日本アドバンス・テクノロジ) 5-365
- 7 ソフトウェア・プロセスの分析及び評価

(ハードウェア)

一般講演 (3日会場) (3月13日(水) 9:00~11:30) 並列アーキテクチャ(2) 盛長 富田 廣治(九大)

- 1 画像処理用超並列プロセッサAMPとストリーム処理
    - 富安洋史, 山元靖博, 鶴田直之, 谷口倫一郎, 雨宮真人(九大) 6-42
  - 2 EM-4における動的再構成方式の評価
    - 尾玉祐悦, 坂井修一, 山口喜教(電総研) 6-44
  - 3 EM-4における適応型最適化方式
    - 坂井修一, 児玉祐悦, 山口喜教(電総研) 6-46
  - 4 5ポートスタブファイルを用いたVLIW型計算機KIDDOCH
    - 安倍正人(東北大), 城戸健一(千葉工大) 6-48
  - 5 分散制御型全対全通信結合網
    - 野口家生, 武里一紀, 横田治夫(三洋電通研) 6-50
  - 6 データ駆動計算機RDDENの要素プロセッサLSI
    - 三浦宏喜, 大橋孝紀, 清水雅久(西洋電機) 6-52
  - 7 画像処理用ストリークアーレンシステムの概要
    - 中澤哲夫, 小田島真, 河井 淳(沖電気) 6-54
  - 8 マルチコンピュータのための競合の起きない多数ポートフレームバッファ
    - 西村 憲, 向井 良, 岡井利康(東大) 6-56
  - 9 密結合マルチプロセッサシステムにおけるキャッシュの先取り方式の一例
    - 山本 登(東大) 6-58
- 一般講演 (4日会場) (3月13日(水) 13:45~17:00) 並列処理
- 1 並列処理システム-晴-における条件分岐文の並列処理とその効果
    - 山名早人, 安江俊明, 神崎 淳, 村岡洋一(早大) 6-60
  - 2 並列処理システム-晴-の要素プロセッサ制御方式
    - 石崎一明, 石井吉彦, 萩本 猛, 山名早人, 村岡洋一(早大) 6-62
  - 3 データ転送を考慮した最適化マルチプロセッサ・スケジューリングアルゴリズム
    - 伊藤敏介, 宮川 尚, 笠原博徳(早大) 6-64
  - 4 階層モリマルチプロセッサシステムのための子-サブローディング及びホストストアアルゴリズム
    - 藤原和典(早大), 白鳥健夫(NTT), 鈴木 真(三菱重工), 笠原博徳(早大) 6-66
  - 5 実行タイミングの動的変動に強い静的スケジューリング法 [C-P-D-TSP] の特性評価
    - 高木浩亮, 有田隆也, 曾和野谷(名工大) 6-68
  - 6 並列マジンゲンCamjuにおける非線形MHD型プラズマシミュレーション
    - 松下山 智, 鳴澤 勝(日電), 栗田源一, 常松俊秀, 武田辰興(原研), 小池誠彦(日電) 6-70
  - 7 並列シミュレーションCamju上の有限要素法 -剛性行列の作成部分の並列化-
    - 加納 健, 中田登志之(日電), 奥村秀人, 大竹邦彦, 中村 孝, 福田正大(航空宇宙技術研) 6-72
  - 8 OSCAR上でのFortran サブルーチンの並列処理
    - 茂本真善, 本多弘樹, 笠原博徳(早大) 6-74
  - 9 OSCAR上でのFortran プログラムの階層的マクロロータータワー処理手法
    - 小嶺彰史, 合田薫人, 本多弘樹, 笠原博徳, 成田誠之助(早大) 6-76
  - 10 OSCAR上でのセルラ・ニューラル・ネットワークの並列処理手法
    - 吉岡昭広, 林 俊成, 笠原博徳, 成田誠之助(早大), Leon O. Chua (U. C. Berkeley) 6-78
  - 11 OSCAR上での階層型ニューラル・ネットワークの学習計算の並列処理
    - 飯田晴彦, 若田秀夫(早大), 中野恵一(オリパス光学工業), 笠原博徳(早大) 6-80
  - 12 OSCAR用デバッグシステム
    - 滝沢和史, 笠原博徳, 成田誠之助(早大) 6-82
- 一般講演 (5日会場) (3月14日(木) 9:00~11:30) 計算機アーキテクチャ(1) 盛長 村岡 洋一(早大)
- 1 FFT回路のレイアウトによる3次元集積方式の評価結果
    - 一橋靖彦, 黒川恭一(防衛大) 6-84
  - 2 三次元回路による並列処理
    - 大塚実夫(電総研) 6-86
  - 3 非同同期式プロセッサの性能評価の試み
    - 上野洋一郎, 近 成人, 南谷 崇(東工大) 6-88
  - 4 光結合によるマルチリーダーライクメモリ
    - 竹本 卓, 大野英晴(慶大) 6-90
  - 5 バス分離方式に関する評価方法の一検討
    - 高橋一徳, 神山祐史, 出口雅士(松下電器) 6-92
  - 6 機器組み込み用ELIS-VMEボードのハードウェア
    - 浜谷加津美, 小平和一朗(日電電機), 鈴木達郎(NTTインテリジェントテクノロジ) 6-94
  - 7 機器組み込み用ELIS-VMEボードの管理
    - 小平和一朗, 浜谷加津美(日電電機), 鈴木達郎(NTTインテリジェントテクノロジ) 6-96
  - 8 I-DEELIS/PCシステムの開発
    - 川村浩正(NTT) 6-88
  - 9 新ELIS用LSIのリアルタイムA/Eエンジンへの応用
    - 黒川浩正(NTT) 6-100

一般講演 (1日会場) (3月12日(火) 9:00~11:30) 並列アーキテクチャ(1) 盛長 笠原 博徳(早大)

- 1 MIMD型並列計算機システムを指向したメッセージプロトコル型並列計算モデル
    - 藤井啓明, 柴山 潔(京大) 6-1
  - 2 実時間用並列計算機アーキテクチャの検討
    - 西田隆次, 坂井修一, 平水 敏, 戸田賢二, 内藤嘉喜, 島田俊夫(電総研) 6-3
  - 3 項書き換えるための並列計算機アーキテクチャ
    - 浦田 順, 植井 徹, 坂部俊樹, 福田康幸(名大) 6-5
  - 4 高密度計算機AP1000のB-Netアーキテクチャと評価
    - 加藤定幸(富士通研) 6-7
  - 5 密結合並列計算機における「過去共有アーキ空間」とそのアドレッシングモードによる変異
    - 星野浩志, 北野 博, 鈴木敏浩(慶工大) 6-9
  - 6 発注/受領並列計算機の例外機構と保護機構
    - 田村 仁, 富澤廣樹, 五十嵐智, 阿刀田一, 斎藤延男(慶工大) 6-11
  - 7 base-m n-cubeの実現方式に関するシミュレーション
    - 川倉康樹, 田邊 昇, 鈴岡 節(東芝) 6-13
  - 8 並列オブジェクト指向トータルアーキテクチャA-NETのシミュレータ
    - 濱田正彦, 吉永 努, 馬場敬信(宇都宮大) 6-15
  - 9 リンバーループによるデータパラレル計算モデルの性能評価
    - 前田栄一郎(日立・ニュークリアエンジニアリング), 追田行介(日立), 斉藤鉄郎(日立マイコンシステム), 太田 寛(日立), 山本俊之(日立マイコンシステム) 6-17
- 一般講演 (2日会場) (3月12日(火) 13:45~17:00) 並列推論マシン
- 1 PIRE64の並列処理管理カーネルにおけるスケジューリング, 負荷分散の検討
    - 日高康雄, 小池内平, 田中英彦(東大) 6-19
  - 2 並列推論マシンPIRE64における拡張デレファレンス機構
    - 清水 剛, 小池内平, 田中英彦(東大) 6-21
  - 3 推論プロセッサUNIREDDII:シミュレーションによる性能評価
    - 島田健太郎, 小池内平, 田中英彦(東大) 6-23
  - 4 PIM/mフロントエンドプロセッサの速度性能評価
    - 佐伯 稔, 中島 浩, 立野裕和, 池田守宏, 田嶋隆二(三菱) 6-25
  - 5 PIM/mフロントエンド・プロセッサ -GC方式とその評価
    - 立野裕和(三菱), 川田易治(SET), 高橋勝己, 池田守宏(三菱) 6-27
  - 6 クラスク問メモリ共有型アーキテクチャにおけるKLI処理系の考察
    - 酒井 浩, 仲瀬明彦, 武蔵敏晃(東芝) 6-29
  - 7 並列推論マシンPIM/iの要素プロセッサのアーキテクチャ評価
    - 武田浩一, 佐藤正俊, 大原輝彦(沖電気) 6-31
  - 8 並列推論マシンPIM/iのタグアーキテクチャの評価
    - 加藤研児, 佐藤正俊, 武田浩一, 大原輝彦(沖電気) 6-33
  - 9 並列推論マシンPIM/iのメモリシステムの評価 -並列キャッシュ-
    - 大原輝彦, 武田浩一, 佐藤正俊(沖電気) 6-35
  - 10 並列推論マシンPIM/iにおける分岐特性
    - 大原輝彦, 武田浩一, 大原輝彦(沖電気) 6-37
  - 11 並列推論マシンPIM/c -PIM/cのファームウェアの開発-
    - 中川貴之, 朝家真知子(日立), 早木 茂(日立マイコンシステム), 今西祐之(ヒューマンシステム), 杉江 衛(日立) 6-39
  - 12 並列推論マシンPIM/c -水型型マイクロプログラムの自動生成と最適化-
    - 早木 茂, 藤 務, 藤田 亨(日立マイコンシステム), 今西祐之(ヒューマンシステム), 中川貴之, 杉江 衛(日立) 6-40
  - 13 並列推論マシンPIM/c -分岐コストを0にするためのマイクロアドレスの自動生成-
    - 今西祐之, 佐久間良, 小島丈一(ヒューマンシステム), 早木 茂(日立マイコンシステム), 中川貴之, 杉江 衛(日立) 6-41



一般講演 (6 H会場) (3月14日(木) 12:30~14:45) 計算機アーキテクチャ(2)

- 1 トランスピュータを用いた水構造汎用ハイブリイン 座長 島田 俊夫(電総研)
- 2 階層型ニューラルネットワークの耐故障性に關する一考察 ○中島正善, 渡邊政秋, 中村雅明(東北大) 6-102
- 3 日本語情報処理用計算機システム ○丹 康雄, 南谷 崇(東工大) 6-104
- 4 日本語情報処理用計算機アーキテクチャ ○黒川一夫, 大須賀勝美(東理大) 6-106
- 5 ハードウェア並行処理のための効率的制御メモリの構成 高倉弘喜, ○藤江智哉(九大), 上林彌彦(京大) 6-110
- 6 オープンヘッドの少ないハードウェア管理システムの設計 ○高島弘章(九大), 上林彌彦(京大) 6-112
- 7 キャッシュ付き磁気ディスク制御装置の機能縮退・復旧制御方式 ○赤津雅博, 村田智洋, 栗原謙三, 本間兼雄(日立) 6-114
- 8 スーパーミニコンピュータにおける高速チャネル技術 ○山本 正, 木原淳一(東芝) 6-116
- 一般講演 (7 H会場) (3月14日(木) 15:00~17:00) ワークステーション 座長 大森 健(法政大)
- 1 ラップトップEWS SPARC LT (1)システム概要 ○所 剛, 大谷真夫, 林 正(東大) 6-118
- 2 ラップトップEWS SPARC LT (2)アーキテクチャ ○長谷部恒規, 渡代慶昭, 佐野喜彦(東芝) 6-120
- 3 ラップトップEWS SPARC LT (3)入出力制御 ○五十嵐強, 高坂敏史(東芝) 6-122
- 4 ラップトップEWS SPARC LT (4)表示制御方式 ○大島 豊, 桑島耕太郎, 村上昌之(東芝) 6-124
- 5 ラップトップEWS SPARC LT (5)磁気バス制御方式 ○佐藤善幸, 山上宣彦(東芝) 6-126
- 6 ラップトップEWS SPARC LT (6)実装技術 ○武田文彰, 村野俊正(東芝) 6-128
- 7 ラップトップEWS SPARC LT (7)OSのABI互換性 永井英夫, ○泉泰一郎, 村上知晴, 村山昌之(東芝) 6-130
- 一般講演 (1 J会場) (3月12日(水) 9:00~11:30) ハードウェア記述言語・論理合成 座長 藤田 昌宏(富士通研)
- 1 VHDLのための拡張TSチャートコンパイラ ○松田洋一, 大原茂之, 小高明夫(東海大) 6-132
- 2 VDL/Iのセマンティクス定義に基づく処理系の試作 後海功二, ○大高史朗, 安浦寛人, 田丸啓吉(京大) 6-134
- 3 トランスタクシヨンのための3段階初期生成手続きの改良とその評価 ○藤田 直(九大), 上林彌彦(京大) 6-136
- 4 多段論理合成における二政論理式単純化の一手法 ○若林 哲, 石川博之, 市川貴士, 權 良(法政大) 6-140
- 5 論理回路設計時の徹底検証及び再合成に關する一考察 ○平塚肇晴, 清水朝雄, 島 和正, 戸吹圭次(日立) 6-142
- 6 順序回路のラッチ再割当て手法 ○籠谷裕人, 土居仁士, 南谷 崇(東工大) 6-144
- 7 非同期式プロセス制御回路合成の一手法 ○高橋隆一(日立電) 6-146
- 8 高レベル自動設計システムA<sup>2</sup>D<sup>2</sup>L-DAを用いたハードウェアの設計 ○山崎智夫, 高橋隆一(日立電) 6-148
- 一般講演 (2 J会場) (3月12日(水) 13:45~17:00) 機能/論理設計手法 座長 南谷 崇(東工大)
- 1 多相ロックを用いた高速デジタル回路の機能設計アルゴリズム ○林 世紀, 田中 翼(北大) 6-150
- 2 変換法を用いた環和遅延形の最小化 税 面吹, ○清水賢資(群馬大) 6-152
- 3 2線2相非同期マスタースレーブ形レジスタの構成法 ○川辺幸仁, 片山徳康, 山村良憲, 南谷 崇(東工大) 6-154
- 4 ベクトル計算機向け共重二分決定グラフ処理法 ○越智裕之, 石浦政敏, 矢島隆三(京大) 6-156
- 5 共有二分決定グラフの「幅」に着目した変数の順序づけ手法 渡 一(N.T.T) 6-158
- 6 論理回路の時間最適化手法 ○竹田信弘, 原嶋勝美, 山内順子, 神戸尚志(シャープ) 6-160
- 7 非同期式プロセスカにおける2線2相レジスタ間転送の遅延条件 ○片山徳康, 川辺幸仁, 山村良憲, 南谷 崇(東工大) 6-162
- 8 評価に基づく探索最適化による再設計を含むアルゴリズムレベル回路設計 ○糸 行俊, 石塚 満(東大) 6-164
- 9 特定用途向きマイクログラフプロセスの開発システム(I) - システムの概要 - ○佐藤 淳, 博多哲也, Audaun Y. Aomary, 今井正治(豊橋技術大), 引地信之(S.R.A.) 6-166

10 特定用途向きマイクログラフプロセスが開発システム(2) - コンパイル・ジェネレータの実現方法 -

- 博多哲也, 佐藤 淳, 今井正治(豊橋技術大), 引地信之(S.R.A.) 6-168
- 11 代数的手法を用いたマイクログラム制御方式順序回路の階層的設計 一般講演 (3 J会場) (3月13日(水) 9:00~11:30) 回路/論理シミュレーション 座長 小池 敏彦(日電)
- 北藤淳司, 植原孝一, 谷口健一(阪大) 6-170
- 1 C R A Y Y-MPを用いた回路解析における会話型スーパーコンピュータシミュレーション 吉田浩俊, 吉田裕子(東芝), ○阿部雅美(東芝C.A.E.システムズ) 6-172
- 2 機能/回路レベル階層システムのシミュレーション方式 ○平井千秋, 渡辺俊典, 林 晋一(日立) 6-174
- 3 H.A.L.Ⅲを用いた効率的論理検証及び解析手法 永田喜之, 長藤元直(日立コンピュータエンジニアリング) 6-180
- 4 Iチップ・シミュレーションエンジン: T.A.S.S.E.I ○松本幸則, 龍 和男(I.C.O.T) 6-182
- 5 ベクトル化イベントドリブン方式の高速化手法 ○上脇美加, 南雲宇晴, 西田隆夫(日立) 6-184
- 6 パーチャルタイムによる並列論理シミュレーション ○南雲宇晴, 上脇美加, 西田隆夫(日立) 6-186
- 7 故障シミュレーション高速化方式 (1)順列不能故障除外 ○出口 豊, 石浦政敏, 矢島隆三(京大) 6-188
- 8 故障シミュレーション高速化方式 (2)事前故障伝播 磯野 勝, 鈴木和夫(日立コンピュータエレクトロニクス) 6-196
- 9 確率的符号時間記号シミュレーションによるタイミングエラー遅延の解析 ○藤本和伸, 佐藤義雄, 森田正人, 野中治雄(日立), 磯野 勝, 鈴木和夫(日立コンピュータエレクトロニクス) 6-198
- 一般講演 (4 J会場) (3月13日(水) 13:45~17:00) 論理設計検証・故障診断 座長 中村 行宏(N.T.T)
- 1 階層化手法を前提とするLSI間ディレイ計算精度向上の一考察 ○藤本和伸, 佐藤義雄, 森田正人, 野中治雄(日立), 磯野 勝, 鈴木和夫(日立コンピュータエレクトロニクス) 6-196
- 2 同期式システムにおける配線遅延の影響 ○石井建基, 川島誠一, 山本雅一(日立) 6-198
- 3 MOS同期回路の設計検証 ○伊東博徳, 南谷 崇(東工大) 6-192
- 4 ネットワーク型論理装置における論理検証方式の一考察 ○久木元裕治, 齋藤 勉, 田中英彦(東大) 6-194
- 5 基本機能に着目した論理検証カパレツジの一尺度 ○藤 洪海, 山本 保, 林 弘弘(東大), 富田昌宏(神戸大) 6-198
- 6 基板診断におけるLSIレイアウトシミュレーションの検証方法に關する一考察 ○辻村 勉, 瀬戸真代, 黒木廣幸(日立), 佐藤和則, 兼田 太, 鈴木和夫(日立コンピュータエレクトロニクス) 6-200
- 7 同期式順序回路の機能情報抽出について ○大村昌彦, 安浦寛人, 田丸啓吉(京大) 6-202
- 8 A S I C用テストバタケーション言語の提案 ○牛久保政敏, 辺原 久, 村上道郎(神電) 6-204
- 9 組合せ論理回路の一致故障検査方式とその応用 ○立木滋也(純陽高等), 羽賀隆洋(愛知工大) 6-206
- 10 Ba tcher ソータの故障診断と回避法 天野英晴(慶大) 6-208
- 11 Memory内蔵LSIテスト手法の一考察 ○小島一浩(日立コンピュータエンジニアリング), 森藤 航(日立), 佐山重明, 日置瀬島夫(日立コンピュータエンジニアリング) 6-210
- 12 多重論理設計器の自動追跡手法 ○山本 保, 蔭 洪海, 林 弘弘(東大), 富田昌宏(神戸大) 6-212
- 一般講演 (5 J会場) (3月14日(木) 9:00~11:30) レイアウト設計支援 座長 田丸 啓吉(京大)
- 1 対話型アラウトレイアウトLSI設計システムの評価報告 ○近藤和仁(東芝マイクロエレクトロニクス), 佐々木尚(東芝) 6-214
- 2 アナログ機能ブロックのレイアウト設計支援システム ○長尾 明, 山内貴行, 乙井英夫代, 神戸尚志(シャープ) 6-216

4 次世代統合オフィスシステム "アラジンII" ○沢田新英, 花田信夫, 徳永和孝, 山崎幸雄(日電) 6-289

5 次世代統合オフィスシステム "アラジンII" - オフィスシステムのサードクラライアントモデル適用方式 - ○高井健作, 鈴木博子, 山重清次(神戸日本電気ソフトウェア), 加賀屋公軍, 瀬見政義(日電) 6-271

6 次世代統合オフィスシステム "アラジンII" - ユーザカスタマイズ情報管理方式 - ○渡辺涼子(中国日本電気ソフトウェア), 高井健作(神戸日本電気ソフトウェア), 嶋田浩之(日電) 6-273

7 次世代統合オフィスシステム "アラジンII" - オフィス業務の構築環境 - ○若林 宏, 杉田浩二, 北野千春(日電) 6-275

8 次世代統合オフィスシステム "アラジンII" - オフィス情報の運用管理方式 - ○井上一孝, 石塚 卓(中国日本電気ソフトウェア), 菅谷真佐子(日電) 6-277

9 次世代統合オフィスシステム "アラジンII" - オフィスシステムにおける分散サーバ管理方式 - ○清水和夫, 美門伸也, 川島盛志(日電) 6-279

10 分散オフィスシステムの運用管理 ○野文雄, ○山本久光, 花田信夫(日電) 6-281

一般講演 (2 G会場) (3月12日 (火) 13:45~17:00) CAI・ユーザインタフェース

1 知的CAIシステムCAIRNEYの教材提示方式と評価 ○木山 稔, 福原美三(N.T.T) 6-283

2 知的CAIシステムCAIRNEYの教材作成方式 ○福原美三(N.T.T) 6-285

3 語学訓練用ICAIシステムのための言語機能情報の利用 ○大場克哉(オージー情報システム総研), 甲斐郷子(沖電気) 6-287

4 利用者が自由に教えるおしべり学習ツール ○原田雅子, 小谷善行(慶工大) 6-289

5 作業処理における条件式の簡略化機能 ○乙額 元(東芝), 新井洋行, 大西和則(東芝ソフトウェアエンジニアリング) 6-291

6 グラフ処理サブシステムにおけるデータ分析処理機能 ○藤葉 寛, 富士正隆, 乙額 元(東芝) 6-293

7 共有ウィンドウのアーキテクチャに関する考察 ○桑名崇二, 小村誠一, 柴崎雅史(N.T.T) 6-295

8 スプレッドシート作成支援のためのデータベーマスクロ言語の評価 ○後藤英志, 岡本基良, 和田雄次(三菱) 6-297

9 機械設計支援エキスパートシステム構築シエムル(3) - ユーザインタフェース - 加藤 亨, ○田原一徳(カヤ工業) 6-299

10 Windowの基本会話ダイアログラムの三者への拡張 ○小村誠一, 柴崎雅史(N.T.T) 6-301

11 航行めがね:人工テレパシーを実現するメディア 大庭細重光(マッキンゼージャパン) 6-303

一般講演 (3 G会場) (3月13日 (水) 9:00~11:30) 分散システム

1 自律分散オペレーティングシステムと計算機システム ○鈴木博雄, 森 欣司, 笠嶋広和, 堀 真司(日立) 6-305

2 自律分散オペレーティングシステムとデータベース技術 ○斎藤久雄, 鈴木亮男(日立プロセッサコンピュータエンジニアリング), 笠嶋広和, 森 欣司(日立) 6-307

3 自律分散におけるI/Oコントローラ ○堀 真司, 笠嶋広和, 鈴木博雄, 森 欣司(日立), 小池英明, 作山修一(日立エンジニアリング) 6-309

4 自律分散システムの故障への運用事例 ○土井幸一, 佐久間信晴, 土井幸一, 小池英明(日立エンジニアリング), 堀 真司, 鈴木博雄(日立) 6-311

5 自律分散システムにおけるテスト方式 ○佐久間信晴, 土井幸一, 小池英明(日立エンジニアリング), 堀 真司, 鈴木博雄(日立) 6-313

6 自律分散アプリケーションソフトウェア支援方式 ○神崎純雄(日立マイコンシステム), 鈴木博雄, 森 欣司, 堀 真司(日立) 6-315

7 自律分散システムの産業への応用 ○伊藤俊彦, 鈴木博雄, 堀 真司(日立) 6-317

8 OZ+: オブジェクト指向開放型分散システム - OZ+におけるMulticast RPC - 塚本亨治(電総研), ○水谷 功(住友電気), 船橋広行(シャープ), 篠原弘樹(松下電器) 6-319

9 OZ+: オブジェクト指向開放型分散システム - OZ+におけるMulticast RPC - 塚本亨治(電総研), ○船橋広行(シャープ), 水谷 功(住友電気), 篠原弘樹(松下電器) 6-321

10 OZ+: オブジェクト指向開放型分散システム - OZ+におけるバージョン機能 - 塚本亨治(電総研), ○篠原弘樹(松下電器), 水谷 功(住友電気), 船橋広行(シャープ) 6-323

3 VLSI設計におけるクロック処理の発散設計手法について ○山田政彦, 鈴木和夫, 笹川宗宏, 古田直樹(日立コンピュータエレクトロニクス), 高部年宏, 石山 俊(日立) 6-218

4 VLSIチップ周辺設計支援システム ○後藤和昭, 足澤 孝(沖マイクロデザイン宮崎), 瀧岡 廣(沖電気) 6-220

5 LSI補修設計自動化システム ○鈴木謙吾, 長尾肇介, 石井建基, 佐藤重夫, 坂本正人(日立), 高橋幸治, 谷口富夫(日立ソフトウェアエンジニアリング) 6-222

6 LSI補修パターン整形システム ○川嶋良之, 荻野正明(日立ソフトウェアエンジニアリング), 池水剛博, 鈴木勝章(日立) 6-224

7 LSI補修データ作成支援システム ○山口高夫, 豊田尚子(日立ソフトウェアエンジニアリング), 友重吉彦(日立) 6-226

8 LSI補修データチェックシステム ○中嶋 勇, 高橋幸治, 菊池幸夫, 開田雄一(日立ソフトウェアエンジニアリング), 横川明子(日立) 6-228

9 カスタムLSI向けジェネレータの手法 ○吉住明浩(沖マイクロデザイン宮崎) 6-230

一般講演 (6 J会場) (3月14日 (木) 12:30~14:45) 自動配置配線

1 チッププランニングシステムにおけるマクロセル間配線の手法 ○中谷美千世, 吉岡智良, 藤原紳一, 岡田時仁, 神戸尚志(シャープ) 6-232

2 Rectangular Dualに基づくマクロセル配置手法 ○田宮 豊, 藤田昌宏, 角田多苗子, 松永裕介(富士通研) 6-234

3 ゲート敷き詰め型ゲートアレイ用配置アルゴリズム ○中谷美千世, 吉岡智良, 藤原紳一, 岡田時仁, 神戸尚志(シャープ) 6-236

4 フリーチャネルゲートアレイの配置手法 ○植美樹子, 枝廣正人, 吉村 猛(日電) 6-238

5 バスディレイ最適化配線方式 ○佐々木哲雄, 石井建基, 榎山 徹, 小川 泰, 永瀬八次, 佐藤康夫(日立), 遠藤 淳(日立ソフトウェアエンジニアリング) 6-240

6 リップアップ再配置手法 ○三浦伸治, 吉村宏之, 植村博一, 青江秀雄(松下電器) 6-242

7 プリント配線原における部品配置エキスパートシステム ○半田直一, 月本 洋, 堀内千寿, 奥本和浩(東芝) 6-244

8 ESPARにおける自動配線への利権利用 ○西村祐一, 吉村宏之, 植村博一, 青江秀雄(松下電器) 6-246

9 ベクトル計算機を用いた送路法の高速度化 ○三木良雄, 鈴木 敏, 高橋美夫(日立) 6-248

一般講演 (7 J会場) (3月14日 (木) 15:00~17:00) 汎用計算機

1 HITAC M-880 命令プロセッサにおけるアドレス生成インタロックの高速度化論理方式 ○井上 深, 新谷洋一, 久保宗次, 廣瀬善太郎(日立) 6-254

2 HITAC M-880 におけるストレージ上のデータ観合高速度化方式 ○内内 亨, 新谷洋一, 栗山和則, 釜田栄樹, 井上 深, 中村幸二(日立) 6-250

3 HITAC M-880 開発における論理シミュレーションを用いた性能検証手法 ○釜田栄樹, 新谷洋一, 庄内 亨, 井上 深, 長井清治(日立) 6-252

4 HITAC M-880 向けマルチプロセッサ性能評価技術 ○井上 深, 新谷洋一, 久保宗次, 廣瀬善太郎(日立) 6-254

5 HITAC M-880 マルチプロセッサ高性能化アーキテクチャ ○金子誠司, 田村恭久, 山本章雄, 渡部真也, 木下俊之(日立) 6-256

6 大型計算機サービスプロセッサにおける運用性向上技術 ○田村恭久, 金子誠司, 山本章雄, 渡部真也, 木下俊之(日立) 6-258

( シ ス テ ム )

一般講演 (1 G会場) (3月12日 (火) 9:00~11:30) オフィスシステム

1 S QLに基づく意思決定支援システムエンジン ○本多佑司, 立花茂生(沖電気) 6-263

2 企業内メールリンクシステム構築に関する考察 梅岡秀行(富士通) 6-265

3 パソコン文書会議システムの実証評価 ○田中俊昭, 中尾謙二(K.D.D) 6-267

- 一般講演 (4 G会場) (3月13日 (水) 13:45~17:00) CAD 座長 西原 清一(筑波大)
- 1 線形構造の階層性に基づいた構造設計向き知識ベースに関する検討  
○米山正樹, 竹田好春, 小林広明, 中村雅男(東北大) 6-325
  - 2 容器設計支援システムの開発(I)  
望月寿彦, 土田 高(東芝CAEシステムズ), 岸 茂, ○大手 敏(東芝) 6-327
  - 3 CADのためのメタモデルと視覚的領域  
○Krishnan Deepa, 國井利泰(東大) 6-329
  - 4 Boundary-Fit 法における格子誘引の安定化 ○榎本博康(パプコック日立), 島津昌浩(パプ日立東ソフト) 6-331
  - 5 パスダイヤ編成システムの開発  
○柏木正元, 武藤 潔, 矢野 元(東芝) 6-333
- 一般講演 (5 G会場) (3月14日 (木) 9:00~11:30) CIM
- 1 生産指標追従型スケジューラの開発 ○橋本真理子, 中山秀祐, 山本運理子, 青木俊晴, 田中淳一郎(日電), 常教正臣(日本電気技術情報システム開発) 6-335  
○山田洋之, 菅澤嘉男, 平野晋保(日大) 6-337
  - 2 ベトリネット実現された生産システムの不変集合について
  - 3 ミクロスケジューリングの開発のための基本システム構想  
一タイムベトリネットを利用したスケジューリングの研究  
○小島 工(中小企業事業団中小企業大学校), 大沢真一(アイネス), 菅澤嘉男(日大) 6-339  
センサベース・ネットワークシステムの設計過程と論理構造と関数  
○前田 薫, 國井利泰(東大) 6-341
  - 4 並列組立における誤差の打消しとその利用  
○高藤利生, 新谷洋人, 鈴木みお(富士通ネットワークエンジニアリング) 6-343
  - 5 センサベース・ネットワークシステムの設計過程と論理構造と関数  
○金 群, 菅澤嘉男, 瀬谷浩一郎(日大) 6-345  
土居公司(オムロン) 6-347
  - 6 確率ベトリネットによるトラップ・システムの挙動解析  
金子雅昭(富士通) 6-349
  - 7 ワークステーションによる分散型CIMとデータベースの役割
  - 8 運用CIM

情報処理学会シンポジウム, 講習会論文集リスト

(87, 88, 89, 90年度版)

研究会名	論文集名	開催日	値段(消費税込)	送料
(シンポジウム)				
NL	自然言語処理技術	88・1	¥ 2500	¥ 400
DBS	アドバンスド・データベース・システム	88・12	¥ 3000	¥ 400
AI	人工知能システムの枠組み	87・11	¥ 3000	¥ 400
MIC	マイクロコンピュータの現状と将来	87・11	¥ 3000	¥ 400
	マイクロコンピュータとワークステーションによる 卓上出版とネットワーク	88・11	¥ 2500	¥ 400
ARC	コンピュータアーキテクチャ	88・5	¥ 3500	¥ 400
	並列処理“JSP 89”	89・2	¥ 4000	¥ 400
	並列処理“JSP 90”	90・5	¥ 4500(送料込)	
OS	コンピュータ・システム	87・11	¥ 3000	¥ 400
CV	コンピュータ・システム	91・3	¥ 4000(送料込)	
DPS	コンピュータビジョン90～ビジョンと環境理解～	90・8	¥ 4500(送料込)	
	AI技術適用による新情報通信サービスの展望と課題	87・11	¥ 2500	¥ 400
	マルチメディア通信と分散処理	88・12	¥ 2500	¥ 400
HI	計算機システムのヒューマンインターフェース	88・4	¥ 3500	¥ 400
IS	利用者指向の情報システム	88・6	¥ 3500	¥ 400
	利用者指向の情報システム	89・12	¥ 3500	¥ 400
FI	1988情報学	88・1	¥ 5000	¥ 400
	1989情報学	89・1	¥ 5000	¥ 400
	1990情報学	90・1	¥ 5000	¥ 400
CE	教育における知的方法	88・11	¥ 3000	¥ 400
(講習会)				
DA	AI技術を使用したCADシステム	89・6	¥ 3000	¥ 400
IS	情報システムの計画と設計チュートリアル	90・9	¥ 6000(送料込)	
DPS	コンピュータ通信ワークショップ	89・7	¥ 5000(送料込)	
SE	ソフトウェア工学の現状と動向	88・6	¥ 3000(送料込)	
	ソフトウェア工学の現状と動向	88・12	¥ 3000(送料込)	
CG	幾何情報モデルの入手法	87・9	¥ 2500	¥ 400
	グラフィクスとCAD/CAMの標準化	88・9	¥ 2500	¥ 400
	立体視技術とその最先端応用	89・9	¥ 2500	¥ 400
	コンピュータビジュアルライゼーションの最新動向	90・9	¥ 3000(送料込)	
PS	第29回プログラミング・シンポジウム	88・1	¥ 3000	¥ 400
	第30回プログラミング・シンポジウム	89・1	¥ 3000	¥ 400
	第31回プログラミング・シンポジウム	90・1	¥ 3000	¥ 400
	第32回プログラミング・シンポジウム	91・1	¥ 4000(送料込)	
PSS	究極のプログラミング環境	87・7	¥ 3000	¥ 400
	卓上出版	88・7	¥ 3000	¥ 400
	コンピュータネットワークのヒューマンウェア	89・7	¥ 3000	¥ 400

全国大会のバックナンバーもあります。問い合わせ先 情報処理学会 総務遠藤

Tel. 03 (3505) 0505 Fax. 03 (3584) 7925