

情報処理学会 創立30周年記念第40回全国大会  
(平成2年前期) プログラム

開催期日 平成2年8月13日(火)～16日(金)

「記念講演会」

期 日 平成2年3月13日(火)

会 場 早稲田大学大隈講堂(新宿区早稲田 1-6-1)

講演次第

記念講演1(3月13日 10:15～11:45)

Overview of Information Network in 21 Century …… Ellen M. Hancock (IBM)

記念講演2(3月13日 13:15～14:15)

今後の情報産業の発展について……………唐津 一(東海大)

記念パネル討論(3月13日 14:30～16:30)

日本における情報処理教育のあり方

(司会) 野口 正一(東北大), 草原 克豪(文部省), 国井 利泰(東大),  
牛島 和夫(九大), 水野 幸男(日電), 三浦 武雄(日立),  
Bill Titten(アシスト),

「第40回全国大会」

期 日 平成2年3月14日(水)～16日(金)

会 場 早稲田大学理工学部(新宿区大久保 3-4-1)

講演次第

会長挨拶〔A会場〕(3月14日 9:30～10:00)

特別講演〔A会場〕(3月14日 10:30～11:30)

重要性ますコンピュータ・セキュリティ — ハッカー, ウイルス, そして犯罪 —  
……………那野 比古(科学技術ジャーナリスト)

パネル討論(1)〔A会場〕(3月15日 12:30～14:30)

真のニューロコンピュータへのアプローチ

(司会) 福島 邦彦(阪大), 田中 啓治(理研), 安西祐一郎(慶大),  
甘利 俊一(東大), 浅川 和雄(富士通研), 樋渡 涓二(明星大)

パネル討論(2)〔B会場〕(3月15日 12:30～14:30)

マルチメディア対話インタフェースを“哲学”する

(司会) 田村浩一郎(電総研), 名和小太郎(旭リサーチセンター),  
佐伯 胖(東大), 土屋 俊(千葉大), 福田 譲治(ソニー)

一般講演〔各会場〕(論文発表816件)

学術奨励賞の表彰〔A会場〕(3月14日 10:00～10:30)

〔会場案内〕

A会場……57号館・201 教室  
B会場……57号館・202 教室  
C会場……52号館・201 教室  
D会場……52号館・203 教室  
E会場……52号館・204 教室  
F会場……52号館・301 教室  
G会場……52号館・302 教室  
H会場……52号館・303 教室  
J会場……52号館・304 教室  
K会場……53号館・202 教室  
L会場……53号館・204 教室  
M会場……53号館・302 教室  
N会場……53号館・304 教室

P会場……54号館・201 教室  
Q会場……54号館・203 教室  
R会場……54号館・301 教室  
S会場……54号館・303 教室

(総受付)  
52号館1階ロビー  
(大会本部)  
52号館・104 教室  
(休憩室)  
52号館・101 教室  
53号館・201 教室  
54号館・202 教室

情報処理学会第40回全国大会

日 時	会 場		A	B	C	D	E	F	G	H
			57号館 201教室	57号館 202教室	52号館 201教室	52号館 203教室	52号館 204教室	52号館 301教室	52号館 302教室	52号館 303教室
			450名	450名	240名	240名	180名	240名	180名	240名
3月14日	9:30 10:00 10:30 11:30	会長挨拶 学術奨励賞 表彰 特別講演								
	12:30 1 14:45			神経回路網・視覚 杉江 (名大) 5	問題解決・知識表現 上野 (電機大) 7	文法・文生成・開発支援環境 天野 (東芝) 9	機械翻訳(1) 長尾 (京大) 10	並列化コンパイル 安村 (日立) 15	DB・質問処理 川越 (日電) 17	
	15:00 2 17:00			画像解析・処理 白井 (阪大) 6	エキスパートシステム(1) 渡辺 (日電) 7	形態素解析・構文解析 田中 (東工大) 9	機械翻訳(2) 野村 (九工大) 10	コンパイラ ( ) 15	オブジェクト指向DB 泉田 (富士通研) 17	
3月15日	9:00 3 11:30			ニューラルネットワーク(1) 安西 (慶大) 6	ES構築ツール 溝口 (三菱) 8	帰納推論・学習 溝口 (阪大) 9	談話理解・対話システム 岡田 (九工大) 11	並列処理言語 近山 (ICOT) 16	分散DB 落水 (静岡大) 18	
	12:30 パネル① 14:30		パネル②							
	14:45 4 17:00			ニューラルネットワーク(2) 船橋 (日立) 6	エキスパートシステム(2) 林 (富士通研) 8	パターン認識 麻田 (東芝) 9	並列解析 日高 (九大) 11	オブジェクト指向言語 実近 (AI言語研) 16	マルチメディアDB 佐藤 (日立) 18	
3月16日	9:00 5 11:30			知識表現 大須賀 (東大) 6	ESインタフェース・構築支援 溝口 (東理大) 8	図形・画像認識(1) 佐藤 (東工大) 10	言語表現の分析 首藤 (福岡大) 11	分散OS 益田 (東大) 16	DB・システム 上林 (九大) 18	
	12:30 6 14:45			推論方式(1) ( ) 7	エキスパートシステム(3) 広瀬 (日立) 8	図形・画像認識(2) 松山 (岡山大) 10	辞書(1) 鶴丸 (長崎大) 11	並列処理OS 吉澤 (日立) 17	DB・トランザクション型 増永 (情報大) 19	
	15:00 7 17:00			推論方式(2) 向井 (ICOT) 7			辞書(2) 島津 (NTT) 12	OS設計 村松 (富士通) 17	DB高速化 清木 (筑波大) 19	

## (平成2年前期) プログラム概要

(各セッションの数字はプログラムのページを示す)

J	K	L	M	N	P	Q	R	S
52号館 304教室	53号館 202教室	53号館 204教室	53号館 302教室	53号館 304教室	54号館 201教室	54号館 203教室	54号館 301教室	54号館 303教室
180名	120名	120名	120名	120名	120名	120名	120名	120名
ソフトウェア基礎 足田(明大) 19	C A I (1) 有澤(山梨大) 4	並列言語マシン 小柳(東大) 25	論理合成 羽山(松下電器) 27	電子対話 大場(日本IBM) 29	グラフィックス・3次元処理 川合(東大) 13	マルチメディア/音声処理 ( ) 15	デバッグ・テスト・検査 大槻(日立) 21	ソフトウェア・プロセス 東(早大) 22
D B 設計 大里(富士通) 20	C A I (2) 大槻(九工大) 4	並列推論マシン 横田(日電) 25	論理シミュレーション・遅延解析 川戸(富士通研) 27	電子メール 阪田(日電) 29	画像処理システム 木戸出(東芝) 13		形式的アプローチ 佐伯(東工大) 22	部品化・再利用 毛利(富士通研) 22
ヒューマンインタフェース 斉藤(慶大) 20	情報処理教育 平木(京産大) 4	データフロ-マシン 曾和(名工大) 25	論理設計・検証 ( ) 27	L A N 柳生(日立) 29	画像処理(1) ( ) 13	検索・暗号 小山(NTT) 32	要求分析・仕様記述 阿草(名大) 22	ユーザ・インタフェース 宇都宮(筑波大) 23
言語・ツール 中田(筑波大) 20	基礎理論(1) 広瀬(早大) 4	キャッシュとネットワーク 村上(九大) 26	テスト容易化設計・テスト生成 荻原(三菱) 28	通信システム記述と設計 大蒔(電総研) 30	画像処理(2) 谷口(九大) 13	シミュレーション・ロボット制御 木村(鉄道総研) 32		オブジェクト指向 永田(慶大) 23
論理型言語 中島(電総研) 20	基礎理論(2) 今井(九大) 5	マルチプロセッサ・システム 村岡(早大) 26	レイアウト設計自動化 池本(日立) 28	OS I / プロトコル 松下(慶大) 30	テキスト処理(1) 浮田(東芝) 14	O A 渡辺(三菱) 31	医療・社会システム 笠原(日電) 32	開発環境(1) 原田(慶大) 23
関数型言語 野口(東北大) 21	数値解析(1) 中島(早大) 5	専用プロセッサ 中田(日電) 26	設計支援システム 吉村(日電) 28	ネットワーク解析と信頼性 水野(三菱) 30	テキスト処理(2) 高橋(農工大) 14	対話型システム 北嶋(農工大) 31	人文・社会科学、芸術への応用 棟上(電総研) 32	開発環境(2) 本位田(東芝) 24
D B 及び応用 田中(北大) 21	数値解析(2) 福井(東芝CAEシステムズ) 5	プロセッサアーキテクチャ 柴山(京大) 27		ネットワーク管理 山崎(沖電気) 30	テキスト処理(3) 田村(キヤノン) 14	C A D / C A E 松家(日本IBM) 31		図式・チャート 魚田(専修大) 24

(情報科学一般)

一般講演 (1 K会場) (3月14日(水) 12:30-14:45) CA111 座長 有澤 誠(山梨大)

- 1 情報通信技術者用CA1の開発と評価
森田 博(日本教育システム), 竹本直広(工芸院大), ○赤井三三夫(城西女子大) 1
2 問題解決過程の自由探求法に基づく数学学習支援システム
○中村道子, 竹谷 誠(信州大) 3
3 アクティブヘルプ機能を付加したCA1の試み
長田英直, 新堀大志, ○高崎直樹(本工大) 5
4 知識表現を用いた動的な教育システム
○江崎谷風, 牧野真樹(東海大) 7
5 知能プログラミング機能における学生の状態の理解
○矢野正己, 上野朝雄(信州大) 9
6 分散計算を指導する知能CA1—指導方略とその関係について—
○渡辺登哉, 近藤賢弘(筑波大), 大塚聖子, 竹内 章(工工大) 11
一般講演 (2 K会場) (3月14日(水) 15:00-17:00) CA122
1 Hyper Cardによるプログラミング学習用ソフトウェアの試作
○船橋英直, 有澤 誠(山梨大) 13
2 双方向連関教育用ハイパメディアシステムの構築
○小嶋直道, 赤川 登(高岡大) 15
3 論理回路の教育支援システム
○青柳 敏(米子大) 17
4 入門用C言語サブセット教育支援システムの試作
○木上直也, 井内 稔, 有澤 誠(山梨大) 19
5 構造グラフ分析による計算機言語の学習指導チャート
○大内 康, 遠藤聡志(北大) 21
6 抽象的内容の判断詳細に関する研究
○江原信昭(信大), 江原義徳(順天堂大) 23
7 授業関連システムの開発—授業設計方法のシステム化①—
○中野治樹(京都市大) 25
8 パソコンネットワークシステムによる成績処理の自動化
上藤千成(久留米大), ○吉田清明, 平島裕之(久留米大) 27

- 一般講演 (3 K会場) (3月15日(木) 9:00-11:30) CA123
1 国外森林太田による飛鳥遊園地100周年の二つの感謝祭「情報」と「技術」大賞—大(長岡技術専門校)
システム開発の基礎教育について (No.8) — 飛鳥遊園地と連携したによるCBOLOの構築
○今井雄雄, 長田直史, 相模佑也(富士通), 荒瀬英樹, 平塚しづ子(京大), 吉谷千恵(東大) 28
2 プログラミング教育支援システムのための知能エディタ
渡辺孝寿夫, ○中沢政幸, 岩崎光洋, 小高博之(金沢大) 31
3 語学訓練用知能CA1システムにおける文の生成方式
○野野瀬代(沖ノ子システムズラボラトリー), 井谷浩二(オーゾー情報システム総研),
山口真樹, 植野 勇(冲電気) 33
4 入門情報処理教育における教育システムの開発
○佐一男(高岡技術専門校), 有澤 誠(山梨大) 35
5 情報教育支援システムにおける効率的電子掲示板構築手法
○松山 英, 植村利彰(京成工大) 37
6 数学教育におけるコンピュータ利用の現状と展望
○青田文行, 神田直之(早大) 39

(基礎理論及び基礎技術)

- 一般講演 (4 K会場) (3月15日(木) 14:45-17:00) 基礎理論① 座長 広瀬 巖(早大)
1 ファジィネットワーク数とその情報検索への応用
○三宅伸久, 宮本定博, 中山和彦(筑波大) 41
2 黒板モデルによる多段階推論を実現したファジィ推論システム
山口真樹, 植野 勇(早大) 43
3 ファジィインターフェイス最適化問題の解法
○菊池浩明, 向政真司(明大) 45
4 計算機言語におけるファジィ集合の表現とその応用について
○井上由文, 山本勉(関西ファジィ工学研究所) 47
5 おいまい(大塚)の非線形最適化問題について
○高 望輝, 中村 昭(広島大) 49
6 線形時間制約モデルチェックアルゴリズムを持つ二相時間制約と変数的人間性による拡張
○濱口浩平, 平石裕美, 泉島裕三(京大) 51
7 並列制約充足アルゴリズムとそのELJへの応用
○杉 勉(NTTデータ通信), 生駒善治(ICOT) 53
8 ボトルネックに着目したジョブスケジューリング問題の解法
○梅原保雄, 木村文宏(NTT) 55
9 閉路における着手順序の研究
○岸田貴幸, 高橋隆広(農工大) 57
一般講演 (5 K会場) (3月16日(金) 9:00-11:30) 基礎理論② 座長 今井 亮(九大)
1 グラフの部分集合アルゴリズム
○閉野秀明, 池田 浩, 田中栄一(宇都宮大) 59
2 グラフの最経路分割アルゴリズムの改善
○加地一(北海道情報大), 大内 東(北大), 加地祐二(北海道工大) 61
3 Cyclic S-factorization algorithms of complete bipartite graphs
清 利彦, ○藤野裕治(筑波大) 63
4 平行移動する複数の点集または分散集に対する Voronoi 図の複雑さと文字並べへの応用
今井 亮, ○西沼裕久(九大), 渡山 兼一(日本1BM) 65
5 システムの特性記号判別とその分類木
○柳沢茂夫, 山本洋司, 久保隆治, 山口成一, 榎本 肇(芝浦工大) 67
6 特徴分類木の操作によるシステム構成
○柳沢茂夫, 山本洋司, 久保隆治, 山口成一, 榎本 肇(芝浦工大) 67
7 並列回路網の最適化問題の可能性について
○宮島広美, 長塚隆二(鹿児島大) 71

- 一般講演 (6 K会場) (3月16日(金) 12:30-14:45) 数値解法① 座長 中島 豊也(早大)
1 オープンフローのない数値計算環境の実現 (その2)
○小嶋 卓(静岡大) 73
2 多角形領域処理アルゴリズムの精度と性能の分析
○金澤賢人, 宇田川健久, 西川文三(三菱) 75
3 非可換多項式の因数分解について
○森 和寿, 飯田三郎(豊橋技術大) 77
4 正交・余弦変換多項式による数値近似
斎野和樹(愛知工大) 78
5 構造解析の自動積分法
○長谷川武志(福井大), 真壁悠生(名大) 80
6 Lokale 積分による非線形積分方程式の数値解法について
鈴木千重(富士通) 82
7 微分一代数方程式系の数値解法について
○小塚幸彦(富士通) 84
8 代用電圧法に基づく数値等角写像の誤差の性質
天野 要(愛媛大) 86
一般講演 (7 K会場) (3月16日(金) 15:00-17:00) 数値解法② 座長 福井 義典(筑波CA Bシステムズ)
1 ベクトル計算機向け大規模行列の格納法
○斎藤知哉, 巨村 健(日本電気技術情報システム開発) 88
2 漸行列を係数行列とする連立一次方程式を逆変換なく計算する場合のLU分解について
○太田俊夫, 大内 東(北大) 90
3 高レベル数値処理のための上流型言語重要近辺
○藤原一平, 田端正久(電通大) 92
4 リアルタイム・シミュレーションシステム (流線解析への応用)
○上野山英樹, 田中健樹(NTTデータ通信) 94
5 定量的非線形最適化のためのリアルタイムシミュレーションについての基礎研究
○宮崎卓博(NTTデータ通信), 田中健樹(NTTデータ通信) 95
6 ラプラス分布のパラメータ推定法
○原田浩治(工工大) 97
7 多変量データの視覚化技法: フラントグラフの提案
○青野 隆, 池田 一(富士通) 99

(人工知能及び認知科学)

- 一般講演 (1 C会場) (3月14日(水) 12:30-14:45) 神経回路網・視覚 座長 杉江 昇(名大)
1 神経回路網における雑音の効果—パターン記憶の想起過程—
○山崎智子, 相沢雅彦, 大隈 完(早大), 橋本潤司(東邦大) 101
2 荷重空間内での最適経路学習法の振舞い
○相澤雅彦, 山崎智子, 大隈 完(早大), 橋本潤司(東邦大) 103
3 神経回路網の遷移機能を用いたかな漢字変換方式
○藤原 浩, 木村和志, 伊藤悦雄, 天野俊彦(早大) 105
4 高次脳神経網とパケット通信網の比較検討
○中島 功(東海大), 有本博夫, 山本 隆(通信研研) 107
5 視覚におけるほけ特性のモデル化とそれをよる開眼立体表示
金子俊一, ○大島倫子, 本多康博(慶応大) 109
6 人間の構想特性としての第一階級階級に基づく画像処理
本多康博, ○山口孝子, 金子俊一(慶応大) 111
7 常変エッジに基づく階級立体計算
金子俊一, ○大津洋正, 本多康博(慶応大) 113
8 航空機パイロットの意識特性と視覚処理
高野 浩, ○山ノ井高洋(北海道大), 山崎健正(日電), 小山盛正(ATR) 115
9 疑似視覚の微小移動を用いた地球軌跡のシミュレーション
○白鳥英典, 小杉 信(NTT) 116

- 一般講演 (2 C会場) (3月14日(水) 15:00-17:00) 画像解析・処理 座長 白井 良明(阪大)
1 分離した地図記号の特徴抽出
高野 浩, ○山ノ井高洋(北海道大), 山崎健正(日電), 小山盛正(ATR) 115
2 木彫彫像の特徴抽出
高野 浩, ○山ノ井高洋(北海道大), 山崎健正(日電), 小山盛正(ATR) 116
3 小規模のリアルタイムセンシング画像処理システムの計画
高野 浩, ○山ノ井高洋(北海道大), 山崎健正(日電), 小山盛正(ATR) 117
4 SFOTステレオ画像による非対称画像処理
高野 浩, ○山ノ井高洋(北海道大), 山崎健正(日電), 小山盛正(ATR) 118
5 コントラストとエッジ方向を考慮した理想的ステレオ対応付け
高野 浩, ○山ノ井高洋(北海道大), 山崎健正(日電), 小山盛正(ATR) 119
6 画像の階層パターン作成とシミュレーション
高野 浩, ○山ノ井高洋(北海道大), 山崎健正(日電), 小山盛正(ATR) 120
一般講演 (3 C会場) (3月15日(木) 9:00-11:30) ニューラルネットワーク① 座長 安西浩一(慶大)
1 シグモイド関数の線形近似によるバックプロパゲーション学習の初期値決定法
栗田多喜夫(電研研) 123
2 階層のマッピングにk-means法を用いた確率的ニューラルネットワークの収束特性に関する実験
○平野伸次, 中川 隆, 北川 一(豊田工大) 132
3 並列伝播学習方式
阿部直夫(日立) 134
4 競争学習によるニューラルネット自己組織化アルゴリズム
松山英典(筑波大) 136
5 自己組織化アルゴリズムのTS-Pへの応用
○文 隆三(筑波大), 松野 隆(日立プロセッサコンピュータエンジニアリング), 松山英典(筑波大) 138
6 SDNN: 感度に応じたニューラルネットワークによるN-クォーター問題の解法
○中川植樹, 佐竹真作, 中川 隆, 北川 一(豊田工大) 140
7 ニューラルネットワークの大規模化とハードウェアプロパゲーション法
○中野治樹, 佐竹真作, 中川 隆, 北川 一(豊田工大) 142
8 並列シミュレーションマシンによるニューラルネットワークシミュレータ
松山英典(筑波大) 144
9 ニューラルネットワークによる連立線形不等式
○明倫信彦, 青井山直, 近藤直枝(日立コンピュータエンジニアリング) 146
10 ニューラルネットワークによるファジィ制御—ニューラルネットワークの収束特性に関する実験—
○中野治樹, 川村 旭, 藤岡進介, 大和田有理, 浅川和臣(富士通研) 148
一般講演 (4 C会場) (3月15日(木) 14:45-17:00) ニューラルネットワーク② 座長 船橋 英直(日立)
1 ニューラルネットを用いたピッチ抽出の手法
加藤誠二, 朝枝敬之, ○柏谷治平(上智大) 150
2 ニューラルネットによる指文字認識
○中山ひとみ, 松本智子, 田中克彦, 村上公一(富士通研) 152
3 複数の認識精度を入力とするニューラルネットによる手書き数字認識
加藤誠二, ○永谷明弘(上智大) 153
4 ニューラルネットワークを応用した印刷文字認識
○石谷栄一, 本多 高明(大) 155
5 ニューラルネットワークによる情報検索の現状と展望
○池田直之(東洋紡績総合研究所), 奥野博彦, 池田栄夫(京大) 157
6 構造ネットワークによる構造物パターン領域の識別法
○上田延彦, 志月直也(防衛大) 159
7 Gaussian Mixtureを用いた画像のピッチ抽出
○藤田直之, 谷口信一, 野宮人(九大) 161
一般講演 (5 C会場) (3月16日(金) 9:00-11:30) 知識表現 座長 大沢賢輔(慶大)
1 知識表現に関するメンタルイメージの表現シミュレーション
○大澤賢明, 藤田正之, 小倉善行(東工大) 163
2 連結した表を用いた文書中の計算の推察
○清水秋夫, 中川 浩(NTT) 165
3 意味ネットワークを利用した近近名解法のための基本アルゴリズムの拡張
○古宇田フミ子, 田中英彦(東大) 166
4 オブジェクトベース近接法
○飯口信彦, 田崎孝一, 杉本直樹(情報大) 168
5 “多量化”の概念に基づくオブジェクト指向モデルの拡張
○中野治樹, 川村 旭, 藤岡進介, 大和田有理, 浅川和臣(富士通研) 170
6 対象モデルの概念に基づくキートンネットの機能的モデリングの検討
○山本雅一, 大塚直正(電機大), 福田寿一(日本1BM), 上野朝雄(電機大) 172
7 不完全情報を含むフレームの推察の手法
小泉和郎, ○大川清樹, 馬場口敏, 手塚優一(阪大) 174
8 非単調知識処理システムBMSの論理的推察
森馬場一, 馬場口敏, 手塚優一(阪大) 176
9 知識表現システムKBUS: データベース統合化のための構想
伊藤秀樹(情報研) 178
10 利用者による拡張機能を付加した知識表現言語ZEROの実現
○大沢賢輔, 関根信也, 杉本直樹(情報大) 180
一般講演 (6 C会場) (3月16日(金) 12:30-14:45) 推論方法① 座長
1 Lattice 構造を使った並列推論法による仮説推論システムの高速化
○近藤勝司, 牧野俊樹, 石塚 清(東大) 182
2 RETEアルゴリズム利用による高速論理検査機を備えた仮説推論システム
○Fujita 彰, 牧野俊樹, 石塚 清(東大) 184
3 ATMの並列化に関する一考察
○原田 信, 浦田文彦(早大) 186
4 ヒューリスティックと動的なルール生成を用いた定性推論の効率化方式
○伊藤俊彦, 辻 洋(日産) 188
5 制約論理プログラミング言語による定性シミュレーション
○白根水樹, 大和田雅人, 浦田文彦(早大) 190
6 拡張推論のための制約論理プログラミング
○白根水樹, 大和田雅人, 浦田文彦(早大) 192
7 極小観測の確率の意味について
佐藤 健(ICOT) 194
8 機動避避システムにおける多目標推論アルゴリズム
○鶴島 彰, 長谷川高志, 斎藤崇司(セコム I S研究所) 196
一般講演 (7 C会場) (3月16日(金) 15:00-17:00) 推論方法② 座長 向井 隆(ICOT)
1 分散型問題解決シミュレータDPSSの概要
○北村泰彦, 奥本隆雄(大阪府立大) 200
2 因果関係生成ツールClasset
程 京徳, ○藤井紀之, 平島裕夫(九大) 208
3 知識検証支援システム
石川啓子, ○田中直二, 山崎健正(日電) 204
4 空間分割によるRGB/マンセル変換の手法
本多康博, ○西川 浩, 金子俊一(慶応大) 202
5 質問変換に基づく熟語検索—カムスクリプットの計算手法
○岩沼悠治(山形大), 飯沼輝展(工工大), 野口正一(東北大) 206
6 充足可能性問題の代換化—母関数生成関数を用いた判定法—
○大崎智彦, 林真樹(筑波大), 石塚 清(東大) 208
7 一般論の存在における柔軟な推論のための手法
○斎藤雅樹, 吉田武俊, 飯田直二, 小倉善行(東工大) 212
8 PHUTBALL思考アルゴリズムについて
○藤田正之, 有本博夫(早大) 214
9 直交ゲイムのプログラム生成
○小林正隆, 有本 隆(山梨大) 216
4 グラフ理論による制約論理および手形生成
○永井保夫(東大), 生駒善治(ICOT) 218
5 おいまい(大塚)中間目標を有する巡回経路探索
○高橋 隆, 山本 彰(NTT) 220
6 知識ベース並列推論システム
○横田治夫, 北川 浩, 田中健樹(NTT) 222
7 機器配置システム設計のための制約論理言語
○藤島晋二, 鶴島 彰, 長谷川高志, 斎藤崇司(セコム I S研究所) 224
8 オブジェクト指向推論方式—オブジェクト指向言語Lispによる実現について—
○高橋 英, 渡守武宏(筑波大), 松本典子, 西山 保(松下電通) 226

- 設計作業支援エキスパートシステムの知識表現
西野翔夫(広島建設) 228
一般講演 (8 D会場) (3月14日(水) 15:00-17:00) エキスパートシステム① 座長 藤田 正(日電)
1 学習機能付制御型エキスパートシステムの開発
○坂本和彦, 田中伸泰, 藤原正司(NTT) 232
2 オフィス業務支援エキスパートシステム
○橋本和彦, 田中伸泰, 藤原正司(NTT) 232
3 計画知識の分散処理による高速スケジュールリング方式
○高 礼, 筑島敏夫, 地位正一(日立製作所システムラボラトリー) 234
4 ダイナミックスケジューリングシステムDYNAMICS (Dynamic Scheduler)
○宮崎英典, 田中昌行, 宮下利雄, 中村 孝, 安丸忠之(松下電通) 236
5 知識型計画システムの開発手帳
○原 博(日立マイクロコンピュータエンジニアリング), 川崎一宏, 大塚みち子, 田中直二(日立) 238
6 知識型計画システム用データベース操作機能
○高橋 隆, 山本 彰(NTT) 240
7 機器配置システム設計のための制約論理言語
○藤島晋二, 鶴島 彰, 長谷川高志, 斎藤崇司(セコム I S研究所) 224
8 オブジェクト指向推論方式—オブジェクト指向言語Lispによる実現について—
○高橋 英, 渡守武宏(筑波大), 松本典子, 西山 保(松下電通) 226
9 設計作業支援エキスパートシステムの知識表現
西野翔夫(広島建設) 228
一般講演 (9 D会場) (3月14日(水) 15:00-17:00) エキスパートシステム② 座長 藤田 正(日電)
1 学習機能付制御型エキスパートシステムの開発
○坂本和彦, 田中伸泰, 藤原正司(NTT) 232
2 オフィス業務支援エキスパートシステム
○橋本和彦, 田中伸泰, 藤原正司(NTT) 232
3 計画知識の分散処理による高速スケジュールリング方式
○高 礼, 筑島敏夫, 地位正一(日立製作所システムラボラトリー) 234
4 ダイナミックスケジューリングシステムDYNAMICS (Dynamic Scheduler)
○宮崎英典, 田中昌行, 宮下利雄, 中村 孝, 安丸忠之(松下電通) 236
5 知識型計画システムの開発手帳
○原 博(日立マイクロコンピュータエンジニアリング), 川崎一宏, 大塚みち子, 田中直二(日立) 238
6 知識型計画システム用データベース操作機能
○高橋 隆, 山本 彰(NTT) 240
7 機器配置システム設計のための制約論理言語
○藤島晋二, 鶴島 彰, 長谷川高志, 斎藤崇司(セコム I S研究所) 224
8 オブジェクト指向推論方式—オブジェクト指向言語Lispによる実現について—
○高橋 英, 渡守武宏(筑波大), 松本典子, 西山 保(松下電通) 226
9 設計作業支援エキスパートシステムの知識表現
西野翔夫(広島建設) 228



7	頌歌国語辞典を介した意味マーク付与 ◎田中真実(NHK), 庄原輝博(ATR), 有賀寛和, 松田健二(カテナリソース研究所)	497	◎谷崎潤一郎, 岡村哲也, 村上 亨(友友重機工業)
一般講演 (7 P会場)	(3月18日(金) 15:00~17:00) 辞書の	498	◎高良 昌隆 明(NTT)
1	対話辞書における非同義関係の記述とその活用 ◎三池邦司, 松川智義, 安達久博, 天野真実(日本電子化辞書研究所)	499	
2	物語知識ベースFAIRY→構文解析系における辞書の設計 ◎上田哲志, 高田正之, 小谷善行(農工大)	501	
3	意味属性に基づくテキストベース検索実験 ◎内野 一, 松尾比呂志(NTT)	503	
4	用途別辞書構築法の検討 ◎加納英文, 宮原浩治, 福理博人, 福永博信(NTT)	505	
5	データベースへの効率的検索インターフェイスのための基礎実験 ◎丸沼浩二, 黒宮啓彦, 浅見 徹(KDD)	507	
6	英語学習/教育のための「英語トピックス辞書」構築について ◎成田誠彦, 藤代一成(筑波大)	509	
7	計算機辞書システムの概念システム設計 ◎藤代一成, 池田八郎彦, 竹川弘志(筑波大)	511	

6	建築図面読み取りシステム-GX-Auto Vectorizer 石崎 良, 小沢純一郎, 井上清和, 斎藤一, 中村孝明, ◎阿部 茂(三菱)	571
7	建築図面読み取りシステム-GX-Auto Vectorizer ◎井上清和, 斎藤一, 中村孝明, 阿部 茂, 石崎 良(三菱)	573
8	建築図面読み取りシステム-GX-Auto Vectorizer ◎田浦智博, 斎藤 真, 井上清和, 石崎 良(三菱)	575
一般講演 (5 P会場)	(3月16日(金) 9:00~11:30) テキスト処理1	577
1	大語彙辞書を用いたかな漢字変換についての考察 ◎山田洋志, 福島俊一, 大山 裕(日電)	579
2	意味カテゴリーを用いた自動同義語集積処理方法 ◎奥 雅博(NTT), 大塚隆史(早大)	581
3	日本語文書推察支援ツール「推察」について ◎青沼 明, 牛島和夫(九大)	583
4	日本語文書推察支援ツール「推察」の機能拡張 ◎浅田 啓, 青沼 明, 牛島和夫(九大)	585
5	単語の概念を採り入れた日本語チェックの方式 ◎下村秀樹, 高橋健臣(農工大)	587
6	辞書設計と表現 ◎狩野 敦, 鈴木未生子, 曾谷俊男, 並木英太郎, 高橋健臣(農工大)	589
7	論理構造に基づく技術文書処理 ◎高橋健臣, 折田三弥彦, 鈴木秀和, 谷藤真也(日電)	591
8	(取得し)	
9	ハイパーテキストを応用したメールシステム ◎奥藤康子, 松本 茂, 小沢英昭, 安西浩一(農大)	594
10	OS/2におけるオンライン文書管理システム ◎久保菜二(日電), 堀越 隆, 岡野裕之, 並木英太郎, 高橋健臣(農工大)	596

一般講演 (6 P会場)	(3月16日(金) 12:30~14:45) テキスト処理2	598
1	ODAに基づいた文書割付け処理の実現方式(1)-異行処理の課題 ◎村上隆夫, 山口 琢(日立), 松平秀樹(日立ソフトウェアエンジニアリング), 上原徹三, 殿致秀子(日立)	598
2	ODAに基づいた文書割付け処理の実現方式(2)-自動割付けにおける効率の考察 ◎松平秀樹(日立ソフトウェアエンジニアリング), 山口 琢, 上原徹三(日立)	600
3	ODAに基づいた文書割付け処理の実現方式(3)-最適化の処理方式 ◎山口 琢(日立), 松平秀樹(日立ソフトウェアエンジニアリング), 上原徹三, 殿致秀子(日立)	602
4	定型文書作成システムAuto Layouter - 基本構想 ◎宮崎義孝, 杉田正樹(日電)	604
5	定型文書作成システムAuto Layouter - 構造化エディター ◎田中裕彦, 櫻野静久, 大田 裕, 津賀一宏(日電)	606
6	定型文書作成システムAuto Layouter - フォーマッター ◎大津隆史, 垣内隆志, 高部義典(松日電)	608
7	提案型ワーキングツールを有する文書作成システム ◎堀井美雄, 山口浩司, 岩井 勇(東芝)	610
8	手書きによる文書作成システムの基本設計 ◎曾谷俊男, 中川正樹, 高橋健臣(農工大)	612
9	システム記述言語の拡張言語「語文」を用いた文書作成方式 ◎鈴木未生子, 狩野 敦, 曾谷俊男, 並木英太郎, 高橋健臣(農工大)	614

10	文書処理統合環境Dietにおける図部・画像データの取扱い ◎山田 正, 清水治夫, 村岡 誠, 佐々木貴幸(キヤノン)	616
一般講演 (7 P会場)	(3月16日(金) 15:00~17:00) テキスト処理3	618
1	簡易定型文書作成システム ◎山田泰浩, 辻部一朗, 坂下善彦(三菱)	618
2	電子複製印刷システムにおけるA1自動レイアウト機能のPM1について ◎安藤新一, 大黒和夫, 堤 義典(東芝)	619
3	簡易定型文書作成システム-全体構成とTex部分 ◎辻部一朗, 山田泰浩, 坂下善彦(三菱)	621
4	字架構成によるフォント合成の方法 ◎徳永勝明(群馬大)	622
5	骨格ベクトル方式による仮名漢数字の生成 ◎西元英夫, 根本彰子, 上原徹三, 下位真司, 殿致秀子(日立)	624
6	グレースケールTexプレビューフロント生成 ◎島村幸成(電機大), 藤元健太郎(電通大), 佐藤 衛, 岸本重吉(テレマティーク国際研)	626
7	TexおよびPostScriptのための高速プリンタ ◎川口 義, 加藤幸一(福井大)	628
8	FAXを用いたTexの出力法 ◎斎藤一洋, 笠波光一, 坂本正明(NTT)	630
9	DTTPにおける露網機能の実現 ◎山口正博(東京電業エンジニアリング), 大黒和夫, 堤 義典(東芝)	632

一般講演 (1 Q会場)	(3月14日(水) 12:30~14:45) グラフィックス・3次元処理	634
1	マンダブローン集合と可視化 ◎長谷部浩一, 堤竹秀行, 鈴木 篤, 堀 修, 山口浩司, 小野口一朗, 金澤博史, 恒川 尚(東芝)	634
2	2次元階層Bier曲面の接続 ◎斉藤 剛, 坂根 俊(電機大)	636
3	自由曲面上の直交特徴線群を用いるハイライト表示および濃淡付けの手法 ◎藤原誠己, 岡海 淳(上野大)	638
4	数値シミュレーション結果の等値面表示 ◎藤原誠己, 岡海 淳, 徳田 尚(電機大)	640
5	タンク質分子モデリング・システムにおける標準的な立体構造の生成法について ◎佐部 隆, 水戸三千(西日本工大)	642

6	3次元面間で動作するひび割れの行動モデル ◎平野 聡, ◎和田晋一(岩手大)	623
7	Parameter Controlled Hair Rendering (ヘアメータ制御による顔顔像の生成) ◎渡辺保日, 末永輝仁(NTT)	625
8	前後左右から3次元計測された顔部形状の合成復元 ◎加藤誠己, ◎岡海 淳(上野大)	627
9	人物の認識と生成の研究 ◎藤原誠己, 赤松 茂, 末永輝仁(NTT)	629
一般講演 (2 P会場)	(3月14日(水) 15:00~17:00) 画像処理システム	630
1	空間曲線のPost Scriptによる表示法 ◎橋本昭平, 黒田 流, 北川 一(徳島大), 吉川 遼(山梨大)	631
2	テクスチャを用いた置換対象物の動的表現 ◎大島良一, 賀橋秀一(筑波大)	633
3	アニメーションにおける経路自動生成処理 ◎岡田豊司, 清水雅久(三洋電機)	635
4	レイトラッキング法を高速処理する専用並列レンダリング・マシンの構想 ◎嶋 正樹, 村上和彰, 富田真治(九大)	637

5	分散処理環境における並列レイトラッキング(その2) ◎吉岡 亨, 飯倉道雄, 波部 毅(日本工大)	639
6	複数のディスプレイを用いた3次元図形表示システム-マルチディスプレイ ◎平池龍一, 藤原 聡(日電)	641
7	汎用DSPの3次元グラフィックス処理適用に関する一考察 ◎生野 謙, 中川哲也, 尾路 徹(日電)	643
8	3次元画像生成用並列計算機システム ◎精田宗孝, 武内昌三(日立)	645
9	画像処理用並列プロセッサAMPのプログラミング言語VidA-1について ◎山元雅博, 堀田正利, 谷川一郎, 雨宮真一(九大)	647
一般講演 (3 P会場)	(3月15日(木) 9:00~11:30) 画像処理2	649
1	A Novel Thinning Scheme for Reducing Thinning Distortions ◎張 紹星, 西田 淳, 土田哲二, 西原清一(筑波大)	649

2	画像の特徴量を利用した高速ベクトル量子化の手法 ◎小栗菜二, 内田千輝, 永田 尚, 山田光男, 松下 遼(農大)	651
3	探索空間限定による高速ベクトル量子化 ◎田村謙吾, 永田 尚, 内田千輝, 山田光男, 松下 遼(農大)	653
4	複製自己回復モデルによる輪郭データの圧縮の試み ◎関田 隆, 藤田多夫夫, 大津隆史(電機研)	655
5	小型スケッチャーを利用した画像分割力方式の開発 ◎伊藤誠彦, 武田晴夫, 甲田哲夫, 嶋崎義之(日立)	657
6	スケッチャーラインとパッチ法におけるエッジ除去の手法 ◎渡元 玄(ダイキン工業)	659
7	多量データ取得された画像の明暗度分布変換による滑らかな顔生成 ◎加藤誠己, ◎長尾茂喜(上野大)	661
8	Descartes 符号律の形変換への応用 ◎渡 江純, 杉江 昇(名大)	663

一般講演 (4 P会場)	(3月15日(木) 14:45~17:00) 画像処理2	665
1	市街地における地図に付随した道路図の抽出 ◎川川輝雄, 吉田雄二(名大)	665
2	NOA A画像データと地理的情報の重ね合わせ ◎小塚正一(仙台北電高専), 松沢 茂(東北学院大), 川村 宏, 野口正一(東北大)	667
3	ポロノイ線図と地図画像処理 ◎安川史章, 菅原真男, 乾 成里(日大)	668
4	ポロノイ線図と地図画像によるリゾート地の圏域分析 ◎菅原真男, 乾 成里, 安川史章(日大)	670
5	局所パターンとの相関によるプラスチック製品の欠陥検出 ◎廣田和雄(京大), 島崎純昭(九大), 津田孝夫(京大)	682

6	スーパーコンピュータ(ベクトル計算機)のための並列Linuxコンパイラ ◎阿部一裕, 安村 裕(阪大)	663
7	Linuxからのベクトルプロセッサの利用 ◎松島 上, ◎小林一雄, 安井 裕(阪大)	665
一般講演 (2 G会場)	(3月14日(水) 15:00~17:00) コンパイラ	667
1	C言語コンパイラ構成方式 ◎藤原誠一, 藤川博司, 宇野 結, 佐佐木啓, 香名修介(松下電)	669
2	パーサ・ジェネレータPGENの開発 ◎久島伊知郎, 神野健昭(日電), 橋本 明(日立マイクロコンピュータエンジニアリング)	670
3	OS/2における言語Cインテグレーションのための並列Linuxコンパイラ ◎入江直樹, 宮崎 隆, 村上和彰, 富田真治(九大)	672

4	コンパイラ内蔵方式による手続言語インテグレーション ◎玉本祐二, 森田雅夫, 並木英太郎, 高橋健臣(農工大)	674
5	1つの実行形式で複数の浮動小数点表現を扱える言語CコンパイラCAT/N ◎山田正博, 森田雅夫, 並木英太郎, 高橋健臣(農工大)	676
6	分割・再構成によるループの並列化実験について ◎中山公一, 大西啓二, 神野健昭(日電)	678
7	マルチリンガル・マルチタスクコンパイラの中核部に関する一考察 ◎山崎 隆一, 長島高広(富士通), 梅川俊一(富士通静岡工場エンジニア)	680
8	並列的意味論によるC言語の意味記述と処理系作成への応用 ◎廣田和雄(京大), 島崎純昭(九大), 津田孝夫(京大)	682

1	一般講演 (3G会場) (3月15日(木) 9:00~11:30)	並列処理言語	鹿長 近山 隆(1COT)	884	ハイパーメディアに対する知識ベースアプローチ	石川 博(富士通)	787
2	1 GHCプログラムのモジュール解析	○上田和紀(1COT), 森田正雄(三菱電機)	684	2 オブジェクト指向データベースのマルチメディアへの応用方法の検討	○本橋隆行, 加藤啓博, 鈴木幸市(NTTデータ通信)	788	
3	2 GHCのメタレベル的処理方式	○森田正雄(三菱), 上田和紀(1COT)	686	3 オブジェクト指向データベースにおける参照と異化について	○古川哲也, 上林雅彦(九大)	791	
4	3 FLENGの中間言語とエミレータの構築	○T山 健, 林 國博, 小池武平, 田中英彦(東大)	688	4 永続的オブジェクト空間内のオブジェクトアクセス法について - 効率的な画像・テキストデータベース処理に向けて -	○鈴木慎爾, 喜道川隆, 高木幹雄(東大)	793	
5	4 Fleg + 実験環境	○吉田 実, 館村純一(東大), 藤本章彦(富士通), 田中英彦(東大)	690	5 オブジェクト指向DBMS-M4a-アーキテクチャ	○朝岡輝樹, 木村 裕(日電)	795	
6	5 並列オブジェクト指向言語Fleg++によるユーザインタフェースの構築	○藤本章彦(富士通), 小池武平, 田中英彦(東大)	692	6 オブジェクト指向DBMS-M4a-クラウドシステム	○木村 裕, 朝岡輝樹(日電)	797	
7	6 並列論理型言語Flegのマルチ・カインドデバッガHyper DEBU	○館村純一, 小池武平, 田中英彦(東大)	694	7 The Design Principle of the Application Program Interface of OMSA	○藤本章彦(富士通)	799	
8	7 行列演算言語LMAX-Sの開発 - 言語の特徴とその応用範囲	○井上美明, 田中和彦(システム計画研究所), 内田智史(青学大), 八巻直一(システム計画研究所), 木暮 俊(東海大), 飯野太朗(青学大)	696	8 オブジェクト指向DBMS-PROCEED-手続きによる関係DBMSの拡張	浅瀬直一(三菱重工業)	801	
9	8 行列演算言語LMAX-Sの開発 - 実装方法	○内田智史(青学大), 井上美明, 田中和彦, 八巻直一(システム計画研究所), 木暮 俊(東海大), 飯野太朗(青学大)	698	一般講演 (3日会場) (3月15日(木) 9:00~11:30)	分岐DB	鹿長 清水(一部) 野田	803
10	9 LIS-8200におけるローカルRPC機能の開発	○村田伸一(沖電気)	700	1 データベース指向OS XEROXのデータベースシステム研究	○加藤和彦, 橋田 健, 吉 海隆, 益田隆司(東大)	805	
11	10 分岐メモリ上でのジュネレーションランゲンJGCG	○小池武平, 田中英彦(東大)	701	2 分散データベースにおけるプロトコル処理の実現	○西原孝一, 加藤正直(日立)	807	
12	一般講演 (4日会場) (3月15日(木) 14:45~17:00)	オブジェクト指向言語	鹿長 英延 恵昭(AI言語研)	703	3 部門内処理に向けた分散RDB管理システム	○青木久延(日立マイクロコンピュータエレクトロニクス)	807
13	1 オブジェクト指向とループ型言語との融合について	○鹿野武和記, 岡崎 暁, 濱口敏夫, 西山 保(松下電器)	704	4 分散DBMS DREAMの概要	○坂本明史, 萩野正樹, 小寺 誠, 本田孝幸(沖電気)	809	
14	2 オブジェクト指向言語Kola - 新しい概念と構文	○岡崎 暁, 濱口敏夫, 西山 保(松下電器)	706	5 分散DBMS DREAMの問い合わせ処理	○萩野正樹, 小寺 誠, 坂本明史, 本田孝幸(沖電気)	811	
15	3 オブジェクト指向言語Kola - グラフィックスライブラリ	○岡崎 暁, 濱口敏夫, 西山 保(松下電器)	708	6 分散DBMS DREAMのトランザクション管理とユーザ管理	○小寺 誠, 萩野正樹, 坂本明史, 本田孝幸(沖電気)	813	
16	4 Hyper Logoによる計算オブジェクトの生成	○中山雅人, 中田和彦(東海大)	708	7 データベースの多様な応用分野に対応可能な関数型並列処理システムSMSH-Dデータ構造および演算の定義と実行系	○風沢典弘, 青木 康(東海大), 加藤和彦, 益田隆司(東大)	815	
17	5 Smalltalk-80に於けるオーバーラップ可能な任意形状サブビュー機能	○中田和彦, 栗原 俊(東海大)	710	8 データベースの多様な応用分野に対応可能な関数型並列処理システムSMSH-CADデータベースの並列処理系	○渡内みな, 清水 康(東海大)	817	
18	6 基本仕様Common E S Pシステムの概要	○田中健, 東近恵昭(AI言語研究所)	712	9 データベースの多様な応用分野に対応可能な関数型並列処理システムSMSH-CADデータベースの適用	○岡田健一, 岡 安志, 清水 康(東海大)	819	
19	7 Common E S Pにおけるシステムユーザネットワーク	○島田 信, 中澤 隆, 東近恵昭(AI言語研究所)	714	一般講演 (4日会場) (3月15日(木) 14:45~17:00)	マルチメディアDB	鹿長 佐藤(日立)	821
20	8 Common E S Pのワークシステムの構築	○木村孝江, 佐藤良治(AI言語研究所), 園田明昭(日本ビジネスオートメーション), 東近恵昭(AI言語研究所)	718	1 構文文書管理の実現方式	○大山茂春, 安田英人(富士通)	821	
21	9 Common E S Pにおける他言語インタフェース	○伊藤雅彦, 中澤 隆, 東近恵昭(AI言語研究所)	718	2 トランスマジックマンにおけるIndex Browserの実現	○新谷正一, 田中 謙(北大)	823	
22	一般講演 (5日会場) (3月16日(金) 9:00~11:30)	分岐OS	鹿長 英延 恵昭(AI言語研)	718	3 鳥類図鑑hyperbookにおける鳴き声検索	○岡田健一, 岡 安志, 清水 康(東海大)	825
23	1 分散コンピュータシステムの静負荷分散アルゴリズムの性能比較	○金 宗根, 龜田秀夫(電通大)	720	4 鳥類図鑑hyperbookにおける鳥の記憶に基づく動画検索	○上根雅也, 岡田健一, 岡田健一, 山本義典(東海大)	829	
24	2 適応的データ表現手法を行うモート・プロジェクトの検討	○加藤和彦, 藤本章彦, 杉山彰三(KDD)	722	5 アパレルデザインDBMSの開発	○川上正隆, 上林雅彦(九大)	831	
25	3 並列・分散処理環境を対象としたOS ResCにおける分散オブジェクト管理	○新坂 晴, 清水 康(東海大), 益田隆司(東大)	724	6 地理データベースにおける階層的階層間の逐次作成処理の実現方法	○川上正隆, 上林雅彦(九大)	833	
26	4 OS/monarc 第3版ファイルシステムの設計と実装	○横関 隆, 岡野裕之, 並木美太郎, 高橋隆臣(農工大)	728	7 概念ネットワーキングを用いた階層型システムの検討	○田中英男, 上村裕士, 岡 久(久大)総合研究所	837	
27	5 OS/monarcにおける機能分散の設計と実装後編	○尾形 聖, 並木美太郎, 高橋隆臣(農工大)	728	8 ベクトル形式をもつ図形データベースの自動登録方式	○NOAA図像データベースの自動登録方式	835	
28	6 OS/monarcにおける新しいデバイスの追加に対するOSの機能拡張の方式	○川原一夫, 中澤裕也, 岡野裕之, 並木美太郎, 高橋隆臣(農工大)	730	9 NOA図像データベースの自動登録方式	○松沢 茂(東北学院大), 榎長裕司, 川村 宏(東北大), 小畑正三(仙台電機専修)	837	
29	7 オペレーティングシステムにおけるオブジェクト管理の方式	○岡野裕之, 橋田 健, 並木美太郎, 高橋隆臣(農工大)	732	一般講演 (5日会場) (3月16日(金) 9:00~11:30)	DB・システム	鹿長 井 啓彦(九大)	837
30	8 Objects Mapping in Object-Oriented Service Bases	○阿 千山, 田中英彦(東大)	734	1 拡張可能データベース構築システム構築のための考察	○宝塚隆興(NTT)	839	
31	9 データベース指向OS XEROXにおける永続的キャッシング技術	○豊内敏夫, 加藤和彦, 益田隆司(東大)	738	2 拡張可能DBMS MODUSのデータ管理機能	○石川浩治, 吉瀬一 琢, 宇 旭, 山口和紀, 北川博之, 大塚信二(筑波大)	841	
32	10 データベース指向OS XEROXにおける複合オブジェクト管理	○成田真隆, 加藤和彦, 益田隆司(東大)	738	3 設計データベースDOVEYにおける版管理機能	○加藤和彦, 北川博之, 大塚信二, 鈴木 功, 藤原 謙(筑波大)	843	
33	一般講演 (6日会場) (3月16日(金) 12:30~14:45)	並列処理OS	鹿長 吉澤 康次(日立)	4 並列ワークステーション上での個人用データベースに関する研究	○安藤 誠, 大倉士郎, 小沢英典, 安西浩一郎(東大)	845	
34	1 可変型並列型計算機のオペレーティング・システムメモリ管理	○草野和寛, 藤澤祐二, 堀田 晃, 村上和彰, 富田敏治(九大)	740	5 Symmetry S81におけるGRACE HASH方式の実装と評価	○高橋新一郎, 中野美由紀, 喜道川隆, 高木幹雄(東大)	847	
35	2 並列処理用OS SKY-1のロード制御用ライブラリ	○齊藤雅彦, 上野 正, 山口伸一郎(日立)	742	6 スーパーデータベースコンピュータSDCに於ける単一モジュールの基本性能	○平野 聡, 橋 雅雄, 原田昌信, 喜道川隆, 高木幹雄(東大)	849	
36	3 並列型マルチプロセス用階層型OS MUSTARDにおけるUNIX核の実現	○横井 真(日電), 岡 英幹(日本電気イコテクノロジ), 広藤祥一(日電)	744	7 スーパーデータベースコンピュータSDCにおけるバケット平均化機能をもつオメガデータベース	○小川雅博(NTT)	851	
37	4 並列UNIXOSの試作と評価	○岡田健一, 岡 英幹(日本電気イコテクノロジ), 広藤祥一(日電)	746	8 スーパーデータベースコンピュータSDCのモジュール間ネットワークにおけるスイッチングユニットの構成	○瀬川勇久(東大), 小川雅博(NTT), 橋 雅雄, 喜道川隆, 高木幹雄(東大)	853	
38	5 マルチマイクロプロセッサシステム向けのI/Oスケジューリング方式の提案	○岡田健一, 岡 英幹(日本電気イコテクノロジ), 広藤祥一(日電)	748	9 DB/DCシステムの並行高多相プロセスにおけるリソース競合に関する考察	○相模和典, 藤井哲生(日立)	855	
39	6 エッセンス情報引継ぎ方式によるOSのフォールトトレランス化	○岡田健一, 岡 英幹(日本電気イコテクノロジ), 広藤祥一(日電)	748	一般講演 (6日会場) (3月16日(金) 12:30~14:45)	DB・トランザクション型	鹿長 地永 良文(情報大)	857
40	7 並列型マルチプロセスシステム性能評価シミュレータPMOSの開発	○藤井哲生, 相模和典, 吉澤康次, 佐藤一浩(日立)	752	1 新しいロケットプロトコル(AWLP)の提案	○林 克己, 岡 知博, 岡田 裕, 下野重雄(富士通)	859	
41	8 並列分散環境上のプログラミング言語処理用のOS DaOSの開発	○岡村幹二, 橋田敏史, 平野正樹, 荒木二郎(九大)	756	2 システム記憶利用による高階層システムへのアプローチ	○鈴木 仁(富士通)	859	
42	9 分散環境上での並列プログラミング言語処理用のOS DaOSの概要	○岡村幹二, 橋田敏史, 平野正樹, 荒木二郎(九大)	756	3 システム記憶利用による高階層システムへのアプローチ	○藤田和彦(富士通)	860	
43	10 分散環境上での並列プログラミング言語処理用のOS DaOSの概要	○岡村幹二, 橋田敏史, 平野正樹, 荒木二郎(九大)	756	4 極度のホストポート利用における時間切りくくり検出法を用いた並列処理制御方式	○藤田和彦(富士通)	860	
44	一般講演 (7日会場) (3月16日(金) 15:00~17:00)	OS設計	鹿長 村澤 洋(富士通)	5 Prevention of Implicit Deadlock by Object Reallocation	○藤田和彦(富士通)	861	
45	1 デッドロック検出手法紹介	○喜道川隆, 有村建二, 木下孝幸(富士通), 渡部幸夫(両備システムズ)	758	6 SEMANTIC INTERGRATION CONTROL	○大内拓磨, 滝沢 誠(電機大)	861	
46	2 SIMPOS FORUM コンパニオン	○加藤雅夫, 佐藤 志(三菱電機コンピュータシステム)	758	7 CONCURRENCY OF Database Systems of the Navigational Level by Using Prolog	○藤又元明, 滝沢 誠(電機大)	867	
47	3 G800シリーズOS I Vイクタスター機能	○新田和彦, 石黒英夫, 野村正治(東芝)	761	8 分散データベース・システムにおける同時実行制御方式の評価	○加藤雅弘(東芝)	868	
48	4 NSシステムにおける光伝送データ装置管理制御プログラム	○土屋健三(航空宇宙技術研究所)	763	9 Distributed Checkpointing and Rollback	○岡田健一, 滝沢 誠(電機大)	871	
49	5 UNIX系OS (UTS/M+VPO)におけるスケーラビリティサポート	○上辻恵三, 原元 樹, 山本英雄, 渡辺孝一(富士通), 伊藤 敏, 山田雅彦(富士通)	765	一般講演 (7日会場) (3月16日(金) 15:00~17:00)	DB高階化	鹿長 清水 康(東海大)	873
50	6 仮想計算機システムにおける拡張制御制御方式の提案	○田中俊治, 橋野英典, 井上太郎, 原口敬哉, 竹田克己(日立)	768	1 情報検索に適した方式: 階層符号符号	○中津地明(愛知教育大)	873	
51	7 プログラム特性を考慮したメモリ管理制御方式	○松本隆明, 津井和夫(NTT), 池田昭之(NTTソフトウェア)	768	2 オンライン階層符号符号(SD1)における結果保持方式について	○石黒英夫, 田中一敏(NTT)	874	
52	8 BTRON仕様のOSの自動操作機能	○増田昭彦, 安藤 誠, 三枝義祐, 橋本直夫(松下電器)	769	3 高階化ファイルアクセス法AAMの概要	○盛原邦彦(日立ソフトウェアエンジニアリング), 有澤 博(横濱国大)	876	
53	9 一般講演 (1日会場) (3月14日(水) 12:30~14:45)	DB・質問処理	鹿長 川越 恭二(日電)	4 GNハッシュ結合方式-入出力コストによるハッシュ結合方式の性能比較	○中野美由紀, 喜道川隆, 高木幹雄(東大)	878	
54	1 階層型ファイルを用いた中国語単語の検索法	○T 光雄, 手塚裕一, 田中一夫(西南交通大), 池田 隼(都立大), 金 明哲(長春師範学院)	771	5 文字連列を用いたルネサンス検索の高階化	○高橋新一郎, 小橋 史郎(東大)	878	
55	2 単語制約を含む集合制約問題処理するための汎用性データベース	○喜井原隆雄, 上林雅彦(九大)	773	6 高階化検索方式によるストリングサーチ高階化の検討	○秋沢 充, 野口孝雄, 川口久光, 加藤英夫, 島山 敦, 野村隆男(日立)	881	
56	3 あいまい要求のための検索システム	○野村裕浩, 阿部博博, 小高俊之, 平岩真一, 横山光男, 松下 温(東大)	775	7 キーワードの登録回数に基づくグループ化による一検索方式	○菊池忠一(千葉大学国際研), 藤村 浩(電通大), 鹿沢 實(レナマティク国際研)	881	
57	4 拡張演算子を用いたあいまい要求処理への応用	○松本隆明, 津井和夫(NTT), 池田昭之(NTTソフトウェア)	777	8 ADTを含む階層型処理の最適化方式の設計	○藤田和彦(富士通)	881	
58	5 索引を考慮した階層によるデータベース質問処理	○松谷浩一, 上林雅彦(九大)	779	一般講演 (1日会場) (3月14日(水) 12:30~14:45)	ソフトウェア基礎	鹿長 佐藤(東海大)	881
59	6 リモートデータベースリクエストユーザインタフェース-MELQUERY/Rの開発	○森川輝一, 倉森卓郎, 魚住正成, 和田達夫(三菱)	781	1 並列論理型言語GHCの動作約束保証	○村 英郎, 富塚 敦, 野口正一(東北大)	881	
60	7 入れ子あるSQL質問の階層型言語処理への変換	○天野浩二, 上林雅彦(九大)	783	2 Conservability of Typed Lambda Calculus over Intuitionistic Logic	○藤田和彦, 富塚 敦, 野口正一(東北大)	881	
61	8 入子構造込みSQL質問の階層型言語処理への変換	○田原孝一, 竹元賢也, 中山 敬, 川上 洋(西電研)	785	3 階層型演算子によるLispプログラムのオーバーロード	○菅谷正弘, 安田英典(日立)	881	
62	9 一般講演 (2日会場) (3月14日(水) 15:00~17:00)	オブジェクト指向DB	鹿長 泉田 義男(富士通)	4 状態に依存したプログラムの合成	○高橋新一郎, 西原孝幸(東海大)	881	
				5 データ論理と制御手続き	○三浦孝夫(東海大)	881	
				6 Heuristic for proving non-termination of term rewriting system	○原野仁, 大内 東(東北)	881	
				7 TRSプログラムの自動合成システム	○朝原俊彦, 本 郷, 富塚 敦, 野口正一(東北大)	881	
				8 構造モジュール: 合成のための言語機構	○久米田文彦, 田中 謙(北大)	881	
				9 等式によるLOTOSプロセスの記述と解釈	○佐々木修二(NTT), 高橋 誠, 野口正一(東北大)	881	

一般講演 [2 J 会場] (3月14日 (水) 15:00~17:00) D 設計	原良 大塚 穂志(富士通)	907
1 5-Rモデルに基づくI/R設計支援ソフトの基盤設計	○西山 賢, 小花茂(ΚDD)	907
2 実世界データベース(I)開発の検討	○倉村剛介, 池田一夫, 大塚 誠(東京動画像生体研究所)	909
3 実世界データベース(II)-生成・概念・表記法-	○池田一夫, 倉村剛介, 大塚 誠(東京動画像生体研究所)	909
4 情報システム開発に期待されるISO 11RDSの役割	○櫻藤良介, 佐藤 亮, Aurora Lo, 岩崎正一(筑波大)	911
5 Standard I/R Architecture	○Aurora Lo, 岩崎正一, 佐藤 亮, 櫻藤良介(筑波大)	913
6 SQによるI/RDSの実現	○岩崎正一, Aurora Lo, 佐藤 亮, 櫻藤良介(筑波大)	915
7 情報システムのライフサイクル・アプローチのI/RDS上の実現について	○佐藤 亮, 櫻藤良介, Aurora Lo, 岩崎正一(筑波大)	917

一般講演 [3 J 会場] (3月15日 (木) 9:00~11:30) ヒューマンインタフェース	座長 斎藤 信男(慶大)	
1 A Requirement Analysis for A Portable Window System on Top of Common Lisp	○田中啓介(青学大), 吉坂孝次(CSK), 田中啓介(青学大)	919
2 Y Y O N X : 概要設計	○田中啓介(青学大), 吉坂孝次(CSK), 田中啓介(青学大)	921
3 Y Y O N X におけるY Y W S の設計	○吉坂孝次(CSK), 井田隆之, 田中啓介(青学大)	923
4 Y Y O N X におけるY Y -server の設計	○田中啓介(青学大), 吉坂孝次(CSK), 井田隆之(青学大)	925
5 グラフィカルユーザインタフェースを備えたアプリケーション開発ツール	○森田光秋, 石田 健, 中塚淑江, 安藤 誠(松下電器)	927
6 並列アルゴリズムの動作の視覚表示	佐藤一広(群馬大)	929
7 C++のためのプログラミング環境の作成	○新井正樹, 越田一郎(東京工科大)	931
8 S I M P O S ラブラatory のカスタマイズ機能	○佐藤孝子, 藤本誠三(三菱電機東北コンピュータシステム)	933
9 ヒューマンインタフェース研究開発環境「出島」の実現	○堀 康史, 小松 誠, 並木英夫(高橋稲庭(農工大))	935

一般講演 [4 J 会場] (3月15日 (木) 14:45~17:00) 言語・ツール	○堀 康史, 小松 誠, 並木英夫(高橋稲庭(農工大))	935
1 分散型分散シミュレーションのためのスケジューリングマッピング手法の検討	○堀 康史, 工藤知宏, 天野英晴(慶大)	937
2 分散型シミュレーション言語D S L について	○佐伯尚介, 新井浩志, 深澤洋輝, 門倉敬夫(早大)	939
3 C++に基づく並列可能な分散型シミュレーション言語	○藤川浩次, 三角昌彦, 越田一郎(東京工科大)	941
4 分散型システムにおける知能分散型シミュレーション	○山本 徹, 阿部直一(静岡大)	943
5 意味解析所考したG H によるLanguage-oriented Editor の研究	○山田博康, 渡辺正之, 井上謙蔵(東理大)	945
6 構文規則を有するテキストエディタ	○伊藤隆之, 坂下啓彦(三愛)	947
7 共通計算機モデルに基づく機器制御言語H (α) の開発	○渡辺 隆, 佐久間和子, 荒井秀之(日立), 梅谷孝文(日立マイコン)	948
8 機器制御言語H (α) コンパイラの開発	○佐久間和子, 渡辺 隆, 荒井秀之(日立), 梅谷孝文(日立マイコンコンピュータエンジニアリング)	950

一般講演 [5 J 会場] (3月16日 (金) 9:00~11:30) 情報管理	座長 中島 秀之(電研研)	
1 Prolog 高速インテリジェント処理	○竹内洋一(日立), 中村光利(日立東北ソフトウェア), 太田 寛(日立), 松本 茂(日立東北ソフトウェア), 追田行介(日立)	952
2 副作用を考慮した帰還優先による論理プログラムの実行	○岡岡良一, 武田正之, 井上謙蔵(東理大)	954
3 Vocal へのメタ形容詞の導入	○松本 茂, 阿部直一(静岡大)	956
4 Common E S P 処理系における最適化の一考察①	○松浦 聡, 田中直樹, 英愛堂昭( A I 言語研究所)	958
5 Common E S P 処理系におけるガーベジコレクションの実現	○田中直樹, 英愛堂昭( A I 言語研究所), 中田隆之(情報研)	960
6 Common E S P 機械語ジェネレータの概要-リタゲアップリティと最適化-	○佐藤政治, 高橋文男, 田中直樹( A I 言語研究所), 岡谷宗弘(北海道工大), 田中 謙(北大)	962
7 Prolog の Hyper Card インタフェース	○松野宏賢, 市川昌一(フコウ・ハイテック), 井田隆之(慶大)	966
8 マルチパラダイム言語処理系MCによるプロログ開発	○岡谷宗弘, 小谷野裕, 小谷野裕, 小谷野裕(農工大)	968
9 論理プログラミングの発展と応用	○松野宏賢, 坂田 野口(東北(北大))	970
一般講演 [6 J 会場] (3月16日 (金) 12:30~14:45) 数値計算	○杉野雅博, 長田 謙(東北(北大))	970
1 コンピュータシミュレーションシステムのための最適化アルゴリズム	○藤田 聡, 徳光孝之, 山下雅史, 阿江 忠(広島大)	972
2 書き換え型プログラミングシステムのための最適化アルゴリズム	○近藤 久, 東原正仁, 大内 東(北大)	974
3 ATMS と機械化制御を用いた書き換えシステム停止検出システムの開発	○大野博之, 有川博士, 野口正一(東北(北大))	976
4 表明を持つ書き換え系(A-T R S) におけるモジュール手法	○吉賀隆雄, 有川博士, 野口正一(東北(北大))	978
5 表明を持つ書き換え系(A-T R S) を用いたストリーム・プログラミング	○有川博士, 野口正一(東北(北大))	980
6 プロセス間のメッセージ交換を用いた書き換え系のリタクション-断片断片-	○有川博士, 野口正一(東北(北大))	982
7 分散型言語P P のベクトルプロセス向け最適化手法	○武蔵 博(日立東北ソフトウェア), 有川博士, 白鳥昌樹, 野口正一(東北(北大))	984
8 図的関数型言語のプログラミング環境の設計と記述	○山田隆之, 有川博士, 野口正一(東北(北大))	986
一般講演 [7 J 会場] (3月16日 (金) 15:00~17:00) D B 及び応用	座長 田中 謙(北大)	
1 チーム作業支援環境	○中野敏夫, 市村 哲, 藤村 浩, 岡田謙一, 松下 温(慶大)	986
2 既存のCADシステムに対する設計データベース構築の追加について	○大野博之, 徐 海瀾, 岩瀬浩治, 上林啓彦, 今井 浩(九大)	988
3 データベースにおける本構造的なモデル化の提案-複合オブジェクト支援機構の設計の一貫として-	○上原直人, 山口和記, 大塚保夫, 北川博之(筑波大)	990
4 連想アクセスとデータ共有のためのFlat Card	○上 敦, 松浦直彦, 榎村 浩, 藤田謙一, 松下 温(慶大)	992
5 ハイパーテキストとデータベースの統合化	○中野貴士, 山口和記, 大塚保夫, 北川博之, 藤原 謙(筑波大)	994
6 Join Strategies on Grid-Files	○Harada Lilian, Mitsuru Masaru, Takagi Wakiyo(University of Tokyo)	996
7 物理スキーマにリンク構造を用いたデータベースの設計	○木宮新一, 古川吉也, 上林啓彦(九大)	998

(ソフトウェア工学)

一般講演 [1 R 会場] (3月14日 (水) 12:30~14:45) デバッグ・テスト・検査	座長 大塚 賢(日立)	
1 クロス・デバッグ方式	○安田 隆, 三原幸博(東芝)	1001
2 リアルタイムシステム用シンボリックデバッグ (rsdb)	○植塚眞嗣, 保原裕之, 川俣達也, 石川 隆(日立ソフトウェアエンジニアリング)	1003
3 マイクロコード・チェック「マイクロリンク」の開発	○宮内信三(三菱), 市村哲行(ICO T)	1005
4 カバレッジテストの品質向上効果に関する分析	○高橋啓明, 下村俊夫, 磯田定宏(NT T)	1007
5 並列プログラムにおける広域データフローを用いたテスト基礎の開発	○有村耕治, 古川吉吾, 牛島和夫(九大)	1008
6 Prologによるコンパイルタスタダータの自動生成方式	○橋本辰昭, 榎田博文(NT T)	1010
7 システムソフトウェアの可視化に関する一考察		

8 オンライン・データベース試験の自動化	○市川 至, 堀田勇次, 毛利政治(富士通研), 成塚良典(富士通)	1012
9 ソフトウェア開発における評価試験自動化の試み	○山口健一, 倉島知一, 山下利雄(富士通)	1013
10 集約型データベースの動作新機軸	○山本 剛(早大), 新 洋一(日本放送協会), 小野原一, 深澤直彰, 門倉敬夫(早大)	1015
11 自動検証システムA T V S の構築	○中島誠一, 岡崎義典, 手島文彰, 井上勝博, 三原幸博(東芝)	1017
12 数値的仕様の実用プログラムへの適用に関する考察	○大塚茂彦, 金戸孝男(高橋稲庭(農工大))	1019
13 表現形式の変更による仕様のデバッグ	○山本 剛(早大), 新 洋一(日本放送協会), 小野原一, 深澤直彰, 門倉敬夫(早大)	1021
14 処理の解析による並列プログラムの検査手法	○山口健一, 倉島知一, 山下利雄(富士通)	1023
15 有限状態機械によるシステム設計の仕様検証に関する一考察	○宮崎義典, 田中誠一郎, 手島文彰, 井上勝博, 三原幸博(東芝)	1025
16 自動検証システムA T V S の構築	○中島誠一, 岡崎義典, 手島文彰, 井上勝博, 三原幸博(東芝)	1027
17 数値的仕様の実用プログラムへの適用に関する考察	○大塚茂彦, 金戸孝男(高橋稲庭(農工大))	1029
18 表現形式の変更による仕様のデバッグ	○山本 剛(早大), 新 洋一(日本放送協会), 小野原一, 深澤直彰, 門倉敬夫(早大)	1031
19 状態機械による目録化動作仕様化の手法	○小山田正史, 岩野任一( I F A)	1033
20 サービス仕様の実用生成に関する考察-自動生成機械の開発-	○岡田良雄, 平川 忠, 大塚茂彦(早大)	1035
21 用語抽出に基づく日本要求仕様改良方式の検討	○山本勝彦, 黒澤実, 岡田定宏(NT T)	1037
22 アニメーションによるプロトタイプ開発の活用	○宮崎義典, 門倉敬夫(早大)	1039
23 中間データを用いたプログラム設計	林 雄二(北海道情報大)	1041
24 システム要求分析技法C-N A P II と支援ツール ( I ) -総論-	○橋本憲二, 宮成 功, 村田芳和, 永田 謙, 齋藤和夫, 平 登雄(富士通)	1043
25 システム要求分析技法C-N A P II と支援ツール ( II ) 情報システム分析技法A	○永田 謙, 橋本憲二, 齋藤 功(富士通)	1045
26 システム要求分析技法C-N A P II と支援ツール ( III ) 情報システム分析技法B	○齋藤 功, 橋本憲二, 永田 謙(富士通)	1047
27 システム要求分析技法C-N A P II と支援ツール ( IV ) 支援ツール	○宮成 功, 村田芳和, 橋本憲二, 齋藤和夫, 平 登雄(富士通)	1049
28 仕様記述最適モデル化のための実験と分析	○三宅 泰, 小田英雄, 竹中市郎(NT T)	1051
29 プロセ記述言語としてのPrologの評価	○太田 剛, 落合浩一郎(静岡大)	1053
30 ソフトウェア開発プロセスを支援するデータベースの方式	○堀 一義, 大塚 賢, 中野利彦, 高橋徳喜(日立)	1055
31 ソフトウェア品質メトリクス適用	○三宅 泰, 小田英雄, 竹中市郎(NT T)	1057
32 仕様管理における品質管理技術の検討	○神種 匠, 山田謙之, 津野一郎(東芝)	1059
33 ソフトウェア品質向上の手法	山神敏行, 松本一英(日立), ○磯野 誠, 川村雅哉(日立コンピュータエンジニアリング)	1061
34 数値化・分析システムM Y S T E P / Q U R T E P を利用した進捗管理	○竹内真司, 田中準一, 村田尚彦, 神田洋一郎(東芝)	1063
35 高生産性ツールの適用に関する一考察-Y P S による開発作業の習熟について-	○小林孝人(富士通)	1065
36 高生産性ツールの適用に関する一考察-Y P S による開発作業の習熟について-	○小林孝人(富士通)	1067
37 オブジェクト指向によるプログラム自動生成システムの構築	○川村敏和, 佐藤 茂, 長尾 友治(富士通研)	1069
38 拡張T S チェートによるモジュール接続形式について	○今井 功, 大塚茂彦, 小高明夫(東海大)	1071
39 オブジェクト指向に基づく部品標準と部品生成方式	○水松祐輔, 前澤裕行, 樽屋茂郎, 山本利博(日立)	1073
40 状態部品を導入した部品再利用モデル	○加賀谷 勉, 加藤一夫, 岸本幸子, 松村一夫(東芝)	1075
41 アプリケーション開発保守支援システム ( Y P S / A P G ) の適用による効果的再利用方式	○藤澤孝一(富士通)	1077
42 類似型に基づくソフトウェア部品検査	○相川直美, 上野勝彦(日立)	1079
43 データ中心アプローチ応用の部品化手法-データ導出処理の高度化構造化-	佐野 浩(NT T)	1081
44 データ中心アプローチ応用の部品化手法-データ導出処理の高度化構造化-	佐野 浩(NT T)	1083
45 ユーザ・インタフェース	座長 宇都宮公訓(筑波大)	1085
46 ファジィ情報検索システムの開発①-キーワードと問合せ処理方式-	○佐藤和幸(日立), 坂本啓次(日立マイコンコンピュータエンジニアリング)	1087
47 ファジィ情報検索システムの開発②-ビジュアルインタフェース-	○渡辺英子, 山本洋一, 田坂光伸(日立)	1089
48 ファジィ情報検索システムの開発③-ビジュアルインタフェース-	○田坂光伸(日立), 坂本啓次(日立マイコンコンピュータエンジニアリング)	1091
49 知的ファイリングシステムの試作を用いた検索方式方式	○渡辺英子, 山本洋一, 田坂光伸(日立)	1093
50 A P T Book 一本データファーマーを用いた情報提供システム	○若林 実(フコウ・ハイテック), 木内伊都子, 大木 藤, 藤原浩彦(日立)	1095
51 A P T Book におけるイメージデータの階層的管理方式	○小林 健, 木下 薫, 宮沢光政, 水野浩三, 横山光男, 松下 温(慶大)	1097
52 マルチビューモデルによるU I 記述①-画面ビュー・オブジェクトの操作手順記述-	○水野浩三, 小林 健, 木下 薫, 宮沢光政, 横山光男, 松下 温(慶大)	1099
53 通信処理サービスのマンマシンインタフェース評価指標	○神崎尚哉, 橋本 治(日理)	1091
54 データ入力支援インタフェースに関する一考察	○山崎元彦, 三浦英次, 嶋田敏一(東芝)	1095
55 状態遷移表を用いたメニュー操作管理システムの開発	○栗山元彦, 三浦英次, 嶋田敏一(東芝)	1097
56 オブジェクト指向設計に関する一考察	○尾花茂之, 橋本英次, 松村一夫(東芝)	1099
57 最適化分析を利用したオブジェクト指向設計の適用	○堀 正弘, 河野 仁, 伊藤光夫, 高木一裕(NT T)	1101
58 オブジェクト指向言語Smalltalk による仕様記述	○萩原 隆, 藤原実昭, 有澤 誠(山梨大)	1103
59 A d a を用いたオブジェクト指向設計技法	○小林正男(富士通), 藤井長夫(大塚電子通信)	1105
60 C++による仕様記述について	○柳澤英明, 浜野 有孝 誠(山梨大)	1107
61 拡張T S チェートにおけるオブジェクト指向言語表現への考察	○斎宮幸徳, 大塚茂彦, 小高明夫(東海大)	1109
62 ビジュアル言語V O C プロタイプの試作	○田代秀一, 岡田義典(電研研)	1111
63 D i p e r C A S E ツールを利用した新しいシステム開発の有り方	座長 原田 賢一(慶大)	1113
64 交換ソフトウェア開発支援機構I D D L 開発支援システム	○川口 進, 金子泰祥, 丹野千枝, 前島幸仁(日立)	1115

65 交換ソフトウェア開発支援機構II	○金子泰祥, 川口 進, 鈴木健雄, 前島幸仁(日立), 中谷 光(日立ソフトウェアエンジニアリング)	1117
66 メッセージングによる設計支援	○若野任一, 小山田正史( I F A)	1119
67 準拠処理プログラムからの詳細仕様生成	○真田雅夫, 上原三八, 藤原正幸(富士通研)	1121
68 仕様書作成支援-計画ツールの開発	○松沢寿康, 吉野友成(東理大)	1123
69 対話型グラフィクス・システムの仕様記述とソフトウェア開発支援環境	○高橋啓明, 渡辺浩夫(金沢大)	1125
70 プログラム理解に基づくプログラム診断システム	橋本賢二(信州大)	1127
71 ソフトウェア開発環境に関する実験	西田直樹(三菱), 小澤 亨, 今泉 一, 土井新一(三菱電機メカトロニクスソフトウェア)	1129



1012	一般講演 (6 S会場) (3月16日 (金) 12:30~14:45)	開発環境②	座長 本位貞一(東芝)	
1013	1 ウィンドウ共有管理システムXMULTI	○荒川剛家, 原崎雅史(NTT)	1130	
	2 分散型開発の管理環境構築	○山崎山輝, 小池隆輝(富士通)	1132	
	3 遠隔地・分散開発における開発管理	○原田直利, 千嶋正樹, 鈴木健策, 池本精浩(富士通エフ・アイ・ビー)	1134	
1015	分散型ソフト開発環境の性能向上に関する一考察	○松名孝二, 田村英孝, 二上俊昭(NTT)	1136	
1017	3 S D A Sの分散開発環境におけるディクショナリシステム	○小山 徹, 高瀬一郎(富士通)	1138	
1019	分散型ディクショナリ間のデータ交換における問題点と解決方法	○高沼一朗, 小山 徹(富士通)	1140	
	4 A d a向け開発管理の一考察	○観野直彦, 山崎誠一(NTT)	1142	
1021	3 H I L I P S統合型プログラミング環境	○青島利久, 武市直之(日立)	1144	
1023	1 Intellect Pad の機構	○佐谷良明, 西澤敏弘, 竹中登文( A T R )	1150	
1025	1 Intellect Pad を用いたプログラムのグラフィック・トレーサの実現	○長崎 洋, 今滝隆二, 田中 謙(北電)	1146	
1026	分散型通信ソフトウェアの強固な表現法	○今滝隆二, 長崎 洋, 田中 謙(北電)	1148	
1031	4 仕様記述言語L O T O Sの図式表現	○佐藤文明, 神山光太郎, 水野忠則(三菱)	1152	
1033	5 C O B O L - A P開発の標準化-H C PチャートベースのプログラミングシステムC O D A	○小林勝敏, 笠笠池田, 塚田清治, 林口一雄(NTT)	1154	
1035	T Sチャートの構造評価に関する一考察	○宮井正一, 大塚茂之, 小高明夫(東電)	1156	
1037	7 H C Pチャートエディタによるプログラム自動生成の方式	○小泉泰樹(NTT)	1158	
1039				
1041				
1043				
1045				
1047				
1049				
1051				
1053				
1055				
1057				
1059				
1061				
1063				
1065				
1067				
1069				
1071				
1073				
(ハードウェア)				
1075	一般講演 (1 L会場) (3月14日 (水) 12:30~14:45)	並列言語マシン	座長 小柳 滋(東芝)	
1077	1 論理型言語向並列計算機P R I MのP G H Cの処理方式について	○鹿毛裕史, 奥山 謙, 萩原 宏(京大)	1159	
1079	2 異質並列性の二層化	○杉田忠志, 松山勇夫(東城大)	1161	
1081	3 並列オブジェクト指向トールアーキテクチャ-A N E Tの開発方針	○志水 繁, 東海隆信(宇都宮大)	1163	
1083	4 並列オブジェクト指向トールアーキテクチャ-A N E TにおけるP Eのハードウェア構成	○鈴木 圭, 吉永 繁, 東海隆信(宇都宮大)	1165	
1085	5 並列オブジェクト指向トールアーキテクチャ-A N E Tのプログラムデバッグ方式	○藤田正泰(宇都宮大), 南齊清巳(小山大業高専)	1167	
1087	6 P I E 84の相互結合ハードウェアの詳細	○高橋栄一, 小池汎平, 田中英彦(東大)	1169	
1089	7 P I E 84のネットワークメンテナン, ホストインタフェース, クロック分配機構: タコ	○日高康雄, 高橋栄一, 小池汎平, 清水 剛, 田中英彦(東大)	1171	
1091	8 P I E 84のネットワーク, インタフェース・プロセッサのシミュレーションによる性能評価	○清水 剛, 小池汎平, 田中英彦(東大)	1173	
1093	9 推論プロセッサU N I R E D IIの多重コンテキスト処理	○島田雄太郎, 小池汎平, 田中英彦(東大)	1175	
1095	一般講演 (2 L会場) (3月14日 (水) 15:00~17:00)	並列推論マシン	座長 横田 美(日電)	
1097	1 並列推論マシンP I M / c - eの概要	○後藤孝彦, 種 和男( I C O T ), 中川貴之, 杉江 隆(日立)	1177	
1099	2 並列推論マシンP I M / c - e C P Uについて	○田中 誠, 堀尾公正(日立マテックエンジニアリング), 中川貴之, 杉江 隆(日立)	1179	
1101	3 並列推論マシンP I M / c - eのキャッシュ・メモリについて	○藤井俊明, 井村啓彦, 前田浩光, 山中貴之, 杉江 隆(日立)	1180	
1103	4 並列推論マシンP I M / c - e負荷分散支援機構	○井村啓彦, 前田浩光, 山中貴之, 杉江 隆(日立)	1181	
1105	5 並列推論マシンP I M / c - eメンテナン・デバッグ機構について	○前田浩光, 井村啓彦, 藤井俊明, 中川貴之, 杉江 隆(日立)	1182	
1107	6 P I M / m要素プロセッサのアーキテクチャ	○中島 浩, 武田孝孝, 中島克人(三菱)	1183	
1109	7 並列推論マシンP I M / iの概要	○大原博徳, 武田浩一, 佐藤正樹(沖電気)	1185	
1111	8 並列推論マシンP I M / iの要素プロセッサのアーキテクチャ	○武田浩一, 大原博徳, 佐藤正樹(沖電気)	1187	
1113	一般講演 (3 L会場) (3月15日 (木) 8:00~11:30)	データフォーマシム	座長 豊和 裕(京大)	
1115	1 データコントロールプロセッサの命令実行制御の最適化	○西宮真一, O.谷口隆一郎(九大)	1189	
1117	2 Dataol プロセッサのイニシャルスワップ管理と負荷制御について	○前田直二, 上田哲郎, 谷口隆一郎, 西宮真一(九大)	1191	
1119	3 並列推論計算機Dataol マシン用プログラム抽出アルゴリズムの計算量	○日下部茂, 辻井 敏, 谷口隆一郎, 西宮真一(九大)	1193	
1121	4 Dataol プログラムの既存の並列マシンのインプリメント	○高橋英一, 谷口隆一郎, 西宮真一(九大)	1195	
1123	5 C O D Aアーキテクチャ 命令制御によるレジスタ上でデータ結合合わせ	○戸田賢二, 西田隆夫, 内堀雅信, 島田俊夫(電研研)	1197	
1125	6 データ駆動計算機E D D E Nの論理機構	○木橋秀紀, 三浦宏真, 田中一行, 川口正樹, 清水久夫, 森 憲夫(三洋電機)	1199	
1127	7 データ駆動計算機E M - 4プロトタイプ並列動作性能評価	○山口正樹, 坂井修一, 児玉祐教(電研研)	1201	
1129	8 データ駆動計算機E M - 4プロトタイプハードウェア構成	○坂井修一, 児玉祐教(電研研), 岡本一規(三洋電機), 山口啓教(電研研)	1203	
1131	9 データ駆動計算機E M - 4における制御管理の実現	○児玉祐教, 坂井修一, 山口啓教(電研研)	1205	
1133	10 データ駆動計算機E M - 4における基本動作試験法	○北澤保則, 村上賢一, 兼田 太, 鈴木和夫(日立コンピュータレトロニクス), 森 秀夫, 東 敏夫(日立)	1208	

一般講演 (4 L会場) (3月15日 (木) 14:45~17:00)	キャッシュとネットワーク	座長 村上 和彰(九大)	120
1 密結合マルチプロセッサにおけるキャッシュ制御方式	○内山邦男, 西井 修, 青木和郎, 波多野達(日立)	121	
2 キャッシュ性能測定の一手法と考察	○山下仁志, 志賀 浩(三菱)	121	
3 並列階層キャッシュメモリの性能評価	○村谷博文, 浅野由樹, 西井 修(東芝)	121	
4 共有バス方式マルチプロセッサシステムにおけるキャッシュデータ一致プロトコルの提案	○内山邦男, 西井 修, 青木和郎, 波多野達(日立)	121	
5 共有バス方式マルチプロセッサシステムにおけるキャッシュデータ一致プロトコルの方式評価	○西井 修, 青木和郎, 内山邦男, 波多野達(日立)	121	
6 可変構造型並列計算機のP Eユニットの単体性能評価	○吉田英次, 森義一郎, 村上和彰, 福田 晃, 富田直治(九大)	121	
7 可変構造型並列計算機のP E最適化プロトコル	○甲斐源一, 森義一郎, 村上和彰, 福田 晃, 富田直治(九大)	121	
8 可変構造型並列計算機のメッセージ・プロセッサ	○甲斐源一, 上野賢吉, 村上和彰, 福田 晃, 富田直治(九大)	122	
9 超立方形結合モデルCubant 上での並列データ転送について	○野村博徳, 安田弘弘, 武田健一, 實藤隆樹, 横田謙治(ソニー)	122	
一般講演 (5 L会場) (3月16日 (金) 9:00~11:30)	マルチプロセッサ・システム	座長 村岡 洋一(早大)	122
1 計算における評価と資源に基づくアーキテクチャ	○前田博徳, 安田弘弘, 武田健一, 實藤隆樹, 横田謙治(ソニー)	122	
2 コンビネータシムの開発	○山口 孝, 岡本芳久, 森 正己(設備技術大), 元福祐治(NTT), 飯田三郎(設備技術大)	122	
3 並列計算機テストベッドA T T E M P Tの実装と評価	○高居 淳, 若山忠也, 天野英晴, 工藤知宏(慶大)	123	
4 並列階層シミュレーションマシンTenU	○中田忠志, 田辺記生, 梶原樹, 松下 誠, 小野塚裕夫(日電), 渡野由裕(日本電気技術研究所システム開発)	123	
5 TenU における並列プリミティブの実現	○松下 誠, 中田忠志(日電), 渡野由裕( N S I S ), 小池謙彦(日電)	123	
6 並列シミュレーションマシンTenU 上のL S Iエミュレータの評価	○山内 崇, 中田忠志, 石塚勉夫, 西口信行, 小池謙彦(日電)	123	
7 高性能計算機C A P - 256による分子動力学計算	○佐藤弘泰, 大村由紀子(富士通)	123	
8 Q C D P A Xの性能評価	○白川友記, 星野 力, 岩崎英夫, 小嶋義夫, 金谷和至, 青江友厚(京大), 一井信吾(高エネルギー物理学研究所), 川合敏夫(慶大)	123	
9 並列計算機A D E N Aシステムでの性能評価	○冨田直文(松下ソフトリサーチ), 岡本 理, 若谷彰良, 徳田 浩(松下電器)	124	
10 並列計算機A D E N Aシステムのプログラミング環境	○佐々木真司, 若谷彰良, 森 康浩, 岡本 理(松下電器)	124	
一般講演 (6 L会場) (3月16日 (金) 12:30~14:45)	専用プロセッサ	座長 中田忠志(日電)	124
1 O S Iメッセジのネットワークレベル検出回路	○高橋直介, 山崎貴之, 高橋隆一(日電)	124	
2 ビットマップ・グラフィックスプロセッサE D P U I I開発コンセプトと内部構成	東 幸哉, 神山裕史, 堀内清一, 杉村敏夫, 西澤敏弘(松下電器)	124	
3 ビットマップ・グラフィックスプロセッサE D P U I Iの高画質と多機能性を特徴とするD D Aの実現	○堀内清一, 藤次郎, 望月孝幸, 神山裕史, 東 幸哉(松下電器)	124	
4 ビットマップ・グラフィックスプロセッサE D P U I Iのハードウェアによる高画質に関する評価	○望月孝幸, 杉村敏夫, 東 幸哉, 神山裕史(松下電器)	125	
5 ビットマップ・グラフィックスプロセッサE D P U I I A W C Sを用いたコマンドの高速度手法	○篠久次郎, 西園由利子, 東 幸哉, 神山裕史(松下電器)	125	
6 A R e a l T i m e Generalized H u g h Transformation Processor	○土屋隆弘, 浜田昭二, 島島純二(日立)	125	
7 コネクションマシンC M - 2のベンチマーク調査	○松本和寿, 喜連川隆 高木輝雄(東大)	125	
8 コネクションマシンC M - 2上での関係データベース処理	○松本和寿, 喜連川隆, 高木輝雄(東大)	125	
一般講演 (7 L会場) (3月16日 (金) 15:00~17:00)	プロセッサアーキテクチャ	座長 奥山 康(京大)	125
1 逐次型推論マシンC H I - IIの性能評価	○岡田伸一, 小長谷野彦, 横田 美, 新 淳(日電)	126	
2 S e t 6 4ベクトルR I S Cプロセッサ方式検討	○石田仁志, 志賀 浩, 飯岡俊介(三菱)	126	
3 Y L I W型計算機I D O C I I用C O M P A I RにおけるI文の最適化	○安倍正史, 成野謙一(東北大)	126	
4 ストリームP I Fフォーマットに基づくベクトルプロセッサ「類似」I F文を含むD O Lユーザの処理	○弘中哲夫, 崎崎三久, 久我弘幸, 村上和彰, 富田直治(九大)	126	
5 「新風」プロセッサの依存解析機構付能化プロジェクト	○久我弘幸, 新富 昭, 村上和彰, 富田直治(九大)	126	
6 「新風」プロセッサの条件分岐方式	○原 哲也, 久我弘幸, 村上和彰, 富田直治(九大)	127	
一般講演 (1 M会場) (3月14日 (水) 12:30~14:45)	並列言語マシン	座長 奥山 康(京大)	127
1 構造的な論理回路生成の手法	○玉野正樹, 菊川啓吾, 後藤博徳, 上田正二(東芝)	127	
2 論理合成後の論理回路生成の手法	○成野裕子, 五十俣伸一, 高橋英彦, 野矢直夫(日電)	127	
3 論理合成における並列性の抽出	○高橋英彦, 伊藤 誠(京大)	127	
4 論理合成エキスパートシステムL O D E S - Tのアーキテクチャ	○松本典子, 高野昇二, 植田雅彦, 西山 康(松下電器)	127	
5 論理合成エキスパートシステムL O D E S - Tのアーキテクチャ	○高野昇二, 松本典子, 植田雅彦, 西山 康(松下電器)	128	
6 複数のアルゴリズムを実行する専用プロセッサの設計とその評価	○池水 龍, 白井英彦(早大)	128	
7 高度産業用コンピュータG 8000の開発-自動論理合成の全面的適用-	○高橋正幸, 石川 隆, 上田隆司(東芝)	128	
一般講演 (2 M会場) (3月14日 (水) 15:00~17:00)	論理シミュレーション・遅延解析	座長 川野 信明(富士通研)	128
1 部分更新方式による論理コンパイル時間の短縮	○三吉正之, 溝上原(日立), ○南水康彦, 名倉泰夫, 長務元直(日立コンピュータエンジニアリング)	128	
2 B U S構造論理装置における論理シミュレーション方式の考察	○廣野 隆, 長尾 裕, 飯岡俊介(三菱)	128	
3 論理シミュレーション結果表示の手法	○藤田 正, 鈴木和夫(日立コンピュータエンジニアリング), 溝崎直樹(日立)	128	
4 論理設計の支援システム (Frolic) 用仕組設計シミュレータの開発	○藤田 正, 戸次圭介(日立), 大沼隆夫(日立)	129	
5 性能シミュレーションの開発	○中沢流義, 丸山行信(富士通)	129	
6 大規模回路論理のディレイ解析支援手法の一考察	○豊島礼治, 本郷秀司, ○嶋崎裕之(日立コンピュータエンジニアリング), 藤田友厚, 溝崎直樹(日立)	129	
7 クリティカルパス遅延検証における統計計算手法	○金子信之, 長崎公雄(新井研工科大)	129	
8 ルールベース映像遅延経路計算プログラムL A V I	○月橋祥治, 長谷川裕己(日電), 加藤直道(日本電気ソフトウェア)	130	
一般講演 (3 M会場) (3月15日 (木) 9:00~11:30)	論理設計・検証	座長 外村元伸(日立)	130
1 順序回路の論理検証-最適化制御法	○南宮正彦, 西谷啓敏, 清水賢資(群馬大)	130	
2 M O Sセルを用いた2段論理回路論理設計	○藤田公雄(新井研工科大)	130	
3 種小の探索行列法による不完全論理回路論理の最大両立性クラスM C Cの生成	○藤田公雄(新井研工科大)	130	
4 スキャン論理設計法に関する一考察	○北澤保則, 村上賢一, 兼田 太, 鈴木和夫(日立コンピュータレトロニクス), 森 秀夫, 東 敏夫(日立)	130	

5	論理配置の設計上工程支援システム: A <sup>1</sup> DL-EAの構成と実現	高橋隆一(日電)	1310
6	A <sup>1</sup> DL-EAを用いた論理配置用LSIの上流設計	○村野善哉, 赤川幸一, 江尻賢輔, 林 孝雄(日電)	1312
7	正則相論理のモデルチェック法の改良と設計検証への応用	○藤井 寛, 濱口清治, 平石裕夫, 矢島昌三(京大)	1314
8	回路シミュレーションにおける論理検証の一手法	○吉永和弘, 小池 豊(沖電気)	1316
9	検証法に基づくテストパターンを用いた論理検証	○若 典雄, 石塚賢伸, 藤田昌宏(東大)	1318
10	Testに基づくデータバス検証システムの評価	○久元裕治, 中村 宏, 田中実彦(東大)	1320

一般講演 (4M会場) (3月15日(木) 14:45~17:00) テスト容易化設計・テスト生

1	産業用コンピュータにおける高速・高密度実装基板のテスト容易化技術	○小室 浩, 金城守哉, 漆垣幸雄, 青柳三三(東芝)	1322
2	状態遷移記述を利用したテスト容易化設計手法	中田恒夫(富士通)	1324
3	高密度LSIに対するテスト生成高速化の一手法	○横山不二夫, 関口克己, 森島 都, 石山 俊, 宮本俊介, 林 真豪(日立)	1326
4	動作記述からのテストデータ自動生成について	○桂田直之, 米山康治, 島田 亨(沖電気)	1328
5	回路全列を用いた大規模回路のテストパターン生成法(1)	○前田芳正, 小沢 明(北陸日本電気ソフトウェア), 買手 巧, 下野武志(日電)	1330
6	回路分割を用いた大規模回路のテストパターン生成法(2)	○木村 敏, 勲田正正(北陸日本電気ソフトウェア), 下野武志(日電)	1332
7	一般演算 (5M会場) (3月16日(金) 9:00~11:30) レイアウト設計自動化	長 茂 池本 壽博(日立)	1334
1	確率的ニューラルネットによるLSIモジュール配置手法	○伊達 博, 林 昭宏(日立)	1334
2	フーリエ変換方式ゲートレイアウト最適化	○櫻川明子, 高野伸治, 堀田光起, 飯坂肇, 沼田武志, 長尾賢介(日立)	1336
3	ゲートレイアウトのレイバリティを支援する専用ソフトウェアの開発	○田代久夫, 川村弘哉, 小池 豊(沖電気)	1338
4	上位階層考慮によるLSIレイアウト手法	○伊藤 勉, 石井隆雄, 藤方雄二, 西山山良(日立)	1340
5	遅延時間・電圧的制約を考慮した入出力端子付けシステム	○永井正彦, 西山山良, 柳田厚厚(日立), 森田 高, 豊島礼治(日立コンピュータエンジニアリング)	1342
6	高密度プリント配線基板検査チェックシステムの構築	○大野清美, 田中晴子, 宮原昌孝, 鈴木隆二(三菱)	1344
7	ESPARにおける自動検査	○久野美由紀, 堀村博一(松下電器)	1346
8	自動配線における配線規則考慮方法	○内田 泰, 藤巻三三男, 柳原治郎, 飯島 浩, 藤原康之, 石橋博彦(日立)	1347
9	並列設計を考慮したプリント基板配線パターン検査方法	○藤原康之, 藤田一郎(日立ソフトウェアエンジニアリング), 藤巻三三男, 吉澤和男(日立)	1349
10	終極低抵抗選択方式	○西村 博(日立電子エンジニアリング), 柳原治郎, 藤巻三三男(日立)	1351
1	一般講演 (6M会場) (3月16日(金) 12:30~14:45) ASIC設計におけるレイバリティ管理の一手法	長 茂 池本 壽博(日立)	1352
2	設計支援ツールの統合化環境DATE/ATEにおける設計情報連携	○新井浩志(早大), 長谷川哲己(日電), 深澤良彰, 門倉敏夫(早大)	1355
3	ビジュアルシミュレーションシステムFES (Flavor Environment for Simulation)	○岡田義彦, 田中 謙(北大)	1357
4	ハードウェアシミュレーションシステムALHARD-ビジュアルインターフェースの構築	○小島義三, 杉本 明, 阿部 茂(三菱)	1359
5	論理データ入力支援機能の開発	○稲尾隆博, 三善正之(日立)	1361
6	テキスト形式出力からの論理回路自動生成アルゴリズム	○若林 哲, 石川博之, 三宅洋二, 平野康彦, 植 良(法政大)	1363
7	回路系自動変換システムにおける配線ルール除去方式の検討	○石田前一(日立京東エンジニアリング), 渡辺俊典, 林 晋一(日立)	1365

(ネットワーク)

1	多者間電子対話システムにおける情報交換の構成要素	○西宮三郎, 中山肇, 中村史朗, 山光 忠(日電)	1367
2	多者間電子対話システムにおける継承制御方式	○中山肇, 西宮三郎, 中村史朗, 山光 忠(日電)	1369
3	広域多者間対話システム-MERMAID	○中島次男, 津 彦(日本電気技術情報システム開発), 阪田史郎, 渡部和雄, 福岡明彦, 大森孝子(日電)	1371
4	ビデオ機能をもつリアルタイム画像処理システム	○原田厚夫, 高老麗彦(京成大)	1373
5	DS6500シリーズにおける電子会議システムの運用管理	○増田秀明, 野崎浩生, 入江寛一(東芝)	1375
6	ネットワーク機能のMMLへの拡張方法の検討	菅野 隆, 中塚祐一(NTT)	1377
7	1SDNワークステーション(1SDN-WS)におけるアドレス帳の実装方式	○岩見直子, 斎藤 徹(日立)	1379
1	一般講演 (2N会場) (3月14日(水) 15:00~17:00) 電子メール	長 茂 阪田 史郎(日電)	1381
1	ビジネス指向の水平分散形電子メールシステム-システム構型-	○竹之内博夫, 本名潮敏, 中村史朗, 湯嶋節郎(日立)	1381
2	ビジネス指向の水平分散形電子メールシステム-メール転送方式-	○本名潮敏, 竹之内博夫, 中村史朗, 湯嶋節郎(日立)	1383
3	電子メールの拡張による業務管理支援	○徳置哲之, 田中和夫(松下電器)	1385
4	UNIX電子メールシステムとOS1電子メールシステムの相互接続	○小池史規(富士通ソフトウェアエンジニアリング), 原沢幸司(PFU), 池 豊(富士通)	1387
5	電子メール宛先情報提供サービスシステムの開発	○橋 林, 海老原敬彦(京成大)	1389
6	複数メールアドレスゲートウェイのアドレス変換方式	○藤原朝明, 阪上晃一, 竹野 浩, 武藤 裕, 鈴木崇良(NTT)	1391
7	インターネットにおける正しい電子メールアドレス教えるシステムNae 1116の構築	○田中功一, 佐藤文彦, 斎藤史志, 水野忠則(三菱)	1393
1	一般講演 (3N会場) (3月15日(木) 9:00~11:30) LAN	長 茂 池本 壽博(日立)	1395
1	京都大学統合情報通信システムKUIINSの基礎概念とシステム設計	○金澤正彦, 長谷川治郎, 室下啓司, 長 茂 真(京大)	1397
2	京都大学統合情報通信システムKUIINSにおける複合接続の実現	○藤井正三, 金澤正彦, 室下啓司, 中村久夫, 西川康夫(京大)	1399
3	京都大学統合情報通信システムKUIINSにおける基幹ループLANの構築	○石橋勇人, 金澤正彦, 長谷川治郎, 中村隆一, 櫻井匡正(京大)	1401
4	可変長パケット方式による音声データ統合LAN	○市川敏史, 長島隆夫, 米田 健, 岡田隆一, 松下 暹(慶大)	1403
5	動的制御リング型音声データ統合LAN	○原代智之, 長島隆夫, 米田 健, 岡田隆一, 松下 暹(慶大)	1405
6	有線と無線の2層構造をもつLAN	○原野 寛, 吉田徳夫, 大平千博, 横山光秀, 松下 暹(慶大)	1407
7	室内ネットワーク環境LANにおけるダイナミックチャネル割当法	○大平千博, 岡田 毅, 吉田徳夫, 山田光秀, 松下 暹(慶大)	1409
8	LAN間ブリッジ接続に関する考察	○飯橋雅人, 高田 浩, 寺田松郎(日立)	1411
9	LANにおけるデータ連綿法の考察CAE-CADシステム構築事例を通して	澤田吉宏(富士通)	1413
10	LANにおける高速運用型アダプタSEAL-10BXの設計	○山田哲己, 中川 徹, 北川 一(豊田工大)	1415

一般講演 (4N会場) (3月15日(木) 14:45~17:00) 通信システム記述と設計

1	状態遷移に基づく設計支援システムについて	○戴澤正英, 菅野真吉(東海大)	1417
2	ASN.1コンパイルが生成する専用コードのアプリケーションプロシージャ実装への適用性評価	○長谷川淳, 野村真吾(KDD)	1419
3	ASN.1テストツールの実用性向上に関する機能拡張	○野村真吾, 長谷川淳(KDD), 堀内浩規(オースアイ・プラス)	1421
4	SAL: LOTOS仕様の意味解析支援システム	○佐藤 淳(富士通カスタマエンジニアリング), 川口研治, 高橋 真, 白鳥朝郎, 野口正一(東北大)	1423
5	SAL: LOTOS仕様の意味解析支援システム-実装方式-	○川口研治(東北大), 佐藤 淳(富士通カスタマエンジニアリング), 高橋 真, 白鳥朝郎, 野口正一(東北大)	1425
6	LOTOSに基づいたプロトコル論理検証支援	○高橋 真, 白鳥朝郎, 野口正一(東北大)	1427
7	LOTOSの状態遷移的解釈に関する考察	○山口基夫, 高橋 真, 白鳥朝郎, 野口正一(東北大)	1429
8	LOTOSシミュレーションからの高レベル状態遷移列の自動生成	○岡崎直哉, 高橋 真, 白鳥朝郎, 野口正一(東北大)	1431
9	通信制御プログラムの移植に関する検討	○中村英規, 佐々木主税, 松木広通(NTT)	1432
1	一般講演 (5N会場) (3月16日(金) 9:00~11:30) OSI/プロトコル	長 茂 松下 暹(慶大)	1434
1	PC Communications in an OSI environment	○グレンマンフィールド, ○藤井豊博, 岡部公起, 松元義典, 坂田真人, 野口正一(東北大)	1434
2	OS1管理ゲートウェイの提案	○小花貞夫, 加藤雅夫, 鈴木隆二(KDD)	1436
3	プロトコル処理高速化方式の提案とOS1/プロトコルの適用	○小谷美加, 松井 進, 寺田信昭(日電)	1438
4	T <sup>1</sup> /LANにおける異なる異種プロトコル間のファイル転送規約byAT (Yet Another File Transfer protocol)の実現と性能測定	○横山敬典, 山家知久, 中川 徹, 北川 一(豊田工大)	1440
5	OS1 TPを利用したファイル転送プロトコルの構築	○杉山隆二, 小花貞夫, 鈴木隆二(KDD)	1442
6	OS1管理情報支援ツールMINTの設計	○中川睦博, 宮内進人, 藤山光太郎, 水野忠則(三菱)	1444
7	OS1サポートのためのアプリケーション・プロシージャ・プログラムの設計	○杉戸上彰, 加藤雅夫(KDD)	1446
8	ディレクティブプロトコルの拡張提案と運用上の検討事項について	○宮内進人, 中川睦博, 藤山光太郎, 水野忠則(三菱)	1448
1	一般講演 (6N会場) (3月16日(金) 12:30~14:45) ネットワーク解析技術	長 茂 水野 忠則(三菱)	1452
1	Reliable Broadcast Communication	○村松登人, 藤原 毅(電機大)	1452
2	OS1通信制御プログラム開発における一連の手法	○川村 充(富士通ソフトウェアエンジニアリング)	1454
3	相互運用性試験アーキテクチャに関する考察	○中井真央, 高橋 真, 白鳥朝郎, 野口正一(東北大)	1456
4	OS1 CCRにおける障害回復機能の改良手法	○杉山隆二, 小花貞夫(KDD), ○鈴木健雄(オースアイ・プラス)	1458
5	OS1 TPを用いた同期制御特性に関する考察	○足立美津雄, 松田泰之, 岩倉伸之(NTTデータ通信)	1460
6	ループネットワークにおけるステーションパフォーマンスタータ伝送	○飯原 健(筑波大), 白鳥朝郎, 野口正一(東北大)	1462
7	開放型BCM F待ち行列網における最悪遅延の解析	○亀田勝夫, ○張 勇兵(電通大)	1464
8	輪軸制御方式を用いた家庭用通信制御方式における再送要求スロット数の考察	○林 正人, 中村 勲(日立), 森田史郎(日立マイクロコンピュータエンジニアリング)	1466
9	アクセス制御付加盟ネットワークにおけるオーバーヘッドの改善	○坂本隆夫, 鈴木隆夫, 岡田義和(電研研)	1468
1	一般講演 (7N会場) (3月16日(金) 15:00~17:00) ネットワーク管理	長 茂 山崎 晴明(沖電気)	1470
1	情報処理ネットワークにおける障害発生時の認識	○亀田 淳, 河村知哉, 佐久間洋一(富士通ソフトウェアエンジニアリング)	1470
2	ネットワーク障害管理の一手法	○山本秀一(富士通)	1472
3	統合ネットワーク管理における障害管理の実装方式	○新内浩介, 佐々木良一, 鈴木三知男(日立), 林 政行(日立情報制御システム)	1474
4	リモートメンテナンスにおける資源管理手法	北山直樹(富士通ソフトウェアエンジニアリング)	1476
5	分散型ソフトウェア開発環境におけるユーザー利用経路探索アルゴリズム	○藤井宏史, 貞井春美, 三原幸博(東芝)	1477
6	ネットワーク障害解析エキスパートシステムEXNETS-システムウィンドウ・インタフェース-	○川島一之, 柳澤佳明, 山平佑也, 阪田史郎(日電)	1479
7	ネットワーク障害解析エキスパートシステムEXNETS-診断機能と管理機能の統合	○柳澤佳明, 川島一之, 山平佑也, 阪田史郎(日電)	1481
8	通信制御装置駆動の高速予備切替方式の提案	○藤田俊明, 柳井和男, 川崎達夫(日立)	1483

(システム)

1	一般講演 (5Q会場) (3月16日(金) 9:00~11:30) OA	長 茂 渡辺 浩(三菱)	1485
1	MIDI音楽利用のための汎用出力ソフトウェア	○南川 池, 竹内隆雄(製品科学研究所)	1485
2	計算機インタフェースにおける管理機能の利用	○竹内隆雄, 佐藤 誠, 佐藤 誠, 土屋利博(製品科学研究所)	1487
3	概算ベースのOAソフト生成システムの基本構成	○後見 豊, 田中 厚(日立)	1489
4	顧客への提供サービス向上に関する考察	○今村 努, 朝倉明彦(富士通)	1491
5	スプレッドシート作成支援のためのデータベース記憶機能	○佐藤典三, 岡本昌良, 田中雄次(三菱)	1492
6	短時間検査システムの学習機能について	○手嶋博(富士通ソフトウェア通信システム), 金 亮夫, ○前田 隆, 伊藤直人(富士通研), 平山昌弘(富士通九州通信システム)	1494
7	パソコン文書会議システムにおけるDITAMの適用	○田中俊紀, 中尾隆二(KDD)	1495
8	FAxのアドオンメッセージ方式について	○田村孝子(福慶女子大)	1497
9	ハイパーテキストにおける先方問題解決のための改良プログラムの提案	○石田英夫, 渡 暹彦(早大)	1499
10	ハイパーテキストのための読者行動知識のモデル化の試み	○片岡 博, 東 基彦(早大)	1501
1	一般講演 (5Q会場) (3月16日(金) 12:30~14:45) 対話型システム	長 茂 橋 寛(慶大)	1503
1	構造設計・解析支援システムの開発(1)	○財田一徳, 安藤聡彦(東芝CAEシステムズ), 大寺 敏(東芝)	1505
2	構造設計・解析支援システムの開発(2)	○安藤聡彦, 小出和孝(東芝CAEシステムズ), 平山 浩, 大寺 敏(東芝)	1505
3	運動制御作成用CADII	八 賢 明, ○岡田正樹, 橋本謙三, 土屋利博(鉄道研究)	1507
4	運動制御作成用CADII	八 賢 明, 岩井健雄, 藤原 淳, ○八木建策(鉄道研究)	1509
5	POSデータを利用したクラス別業績員数ファクターの分析支援システム	○藤田雄文, 山下寛昭, 前田ゆき, 田中 康, 伊藤孝之(日立)	1511
6	生鮮部門向けワークスチューニングシステム	○中田英樹, 堀島 功, 西本達夫, 原野真(日立)	1513
7	CIMにおける品質管理支援機能の検討	○石橋博夫, 小笠原秀(東大), 石川 孝(ベトナム), ○菅野文夫(東海大)	1515
8	生産管理CADの効率的な活用	○山村武久, 内川信昭(名大), 青山義忠, 芳賀 剛(沖電気)	1517
1	一般講演 (7Q会場) (3月16日(金) 15:00~17:00) CAD/CAM	長 茂 松家 大雄(日本IBM)	1517
1	有向線形線路保持を持つ曲線の平均曲率線シフトの求め方	○奥田 浩(リコー)	1518
2	スウィープ手法を利用したスキニング立体の生成	○T 海田, 鳥谷谷幸(日電)	1520
3	二面性を有するエッジを使った空間モデリングの提案	○宇田(住友(三菱))	1522
4	加工工程設計における設計パラメータリング	○前田晴行, 宇田(住友(三菱))	1524
5	事例ベースによる板金製品の工程設計支援システム	○山村武久, 内川信昭(名大), 青山義忠, 芳賀 剛(沖電気)	1526
6	ソリッドモデルへの解析用属性データの付与方法PEM解析支援システムLINGO	○藤石近茂, 植 敏(パナソニック), 岡本昌良, 杉山 威(パナソニック)	1528

- 7 モデル条件、メッシュデータを統合する中間ファイル生成処理FEM解所支援システムWINOIB  
○宮中英司、尾崎雅則(バフコック国立) 1530
- 8 三次元メッシュ生成方法の検討  
○丸山邦久、上西博文(国立) 1532

(信頼性と安全性)

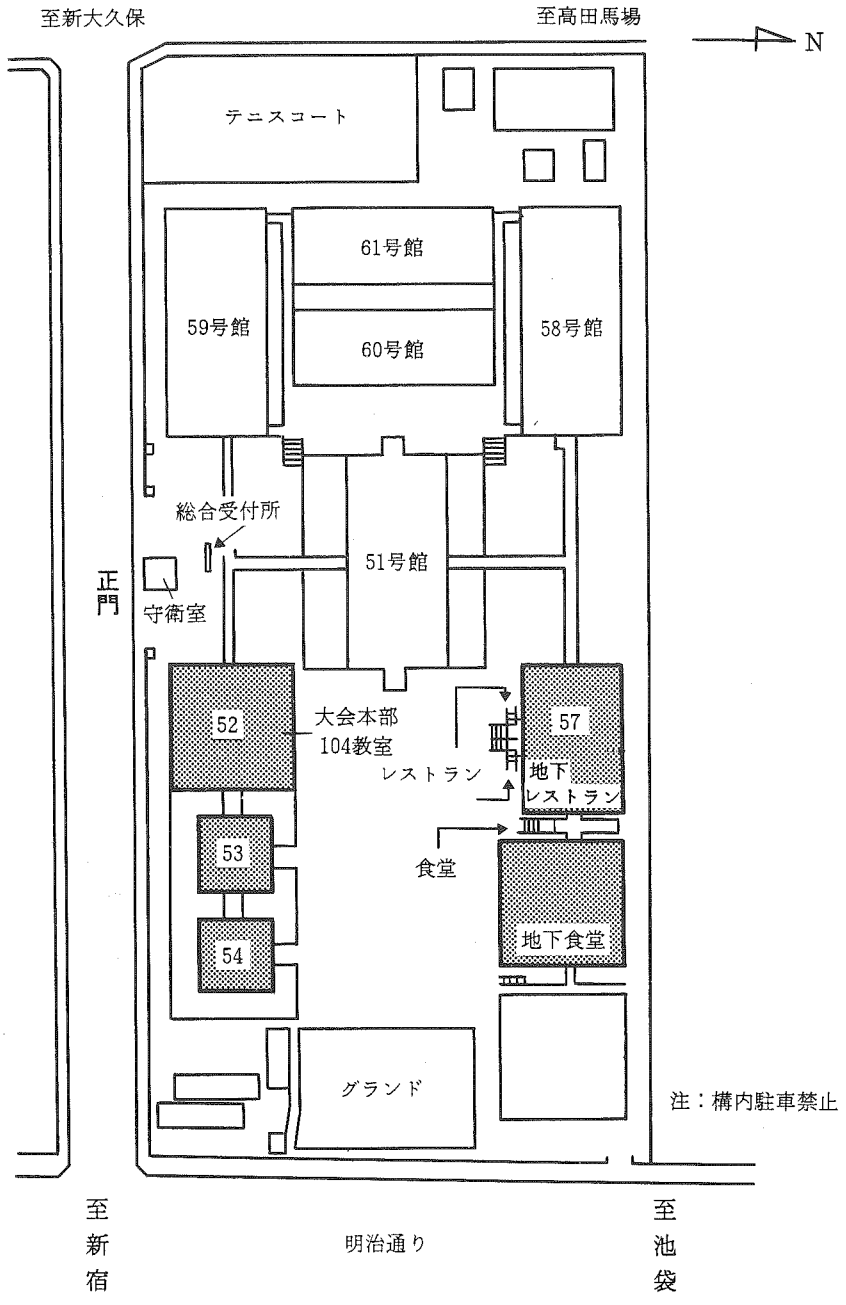
- 一般講演 (3 Q会場) (3月15日(木) 9:00~11:30) 検索・符号 座長 小山 謙三(NTT)
- 1 新しいグループ指向管理方式  
○高木和幸、南都峰秀、岡田謙一、松下 温(慶大) 1535
- 2 階層構造における階層性  
岡口絵英子、○中村秀紀、岡田謙一、松下 温(慶大) 1537
- 3 データベースにおける最速再編成方式  
○安井一長、中川忍夫、本吉光明(愛知工大) 1539
- 4 Performance Evaluation of Similarity Retrieval algorithm (類似検索アルゴリズムの性能評価)  
宇田川達久(三菱) 1541
- 5 キャラクタ推論によるコマンド検索機能付きシェルの試作  
○桑畑文子、高橋正司、丸本 悟、道城謙治、今村二郎(中国日本電気ソフトウェア)、  
金岡孝保、富田真吾(山口大) 1543

(応用)

- 一般講演 (4 Q会場) (3月15日(木) 14:45~17:00) シミュレーション・ロボット・制御 (鉄道総研)
- 1 ハイパーシミュレータによる学習支援環境 吉沢純一、武藤昭一(東電電力)、○植田孝夫、西田正吾(三菱) 1545
- 2 分散処理システム評価用シミュレーション言語SILVAの開発機想  
○早川孝之、坂井隆治、田中亮一、荒木一郎(三菱) 1547
- 3 線分間結合に制約のある指揮順序の最適化  
○植山真弓(関西学院大)、岡部健一(豊橋技科大) 1548
- 4 拡張ベクトルネットワークモデルを利用したバッファの容量の表現  
○金 群、菅澤晋男、瀬谷浩一(日大) 1550
- 5 4脚歩行ロボット 本多康徳、金子俊一、○佐々木哲一、長山清孝(農工大) 1552
- 6 筋の力学的特性とそれに基づく空気圧駆動制御 本多康徳、○磯崎芳史、金子俊一、末永克己(中京大) 1554
- 7 コンピュータ自動運転システム-複数システムの制御-  
○植田 基、水島章次(中京大) 1556
- 8 ラインプリンタ出力自動化システム 坂條一男、○小野孝晃(富士通)、斎藤孝夫(富士フイルム制御) 1558
- 一般講演 (5 R会場) (3月16日(金) 9:00~11:30) 医療・社会システム 座長 笠原 裕(日電)
- 1 パーソナルな「喘息医療支援システム」の開発  
○小笠原秀人、菅野文友(東理大)、工藤宏一郎(国立病院医療センター) 1560
- 2 東京都立衛生研究所におけるLA化の試み  
○中谷信行、市川久次、佐々木栄桂子、大橋 誠(東京都立衛生研究所) 1562
- 3 ケドトリーを用いた海洋環境データの画像表示  
○須賀伸介(国立公害研究所)、須崎宏章(筑波大) 1564
- 4 地図データベースを利用した高速延焼予測システムの開発  
○高橋一重、長尾真紀子、沼上英雄、澤田順夫(東芝) 1566
- 5 画像情報提供機能を有する自動車用部品経路案内システム 加藤誠巳、○大西啓介(上智大) 1568
- 6 ファジィ理論を用いた時間制約を有する分割配送経路探索 加藤誠巳、大西啓介、○曾根 学(上智大) 1570
- 7 ファジィ理論を用いた観光地における推奨経路提供システム 加藤誠巳、大西啓介、○中塚有規(上智大) 1572
- 8 WENS (ウェンズ) システムの設計思想と構成  
見玉和鏡、松田智之、奥山規郎、山本正弘、○安田 洋、山形敬章(J R西日本) 1574
- 9 WENS (ウェンズ) システムの運用実績  
中谷啓倫、吉田 賢、九尾敬彦、国府 誠、○長谷川洋太郎、山形敬章(J R西日本) 1576
- 一般講演 (6 R会場) (3月16日(金) 12:30~14:45) 人文・社会科学、芸術への応用 座長 橋上 昭男(電総研)
- 1 マイクロ資料目録CD-ROMと検索システムの開発-パーソナル環境での国文学研究資料館  
○北村啓子、安永尚志(国文学研究資料館) 1578
- 2 教授演習画像データベース  
○上島伸一(関西大)、園田啓一(姫路薬協大)、大塚 裕(関西大) 1579
- 3 計量経済知識システムの開発  
白岩佑哉(慶大) 1581
- 4 曲構造中のモチーフ変形パターンに注目した自動作曲  
○西岡大祐、高田正之、小谷善行(農工大) 1583
- 5 音楽解釈システムMISにおける自動演奏生成過程について  
○堀田俊之、片寄晴弘、井口直士(阪大) 1585
- 6 音楽解釈システムMISにおける演奏ルールの抽出について  
○片寄晴弘、堀田俊之、井口直士(阪大) 1587

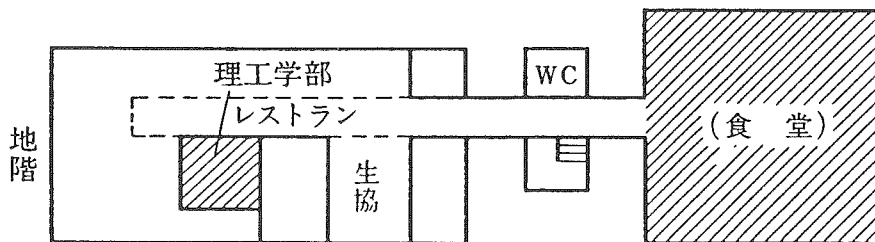
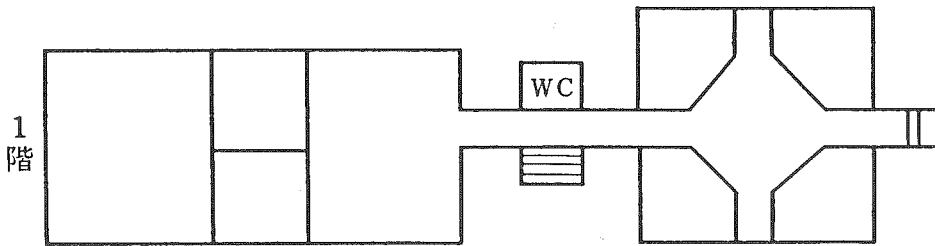
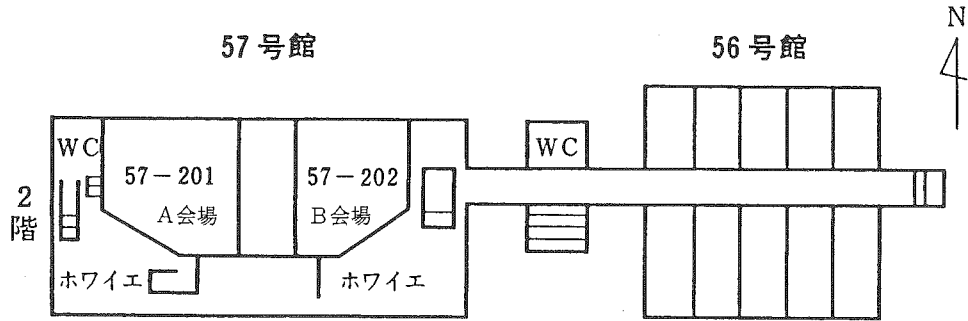


# 早稲田大学工学部構内図

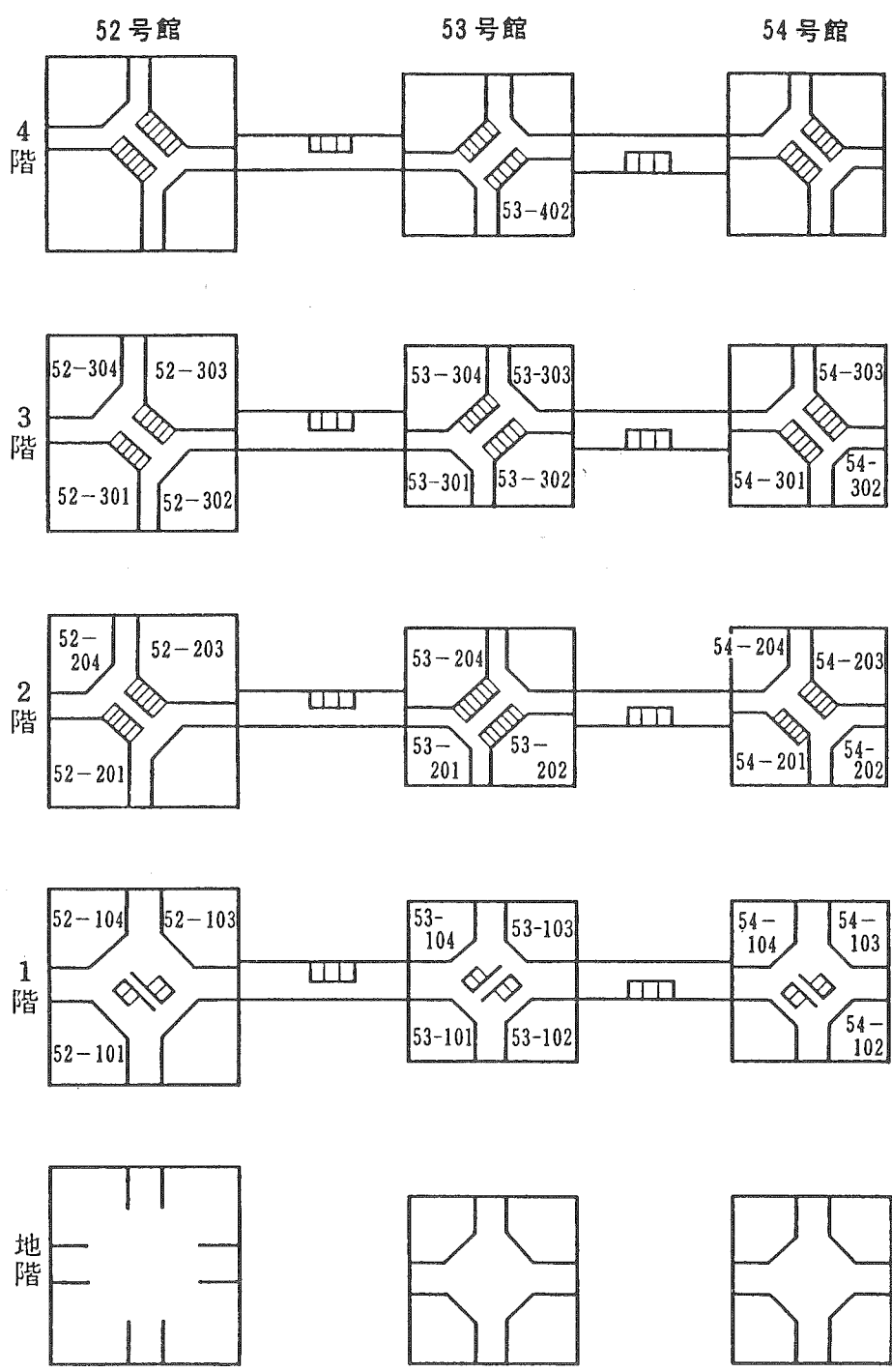


講演会場 52号館, 53号館, 54号館, 57号館

# 会場案内 (その1)



# 会場案内 (その2)



## 第40回 全国大会運営委員会

委員長 戸田 巖  
副委員長 池田 克夫  
事業担当理事 板倉 征男, 横井 俊夫  
総務担当理事 千葉 常世  
編集担当理事 村井 真一, 苗村 憲司, 益田 隆司, 上村 務  
調査研究担当理事 竹井 大輔  
設営担当委員 広瀬 健

## プログラム編成小委員会

村井 真一, 益田 隆司理事  
浮田 輝彦, 大槻 繁, 落合 真一, 島津 明, 高田 正之  
寺井 正幸, 戸川 隼人, 永田 守男, 中田登志之, 原田 紀夫  
広瀬 正, 松本 明, 毛利 友治, 吉澤 康文