

情報処理学会創立 15 周年記念第 15 回大会プログラム

日 時 昭和 49 年 12 月 5 日 (木), 6 日 (金) 9:00~17:00
 場 所 国立京都国際会館 {京都市左京区宝池, 交通機関の利用については, 最終ページを参照のこと Tel. 京都 (075) 791-3111}
 総 受 付 国立京都国際会館正面玄関
 参 加 費 本学会会員 500 円 (本学会賛助会員 1 口 1 名として正会員に準ずる.)
 非 会 員 1,500 円
 論文集代 4,500 円 (ただし郵送の場合は 4,800 円)

講演次第

会長挨拶 [A会場] (12月5日, 9:00~9:20)
 特別講演 [A会場] (12月5日, 9:20~10:40)
 コンピュータ・ネットワークと情報処理.....坂井利之 (関西支部長, 京大)
 招待講演 [A会場] (12月5日, 10:50~12:00)
 コンピュータ・アーキテクチャについて.....池田敏雄 (富士通)
 招待講演 [D会場] (12月6日, 10:50~12:00)
 医療データベース.....古川俊之 (阪 大)
 パネル討論会 [D会場] (12月6日, 13:30~15:30)
 ソフトウェアの評価.....(司会)大野 豊 (京 大)

プ ロ グ ラ ム 概 要 (()内は講演件数)

会場		A	D	B-1	C-1	C-2	E	B-2	157
12月5日(木)	9:00	会長挨拶	/	/	/	/	/	/	/
	9:20	特別講演	/	/	/	/	/	/	/
	10:50	招待講演	/	/	/	/	/	/	/
	12:00								
	13:00					ソフトウェアテクノロジー(15) 非数値演算(5)	コンピュータ・ネットワーク(20)	情報検索・自然言語(22)	アーキテクチャ(8) 論理・演算・入出力(11)
12月6日(金)	9:00	/	コンピュータ・システム(10)	パターン認識(5)	OS(18)	数値演算(16)	コンピュータ・ネットワーク(12)	言語・処理系(15)	論理・演算・入出力(15)
	10:40		招待講演	グラフィックス・CAD・DA(11)					
	10:50								
	12:00								
	13:00		13:30		データ・マネジメント(14)	数値演算(12)	コンピュータ・ネットワーク(13) 応用システム(9)	言語・処理系(18)	コンピュータ・システム(15)
14:50	パネル討論	15:30	グラフィックス・CAD・DA(22)	教育(17)					
15:05									

第 1 日 (12 月 5 日) 午前の部

会長挨拶 [A会場] (9:00~9:20)

特別講演 [A会場] (9:20~10:40)

コンピュータ・ネットワークと情報処理……………坂井利之 (関西支部長, 京大)

招待講演 [A会場] (10:50~12:30)

コンピュータ・アーキテクチャについて……………池田敏雄 (富士通)

第 1 日 (12 月 5 日) 午後の部

一般講演 [D会場] (13:00~14:30) アルゴリズム・言語理論 (1)

座長 五十嵐滋 (京大)

1. Pyositions for Virtual Multihead Multitape Processor
E. Goto, °K. Itano, L. Mateev (京大)
2. 2 入出力対オートマトンの基本的性質 °岩間一雄, 上林弥彦, 矢島脩三 (京大)
3. 定理証明法に関する一考察 堂下修司, °山崎 進, 村木一至 (京大)
4. 準最適 Binary Search Tree のいくつかの構成法
°西川保幸, 吉田雄二, 福村晃夫 (名大)
5. 目的関数と制約条件式の特徴を利用した擬似ブール計画法のアルゴリズムとその評価
°今井正治, 吉田雄二, 福村晃夫 (名大)
6. アルゴリズムの平均計算時間の評価について °羽賀隆洋, 福村晃夫 (名大)
7. ビットパターン処理のグラフ理論的考察 °川合 慧, 後藤英一 (東大)
8. データグラフの addressable 近似 °坂部俊樹, 稲垣康善, 福村晃夫 (名大)
9. コードジェネレーション方式を用いた最短経路計算プログラム
後藤 敏, 工藤安夫, °大附辰夫 (日電)

————(15 分 休けい)————

(14:45~16:05) アルゴリズム・言語理論 (2)

座長 嵩 忠雄 (阪大)

10. Decision Grid Chart のあいまいさとループの性質 守屋慎次 (電機大)
11. LR(k) parser の簡易化についての一実験 関本彰次, °向井国昭, 首藤 勝 (三菱電機)
12. LR(k) 言語アナライザのもう 1 つの実際の構成法 牧之内頭文 (富士通)
13. LR(k) 文法の順位関係による最適化 井上謙蔵, °徳田雄洋 (東工大), 栗原正行 (富士通)
14. 順位文法による Parser の誤り回復と訂正について
°山本米雄 (徳島大), 大倉二郎, 手塚慶一 (阪大)
15. LR(k) パーザにおける誤り回復について °海尻賢二, 打浪清一, 手塚慶一 (阪大)
16. 誤り検出時点の遅れによる順位関数実現法
°妹尾孝憲, 海尻賢二, 打浪清一, 手塚慶一 (阪大)
17. 単純な決定性 CFL の時間 $O(n)$ による最小距離誤訂正 Parser について

松岡耕一 (電波研)

一般講演 [B-1 会場] (13:00~14:50) パターン認識 (1)

座長 長尾 真 (京大)

18. 反復三角形形状スペクトルによる画像強調空間回路の構成 鈴木昇一 (芝工大)

19. 閾値テーブルを用いた最尤法 °藤沢法義, 荒井 綏, 小林功武 (日本ユニバック)
20. 特殊フーリエ変換の性質とその応用 °江原義郎, 小椋靖夫, 平松啓二 (電 機 大)
21. 画像の特徴線・分割線の接続構造 榎本 肇, 片山卓也, 吉田孝登志 (東 工 大)
22. Codegraphy—の構成法 °河合勝司 (名古屋工研), 大川善邦 (岐 阜 大)
23. 2値図形の輪郭線の数式化 斎藤たつき (北 大)
24. 画像微分の一方法 °松尾守之, 松浦武信, 篠崎寿夫 (東 海 大)
25. 図形の特徴抽出に関する一試行 °周藤安造, 大島 謙, 鶴見良直 (東 芝)
26. 線図形処理について 斎藤 禎, 元岡 達 (東 大)
27. 固有ベクトルを用いた図形の近似と認識

°淵浪敏明, 市田浩三, 池田克夫, 清野 武 (京 大)

28. 2次元図形のセグメンテーション °市田浩三, 清野 武 (京大), 吉本富士市 (明石高専)

————(15分 休けい)————

(15:05~16:45) パターン認識(2) 座長 田中 穂積 (電 総 研)

29. 誤り制御機能による連想 辰巳昭治, 手塚慶一 (阪 大)
30. 部分パターンの情報を利用した活字文字の認識 樽松 明 (国際電電)
31. 文字パターン品質の類似度に及ぼす影響について 中野康明, 中田和男 (日 立)
32. オンライン署名のカラー表示 坂井利之, 金出武雄, °有木康雄 (京 大)
33. 手書き平仮名文字のオンライン認識 °荒川弘照, 増田 功 (武蔵野通研)
34. 手書きカタカナ認識 °宮崎祀夫, 星野幸夫 (日 電)
35. GCVS 法を主としたオンラインによる手書き文字の認識

°藤原塩和, 池田克夫, 清野 武 (京 大)

36. 階層構造を用いた漢字認識について °小川秀夫, 手塚慶一 (阪 大)

37. 構文情報を用いた連続音声認識 坂井利之, °中川聖一 (京 大)

38. 構文情報を用いた会話音声の認識 °鹿野清宏, 好田正紀 (武蔵野通研)

一般講演 [C-1 会場] (13:00~14:20) 評価・シミュレーション(1)

座長 村岡洋一 (通 研)

39. 待ち行列モデルの状態推定と最適化 °小林健三, 宮花節子 (三菱電機)

40. 多重プロセッサのシステム効率に関する一考察 °宮崎正俊, 富田真吾, 野口正一, 大泉充郎 (東 北 大)

41. DRUM あるいは MT を用いたクロス・コール・システムの解析 紀 一誠 (日 電)

42. メッセージ交換システムの応答性の評価 畑田 稔 (日 立)

43. 通信回線を利用した最適転送ブロック長について 村山芳朗, °西原義之, 金子朝男, 阪田史郎 (日 電)

44. ランダムイズ・ファイルの性能解析の一方法 °山口康隆, 米田 茂 (日 立)

45. オンデマンド・ページングシステムのスケジューリングに関する一考察 村岡洋一 (横須賀通研)

46. ミニコン仮想記憶システムにおけるリプレースメント・アルゴリズムの評価 山下哲夫, 由良英一, 相磯秀夫 (慶 大)

————(15分 休けい)————

(14:35~16:05) 評価・シミュレーション(2)

座長 高橋延匡 (日 立)

47. プログラム動特性の測定 °小野隆喜, 中崎良成, 箱崎勝也 (日 電)

48. プログラム動特性のモデル-MLRUM 小林 誠 (日 電)

49. リモート・バッチのスループットの考察
 °田中光一, 鶴田節夫, 寺田松昭, 中田幸男, 梶尾次郎 (日 立)
50. Command and Control System のパフォーマンス評価 吉沢康文 (日 立)
51. TSS の負荷変動と処理方式の評価—DEMOS, DEMOS-E を中心として—
 田中嘉信, 松井哲一郎, °塘 満男 (電 電)
52. ハードウェアモニタによる新幹線運転管理システム (進路制御系) の性能測定
 川村忠男, 秋田雄志 (鉄 研)
53. ハードウェアモニタによる地域間急行貨物情報システム (FOCS) の動作測定
 落合 進, °長谷川豊, 金子 力 (鉄 研)
54. 事務用超小型計算機における実時間業務の性能について
 村山芳朗, 高橋 勲, °西原義之, 金子朝男 (日 電)
55. 計算機の性能評価に関する一考察 斎藤梅朗 (電 通 大)
- 一般講演 [C-2 会場] (13:00~15:30) ソフトウェアテクノロジー
 座長 山本欣子 (情報センター)
56. タイマを利用したデバッグ・システムについて
 古川康一 (電総研), 岡田謙一 (慶 大)
57. オートドキュメントについて
 °佐古哲也, 井瀧博彦, 門倉敏夫 (早大), 宇都宮公訓 (筑 波 大)
58. キーの構成を考慮したアドレス変換法について 北川 一, 西原清一 (京 大)
59. 仮想アドレス方式におけるプログラム構造に関する一考察 秋田英彦, °青島健一 (日 立)
60. プログラムの構造を考慮した重複分割によるメモリ割付け
 上林弥彦, °岡田康治, 矢島脩三 (京 大)
61. 仮想メモリシステムにおけるプログラムのメモリ有効利用率について
 °益田隆司, 塩田博行 (日 立)
62. 信用金庫システムにおける柔軟性をもったファイル・アクセス方式の一考察
 杉山元伸, °平田正信 (電 電 近 畿)
63. シミュレーションプログラムの機能ファイル操作について
 °加藤明憲, 鳥飼 潤, 赤塚武昭 (東 レ)
64. オンライン・ファイルシステムにおけるファイルコピーの一手法と条件
 井上誠一, 武田 学 (国際電電)
65. Harmful な reference 変数について 有沢 誠 (電 総 研)
66. 階層的プログラミングの作成実例
 °牧野正勝, 天壽幸夫, 井上和久 (アビオトロニクス)
67. 抽象化手法によるソフトウェア開発 °下村建之, 紫合治, 前島 亨 (日 電)
68. SPOT システム開発におけるストラクチャード・プログラミングの評価
 紫合 治, °下村建之, 井元邦夫, 岩元莞二, 前島 亨 (日 電)
69. 最適化技法から見た Structured Programming °谷 友幸, 内田裕士 (富 士 通)
70. プログラム相互関係を制御するシステムコントローラの開発
 °本山博司, 福岡和彦, 三巻達夫, 桑原 洋 (日 立)

————— (15 分 休けい) —————

- (15:45~16:35) 非数値演算 座長 山下真一郎 (富 士 通)
71. 確率オートマトンモデルによる問題解決システム °平石裕実, 矢島脩三 (京 大)
72. 帰納法による問題解決 中村達也 (機械技研)

73. ソーティングにおける手法と最適化に関する考察 °大谷 真, 谷口 尚 (日 立)
74. 急行停車駅選定に関する最適化問題 °潮田健太郎, 岸 則政, 小原哲義 (早 大)
75. 輸送網の線区向き表現について 近谷英昭 (鉄 研)
- 一般講演 (E会場) (13:00~14:50) コンピュータ・ネットワーク (1)
- 座長 元岡 達 (東 大)
76. ユニバス方式ミニコンネットワーク
°諏訪 泉, 園部正幸, 井森正敏, 長谷部紀元, 石田晴久, 高橋秀俊 (東 大)
77. 低速入出力制御装置を介した計算機間結合の一方式
°阿部圭一, 小嶋 卓, 田中 勝 (静岡大), 成田登喜男 (富 士 通)
78. 構内用コンピュータネットワークの一構成 白鳥茂男 (富士通), °八星礼剛 (富 士 通 研)
79. 図形処理用複合計算機システムの接続装置
内田俊一, °金田玄一 (慶大), 棟上昭男 (電 総 研)
80. 計算機間通信におけるプロトコルについて
°梶原俊男, 森野和好 (横須賀通研), 三谷一二 (日 電)
小島健志 (日立), 宮崎順介 (富 士 通)
81. コンピュータ・ネットワークにおける交換方式の比較評価について
長谷川利治, °宮原秀夫 (京 大)
82. パケット交換計算機網における等数パケット輻輳制御法
°岡田博美, 鈴木正和, 手塚慶一 (阪 大)
83. IMP のパケット処理に優先度を与える方式について
大中幸三郎, 斎藤年史, 安井 裕, 高木修二 (阪 大)
84. 優先度のあるデータを含むコンピュータ・ネットワークについての一考察
長谷川太郎, 古賀義亮, °尾形能文 (防 衛 大)
85. パケット交換実験システムの開発 °西垣 通, 吉沢康文, 池田智明 (日 立)
86. KUIPNET の情報交換サブネットの動作特性 坂井利之, °北沢茂良 (京 大)
- (15分 休けい)—————
- (15:05~16:35) コンピュータ・ネットワーク (2)
- 座長 田中英彦 (東 大)
87. ホスト計算機のネットワーク向モニタ 坂井利之, °林 恒俊 (京 大)
88. ハイレベル伝送制御手順を内蔵した通信制御モニタの一構成
°梶原 誠, 水野忠則, 首藤 勝 (三 菱 電 機)
89. データ集配信システム MELCOM PENTA-NET の紹介
高橋文平, 山口和夫, 斎藤靖彦, 水野忠則 (三 菱 電 機)
90. データ集配信システム MELCOM PENTA-NET における知性の分散
井手口哲夫, 水野忠則, 斎藤靖彦, 高橋忠悦 (三 菱 電 機)
91. 地域気象観測データ通信システムのテレメータリング方式について
猪狩 実, °中村英二, 水野欽司 (日電), 草野五良 (日 立)
92. 地域気象観測データ通信システムのデータ集信方式について
山中豊美, °井上英也, 森 成司 (日電), 松元信雄 (日 立)
93. 保証通信網の一構成とその障害診断 古賀義亮, °佐々木勲 (防 衛 大)
94. テレックス回線用 NCU コントロールシステム
杉浦宣紀, 林 徹也, °山田 稔 (沖 電 気)
95. オンライン・ネットワーク・アクセス (ETAM-NCO)
°吉野禎二 (SSL) 酒井 康 (富 士 通)

一般講演 [B-2 会場] (13:00~15:10) 情報検索・自然言語 (1) 座長 植村俊亮 (電 総 研)

96. 概念空間の位相構造
°服部文夫, 高木 朗 (早大), 近藤正三 (東海大), 斉藤陽一 (東 大)
97. 関係構造を重視したデータベースモデル
°坂本恵市, 服部文夫, 岸 則政, 小原啓義 (早 大)
98. 関連係数を用いたソーラスの評価方法
新田義彦, 絹川博之 (日 立)
99. キーワード自動抽出システム
絹川博之 (日 立)
100. 大量日本語データによる漢字かなまじり文自動索引
植村俊亮 (電 総 研)
101. 名詞の意味辞書とそれを用いた名詞句処理
長尾 真, °辻井潤一, 田中一敏 (京 大)
102. 自然言語における判読しがたい文字を推定するシステム
浅倉秀三 (中 部 工 大)
103. TNIFS に基づく情報検索システム
中野博信, °古川博之, 鶴本良夫 (東 芝)
104. 信頼性品質管理における情報検索について (NEQCL-II)
若月 宏, 水谷 実, 松下真理子, 吉野幸雄, 岩野哲朗, 渡辺彰利, 影山武彦,
家所得寿 (日電), 松本進英 (電子開発)
105. 冗長率最小の3項目検索性ファイルの構成
°重枝新成 (広島経大), 山本純恭 (広 島 大)
106. 冗長率最小の2項目検索性ファイル-HUBFS₂-
°山本純恭, 池田秀人, 浜田 昇 (広 島 大)
重枝新成 (広島経大), 潮 和彦 (新居浜工専)
107. 有限射影幾何を用いた多値約合い型ファイルシステム-BMFS₂
二神かほる (CDC), °潮 和彦 (新居浜工専), 正法地孝雄, 山本純恭 (広 島 大)
108. CR 性をもつファイルの構成
°池田秀人, 浜田 昇, 山本純恭 (広 島 大)
重枝新成 (広島経大), 潮 和彦 (新居浜工専)

———— (10 分 休けい) ————

(15:20~16:50) 情報検索・自然言語 (2) 座長 木沢 誠 (阪 大)

109. TOOL-IR システム I-システムの概要-
山本毅雄, 牛丸 守, 根岸正光, 岡部建次, 山田博, 藤原鎮男 (東 大)
110. TOOL-IR システム II-データベース内容の統計的解析-
°牛丸 守, 山崎 昶, 山田 博, 藤原鎮男, 山本毅雄 (東 大)
111. TOOL-IR システム III-利用者用コマンド-
°根岸正光, 戸沢義夫, 山本毅雄 (東大) 吉田郁三 (日 立)
112. TOOL-IR システム IV-ファイル設計-
°岡部建次, 根岸正光, 戸沢義夫, 牛丸 守, 山本毅雄 (東大) 金沢恵作 (日 立)
113. TOOL-IR システム V-検索結果とシステム評価-
°山田 博, 岡部建次, 山崎 昶, 藤原鎮男, 根岸正光, 山本毅雄 (東 大)
114. あるたちのわるい多変数関数の近似
°岩田修一, 石野 粟, 三島良積 (東 大)
115. 金属材料情報検索に関する一考察
°岩田修一, 石野 粟, 三島良積 (東 大)
116. 金属材料設計のためのマン・マシン・システム (2)
°石野 粟, 岩田修一, 三島良積 (東 大)
117. 金属材料設計のためのマン・マシン・システム (3)
°岩田修一, 石野 粟, 三島良積 (東 大)
- 一般講演 [157 会場] (13:00~14:20) アーキテクチャ 座長 萩原 宏 (京 大)
118. 研究室用マイクロコンピュータシステムの開発
°小堀研一, 伊藤 誠, D. Montuno, 夢沼良一 (山 梨 大)
119. 並列処理システムの数値計算への応用
金田悠紀夫 (電 総 研)

120. 超小型コンピュータにおけるエミュレーションの実験
°服部光宏, 沢野明郎, 松本 勝 (日 電)
121. 高級言語マシンの一考察 °服部光宏, 山本昌弘, 永井義裕, 熊野喜一 (日 電)
122. 超小型計算機の仮想記憶化の評価 °山田八郎, 大野直哉, 村上 坦, 箱崎勝也 (日 電)
123. FACOM 230-75 のバッファメモリ方式 °三輪 修, 乾 範男, 宮沢達士 (富 士 通)
124. FACOM 230-75 システムの障害管理機能
三輪 修, 乾 範男, 宮沢達士, 内田啓一郎, 植木紹夫, °吉川忠克 (富 士 通)
125. 自動監視によるシステムの再起動
板倉征男, 津川 靖, °宮口 明 (電電), 斉藤 戒, 村松好治 (日 電)
—————(15 分 休けい)—————
(14 : 35~16 : 25) 論理・演算・入出力 (1) 座長 矢島脩三 (京 大)
126. 多出力三値論理回路の単純化 °大倉良昭, 原田尚文, 島田良作, 為貞建臣 (徳 島 大)
127. 非同期論理回路シミュレータの開発 °豊島哲男, 伊藤 誠, 蓼沼良一 (山 梨 大)
128. 高速加算器 平松琢弥 (横須賀通研)
129. 浮動小数点演算機構の性質をしらべるプログラム—底が 16 の場合— 牛島和夫 (九 大)
130. 結果が上位桁より求まる多項演算方式
°小林秀昭, 藤代順一, 遠藤彰一, 小原啓義 (早 大)
131. FACOM 230-75 高速演算制御方式 三輪 修, 乾 範男, 宮沢達士, °久米宣明 (富 士 通)
132. FACOM 230-75 アレイプロセッサ 三輪 修, 乾 範男, °内田啓一郎 (富 士 通)
133. マイクロ演算系列の並列化アルゴリズム °戸谷俊二, 稲垣康善, 福村晃夫 (名 大)
134. 微分方程式の並列解法 °吉川良一, 木村辰雄, 奈良泰弘, 由良英一, 相磯秀夫 (慶 大)
135. マルチ・μ プロセッサ・システム PPS 1 の論理シミュレータ (FOSP)
元岡 達, °清水 博 (東 大)
136. ポリプロセッサシミュレーションシステム (PPSS 1)
°古谷立美, 飯塚 肇, 藤井狷介 (電 総 研)

第 2 日 (12 月 6 日) 午前の部

- 招待講演 [D会場] (10 : 50~12 : 00)
医療データベース……………古川俊之 (阪 大)
- パネル討論会 [D会場] (13 : 00~15 : 30)
ソフトウェアの評価……………(司会) 大野 豊 (京大), 石田晴久 (東 大)
石崎純夫 (富士銀), 戸田 巖 (通研), 高橋延匡 (日 立)
山本欣子 (情報センター)
- 一般講演 [D会場] (9 : 00~10 : 40) コンピュータ・システム (1) 座長 安井 裕 (阪 大)
137. マルスシステムの設計思想 佐川俊一, °竹井大輔, 今福博之 (国 鉄)
138. マルスシステムの端末装置
小川 茂, °伊藤俊一, 富加見昌男 (国鉄), 大谷昭夫, 菊田茂男 (日 立)
139. マルス 105 システムの増強方式
°桑折恭一郎, 井上 健, 杉本良雄 (国鉄), 不破康博, 鴨川和正 (日 立)
140. マルス 105 システムの結合方式
°新田久穂, 鷹嘴克夫 (国鉄), 海老名謙, 森実浩二 (日 立)
141. マルス 105 システムの試験方式
宗宮博行, °長谷川洋太郎 (国鉄), 杉田 一, 森泉 健 (日 立)

142. マルス 105 システムの移行方式 細野広洋, °栄 辰平, 町田定之 (国 鉄)
143. マルス 105 システムの動作解析
山本哲也, 光来出琢, °川崎一雄 (国鉄), 井上晴雄 (鉄 研)
144. 電話予約システムの基本設計 °高橋邦輔, 石崎省吾, 善如寺正雄 (国 鉄)
145. 音声応答装置の電話予約システムへの応用
上西寛一郎, 上田 修 (国鉄), 末広明雄 (日 立)
146. 電話予約システムのファイル方式 °中川英雄 (国鉄), 芳賀 弘 (日 立)
- 一般講演 [B-1 会場] (9:00~9:50) パターン認識 (3) 座長 樽松 明 (国際電電)
147. 静止気象衛星画像データの歪補正, 投影変換処理のアルゴリズム
荒井 綏, 加藤雅晴, 川上幸二, 深津由紀子, 小林功武 (ユニバック)
148. リモートセンシング用マルチバンド画像の対話的計算機処理
坂井利之, 金出武雄, °大田友一 (京 大)
149. 指紋同定システム °星野幸夫, 浅井 紘, 山下直紀, 平塚誠一 (日 電)
150. 白血球像の識別 永田洋一, 増田 功 (武蔵野通研)
151. 2次元 FFT を用いた錯視現象のシミュレーション 小沢一雅 (阪電通大)
- (10 分 休けい)—————

(10:00~11:50) グラフィックス・CAD・DA

- 座長 大須賀節雄 (東 大)
152. 色彩図形の入力と表示の一方法 °空閑 明 (共同印刷), 藤村是明 (電 総 研)
153. 図形入力に関する一考察 穂坂 衛, °柿下尚武 (東大宇宙研)
154. 曲線図形自動読み取りの一方 °田島諒二, 三田順業 (日 電)
155. カラー図形出力装置 沓沢淳之助, 安田洋, °吉良健二 (NHK 総技研)
156. グラフ表示システムとその応用 沓沢淳之助, °安田 洋, 吉良健二 (NHK 総技研)
157. GGP: グラフ生成手続言語 °沓沢淳之助, 安田 洋, 吉良健二 (NHK 総技研)
158. 画像処理のためのカラーディスプレイ装置 長尾 真, °福永 泰 (京 大)
159. 立体視による対話型3次元モデル表示・創成の一試行
°出沢正徳, 相馬 嵩, 柴田進吉, 後藤英一 (理 化学 研)
160. 図形処理のためのハードウェア構成 柴山 潔, °小柳 滋, 富田真治, 萩原 宏 (京 大)
161. ミニコン TSS と図形処理 °高澤嘉光, 大谷 修, 吉川久男 (山 梨 大)
162. XY プロッタ用グラフ作図サブルーチンの開発とその効果
°西條良和, 倉田 是, 原 富治, 粟屋 潔, 小沢清二 (千 葉 大)
- 一般講演 [C-1 会場] (9:00~10:30) OS (1) 座長 戸田 巖 (通 研)
163. MONITOR VII の概要 °植村満夫, 岡本 彬, 国沢春雄 (富 士 通)
164. MONITOR VII におけるバッチジョブ制御 °玉木 浩, 国沢春雄 (富 士 通)
165. MONITOR VII の構造 °対馬靖人, 由井令子, 藤本 誠 (富 士 通)
166. MONITOR VII における主記憶/ロールアウト制御 °瀬田嘉勝, 岡田弘幸 (富 士 通)
167. FACOM 230-75 システムにおける CPU/メモリの動的な組入れ/切離し
°袴田 博, 岡田弘幸 (富 士 通)
168. MONITOR VII におけるユーザ, ファイル管理 °石川 稔, 古屋四朗, 国沢春雄 (富 士 通)
169. MONITOR VII オンライン・アクセス (ETAM)
°三宅竜夫, 藤本元一, 久保田宏 (富士通) 鳩宿 憲 (S S L)

170. MONITOR VII 会話形処理システム(CPS) 金子武雄(富士通), °穂鷹良介(S・S・L)
171. システム間結合手順 °千代田信博, 岡田弘幸(富士通)
- (10分 休けい)————
- (10:40~12:10) OS(2) 座長 北川一(京大)
172. NLP 6000 システム開発(その2) °西村文幸(東芝), 小野勝章(小野事務所)
173. リモートバッチ方式によるオンライン制御プログラム
山本保, 原田孜, 佐藤一夫, °岡本康之(東北電力)
174. 新聞原稿集配信システムのソフトウェア-SSS 高橋義造(東芝)
175. キャラクタバッファ方式通信制御処理装置用制御プログラムの構成について
°西村卓美(横須賀通研), 浜野壮司(日立)
176. プログラム制御端末装置のOSと処理能力の向上について 日比野吉弘, °井上芳雄(日電)
177. 大形システムにおける障害識別方式について
藤鉄雄, 中川優, °渡辺洋一(横須賀通研), 杉原正一(富士通)
178. リアルタイムシステムにおけるプログラム・フォールバック手法
°福岡和彦, 久谷裕(日立)
179. TSS 保安全管理に関する一考察 久保富司(電電大阪)
180. ソフトウェア製品の品質保証と監理の技法 大島進(東プログラム設計)
- 一般講演 [C-2 会場] (9:00~10:20) 数値演算(1) 座長 戸川隼人(京産大)
181. 複素数除算ルーチンについて 二宮市三(名大)
182. 記憶場所を利用する擬似乱数発生法について 仙波一郎(東大)
183. 乱数の評価(IV) 一乗算型およびその検定について °栗田良春, 森村正直(計量研)
184. Modulo-P 演算によるミニコン用行列反転方式
下地貞夫, 小林健三, °佐々木佳子(三菱電機)
185. 修正された行列の三角因子分解について 二宮市三, 佐伯純一(名大)
186. $\dot{x} = f(t, x)$ 型の方程式に対する一般化された多段数値積分法の一試案(その2)
鈴木千里, °福永多喜子(富士通研)
187. 複素指数の Bessel 関数 $J_n(x)$ の計算について 西村綱子(武蔵野通研)
188. 諸関数の最良有理近似式 二宮市三, °西尾公美(名大)
- (10分 休けい)————
- (10:30~11:50) 数値演算(2) 座長 清水留三郎(東大)
189. 区分的3次関数を用いたデータ平滑化一節点の決定について
°吉本富士市(明石高専), 市田浩三, 清野武(京大)
190. 3次元ランダムデータに基づく等高線表示と補間法 二宮市三, °佐藤義雄(名大)
191. 動的最小2乗法 石川甲子男(国土地理院)
192. 初等関数ルーチンの誤差に関する考察 浜田穂積(日立)
193. 演算桁数と解の精度の関係について 山下真一郎(富士通)
194. $\zeta(N)$ 関数の級数の加速法と誤差の比較 春海佳三郎(群馬大)
195. 極限計算における理論誤差と丸め誤差について 永坂秀子(日電)
196. 区間解析について-常微分方程式への応用-
°町田哲夫, 市田浩三, 島崎眞昭, 清野武(京大)
- 一般講演 [E会場] (9:00~11:00) コンピュータ・ネットワーク(3) 座長 田畑孝一(京大)
197. TSS 端末間のデータ交換(1) -センター側のデータ交換プログラム-
°戸島 潤, 稲田信幸(小樽商大)

198. TSS 端末間のデータ交換 (2) ソフト端末側の処理プログラム
 °福田信幸, 戸島 潔 (小樽商大)
199. 複合計算機のシステムプログラム (I) —システム間通信ソフトウェアの基礎的考察—
 °有田五次郎, 宇津宮孝一 (九大)
200. 複合計算機のシステムプログラム (II) —CCA 経路による RJE システムの実例—
 °宇津宮孝一, 有田五次郎 (九大)
201. HITAC 8350 と PDP 11/40 の計算機結合とその応用
 矢島脩三, °上林弥彦, 吉田 進, 岩間一雄, 石井俊夫, 田中克己, 川久保和雄 (京大)
202. HITAC 8350 と PDP 11/40 の計算機結合における単線マルチコネクタ
 矢島脩三, °吉田 進, 田中克己 (京大)
203. シミュレーション用複合計算機システム
 °堀川勇壮, 原田公一, 渡辺 顕, 名越孝行 (航宇技研)
 林 岑男, 中原義大, 藤野卓男 (三菱プレジジョン)
204. 複合計算機システムの結合方式—その1—ハードウェア
 堀川勇壮, 原田公一, 渡辺顕 (航宇技研)
 °藤野卓男, 刀根川公雄, 大西啓修 (三菱プレジジョン)
205. 複合計算機システムの結合方式—その2—ソフトウェア
 堀川勇壮, 原田公一 (航宇技研), 中原義大, 富山和雄 (三菱プレジジョン)
206. 複合計算機用リンケージエディタ
 °原田公一, 堀川勇壮 (航宇技研), 富山和雄 (三菱プレジジョン)
207. シミュレーション用複合計算機のデータ転送 °原田公一, 堀川勇壮 (航宇技研)
208. 並列処理による連立常微分方程式の解法と負荷の均等化 原田公一 (航宇技研)
- 一般講演 [B-2 会場] (9:00~10:20) 言語・処理系 (1) 座長 野崎昭弘 (京大)
209. マイクロプログラム・ジェネレータ (2) —マイクロプログラム・コンパイラのインプリメンテーション—
 °馬場敬信, 藤本裕司, 萩原 宏 (京大)
210. マイクロプログラミング言語 FML とそのトランスレータについて
 牧之内顯文, °沢井利子, 林 達也 (富士通)
211. システム記述言語 PL 270 の最適化—命令の短語長語問題— 清水公子 (東大物性研)
212. 汎用マクロ言語 AML について °内田雅俊, 豊泉謙一, 清水和彦, 門倉敏夫 (早大)
 岡本嘉之 (三井造船), 宇都宮公訓 (筑波大)
213. アセンブリプログラムの変換について 内田裕士, 林 達也 (富士通)
214. マイクロ・コンピュータ用クロス・アセンブラ °水野忠則, 金田 一, 首藤 勝 (三菱電機)
215. 汎用クロス・アセンブラ 村沢俊彦, 森田孝夫 (パナファコム)
216. 異機種アセンブラの実現形態 大原憲治 (横須賀通研)
- (15分 休けい)—————
- (10:35~11:45) 言語・処理系 (2) 座長 井上謙蔵 (東工大)
217. 汎用 FORTRAN コンバータ FAUST-II の開発—
 °山本富士男, 渡辺 坦, 有本富夫 (日立)
218. FORTRAN の FORMAT 文に従うプロッタ出力文法 °太田徳二, 高橋恒二 (富士電機)
219. Compile and GO FORTRAN のコンパイラの性能評価について
 °中所武司, 渡辺道生, 加藤正道, 林 英治 (日立)
220. 会話実行型 FORTRAN の処理方式
 田中 清, 奥瀬尚位, °松本匡通 (横須賀通研), 三浦幹夫 (日立)

221. ALGOL 目的プログラムの実行方式について °山野紘一, 浜田穂積 (日 立)
222. APL 会話型プロセッサの構成法 福山峻一, 坂間保雄, 大野政江 (横須賀通研)
223. ミニコンにおける APL 会話型処理システムのインプリメンテーション
官脇富士夫 (姫路工大) °渡辺豊英, 渡辺勝正, 萩原 宏 (京 大)
- 一般講演 (157 会場) (9:00~10:40) 論理・演算・入出力 (2) 座長 寺田浩詔 (阪 大)
224. マイクロコンピュータを用いたインテリジェントプリンターハードコピー制御の一方式—
°藤井和彰, 阿草清滋, 大野 豊 (京 大)
225. マイクロコンピュータを用いたインテリジェント・タイプライタ
相磯秀夫, 王 錦 標, 渥美幸雄, 北村順次, 佐野 朗 (慶 大)
226. 業務記述言語を持ったターミナルシステム
猪島 進 (三洋), 山崎晴明, 丹下栄二, 松下 温 (沖 電 気)
227. 画像伝送式オンライン汎用乗車券発行システム 石田真也, 小田博基 (近畿日本鉄道)
228. 画像プリント方式による汎用乗車券発行ターミナルシステム
杉浦宣紀, 椎野努, °市川和明 (沖 電 気)
229. イメージ・ディセクタを用いた汎用映像入出力装置
°池田克夫, 岡田 信, 森本潤一, 清野 武 (京 大)
230. 高精度写真読取記録装置 (I)—ハードウェア
°柴田進吉, 相馬 嵩, 出沢正徳, 後藤英一 (理化学研)
231. 高精度写真読取記録装置 (II)—ソフトウェア
相馬 嵩, 柴田進吉, 出沢正徳, °後藤英一 (理化学研)
232. カラー COM システム
相馬 嵩, 沖 正昭, 柴田進吉, 出沢正徳, 後藤英一, °国井睦子 (理化学研)
233. PAX II による画像処理—カラー地図およびX線回折写真の解析
°相馬 嵩, 渡辺泰成 (理化学研), 久保幸夫 (東 大)
————(10分 休けい)————
(10:50~11:40) 論理・演算・入出力 (3) 座長 寺田浩詔 (阪 大)
234. 簡易ディスク・インタフェースの開発
°D. Montuno, 小堀研一, 伊藤 誠, 蓼沼良一 (山 梨 大)
235. 汎用入出力制御方式 戸谷茂男, 松山孝記, 野口誠一, 矢沢良一 (横須賀通研)
236. I/O インタフェースに接続された通信制御処理装置の転送能力
高田賢次, 苗村憲司 (横須賀通研)
237. FACOM 230-75 のパネル情報伝送方式 三輪 修, 乾 範男, °越野 実 (富 士 通)
238. FACOM 230-75 性能測定器 乾 範男, 宮沢達士, °高橋正夫 (富 士 通)

第 2 日 (12 月 6 日) 午後の部

- 一般講演 (B-1 会場) (13:00~14:40) グラフィックス・CAD・DA (2)
座長 高澤嘉光 (山 梨 大)
239. 自動設計製図システム ADP について 平塚勝雄, 藤井凡雅, 工藤紀幸 (三和テック)
石田勝則, 加門昭行, 古市恒晃 (アビオトロニクス)
240. 会話形式による曲面形状処理の操作コマンドについて °木村靖夫, 小島俊雄 (機 械 技 研)
241. 会話形遠隔図形処理システム (RINGS-1) の概要と適用例
大野 豊, 吉田 清, 大出章司, 米田実男, °五十川隆文, 川原洋人 (横須賀通研)
242. RINGS-1 グラフィック日照計算プログラムにおける図形処理アルゴリズム
大出章司, °米田実男, 五十川隆文 (横須賀通研)
243. 多峰性 2 変数陰関数の自動作図 斎藤たつき (北 大)
244. 三次元任意形状の自動作図の研究 —1. 分割処理による形状ネットワークの作成—
°久保 洋, 沖野教郎 (北大), 林 幸雄 (日 立)

245. 三次元任意形状の自動作図の研究 —2. 形状ネットワークの合成による三面図の作成—
 °林 幸雄, 吉川良三 (日立), 久保 洋 (北 大)
246. 多分岐伝送線路の過渡解析プログラム °杉本隆重, 加藤誠巳 (上 智 大)
247. Z変換を用いた LCR 回路網の過渡解析 加藤誠巳 (上 智 大)
248. 非対称電力素子による電力最小論理回路網の合成プログラムシステム 稲垣耕作 (京 大)

————(10分 休けい)————

(14:50~16:50) グラフィックス・CAD・DA (3)

- 座長 飯田善久 (鉄 研)
249. 自動論理設計システム: CALAS
 元岡 達 (東大), 杉浦宣紀, 椎野 努, °武内 惇 (沖 電 気)
250. 非同期イベント方式並列故障シミュレータ 山田昭彦, 若槻信夫, °高田恭次 (日 電)
251. マイクロプログラムシミュレータ MIPS について
 °石田勝則, 永井 靖, 森田 進, 八木恭子, 箕田貞代 (アビオトロニクス)
252. LSI 配線プログラムの経路決定について 後藤 敏, °小山田哲治 (日 電)
253. パッケージ設計における IC 配置の一手法
 上田 勤, 米倉秀光, 山本和志, 小野恒雄 (沖 電 気)
254. パターンレイアウトを主入力とする実装 DA システム
 °上田正二, 稲生 公, 倉地 正 (東 芝)
255. マン・マシン・システムによる筐体の構造解析
 鴻巣維彦, 坂野博和, 藤田文彦, 内藤鉦一 (東 芝)
256. グラフィックスによるトップダウン的モデル形成とシミュレーションのシステム
 °和田 豊, 田畑孝一, 大野 豊 (京 大)
257. 連続・離散混合ネットワークシミュレータ “HYPNET”
 杉浦宣紀, 椎野 努, °一之瀬修 (沖 電 気)
258. 対話型通信網シミュレーション・システム—CAN DO— 小野欽司 (K D D 研)
259. 演繹的方法によるシミュレーションの一考察 溝口文雄 (東京理科大)
260. 生物の社会的行動のシミュレーションとそのモデル

°倉田 是, 粟屋 潔, 池田宏明, 西条良和, 小沢清二 (千 葉 大)

一般講演 [C-1 会場] (13:00~15:20) データ・マネジメント 座長 古川康一 (電 総 研)

261. データ処理構造とデータ処理言語 小林功武 (日本ユニパック)
262. データ構造とデータ記述言語 小林功武 (日本ユニパック)
263. 連想データベース記述システム
 吉村鉄太郎 °上松憲司, 宮坂宗行, 松田利夫, 仁秋 尚 (管理工学研)
264. 連想データベース記述システムにおけるソフトウェアページング
 吉村鉄太郎, °塩谷 忠, 園分芳宏 (管理工学研), 原田賢一 (慶 大)
265. 大容量ディスクへのファイルの適正配置法
 °近藤秀文, 吉田郁三, 加藤 孝 (日立), 榎本 肇 (東 工 大)
266. オンライン用統計プログラムのデータ・ファイル構成
 °高橋 一, 中野良平, 小林愛子 (横須賀通研)
267. データ・ファイル管理プログラムFAMについて °米田 茂, 山口康隆, 石金幹彦 (日 立)
268. データ・ベース・マネジメント・システムのシミュレーション (その1)
 °中村史朗, 森賢二郎, 吉田郁三, 葛西靖三 (日 立)
269. データ・ベース・マネジメント・システムのシミュレーション (その2)
 °森賢二郎, 吉田郁三, 中村史朗, 葛西靖三 (日 立)
270. データ・ベース・マネジメント・システムのシミュレーション (その3)
 °吉田郁三, 近藤秀文, 中村史朗, 葛西靖三 (日 立)

271. 生産管理指向データ管理システム PIMS/2200 概要
 °菅原邦宏, 芦田壮平, 片山 平 (日 電)
272. 生産管理指向データ管理システム PIMS/2200 システム構造とユーザ・インタフェース
 菅原邦宏, °芦田壮平, 田野賢司 (日 電)
273. エンド・ユーザ指向データベース問合せシステム (EUS/2200) の概要
 °水摩正行, 中田修二, 竹内 憲, 片山 平 (日 電)
274. EUS/2200 におけるユーザ・インタフェースと言語について
 水摩正行, °中田修二, 関川純子, 片山 平 (日 電)
- (10 分 休けい)——
- (15:30~16:40) 教育 座長 佐藤隆博 (日 電)
275. 授業シミュレーションモデルと授業の最適化 (1) 中嶽治麿 (大阪府科学教育センター)
276. 学習指導システム CGI の方法 河崎善司郎, 青山義彦, 大野昭二 (日 立)
277. 学校時間割の構成アルゴリズムについて (II) °池田秀人, 山本純恭, 伊藤史朗 (広 島 大)
278. 高専における電子計算機の運用 加藤和子, 野島敬一郎 (沼 津 高専)
279. CAPSS (III-A) 石桁正士 (阪電通大), 横山 保, 安井 裕, 万代三郎 (阪 大)
 佐久間紘一 (京 産 大)
280. CAPSS (III-B) 佐久間紘一 (京産大), 横山 保, 万代三郎, 安井 裕 (阪 大)
 石桁正 (阪電通大), 宮地輝雄, 福本真憲, 岡本光曜 (日 電)
281. 集団用 CATS における乗りかえ方式 下村 武, 石桁正士 (阪 電 通 大)
- 一般講演 [C-2 会場] (13:00~15:00) 数値演算 (3) 座長 戸田英雄 (電 総 研)
282. Newton 法の誤差の漸近的性質の二次変換理論による解析 伊達 惇 (東 大)
283. 定常熱伝導方程式の差分近似解法における誤差見積り法と数値実験
 幾志新吉 (防災科学技術センター)
284. 並列反復法による固有値・固有ベクトルの収束性 °武藤 浄, 川面恵司 (三 菱 電 機)
285. 3 次スプラインの端条件 秦野和郎 (名 大)
286. Gräffe 法による高次代数方程式の求根 °池田宏明, 粟屋 潔, 倉田 是 (千 葉 大)
287. 単位円内における解析関数の零点の計算法 都田艶子 (阪 大)
288. 1 変数関数の最大点を含む区間の探索法 井口 健 (豊 田 高 専)
289. Quasi-Hermite 内挿多項式の—Explicit な表現について 鈴木千里 (富 士 通 研)
290. 計量経済分析における最尤法系推定手法 井上正義, °梅田晴正 (横須賀通研)
291. 時変系多降性未知関数の最大点追従のための情報処理 °久保田健治, 北森俊行 (東 大)
292. 特別摂動法による人工衛星の軌道決定
 °津向友好, 藤城博司, 遠地卓二, 板橋伸一 (富士通), 忽滑谷基 (宇宙開発事業団)
293. 炭化水素における化学反応の数値解析
 白井万次郎, °下地貞夫, 小林健三, 宮花節子 (三 菱 電 機)
- 一般講演 [E会場] (13:00~15:10) コンピュータ・ネットワーク (4) 座長 都丸敬介 (通 研)
294. パターン情報処理研究システム (EPICS) の概要
 °川合英俊, 淵 一博 (電総研), 藤正 顕, 柳内拙郎 (東 芝)
295. EPICS における計算機複合系の構成
 柳内拙郎, °真子ユリ子 (電総研) 勝村文彦, 山根泰宇 (東 芝)
296. EPICS における複合計算機システムの診断機構
 真子ユリ子 (電総研), 磯部哲也, 八巻政人, °山根泰宇 (東 芝)
297. EPICS の計算機間入出力制御 °大井川正昌, 松尾 隆, 草刈政芳 (東 芝)
298. EPICS 管理プログラム 鈴木英夫, 博多屋匡 (東 芝)

299. 図形処理研究用サブシステムにおける EPICS 交信用プログラム
棟上昭男, °真子ユリ子, 藤村是明 (電 総 研), 内田俊一 (慶 大)
300. 音声研究用サブシステムからみた EPICS ネットワークの利用方式
°田中穂積, 太田耕三, 鈴木虎三 (電総研), 藤井道夫 (富 士 通)
滝本哲司 (パナファコム), 原 重実 (情報処理センタ)
301. EPICS における文字認識研究システム
山本和彦, 山田博三, 斎藤泰一, 森 俊二 (電 総 研)
302. EPICS-TSS による対話型画像処理実験システム
°田村秀行, 森 俊二 (電総研), 清宮忠昭 (早 大)
303. EPICS・物体認識研究サブシステムにおける計算機間接続プログラム
°大島正毅, 田村浩一郎 (電総研), 里川長生 (ファコムハイタック)
304. EPICS における TSS の実態 川合英俊 (電総研), °岸田陽一 (システムクリエーション)
305. EPICS のシステム・データ収集
望月正春, 赤木孝次, 松尾, 隆°松岡 宏 (東芝), 川合英俊 (電 総 研)
306. TOSBAC-5600-LISP 1.6 システム 黒川利明 (東 芝)
—————(10 分 休けい)—————
(15: 20~16: 50) 応用システム 座長 川合英俊 (電 総 研)
307. ETL における一和文処理システムの構想 °真子ユリ子 (電 総 研)
内田俊一, 島田幹郎, 石上正之, 佐藤 聖, 徳田英幸 (慶 大)
須賀英興 (三菱電気), 高橋秀明 (N C R)
308. 宛名のカナ漢字変換システム 筒井健嗣 (日 立)
309. 漢字による技術報告書の管理システム 古川茂雄, °三田順業 (日 電)
310. 新聞製作における漢字処理の機械化 °福田勝利, 菅沼広久, 木村哲郎, 土居康栄 (J B A)
311. 分光分析の自動化へのミニコンの応用 °稲上英次, 下地貞夫, 吉留昭男, 今村 孝, 倉本一雄 (三菱電機)
312. TV 信号処理のためのシミュレーションシステム
山本英雄, 羽鳥好律, 芝田好章, 天野橋太郎 (国際電電)
313. 音データ計算機入力のための符号化の一法—楽譜の符号化について— 磯部俊夫 (航 宇 技 研)
314. インタラクティブな MUSIC V 戸沢義夫, 国井利泰 (東 大)
315. KUIP NET を利用した対話型音声データ収集・編成システム
坂井利之, 中川聖一, °前川公男 (京 大)
- 一般講演 (B-2 会場) (13: 00~14: 10) 言語・処理系 (3) 座長 八木正博 (東 芝)
316. ミニコンによる会話型プログラミング・システム MICS °水野徳重, 吉田雄二, 福村晃夫 (名 大)
317. 数値制御用言語 MELCOM M-APT °井上高志, 水野忠則, 林 一博, 小浦泰三 (三菱電機)
318. ICES における問題向け言語の処理 °大貫憲行, 松崎幸一 (東 芝)
319. フローチャート言語について °伊藤哲郎, 木沢 誠 (阪 大)
320. グラフ処理用言語 MAGNET °中森真理雄 (東大) 井上昌行 (富士通), 福永光一 (三菱総研), 伊理正夫 (東 大)
321. EQUATION 言語のコンパイラ °栃内香次, 長田博泰, 千葉正喜 (北 大)
322. 関数列を用いたプログラムライティング 房岡 璋 (三菱電機)
—————(15 分 休けい)—————
(14: 25~16: 15) 言語・処理系 (4) 座長 三上 徹 (日 電)
323. 小型電子計算機用会話型リスト処理システム (LISP-43) の改良 °吉田雄二, 福村晃夫 (名 大)

324. Block と Virtual tape を持つ LISP システム °佐々政孝 (東工大), 後藤英一 (東大)
325. HLISP の仮想記憶と Garbage Collector の改良 °寺島元章, 後藤英一 (東大)
326. ストリング処理用仮想計算機による SNOBOL 3 の実現
°国立 勉, 吉田雄二, 福村晃夫 (名大)
327. Foreground LISP Interpreter について 塚本享治 (電総研)
328. 数式処理言語 REDUCE-2 °金田康正, 後藤英一 (東大)
329. 定理証明プログラム TKP 1.5 について °中西正和, 永田守男 (慶大), 岩丸良明 (三井銀行)
330. オンライン・データ・ベース用レポートライタのコマンドと対話の方法
齋藤 孝, 池田 実, 鈴木恭隆, 滝沢礼二 (東芝)
331. プログラムテストシステム TPL (1) —テストプログラム記述言語—
°迫田行介, 霜田忠孝, 小島富彦, 桑原 洋 (日立)
332. プログラムテストシステム TPL (2) —実行方式—
°小島富彦, 霜田忠孝, 迫田行介, 小崎 善 (日立)
333. トランスレータ記述システムの性能解析 °海永正博, 西野秀毅, 吉村一馬 (日立)
- 一般講演 [157 会場] (13:00~14:10) コンピュータ・システム (2)
- 座長 牛島和夫 (九大)
334. 京大大型計算機システム (I) システムの構成と利用効率の改善について
°北川 一, 星野聰 (京大), 植村満夫, 三輪 修, 岩野 博 (富士通)
335. 京大大型計算機システム (II) デマンド・プリンティング方式
小野幸生, °藤原康雄, 玉木浩, 杉本正 (富士通), 金沢正憲, 北川 一 (京大)
336. 京大大型計算機システム (III) ラインプリンタ出力の自動仕分システム
°小坪研一郎, 境 茂郎, 春野英嗣, 菅沼勝利 (富士通), 北川 一, 星野聰 (京大)
337. 京大大型計算機システム (IV) 集中監視方式
°北脇順造, 新谷信彦, 越野 実 (富士通), 飯田記子, 北川 一 (京大)
338. 京大大型計算機システム (V) 計算機間結合の方式と制御 [1] TSS バッチ処理システム間
°岡田弘幸, 米山幸彦, 藤野昭雄 (富士通), 北川一, 飯田記子, 金沢正憲 (京大)
339. 京大大型計算機システム (VI) 計算機間結合の方式と制御 [2] TSS グラフィックス・システム間
°今井恒雄, 萩原俊一 (富士通), 西原清一, 北川 一 (京大)
340. 京大大型計算機システム (VII) システムの動作解析と評価について
°金沢正憲, 北川 一, 飯田記子 (京大)
- (15 分 休けい) —————
- (14:25~15:45) コンピュータ・システム (3) 座長 藤中 恵 (日立)
341. コムトラックの情報伝達と旅客誘導案内 加藤 昭, °佐藤正夫 (国鉄)
342. コムトラックの情報系システムのソフトウェア
長谷川豊, 高橋 薫 (国鉄), °名内泰蔵, 高井憲彦 (日立)
343. コムトラックの車両割当て 山本一郎, °小堀雄三 (国鉄)
344. マン・マシン・インタフェイス (M. M. I.) 機器とその応用
海老原浩一, 松尾浩二郎, °菱沼好章 (国鉄)
345. 新幹線の運転管理の考え方 °稲田伸一, 広田佳男, 富岡国明 (国鉄)
346. コムトラックのハード構成 川村忠男, 内野博正, °杉原 顕 (国鉄)
347. 博多対応コムトラックの概要 林 義郎, °松沼正平 (国鉄) 井原広一 (日立)
348. コムトラックの制御系システムのソフトウェア
°関 秋生, 横田重雄 (国鉄) 久保 裕 (日立)

事務局からのお知らせ

参加する方へ

1. 予約の方は引換券を忘れずに持参し、受付で参加章及び論文集をお受取り下さい。
2. 受付後、会館内では必ず参加章を胸に着けて下さい。第1日目、第2日目ともに、参加章がないと会館内に入れません。
3. 受付近くのロビーで、当日の昼食券の発売をいたします。一般用のグリル、スナックも利用できますが、混み合いますので、なるべく早い時間に食券をお求めの上ご利用下さい（弁当の持ち込みはできません）。

一般講演をする方へ

1. 一般講演は、質疑時間を含めて、一講演当り 10 分ですから、所定の時間内に講演の主旨を十分に伝えられるよう、事前の準備に手ぬかりないよう留意してください。講演が時間内に終わらないときも、途中で打ち切られます。
2. 座長補佐が、5分、7分および 10 分（終了）の時間をベルの合図で知らせます。
3. 講演の代読はできるだけさせていただきます。
4. 講演には、オーバーヘッド・プロジェクター（OHP）が使えます。OHP に使う原図は、B5 版程度の大きさの透明紙を使用し、説明に用いる文字や線・点はなるべく大きく書いて、よく判読できるよう配慮してください。
5. 講演者は、各 Session の始まる前に、必ず会館玄関の講演者受付で出席を確認して貰ってください。
6. 講演者は、おそくとも自分の前の講演者の講演時間中に、座長席の前に設けられた「講演者控」に待機するようにしてください。

場 所 国立京都国際会館 京都市左京区宝池 Tel. 075-791-3111

日 時 昭和 49 年 12 月 5 日、6 日 午前 9 時～午後 5 時

交 通

1. 市 バ ス

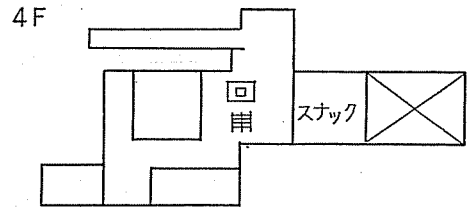
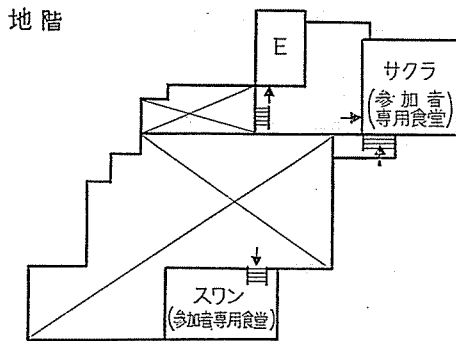
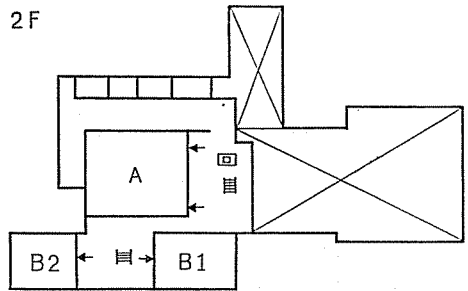
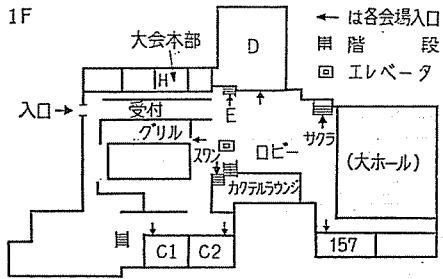
- | | |
|-------------------------------------|---------------------------------|
| (1) 京 都 駅より ⑤⑥⑦系統により約 50 分 | } いずれも岩倉操車場前（終点）
で下車。徒歩約 5 分 |
| (2) 四 条 烏 丸より ⑤（5 甲）⑥⑦⑧系統により約 40 分 | |
| (3) 四 条 河 原 町より ⑤（5 甲）⑧系統により約 35 分 | |
| (4) 三 条 京 阪より ⑤（5 甲）系統により約 35 分 | |
| (5) この他に四条烏丸より ②系統により約 40 分、国際会館前下車 | |

2. タクシー

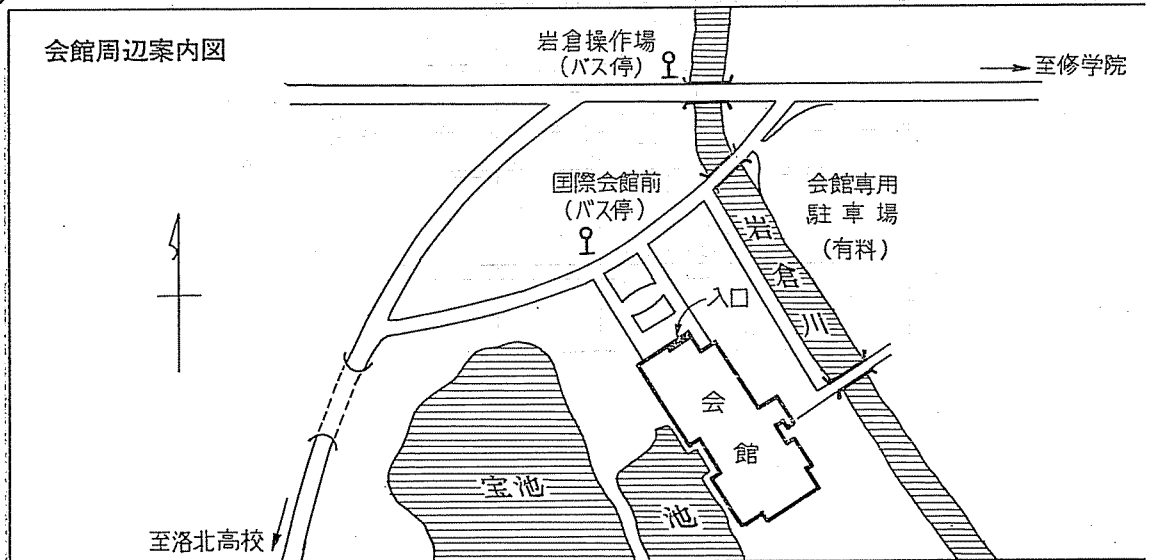
京都駅より約 30 分（約 1,100 円）

- 〔注〕 1. 駐車場（有料）は十分あります。
2. 夕刻 4:30～5:30 には会館から市内中心部を経て京都駅まで専用バス（有料）を用意する予定です。受付で整理券を購入して下さい。

（次のページの会館周辺案内図、会場案内図を参照してください。）



会館周辺案内図



国際会館を中心とした京都案内図

