

国語の文章における仮名の使用状況について

渡辺 定久 (電子技術総合研究所)
 中野 洋 (国立国語研究所)

1 概要

国語の文章を仮名のサで表記するのに必要な仮名の使用頻度などは、仮名文字のためのタイプライタや、仮名漢字変換方式による日本文入力装置の最適化を行なう上での不可欠な資料となる。

このため、われわれは、通常の国語の文章を現代仮名づかひによって表記する際に生ずる仮名文字、および仮名の2文字連系、3文字連系の使用度数を調査した。

調査対象は、①高校教科書9教科9冊分(倫社、政経、日本史、世界史、地理、生物、化学、物理、地学)、②科学技術文献タイトル(日本科学技術情報センターJICSTによる昭和56年4月分25,630件)、③新聞記事(国立国語研究所「電子計算機による新聞の語彙調査」の1年分)、④天声人語・続天声人語(深代惇郎著、朝日新聞社刊)、⑤情報処理学会誌(Vol. 17, No. 1~12) である。

ただし、資料①、②に対しては、原文の仮名表記部分で使用されている仮名と、漢字表記部分を仮名表記するのに必要な仮名とを区別して集計し、資料④、⑤については、原文で仮名表記されている部分のみを調査の対象とした。また、資料③については、原文全体を調査対象としたものの、仮名表記部分と漢字表記部分の区別は行なっていない。

表1に各種資料に出現する文字数などを一括して示した。

なお、本調査は、仮名漢字変換用仮名鍵盤の新しい規格案を定めることを目標のひとつとして(社)日本電子工業振興協会に設置された「日本語情報処理標準化調査委員会」(委員長・元岡達東大教授)の委員会活動の一環として行なわれたものであって、本稿で使用するJICST資料は、高橋達郎委員(日本科学技術情報センター)のご好意によるものである。

	教科書	JICST	新聞	天声人語	情報処理
原文の仮名表記部分に 対応する仮名	451,051	317,902	—	316,495	634,198
原文の漢字表記部分に 対応する仮名	724,003	567,506	—	—	—
調査対象仮名文字合計	1,175,054	885,408	1,685,333	—	—
英数字、記号など	42,958	105,380	—	—	—
仮名表記文の合計	1,218,012	990,788	—	—	—
原文文字数の合計	920,983	719,044	—	474,540	1,096,963

表1 調査対象に出現した文字。

2. 仮名の使用度数について

各資料に出現する仮名の使用度数を表.2, 表.3にまとめて示した。

ただし, 表.2は原文を仮名タイプライタなどから入力する場合を考慮して濁音記号, 半濁音記号を独立した文字として計数し, 各文字の教科書における使用度数順に配列したものであり, 表.3は, 原文をローマ字表記によって英文タイプライタなどから入力する場合を考慮して各文字の使用率を濁音記号, 半濁音記号付のまま示したものである。

従来のJISで採用されている文字配列が, 仮名の使用度数の点で不適当なものであることはしばしば指摘されているが, 図.1はこのことを高校教科書における例によって示した。

図.2は仮名の使用度数が資料によって変化する様子を示したものである。調査対象のうち科学技術文献タイトルや情報処理は外来語が多くふくまれているという点で通常の国語文とは趣を異にして考えると考えられるが, 教科書の上位30位ごとのカバー率の差は10%以内である。

左手				右手			
小指	薬指	中指	人差指	人差指	中指	薬指	小指
㊦ 2	㊧ 108	㊨ 125	㊩ 565	㊪ 28	㊫ 111	㊬ 187	㊭ 142
㊮ 90	㊯ 64	㊰ 2	㊱ 0	㊲ 41	㊳ 20	㊴ 94	㊵ 47
㊶ 300	㊷ 316	㊸ 2	㊹ 458	㊺ 517	㊻ 154	㊼ 237	㊽ 109
㊾ 113	㊿ 329	⓪ 512	⓫ 1248	⓬ 255	⓭ 63	⓮ 354	⓯ 139
⓰ 146	⓱ 125	⓲ 113	⓳ 2234	⓴ 55	⓵ 91	⓶ 313	⓷ 126
⓸ 158	⓹ 125	⓺ 113	⓻ 58	⓼ 30	⓽ 204	⓾ 62	⓿ 39
シフト 907	SP 5				シフト 151		

段指	小指	薬指	中指	人差指	人差指	中指	薬指	小指	計
4	110	126	565	156	200	281	189	120	1747
3	300	316	589	589	671	237	109	1143	3954
2	113	329	512	516	318	354	139	263	2544
1	304	125	113	292	146	343	330	99	1752
シフト	907	—	—	—	—	—	—	151	1058
計	1734	896	1779	1553	1335	1215	767	1776	—
—	左手合計: 5962				右手合計: 5093				11055

図1 高校教科書をJIS鍵盤(JIS C 6233)によって入力する場合の, キー別, 指別使用度数(入力文字10000文字別)。

文字	区分	教科書	JICST	文字	区分	教科書	JICST	文字	区分	教科書	JICST	
948	仮名	314 (1)	289 (1)	11	仮名	164 (7)	39 (25)	o	仮名	126 (11)	1 (58)	
	漢字	633 (0)	581 (1)		5669	漢字	84 (21)		77 (23)	漢字	0 (56)	0 (52)
	全体	946 (0)	869 (0)			全体	248 (13)		116 (30)	全体	126 (26)	1 (58)
1535	仮名	101 (14)	84 (13)	二	仮名	195 (4)	163 (4)	ア	仮名	59 (19)	51 (23)	
	漢字	486 (3)	529 (3)		6206	漢字	42 (36)		19 (37)	漢字	66 (27)	31 (30)
	全体	587 (1)	613 (3)			全体	237 (14)		182 (18)	全体	125 (27)	82 (35)
2099	仮名	52 (22)	30 (33)	コ	仮名	77 (16)	29 (35)	カ	仮名	36 (25)	28 (37)	
	漢字	513 (1)	732 (0)		6439	漢字	156 (9)		173 (10)	漢字	89 (20)	118 (17)
	全体	565 (2)	762 (1)			全体	234 (15)		202 (16)	全体	125 (28)	146 (23)
2616	仮名	6 (44)	153 (5)	ル	仮名	150 (8)	235 (2)	キ	仮名	9 (38)	32 (32)	
	漢字	511 (2)	545 (2)		6643	漢字	54 (28)		7 (48)	漢字	103 (18)	96 (21)
	全体	517 (3)	698 (2)			全体	204 (16)		242 (10)	全体	113 (29)	128 (27)
3129	仮名	113 (12)	108 (8)	ミ	仮名	1 (49)	7 (50)	ク	仮名	37 (24)	22 (43)	
	漢字	399 (4)	360 (4)		6829	漢字	186 (8)		230 (7)	漢字	76 (24)	121 (16)
	全体	512 (4)	469 (4)			全体	187 (17)		237 (12)	全体	113 (30)	142 (25)
3587	仮名	182 (5)	54 (22)	シ	仮名	33 (26)	20 (44)	ケ	仮名	87 (15)	44 (24)	
	漢字	276 (5)	302 (5)		6988	漢字	125 (13)		163 (11)	漢字	26 (45)	17 (39)
	全体	458 (5)	356 (6)			全体	158 (18)		183 (17)	全体	112 (31)	62 (38)
3941	仮名	332 (0)	397 (0)	セ	仮名	8 (39)	28 (38)	コ	仮名	0 (51)	11 (48)	
	漢字	22 (46)	23 (35)		7143	漢字	147 (12)		212 (8)	漢字	111 (14)	152 (12)
	全体	354 (6)	420 (5)			全体	156 (19)		240 (11)	全体	111 (32)	162 (22)
4269	仮名	178 (6)	176 (3)	テ	仮名	105 (13)	28 (40)	ウ	仮名	64 (17)	69 (16)	
	漢字	151 (11)	107 (19)		7298	漢字	49 (31)		15 (41)	漢字	45 (34)	14 (42)
	全体	329 (7)	238 (9)			全体	154 (20)		43 (41)	全体	109 (33)	83 (34)
4585	仮名	234 (3)	85 (11)	フ	仮名	54 (20)	35 (29)	フ	仮名	5 (45)	79 (15)	
	漢字	82 (22)	137 (15)		7444	漢字	93 (19)		59 (25)	漢字	104 (17)	98 (20)
	全体	316 (8)	222 (14)			全体	146 (21)		94 (33)	全体	108 (34)	177 (19)
4898	仮名	313 (2)	37 (27)	フ	仮名	142 (10)	30 (34)	ヨ	仮名	49 (23)	60 (20)	
	漢字	0 (57)	0 (53)		7586	漢字	0 (62)		0 (62)	漢字	45 (33)	79 (22)
	全体	313 (9)	37 (47)			全体	142 (22)		30 (44)	全体	94 (35)	139 (26)
5198	仮名	145 (9)	85 (10)	リ	仮名	32 (29)	68 (17)	モ	仮名	63 (18)	19 (45)	
	漢字	155 (10)	143 (4)		7725	漢字	107 (16)		108 (18)	漢字	28 (42)	23 (36)
	全体	300 (10)	228 (13)			全体	139 (23)		175 (20)	全体	91 (36)	42 (43)
5467	仮名	32 (28)	37 (26)	ヌ	仮名	53 (21)	127 (6)	チ	仮名	23 (32)	99 (9)	
	漢字	236 (6)	291 (6)		7856	漢字	78 (23)		38 (29)	漢字	67 (26)	44 (27)
	全体	268 (11)	327 (7)			全体	131 (24)		164 (21)	全体	90 (17)	143 (24)
5721	仮名	29 (30)	84 (12)	フ	仮名	16 (35)	64 (19)	ホ	仮名	7 (43)	36 (28)	
	漢字	225 (7)	209 (9)		7982	漢字	110 (15)		145 (43)	漢字	74 (25)	75 (24)
	全体	255 (12)	293 (8)			全体	127 (25)		209 (15)	全体	80 (38)	111 (31)

表. 2 仮名の出現頻度 (瀬点分離, 頻度順) — 1 —

文字	区分	教科書	JICST	文字	区分	教科書	JICST	文字	区分	教科書	JICST
工 9443	仮名	11 (36)	28 (39)	°	仮名	0 (53)	83 (14)	又	仮名	0 (50)	2 (56)
	漢字	53 (29)	41 (28)		漢字	39 (37)	14 (43)		漢字	2 (53)	1 (50)
	全体	64 (39)	69 (37)		全体	39 (41)	97 (32)		全体	2 (55)	3 (56)
マ 9506	仮名	33 (27)	25 (42)	□	仮名	10 (37)	57 (21)	工	仮名	0 (58)	10 (49)
	漢字	30 (39)	13 (44)		漢字	27 (44)	19 (38)		漢字	2 (52)	0 (57)
	全体	63 (40)	38 (46)		全体	37 (48)	75 (36)		全体	2 (56)	10 (54)
メ 9568	仮名	20 (33)	29 (36)	ネ	仮名	2 (48)	16 (46)	了	仮名	0 (55)	5 (52)
	漢字	42 (35)	17 (40)		漢字	29 (41)	26 (32)		漢字	1 (54)	0 (54)
	全体	62 (41)	46 (40)		全体	30 (49)	43 (42)		全体	1 (57)	5 (55)
ヒ 9626	仮名	8 (42)	67 (18)	ヤ	仮名	0 (52)	6 (51)	才	仮名	0 (59)	2 (55)
	漢字	50 (30)	54 (26)		漢字	28 (43)	29 (31)		漢字	0 (55)	0 (58)
	全体	58 (42)	121 (28)		全体	28 (50)	35 (48)		全体	0 (58)	2 (57)
ミ 9681	仮名	8 (41)	26 (41)	△	仮名	2 (47)	35 (30)	夕	仮名	0 (57)	0 (59)
	漢字	47 (32)	13 (41)		漢字	22 (41)	5 (49)		漢字	0 (58)	0 (56)
	全体	55 (43)	39 (45)		全体	24 (51)	40 (44)		全体	0 (59)	0 (59)
リ 9728	仮名	18 (34)	4 (53)	工	仮名	2 (46)	2 (57)	リ	仮名	0 (60)	0 (60)
	漢字	29 (40)	10 (46)		漢字	18 (48)	24 (34)		漢字	0 (59)	0 (59)
	全体	47 (44)	14 (52)		全体	20 (52)	26 (50)		全体	0 (60)	0 (60)
ヤ 9769	仮名	26 (31)	3 (54)	SP	仮名	0 (54)	119 (7)	中	仮名	0 (61)	0 (61)
	漢字	15 (49)	9 (47)		漢字	5 (50)	0 (57)		漢字	0 (60)	0 (60)
	全体	41 (45)	12 (53)		全体	5 (53)	119 (29)		全体	0 (61)	0 (61)
へ 9809	仮名	8 (40)	33 (31)	イ	仮名	0 (56)	14 (47)	工	仮名	0 (62)	0 (62)
	漢字	32 (38)	26 (33)		漢字	2 (51)	0 (55)		漢字	0 (61)	0 (61)
	全体	40 (46)	59 (39)		全体	2 (54)	14 (51)		全体	0 (62)	0 (62)

表 2 仮名の出現頻度 (濁点分離, 頻度順) — 2 —

- ① 各文字の下の数値は, 累積使用率 XX.XX%
- ② 区分ごとの数値は, 各文字別使用率 XX.XX%
- ③ かつこ内数値は, 区分ごとの順位

文字	新聞	教科書	JICST
ア	113	139	91
イ	677	651	680
ウ	730	626	846
エ	99	71	77
オ	123	100	159
カ	343	319	319
キ	271	241	318
ク	293	267	294
ケ	110	96	193
コ	213	225	176
サ	165	118	132
シ	495	419	358
ス	115	121	169
セ	131	154	246
ソ	69	100	114
タ	231	261	211
チ	209	125	142
ツ	169	170	201
テ	152	213	165
ト	256	266	207
ナ	150	171	48
ニ	230	263	202
ヌ	5	2	3
ネ	39	33	47
ノ	277	393	466
ハ	170	223	73
ヒ	69	44	61
フ	64	46	67
ヘ	17	26	40
ホ	70	50	74
マ	149	70	42
ミ	84	61	44
ム	38	27	44
メ	71	69	51
モ	100	101	47
ヤ	65	46	13
ユ	30	22	28
ヨ	97	105	154
ラ	114	120	92
リ	140	154	195

文字	新聞	教科書	JICST
ル	141	226	269
レ	105	124	68
ロ	69	41	83
ワ	73	53	15
ヲ	87	158	33
ン	694	574	774
ガ	109	189	76
ギ	55	56	46
グ	30	16	31
ゲ	38	45	39
ゴ	69	34	49
ザ	27	20	30
ジ	211	149	162
ズ	23	25	14
ゼ	24	19	20
ゾ	15	25	44
ダ	121	72	42
ヂ	1	0	0
ヅ	7	5	2
デ	116	137	81
ド	85	98	107
バ	57	39	31
ビ	35	17	59
ブ	55	68	88
ボ	23	16	13
ポ	25	20	32
ピ	17	13	25
ピ	8	3	14
プ	17	6	40
ペ	4	3	12
ポ	14	19	17
ア	1	1	5
イ	4	2	16
ウ	0	0	0
エ	3	2	11
オ	1	0	2
ヤ	65	31	39
ユ	167	123	180
ヨ	252	207	263
ツ	138	162	105

表. 3 仮名の出現頻度 (横音付, 50音順) 数値は XX, XX%.

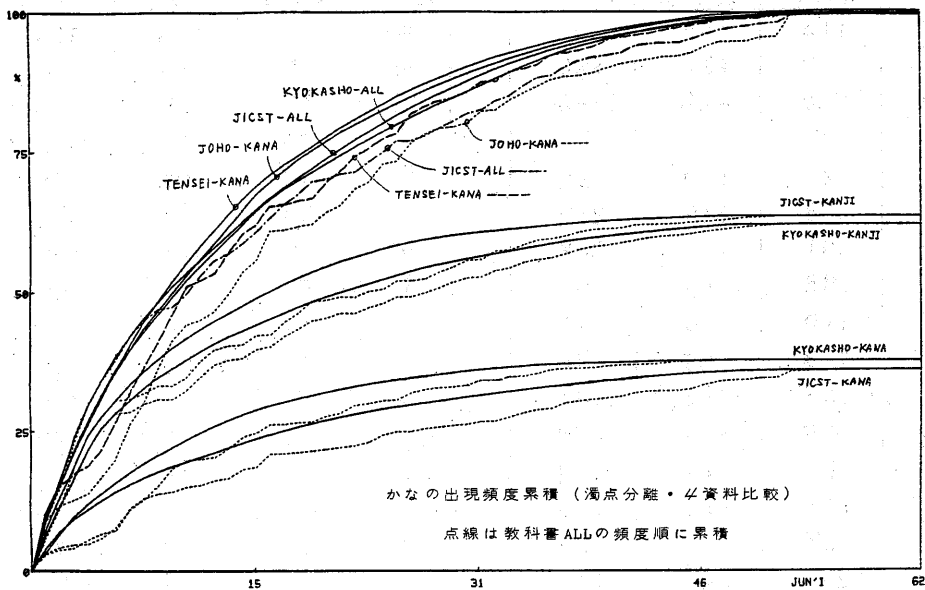


図. 2 仮名の出現頻度累積曲線

3. 2文字連系, 3文字連系使用度数

タッチ打法を前提とすると、使いやすい鍵盤配列であるためには、同じ指を連続して使用する機会がすくないことや、両手を交互に使用する頻度が高いことが必要であるとされる。

このことを実際の仮名鍵盤について実現するにはどのようにしたらよいか考へる上での資料を得る目的で、国語文における2文字連系, 3文字連系の出現頻度について調査した。

まず、表. 4 は各種資料における2

文字連系の使用状況を示したものであって、2文字連系のこそなり数は、約5,000組に達しており、通常の国語文には出現する漢字のこそなり数と比較してかなり多いといえる。

次に図. 3は、2文字連系の出現頻度累積曲線を示したものであって、漢字の場合、使用頻度上位の1000字によつて、のべ字数の90%以上がカバーされるのが普通であるのに対して、2文字連系の上位1000組によるカバー率は、約80%程度であることが示されている。

資料	仮名表記部分		漢字表記部分		全 体	
	のべ	こそなり	のべ	こそなり	のべ	こそなり
教科書	606,731	2,820	882,371	4,090	1,196,260	4,983
JICST	462,814	4,083	684,130	2,962	943,870	5,044
天声人語	399,262	4,351	—	—	—	—
情報処理	830,994	3,773	—	—	—	—

表4 各種資料における2文字連系の出現状況

ヨウ	4(800) 1463(3) 1468(0)	夕。	412(20) 0(4235) 412(20)	イル	285(30) 10(787) 19364 296(40)	シ、	207(47) 0(3765) 24691 243(60)	ンド	9(520) 197(72) 29159 206(80)	デハ	168(57) 0(4751) 32943 177(100)		
セイ	0(3506) 879(6) 2348 880(1)	ウニ	138(69) 32(399) 402(21)	ケイ	1(1173) 293(43) 19660 296(41)	ニハ	201(50) 0(4964) 24933 242(61)	ソ	169(56) 0(2406) 29363 204(81)	クニ	22(244) 41(355) 33117 174(101)	クレ	157(62) 0(7010) 33291 174(102)
ユウ	3(902) 758(8) 3110 762(2)	イシ	10(451) 277(47) 13191 393(22)	ジョ	2(993) 292(44) 19954 294(42)	シャ	0(3276) 236(53) 25170 237(62)	クノ	4(748) 5(1092) 29567 204(82)	イテ	89(94) 92(187) 29767 200(83)	イサ	0(1915) 123(124) 33461 170(103)
ル。	636(15) 0(7057) 3787 677(3)	ドウ	11(435) 380(27) 13583 392(23)	トウ	5(685) 284(46) 20248 294(43)	ソウ	10(461) 225(62) 25407 237(63)	イシ	15(342) 0(2400) 29966 199(84)	トイ	147(66) 14(667) 33631 170(104)	ン	9(519) 1996(1) 33800 169(105)
コウ	31(199) 633(11) 4451 664(4)	イノ	14(366) 7(935) 13973 390(24)	ンニ	8(558) 27(452) 20538 290(44)	ンガ	0(7593) 105(157) 25643 236(64)	ガ、	195(52) 0(2112) 30163 197(85)	ン	9(519) 1996(1) 33800 169(105)	ン	9(519) 1996(1) 33800 169(105)
テイ	377(24) 202(70) 5046 595(5)	ツタ	231(40) 104(161) 14354 381(25)	テ、	279(32) 0(4637) 20820 282(45)	ン	2777(1) 0(2374) 25878 235(65)	レ	185(53) 10(834) 30358 195(86)	ン	9(519) 1996(1) 33800 169(105)	ン	9(519) 1996(1) 33800 169(105)
ハ、	581(17) 0(5228) 5627 581(6)	スル	335(27) 42(348) 14731 377(26)	ケン	0(2850) 274(49) 21094 274(46)	ウト	34(187) 65(248) 26112 234(66)	レ	185(53) 10(834) 30358 195(86)	ン	9(519) 1996(1) 33800 169(105)	ン	9(519) 1996(1) 33800 169(105)
タイ	27(215) 537(15) 6203 576(7)	ダイ	19(280) 348(32) 15099 368(27)	コト	257(37) 13(687) 21368 274(47)	イカ	14(364) 188(76) 26342 230(67)	ノカ	9(502) 0(5166) 30550 192(87)	イジ	0(1917) 161(191) 34133 166(107)	ン	9(519) 1996(1) 33800 169(105)
ヨウ	251(38) 312(40) 6767 564(8)	デア	356(26) 1(1908) 15466 367(28)	イニ	31(197) 26(454) 21641 273(48)	トシ	157(61) 48(323) 26572 230(68)	ウセ	0(2057) 188(77) 30741 191(88)	キニ	24(229) 9(848) 34299 166(108)	ン	9(519) 1996(1) 33800 169(105)
ショ	2(991) 559(14) 7329 562(9)	ンカ	0(7592) 333(35) 15829 363(29)	ブン	2(1055) 263(50) 21912 271(49)	ウカ	11(421) 180(81) 26801 229(69)	イラ	3(821) 0(2689) 30930 189(89)	クシ	2(968) 112(141) 34465 166(109)	ン	9(519) 1996(1) 33800 169(105)
ウシ	30(201) 340(33) 7857 528(10)	キョ	0(2554) 351(31) 16180 351(30)	コ	116(83) 0(2396) 22180 262(50)	ソノ	207(48) 0(4122) 27030 229(70)	イト	15(344) 60(266) 31117 187(90)	ウジ	1(1135) 159(95) 34630 165(110)	ン	9(519) 1996(1) 33800 169(105)
カイ	4(738) 523(16) 8385 528(11)	シン	0(3282) 337(34) 16518 338(31)	コ	225(44) 0(2396) 22442 262(51)	ント	3(925) 74(220) 27255 225(71)	ネン	0(4813) 186(79) 31304 187(91)	ハン	1(1325) 164(90) 34795 165(111)	ン	9(519) 1996(1) 33800 169(105)
シテ	415(19) 10(809) 8871 486(12)	リョ	0(6996) 332(36) 16850 332(32)	ナイ	137(70) 109(146) 22697 255(52)	ノウ	22(247) 161(93) 27473 218(72)	リ、	161(58) 0(7019) 31491 187(92)	ウナ	80(98) 20(530) 34959 164(112)	ン	9(519) 1996(1) 33800 169(105)
シュ	1(1195) 485(18) 9357 486(13)	ゲン	0(2932) 331(37) 17181 331(33)	セン	3(857) 251(53) 22951 254(53)	チュ	0(3991) 216(63) 27689 216(73)	ギョ	0(2629) 126(78) 31677 185(93)	ノデ	134(74) 0(5188) 35123 164(113)	ン	9(519) 1996(1) 33800 169(105)
ツテ	325(29) 66(243) 9821 464(14)	シタ	279(31) 15(636) 17511 330(34)	コノ	228(42) 1(11781) 23203 252(54)	ジュ	2(992) 211(64) 27903 214(74)	イガ	9(482) 61(259) 31861 184(94)	キュ	0(2552) 161(92) 35284 161(114)	ン	9(519) 1996(1) 33800 169(105)
ンノ	1(1412) 52(301) 10273 452(15)	コク	0(2949) 317(38) 17828 317(35)	イキ	2(933) 247(55) 23454 251(55)	チョ	1(1250) 211(65) 28116 213(75)	ルコ	117(82) 16(625) 32043 182(95)	ノヨ	130(77) 0(5216) 35445 161(115)	ン	9(519) 1996(1) 33800 169(105)
カン	9(488) 426(23) 10709 436(16)	テキ	42(160) 258(52) 18143 315(36)	ウラ	1(1141) 0(2798) 23705 251(56)	ウガ	4(733) 40(360) 28327 211(76)	ニヨ	174(55) 0(4986) 32224 181(96)	ンハ	0(7620) 18(580) 35606 161(116)	ン	9(519) 1996(1) 33800 169(105)
ンシ	0(7604) 360(28) 11141 432(17)	カラ	264(35) 49(312) 18457 314(37)	ノシ	8(545) 1(1960) 23955 250(57)	サイ	3(848) 207(66) 28538 211(77)	ミン	0(6195) 180(83) 32405 181(97)	ン	9(519) 1996(1) 33800 169(105)	ン	9(519) 1996(1) 33800 169(105)
ウノ	8(524) 7(939) 11568 427(18)	ヨク	0(6755) 314(39) 18771 314(38)	ハウ	3(892) 245(56) 24204 249(58)	ンラ	1(1413) 0(7654) 28746 208(78)	ルト	131(75) 12(742) 32586 181(98)	ジン	1(1202) 158(98) 35924 159(118)	ン	9(519) 1996(1) 33800 169(105)
アル	394(23) 21(511) 11984 416(19)	サン	1(1185) 295(42) 19068 297(39)	カク	6(611) 238(57) 24448 244(59)	サレ	180(54) 1(1797) 28953 207(79)	ウハ	1(1139) 32(400) 32766 180(99)	デ、	159(59) 0(4711) 36083 159(119)	ン	9(519) 1996(1) 33800 169(105)

表. 5 高校教科書における2文字連系 頻度順 その1

①文字列の下の数値は累積使用率 XX.XXX%

②文字列の右の数値は上から

- ④ 2字でも仮名である場合の使用率
- ⑤ 2字でも漢字のみである場合の使用率
- ⑥ 一方が漢字他方が仮名である場合も含む合計使用率

ナド	155(63) 0(4910) 36242 159(120)	テン	1(1265) 144(107) 39264 145(140)	シツ	4(754) 125(123) 42022 131(160)	ゾク	1(1230) 119(131) 44511 121(180)	キノ	12(396) 7(948) 46832 112(200)	ニタ	20(270) 0(4953) 48986 105(220)
イハ	16(325) 39(366) 36400 158(121)	ンキ	0(7594) 144(109) 39409 145(141)	□ネ	0(1431) 179(84) 42152 130(161)	ヨッ	117(81) 3(1435) 44632 121(181)	ワレ	70(110) 6(1077) 46944 112(201)	。ソ	91(93) 0(2318) 49090 104(221)
、カ	17(309) 0(2388) 36556 156(122)	ンセ	0(7608) 143(111) 39553 144(142)	□ノ	2467(2) 105(152) 42281 129(162)	リツ	3(912) 115(137) 44753 121(182)	ウス	6(610) 37(374) 47055 111(202)	ツシ	0(4183) 14(665) 49194 104(222)
ノコ	27(217) 11(777) 36712 156(123)	ガイ	20(266) 104(159) 39695 142(143)	イリ	2(934) 125(122) 42410 129(163)	イス	5(658) 57(279) 44872 119(183)	オコ	55(128) 54(292) 47165 110(203)	ナル	96(91) 7(971) 49298 104(223)
モノ	135(72) 16(622) 36867 155(124)	ノハ	53(133) 0(5196) 39837 142(144)	。シ	80(97) 0(2312) 42537 127(164)	ウサ	0(2055) 78(208) 44991 119(184)	ッシ	1(1252) 108(147) 47275 110(204)	ウ	4(732) 0(2318) 49401 103(224)
ンデ	11(445) 19(564) 37022 155(125)	レタ	130(78) 1(2164) 39978 141(145)	ウデ	3(823) 10(790) 42664 127(165)	ンケ	0(7598) 119(132) 45110 119(185)	デキ	100(87) 0(4720) 47384 109(205)	ウン	0(2094) 102(163) 49504 103(225)
イタ	77(102) 62(255) 37176 154(126)	ノジ	0(4827) 0(5175) 40118 140(146)	カシ	59(119) 25(464) 42791 127(166)	タガ	92(89) 12(722) 45228 112(186)	ドノ	73(105) 0(4861) 47493 109(206)	ナカ	40(165) 42(351) 49607 103(226)
デン	0(4427) 153(99) 37329 153(127)	。□	793(11) 0(2286) 40257 139(147)	トナ	99(88) 19(551) 42918 127(167)	ッポ	1(1253) 116(134) 45346 118(187)	ノキ	2(1037) 0(5167) 47602 109(207)	、キ	4(727) 0(2390) 49709 102(227)
ウコ	14(367) 131(119) 37481 152(128)	ウリ	0(2087) 137(116) 40396 139(148)	ニシ	37(180) 23(491) 43043 125(168)	アイ	16(323) 101(165) 45463 117(188)	キタ	50(143) 56(282) 47710 108(208)	、ジ	1(1121) 0(2401) 49811 102(228)
ニナ	141(68) 0(4959) 37633 152(129)	ハイ	24(236) 85(200) 40535 139(149)	ノチ	13(385) 3(1389) 43168 125(169)	ウド	1(1138) 115(136) 45580 117(189)	ッカ	3(867) 104(160) 47818 108(209)	、チ	1(1124) 0(2410) 49913 102(229)
ウキ	1(1134) 146(104) 37784 151(130)	イウ	124(79) 13(683) 40673 138(150)	ンダ	6(652) 99(172) 43292 124(170)	ウエ	10(452) 104(158) 45695 115(190)	ボウ	0(5906) 107(149) 47926 108(210)	エキ	0(2197) 101(166) 50015 102(230)
スイ	7(572) 143(110) 37935 151(131)	キン	0(2561) 138(114) 40811 138(151)	ユウ	0(6663) 123(125) 43415 123(171)	ウケ	8(523) 105(154) 45810 115(191)	メイ	0(6285) 107(150) 48034 108(211)	カツ	8(527) 94(185) 50117 102(231)
ニ、	150(65) 0(4936) 38086 151(132)	ツノ	21(257) 1(1891) 40949 138(152)	ンコ	0(7600) 121(122) 43538 123(172)	ソク	1(1227) 114(138) 45925 115(192)	クト	8(531) 23(485) 48141 107(212)	タメ	94(92) 5(1112) 50219 102(232)
ナッ	130(76) 19(553) 38236 150(133)	ラシ	18(306) 0(7575) 41085 136(153)	ガク	2(955) 109(145) 43660 122(173)	ハッ	2(1040) 112(142) 46040 115(193)	トガ	89(95) 6(1041) 48248 107(213)	シキ	1(1190) 97(176) 50319 100(233)
オオ	2(944) 146(105) 38385 149(134)	イツ	37(177) 97(175) 41220 135(154)	ザイ	0(3154) 122(126) 43782 122(174)	ソレ	97(90) 16(615) 46154 114(194)	ゴウ	0(3008) 105(156) 48354 106(214)	ヤカ	0(6419) 99(171) 50419 100(234)
レテ	136(71) 0(7121) 38534 149(135)	ゼン	1(1224) 133(117) 41355 135(155)	ニオ	75(104) 0(4943) 43904 122(175)	ノタ	39(169) 0(5181) 46268 114(195)	シカ	71(108) 27(445) 48460 106(215)	□ト	874(8) 288(45) 50518 99(235)
イチ	7(562) 139(113) 38621 147(136)	、イ	24(227) 0(2381) 41489 134(156)	マタ	119(80) 2(1629) 44026 122(176)	タン	1(1241) 111(144) 46381 113(196)	ン、	2(1107) 0(7638) 48566 106(216)	トモ	72(106) 22(507) 50617 99(236)
ノセ	1(1308) 0(5178) 38828 147(137)	キナ	17(314) 31(404) 41623 134(157)	ンソ	0(7610) 120(130) 44148 122(177)	ト、	105(85) 0(4788) 46494 113(197)	イン	0(1951) 105(153) 48671 105(217)	ニッ	0(4611) 99(169) 50716 99(237)
イデ	16(324) 29(419) 38974 146(138)	コレ	134(73) 0(3555) 41757 134(158)	、セ	1(1122) 0(2404) 44269 121(178)	ニン	0(4642) 113(139) 46607 113(198)	ウチ	16(326) 88(196) 48776 105(218)	ラン	3(909) 96(180) 50815 99(238)
イコ	9(483) 127(121) 39119 145(139)	ンジ	0(7605) 133(118) 41891 134(159)	クラ	0(2695) 0(3285) 44390 121(179)	ンリ	0(7646) 113(140) 46720 113(199)	エン	0(2251) 105(155) 48881 105(219)	、ア	21(253) 0(2379) 50913 98(239)

表.5 高校教科書における2文字連系 頻度順 その2
 ③文字列中の□は、英数字、記号を示す。
 ④()内の数値は、区分別の順位を示す。

文字列	仮名	漢字	全体	文字列	仮名	漢字	全体	文字列	仮名	漢字	全体	文字列	仮名	漢字	全体
シヨウ	1	313	314	ヤカイ	0	98	98	ユウト	0	31	72	ナドノ	58	0	59
テイル	266	0	266	ヨウナ	76	0	76	イサン	0	71	72	シカ	58	0	58
デアル	262	0	262	ンシュ	0	96	97	ユウセ	0	71	71	イザイ	0	58	58
キョウ	0	259	259	シテ、	83	0	96	ラレル	66	0	70	ユウガ	0	12	58
シヨウ	1	255	257	レテイ	89	0	93	シュギ	0	69	69	アツタ	57	0	58
アル。	237	0	237	ッポン	0	90	90	ナツテ	57	0	69	ヨウハ	0	8	58
チュウ	0	213	213	ニッポ	0	90	90	ノウウ	0	0	68	ソレ	51	0	58
リョウ	0	198	198	ンセイ	0	86	86	ンタイ	0	68	68	カイノ	0	0	58
ギョウ	0	179	179	ンケイ	0	86	86	ネン*	0	130	67	ンカイ	0	57	58
シュウ	1	173	174	ウドウ	0	85	85	ウエキ	0	67	67	クミン	0	57	58
チュウ	1	165	166	ユウヲ	0	0	85	ユウシ	24	24	67	イカシ	0	57	57
キョウ	0	158	158	ヨウニ	1	13	84	ニタイ	12	0	67	ソタ	57	0	57
イル。	157	0	158	ウリユ	0	82	82	ウスル	0	1	67	ケイザ	0	57	57
ヨウニ	135	0	149	ウンド	0	82	82	タイシ	6	50	66	ニノウ	0	51	56
ツタ。	133	0	148	イコウ	1	79	81	イシテ	4	0	66	デキル	56	0	56
ノユウ	128	0	148	ナツタ	73	0	80	ノデア	66	0	66	シカシ	56	0	56
ルコト	114	0	146	ンショ	0	80	80	セイ	0	0	65	オコナ	14	41	56
ル。コ	106	0	134	イヨウ	3	76	80	ユウカ	0	57	65	タイセ	3	45	55
ヨウノ	0	2	133	ンゲン	0	80	80	コノユ	62	0	64	ンガエ	0	54	55
。コノ	132	0	132	ンダイ	0	79	80	カンガ	0	58	64	サレタ	50	0	55
ユウシ	0	101	132	レル。	75	0	79	ニナツ	63	0	63	*セイ	0	392	55
ツテイ	67	29	129	ニバ、	77	0	79	。コレ	63	0	63	スルコ	45	2	55
*ネン	0	142	127	ウユウ	0	78	79	オオキ	0	62	62	ナイ。	53	0	54
リョク	0	127	127	*、*	853	0	77	ヒョウ	0	62	62	レタ。	51	0	54
トシテ	126	0	127	テキナ	0	0	77	、コウ	4	0	62	テキニ	0	1	54
シテイ	101	1	125	コトガ	77	0	77	セイジ	0	61	61	イショ	0	52	53
ウセイ	0	122	123	ンユウ	0	76	77	ルガ、	57	0	61	スル。	50	0	53
ヨツテ	117	0	117	セイカ	0	75	76	ウシャ	0	60	61	テイタ	51	1	53
ンドウ	0	115	116	タ。コ	69	0	76	ツタイ	0	58	61	ニンゲ	0	53	53
ニヨツ	115	0	115	ウシン	0	75	76	ルト、	47	0	61	ントウ	0	51	53
トイウ	114	0	114	イスル	5	17	76	ウシュ	0	59	61	サンカ	0	51	52
。ソノ	111	0	111	ゲンシ	0	64	76	タガ、	60	0	60	セイノ	0	0	52
シヨク	0	111	111	リョウ	0	76	76	ル。シ	34	0	60	ノカン	0	0	52
シタ。	99	0	108	ル。*	375	0	75	、ユノ	60	0	60	カシ、	40	0	52
ノセイ	0	0	105	セイサ	0	61	75	ウタイ	0	59	60	セイキ	0	52	52
ユウシ	0	64	100	ウギョ	0	74	74	ウシタ	14	0	60	ンハ、	0	0	52
シャカ	0	99	99	ウシテ	12	0	74	セカイ	0	60	60	ルヨウ	42	0	52
イセイ	0	96	99	セイシ	0	51	74	ダイニ	18	15	59	デアツ	51	0	51
ツテ、	87	0	99	テハ、	73	0	73	イテキ	0	57	59	トスル	51	0	51
ミユウ	2	95	98	ブンカ	0	72	73	サレル	48	0	59	ウハ、	0	0	51

表. 6 高校教科書における3文字連系使用率(XXX%)