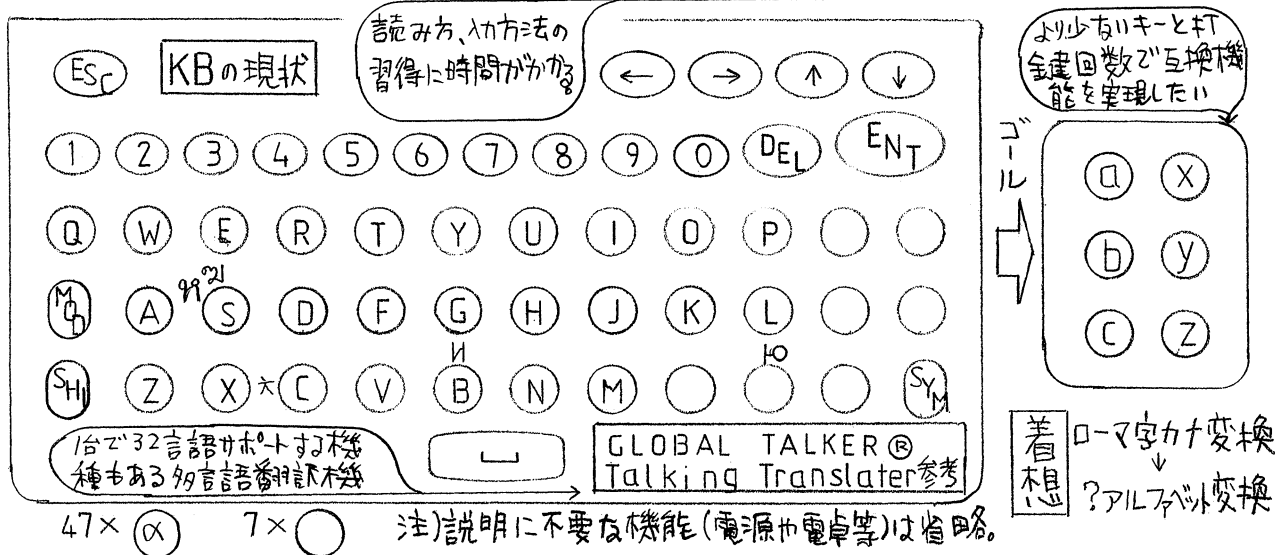


ICT時代に便利な文字の基本設計

Basic design of convenience characters in ICT era

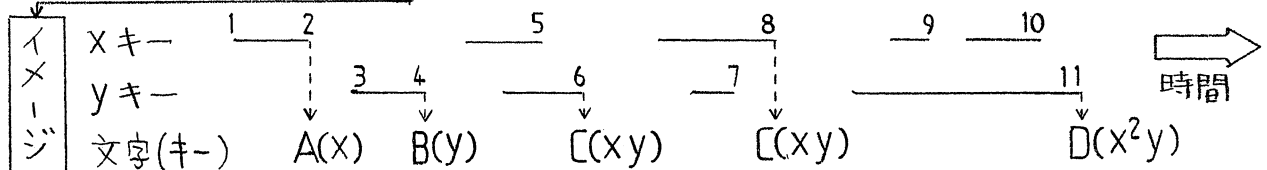
森川 敬三 Keizo Morikawa

文字の現状 本 BOOK 书 圖書 КНИГА 書籍 หนังสือ 圖書...

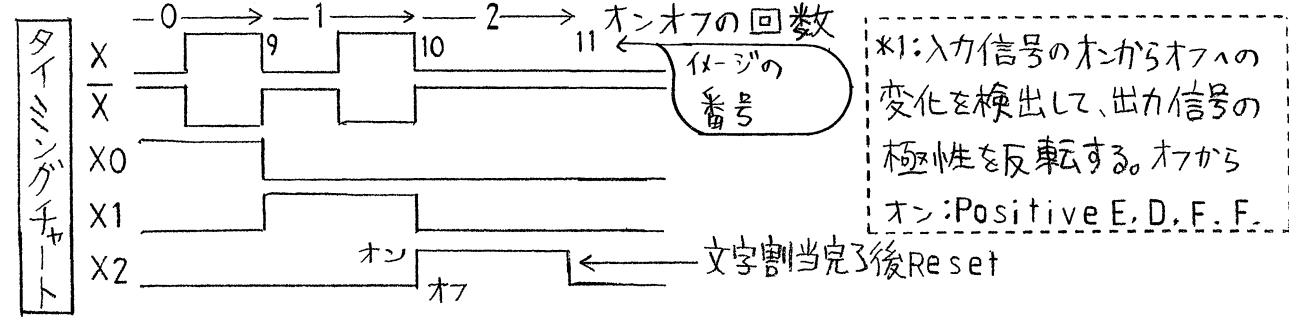
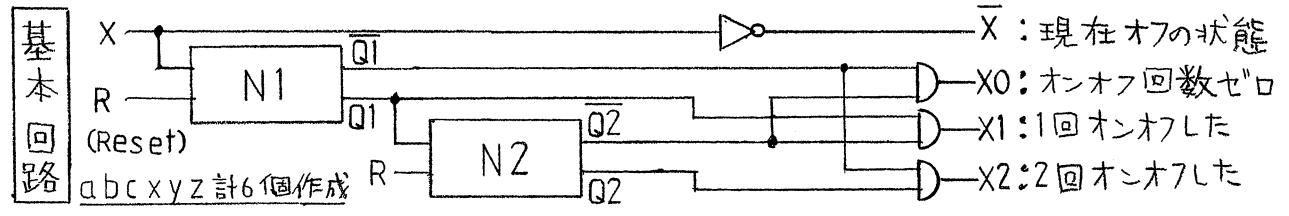


47× (X) 7× (O) 注)説明に不要な機能(電源や電卓等)は省略。

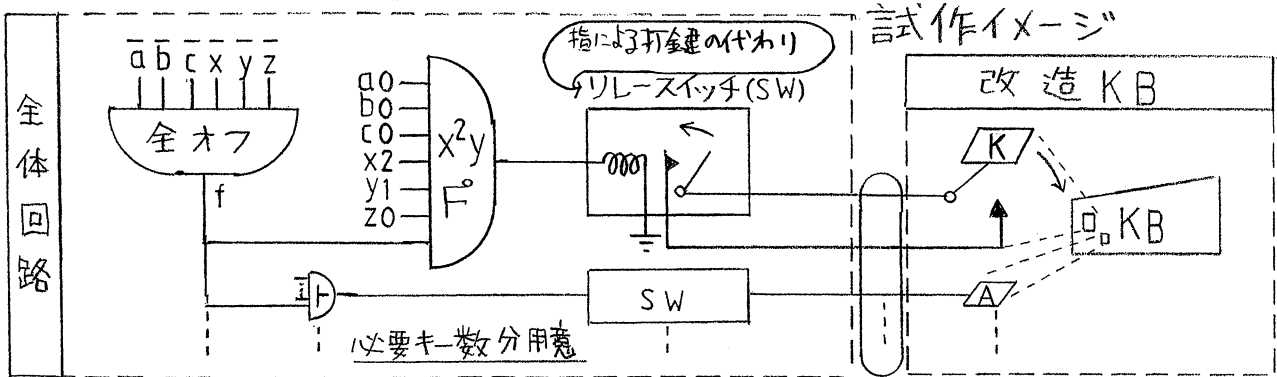
| 基本原理 | 方式比較 | 入力方式 | 文字割当方式 |
|------|------|---------|-------------------------------------|
| | 現状 | キーオン | 1つのキーに1つの文字を割当る |
| | ゴール | 全(キー)オフ | 前回から今回の全オフまでの間にどのキーを何回(オン)オフしたかで割当る |



利用するIC Negative Edge Delay Flip Flop*1: キーオフ検出用



*1: 入力信号のオンからオフへの変化を検出して、出力信号の極性を反転する。オフからオン: Positive E. D. F. F.



表(ドラフト)

→ピンジャック接続で対応実現

| ゴールキー操作式 | 操作文字 | 現状キー | の対応表 | Ver. 0.1 | | | | | | | | | | | | |
|-------------------|------------------|-------------------|--------------------|------------------|------------------|---------------------------------|------------------|--------------------------------|--------------------|-----|--------------------|-----|---|---|-----|----|
| x | Γ | 1 y | ト A | z | L U | xy | F E | yz | ト O | xz | □ | | | | | |
| x ² y | F° | K | xy ² | F S | y ² z | ト T | yz ² | ト N | x ² z | ト H | xz ² | ト M | | | | |
| a | Γ | Y | b | ト R | c | L W | ab | F F | bc | ト L | ac | ト X | | | | |
| a ² b | F° | G | ab ² | F Z | b ² c | ト D | bc ² | ト C | a ² c | ト B | ac ² | ト P | | | | |
| x ² yz | ト Q | xy ² z | ト J | xyz ² | ト V | x ² y ² z | ト S _H | xy ² z ² | ト R _E S | xyz | ト E _N T | | | | | |
| a ² bc | ト M ₀ | ab ² c | ト D _E L | abc ² | ト S _M | a ² b ² c | ト ↑ | ab ² c ² | ト ↓ | abc | ト E _S C | | | | | |
| az | \ | 0 | ay | ∟ | 2 | bz | ∟ | 4 | ayz | ≥ | 6 | abz | ∩ | 8 | ayc | >→ |
| cx | / | 1 | bx | ∟ | 3 | cy | ∟ | 5 | bcx | ∩ | 7 | cxy | ∩ | 9 | bxz | <← |

注1) 操作式一般形: $\alpha^i \beta^j \gamma^k$ (但し、 $\alpha = a|x, \beta = b|y, \gamma = c|z, i, j, k = 0|1|2, *^0 = \text{省略}, *^1 = *$)
 注2) 上表は $i|j|k = 1$ を満たす。他にも $x^2y^2z^2$ 等 50通りあるが予備として記載省略。
 注3) 制御文字: DELEte, ENTEr, ESCape, MODify, REServe, SHifT, SYMbol
 注4) 操作文字説明: \uparrow abc側, \downarrow xyz側, $_ \alpha$ (指1), $_ \beta$ (指2), $_ \gamma$ (指3), $_ \frac{1}{2}$ 回打金鍵

| | | | | |
|------------------|---|-------|-------------------------|--------------------------|
| 外国人向け文字のゴール | ロレロ ペレロ FCL / FGRPT | トCTFF | 入力方法の習得が簡単。対応表の共有と読み共有。 | |
| 文字の10ラタイムシフト | Xテニア | 甲骨時代 | 紙時代 | ICT時代(電子式表示板+(仮想)キーボード) |
| | スタイル | 山 米 | ゆ IO | ↑ L E ∟ \ / ∩ |
| | 表示機能 | 意味 | 発音 | アルファベット数字・制御文字と自分自身の入力方法 |
| 英数・制御文字・各国文字変換PG | JPN: siyu w ; RUS: siyu w ; GER: si a ^M o ^D ü ; 注) si E ; は、文字 CHN: siu ü ; 記号: si ^{SY} M ₀ PI.1; 例) sを文字列 E に置換するPerlの構文。 | | | |
| 操作文字の主な特徴 | ① 片手の指3本による1または2回の同時押打動作48(その他予備50) ハターンを記号化し、各記号にアルファベット数字・制御文字を文字対応させた文字。 ② 操作文字入力装置は入力文字を探索するための指先の視線移動不要(ユニバーサルデザイン)。 | | | |
| 言式作70ジェ外発足 | 使いこなせるインターフェースか検証のため。デジタル回路の設計・製造が出来 る方、連絡お待ちします。連絡窓口: fte 11311marx@ezweb.ne.jp(H27.4未定) | | | |
| 補 足 | ① ハンドグループ型入出力一体装置: PCT 2011 68878 ② キーレス: 分解能次第でBMI用等に | | | |